

Soluzione affidabile, di lunga durata

HID-Basic BHL MK4 for HPL/HPI

Reattori elettromagnetici impregnati in rame per lampade HPL, HPI (Plus) e SON-H

Vantaggi

- Soluzione affidabile di lunga durata protetta dal surriscaldamento; migliore negli ambienti caldi dei suoi predecessori; garanzia estesa
- Perdite di potenza minime grazie al processo di avvolgimento ortociclico
- L'alimentatore di controllo può essere installato in remoto

Caratteristiche

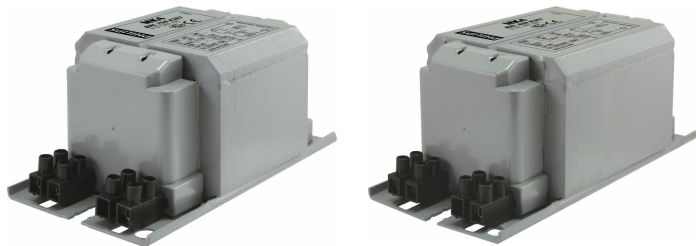
- Caratteristiche termiche migliorate - reattore molto più freddo
- I reattori progettati per lampade a mercurio (HPL) senza l'impiego di un accenditore possono essere utilizzati anche con lampade HPI abbinata ad un accenditore
- Morsettiere a vite fornite in dotazione standard; contatti di inserimento disponibili su richiesta
- Possibilità di messa a terra durante l'installazione
- Reattori per tensioni/frequenze di rete alternative disponibili su richiesta

Applicazione

- Illuminazione per esterni

HID-Basic BHL MK4 for HPL/HPI

Versions



Disegno tecnico



| Product | D1 | C1 | A1 | A2 | B1 |
|--|--------|---------|----------|----------|---------|
| BHL 250 K307-A2 230/240V 50Hz BC2-134 | 6,2 mm | 65,0 mm | 134,0 mm | 113,0 mm | 76,0 mm |
| BHL 400 K307-A2 230/240V 50Hz BC2-160 | 6,2 mm | 65,0 mm | 160,0 mm | 139,0 mm | 76,0 mm |

Funzionamento e parte elettrica

| | |
|-----------------------|-----------------------------|
| Frequenza di ingresso | 50 Hz |
| Tensione in ingresso | 230 V (default) or 240 V |

Informazioni generali

| | |
|-------------------|---------------|
| Numero di lampade | 1 pezzo/unità |
| Tipo di lampada | HPL/HPI |

Caratteristiche del sistema

| Order Code | Full Product Name | Potenza specificata reattore- lampada |
|------------|------------------------------------|--|
| 88701300 | BHL 250 K307 230/240V 50Hz BC2-134 | 250 W |

| Order Code | Full Product Name | Potenza specificata reattore- lampada |
|------------|------------------------------------|--|
| 88703700 | BHL 400 K307 230/240V 50Hz BC2-160 | 400 W |

