



Soluzione affidabile, di lunga durata

HID-HighPower for SON/MH/HPL/HPI

Reattori incapsulati per l'utilizzo con lampade SON (T) (Plus), HPL, HPI e MH con potenze specificate di 1000 W e oltre

Vantaggi

- Protezione dal surriscaldamento - prodotto dalla durata incredibile (in media 15 anni)
- Perdite di potenza minime grazie al processo di avvolgimento ortociclico
- Ideale per montaggio su palo

Caratteristiche

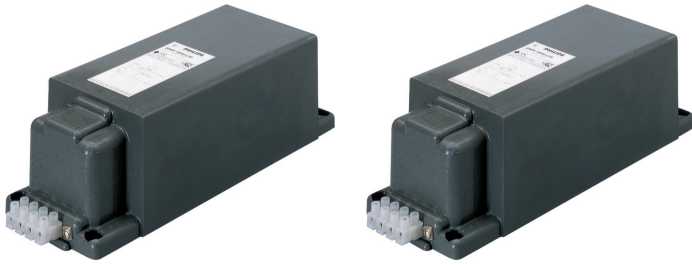
- Eccellente resistenza chimica e all'umidità ed elevata resistenza alla rottura
- Classe I (con possibilità di messa a terra)
- Dotato di morsettiere a vite come standard
- Terminale di messa a terra separato (HID "Heavy Duty")
- Reattori per tensioni/frequenze di rete alternative disponibili su richiesta

Applicazione

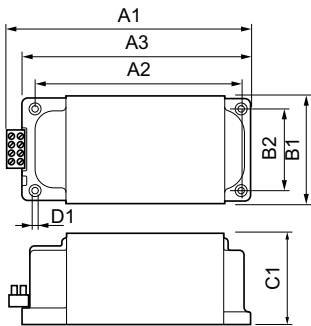
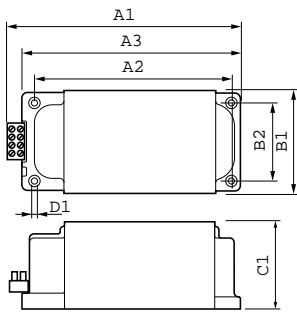
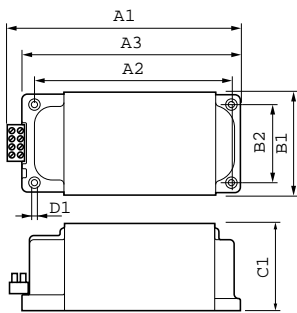
- Illuminazione per esterni (aree di applicazione più diffusa: illuminazione di spazi aperti e impianti sportivi)

HID-HighPower for SON/MH/HPL/HPI

Versions



Disegno tecnico



Product	D1	C1	A1	A2	A3	B1	B2
BHL 1000 L78-A2	6,5	102,0	207,0	172,0	196,0	117,0	88,0
230/240V 50Hz	mm	mm	mm	mm	mm	mm	mm
HP-207							
BHL 2000 L76-A2	6,5	102,0	317,0	282,0	306,0	117,0	88,0
380/400/415V 50Hz	mm	mm	mm	mm	mm	mm	mm
HP-317							
BHL 1000 L02-A2	6,5	102,0	207,0	172,0	196,0	117,0	88,0
220V 50Hz HP-207	mm	mm	mm	mm	mm	mm	mm

Product	D1	C1	A1	A2	A3	B1	B2
BSN 1000 L78-A2	6,5	102,0	257,0	222,0	246,0	117,0	88,0
230/240V 50Hz	mm	mm	mm	mm	mm	mm	mm
HP-257							

Product	D1	C1	A1	A2	A3	B1	B2
BHD 2000 L76-A2	6,5	102,0	317,0	282,0	306,0	117,0	88,0
380/400/415V 50Hz	mm	mm	mm	mm	mm	mm	mm
HP-317							

HID-HighPower for SON/MH/HPL/HPI

Funzionamento e parte elettrica

Frequenza di ingresso 50 Hz

Informazioni generali

Numero di lampade 1 pezzo/unità

Funzionamento e parte elettrica

Order Code	Full Product Name	Tensione in ingresso (Multi-Tab)	Tensione in ingresso
06237600	BHL 1000 L78 230/240V 50HZ HP-207	230/240	230 V (default) or 240 V
06384700	BHL 2000 L76 380/400/415V 50HZ HP-317	380/400/415	380 to 415 V
06231400	BHL 1000 L02 220V 50HZ HP-207	220	220 V

Order Code	Full Product Name	Tensione in ingresso (Multi-Tab)	Tensione in ingresso
06236900	BSN 1000 L78 230/240V 50HZ HP-257	230/240	230 V (default) or 240 V
74276600	BHD 2000 L76 380/400/415V 50HZ HP-317	380/400/415	380 to 415 V

Informazioni generali

Order Code	Full Product Name	Tipo di lampada
06237600	BHL 1000 L78 230/240V 50HZ HP-207	HPI
06384700	BHL 2000 L76 380/400/415V 50HZ HP-317	HPI
06231400	BHL 1000 L02 220V 50HZ HP-207	HPI

Order Code	Full Product Name	Tipo di lampada
06236900	BSN 1000 L78 230/240V 50HZ HP-257	SON
74276600	BHD 2000 L76 380/400/415V 50HZ HP-317	MH

Caratteristiche del sistema

Order Code	Full Product Name	Potenza specificata reattore-lampada
06237600	BHL 1000 L78 230/240V 50HZ HP-207	1000 W
06384700	BHL 2000 L76 380/400/415V 50HZ HP-317	2000 W
06231400	BHL 1000 L02 220V 50HZ HP-207	1000 W

Order Code	Full Product Name	Potenza specificata reattore-lampada
06236900	BSN 1000 L78 230/240V 50HZ HP-257	1000 W
74276600	BHD 2000 L76 380/400/415V 50HZ HP-317	2000 W

