



# Descrizione del prodotto

## MHN-TD

Lampada ad alogenuri metallici al quarzo con terminazione doppia

### Vantaggi

- Tutte le versioni sono dotate di filtro UV per ridurre i rischi in termini di salute e sbiadimento della merce

### Caratteristiche

- Tubo al quarzo che contiene mercurio ad alta pressione e una miscela di alogenuri di disprosio, olmio e tulio (4200 K) o ioduro stannico (3000 K), con l'aggiunta di sodio e tallio per la correzione del colore e la stabilizzazione dell'arco
- Lampade con terminazione doppia alloggiare in un involucro tubolare trasparente al quarzo con filtro UV
- Posizione di funzionamento limitata

### Applicazione

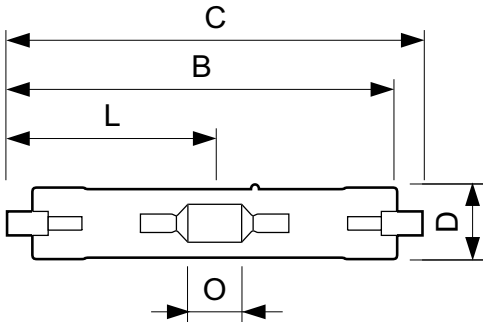
- Interni - Illuminazione d'accento e generale in apparecchi di illuminazione dall'alto, ad esempio in ospedali e centri commerciali
- Apparecchi di illuminazione dall'alto, dal basso e per effetti wall-washing, ad esempio in negozi e centri commerciali
- Esterni - Illuminazione a proiezione di monumenti, facciate e cartelloni pubblicitari

### Warnings and safety

- Utilizzare esclusivamente in apparecchi per illuminazione totalmente chiusi, anche durante i test (IEC61167, IEC 62035, IEC60598)
- L'apparecchio per illuminazione deve essere in grado di contenere frammenti caldi in caso di rottura della lampada
- L'alimentatore deve includere la protezione alla fine del ciclo di vita (IEC 61167, IEC 62035)
- È estremamente improbabile che la rottura di una lampada possa avere conseguenze sulla salute dei consumatori. Nel caso in cui una lampada si rompa, ventilare la stanza per 30 minuti e rimuovere i frammenti, preferibilmente indossando dei guanti. Riporre i frammenti in una busta di plastica sigillata e smaltirli presso i luoghi opportuni per il riciclo. Non utilizzare un aspirapolvere.

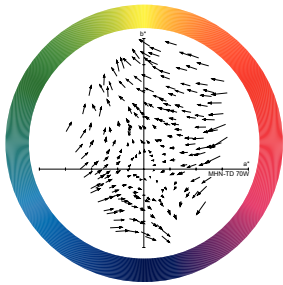
# MHN-TD

## Disegno tecnico



Product	D (max)	D	O	C (max)
MHN-TD 70W/842 RX7s 1CT/12	19,5 mm	0,75 in	7,7 mm	117,6 mm

## Colour Rendering Diagrams



LDCR\_MHN-TD\_70W-Colour rendering diagram

