



Design robusto, formato compatto

HF-Matchbox Blue

HF-Matchbox Blue è un reattore ad alta frequenza conveniente, affidabile, compatto, leggero per l'utilizzo con potenze di sistema inferiori ai 25 W in combinazione con lampade TL mini, TL-D, TL5 e TL5c, PL-T/C, and PL-L/S. La gamma HF-M Blue è contraddistinta da un design robusto, è conforme a tutti gli standard internazionali pertinenti in materia di sicurezza e prestazioni e possiede un indice di efficienza energetica (CELMA EEI) di A2.

Vantaggi

- Riavvio automatico (dopo cali di tensione o sostituzione della lampada) che garantisce funzionamento e sostituzione delle lampade semplici.
- Adatto per l'utilizzo in apparecchi per illuminazione con classe I o II

Caratteristiche

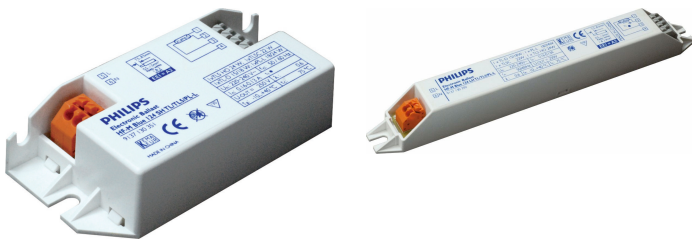
- Adatto per funzionamento di emergenza CC tra 190 e 254 V
- Avvio che preriscalda, programmato, senza sfarfallio (<0,8 s); oltre 8.000 accensioni/spengimenti per lampada (a seconda della combinazione lampada/reattore)
- Riavvio automatico (dopo cali di tensione o sostituzione della lampada) che garantisce funzionamento e sostituzione delle lampade semplici.

HF-Matchbox Blue

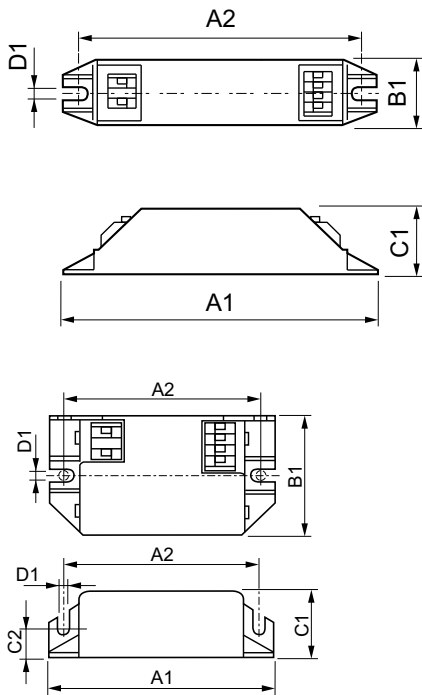
Applicazione

- Utilizzato con sistemi di controllo di rilevamento del movimento come Philips OccuPlus in applicazioni dove le lampade sono in funzione per lunghi periodi e il ciclo di accensione e spegnimento non è frequente (ad esempio un massimo di tre volte al giorno)
- Principalmente per applicazioni per interni come spotlight, downlight, scatole di illuminazione e apparecchi di emergenza e sicurezza utilizzati in gran parte in negozi, edifici adibiti a uffici, hotel, abitazioni private ed edifici residenziali
- Utilizzo domestico come illuminazione per giardini esterni, aree garage, trombe delle scale

Versions



Disegno tecnico



Product

HF-M BLUE 114 LH TL/PL-S/PL-C 230-240V

HF-M BLUE 109 LH TL/PL-S 230-240V

HF-M BLUE 121 LH TL5 230-240V

HF-M BLUE 124 LH TL/TL5/PL-L 230-240V

Product

HF-M BLUE 124 SH TL/TL5/PL-L 230-240V

HF-Matchbox Blue

Funzionamento e parte elettrica

Frequenza di ingresso Da 50 a 60 Hz

Tensione in ingresso 230 to 240 V

Informazioni generali

Numero di lampade 1 pezzo/unità

Informazioni generali

Order Code	Full Product Name	Numero di prodotti sotto interruttore magnetotermico (16A tipo B) (Nom)	Tipo di lampada
53638930	HF-M BLUE 124 SH TL/TL5/PL-L 230-240V	60	TL/TL5/PL-L
53640230	HF-M BLUE 124 LH TL/TL5/PL-L 230-240V	60	TL/TL5/PL-L
53646430	HF-M BLUE 121 LH TL5 230-240V	59	TL5

Order Code	Full Product Name	Numero di prodotti sotto interruttore magnetotermico (16A tipo B) (Nom)	Tipo di lampada
53680830	HF-M BLUE 109 LH TL/PL-S 230-240V	159	TL/PL-S
53682230	HF-M BLUE 114 LH TL/PL-S/PL-C 230-240V	101	TL/PL-S/PL-C

Meccanica e corpo

Order Code	Full Product Name	Corpo
53638930	HF-M BLUE 124 SH TL/TL5/PL-L 230-240V	SH
53640230	HF-M BLUE 124 LH TL/TL5/PL-L 230-240V	LH
53646430	HF-M BLUE 121 LH TL5 230-240V	LH

Order Code	Full Product Name	Corpo
53680830	HF-M BLUE 109 LH TL/PL-S 230-240V	LH
53682230	HF-M BLUE 114 LH TL/PL-S/PL-C 230-240V	LH

Caratteristiche del sistema

Order Code	Full Product Name	Potenza della lampada con PL-C	Potenza della lampada con PL-S	Potenza della lampada con TL	Potenza specificata reattore-lampada
53638930	HF-M BLUE 124 SH TL/TL5/PL-L 230-240V	-	-	-	24 W
53640230	HF-M BLUE 124 LH TL/TL5/PL-L 230-240V	-	-	-	24 W
53646430	HF-M BLUE 121 LH TL5 230-240V	-	-	-	21 W

Order Code	Full Product Name	Potenza della lampada con PL-C	Potenza della lampada con PL-S	Potenza della lampada con TL	Potenza specificata reattore-lampada
53680830	HF-M BLUE 109 LH TL/PL-S 230-240V	-	7.8 W	8.2 W	9 W
53682230	HF-M BLUE 114 LH TL/PL-S/PL-C 230-240V	12.2 W	11.9 W	11.8 W	14 W

