



Regolazione del flusso - un passo avanti nel risparmio energetico

HF-Regulator Intelligent Touch DALI for PL-T/C and TL5C

Reattore elettronico di regolazione del flusso ad alta frequenza intelligente, basato sul protocollo DALI (Digital Addressable Lighting Interface in base allo standard IEC62386) o sul protocollo a pulsanti Touch and Dim per lampade fluorescenti. Prevede la modalità corridoio, programmabile con Philips MultiOne. Il funzionamento in modalità HF migliora la qualità della luce e la durata della lampada. Anticipa la legislazione prevista rispettando i requisiti A1BAT.

Vantaggi

- Avvio programmato: accensione senza sfarfallio in 0,5 secondi e funzionamento uniforme, nessun effetto stroboscopico. Preriscaldamento degli elettrodi della lampada che consente alle lampade di accendersi e spegnersi senza limitarne la durata
- La tecnologia SmartPower garantisce luce costante indipendentemente dalle oscillazioni della tensione di rete e regolazione del flusso da 3 al 100%
- Protezione dai picchi di tensione, dalle connessioni non corrette e da un uso non corretto della lampada

HF-Regulator Intelligent Touch DALI for PL-T/C and TL5C

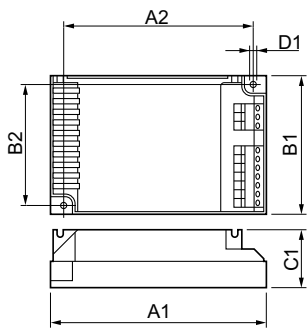
Caratteristiche

- Perdite di stand-by estremamente basse, cut-off controllato relativamente ai livelli di regolazione del flusso oltre l'80%
- Abbinandolo a sistemi di controllo dell'illuminazione, sarà possibile ottenere ulteriori risparmi energetici
- Circuito di arresto attivato entro 5 secondi dal momento del guasto della lampada (arresto di sicurezza); dopo la sostituzione della lampada il reattore viene reimpostato automaticamente.
- Il funzionamento in modalità HF migliora la qualità della luce e la durata della lampada
- Modalità corridoio programmabile
- Conforme alle norme europee e asiatiche e adatto ai sistemi di illuminazione di emergenza

Applicazione

- Applicazioni di illuminazione per interni, generale e per attività, in combinazione con sistemi di controllo dell'illuminazione (controllo personale, regolazione in base alla luce naturale e/o rilevamento del movimento)

Disegno tecnico



Product

HF-Ri TD 155 TL5C E+ 195-240V

50/60Hz

HF-Ri TD 1 26-42 PL-T/C E+	4,5	33,0	123,0	111,0	79,0	67,0
	mm	mm	mm	mm	mm	mm

HF-Ri TD 160 TL5C E+ 195-240V

50/60Hz

HF-Ri TD 2 26-42 PL-T/C E+	4,5	33,0	123,0	111,0	79,0	67,0
	mm	mm	mm	mm	mm	mm

Approvazione e applicazione

Indice di efficienza energetica A1 BAT

Funzionamento e parte elettrica

Frequenza di ingresso Da 50 a 60 Hz

Tensione in ingresso 195-240 V

Meccanica e corpo

Corpo L 123x79x33

Informazioni generali

Order Code	Full Product Name	Numero di prodotti sotto interruttore magnetotermico		
		(16A tipo B) (Nom)	Numero di lampade	Tipo di lampada
24167600	HF-Ri TD 1 26-42 PL-T/C E+	28	1 pezzo/unità	PL-T/C
24169000	HF-Ri TD 2 26-42 PL-T/C E+	12	2 pezzi/unità	PL-T/C

Order Code	Full Product Name	Numero di prodotti sotto interruttore magnetotermico		
		(16A tipo B) (Nom)	Numero di lampade	Tipo di lampada
71864200	HF-Ri TD 155 TL5C E+ 195-240V 50/60Hz	12	1 pezzo/unità	TL5C

HF-Regulator Intelligent Touch DALI for PL-T/C and TL5C

Order Code	Full Product Name	Numero di prodotti sotto interruttore magnetotermico		
		(16A tipo B) (Nom)	Numero di lampade	Tipo di lampada
71862800	HF-Ri TD 160 TL5C E+ 195-240V 50/60Hz	12	1 pezzo/unità	TL5C

Caratteristiche del sistema

Order Code	Full Product Name	Potenza della lampada	Potenza della lampada	Potenza della lampada	Potenza specificata reattore-lampada
		con PL-T	con PL-T/C	con TL5C	
24167600	HF-Ri TD 1 26-42 PL-T/C E+	31/41 W	25 W	23/38.5 W	26-42 W
24169000	HF-Ri TD 2 26-42 PL-T/C E+	62/82 W	50 W	46/77/61 W	26-42 W
71864200	HF-Ri TD 155 TL5C E+ 195-240V 50/60Hz	-	-	60.5 W	55 W

Order Code	Full Product Name	Potenza della lampada	Potenza della lampada	Potenza della lampada	Potenza specificata reattore-lampada
		con PL-T	con PL-T/C	con TL5C	
71862800	HF-Ri TD 160 TL5C E+ 195-240V 50/60Hz	-	-	60 W	60 W

