



# HF-Regulator II per lampade PL-T/C - Regolazione del flusso: un passo avanti nel risparmio energetico

## HF-Regulator II for PL-T/C

Reattore elettronico di regolazione del flusso ad alta frequenza compatto, basato sul protocollo analogico (1-10 V) per lampade PL-T, PL-C e PL-R

### Vantaggi

- La potenza della lampada può essere regolata dal 1 al 100% tramite l'ingresso di controllo analogico (secondo lo standard del settore 1-10 V)
- Conforme alle norme europee e asiatiche e adatto ai sistemi di illuminazione di emergenza
- Il funzionamento in modalità HF migliora qualità della luce e durata della lampada
- Abbinandolo a sistemi di controllo dell'illuminazione, sarà possibile ottenere ulteriori risparmi energetici

# HF-Regulator II for PL-T/C

## Caratteristiche

- Avvio programmato: accensione senza sfarfallio < 0,5 secondi e funzionamento uniforme, nessun effetto stroboscopico. Preriscaldamento degli elettrodi della lampada che consente alle lampade di accendersi e spegnersi senza limitarne la durata
- La tecnologia SmartPower garantisce luce costante indipendentemente dalle oscillazioni della tensione di rete
- Riduzione massima del 60% del consumo energetico utilizzando sistemi automatici di controllo dell'illuminazione
- Circuito di arresto attivato entro 5 secondi in caso di guasto della lampada (arresto di sicurezza); dopo la sostituzione della lampada il reattore viene reimpostato automaticamente

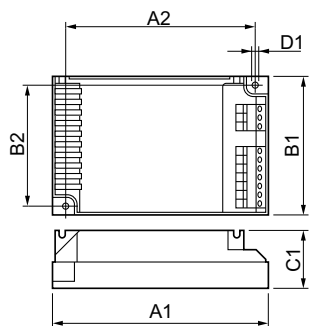
## Applicazione

- Applicazioni di illuminazione per interni, generale e per attività, in combinazione con sistemi di controllo dell'illuminazione (controllo personale, daylight linking e/o rilevamento del movimento)

## Versions



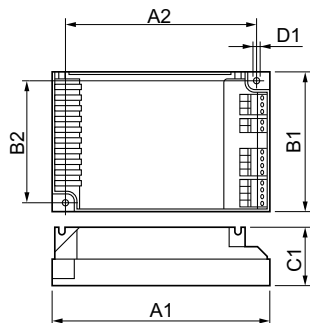
## Disegno tecnico



Product	D1	C1	A1	A2	B1	B2
HF-R 126-42 PL-T/C EII 220-240V 50/60Hz	4,5 mm	33,0 mm	123,0 mm	111,0 mm	79,0 mm	67,0 mm

# HF-Regulator II for PL-T/C

## Disegno tecnico



Product	D1	C1	A1	A2	B1	B2
HF-R 2 26-42 PL-T/C	4,5 mm	33,0	123,0	111,0	79,0	67,0
EII 220-240V 50/60Hz		mm	mm	mm	mm	mm

### Approvazione e applicazione

Indice di efficienza energetica A1 BAT

### Funzionamento e parte elettrica

Frequenza di ingresso Da 50 a 60 Hz

Tensione in ingresso 220 to 240 V

### Informazioni generali

Tipo di lampada PL-T/C

### Meccanica e corpo

Corpo S 123x79x33

### Caratteristiche del sistema

Potenza specificata reattore-lampada 26-42 W

## Informazioni generali

Order Code	Full Product Name	Numero di prodotti sotto interruttore magnetotermico (16A tipo B) (Nom)	Numero di lampade
80972500	HF-R 2 26-42 PL-T/C EII 220-240V 50/60Hz	12	2 pezzo/unità

Order Code	Full Product Name	Numero di prodotti sotto interruttore magnetotermico (16A tipo B) (Nom)	Numero di lampade
80971800	HF-R 1 26-42 PL-T/C EII 220-240V 50/60Hz	28	1 pezzo/unità

