

# Soluzione conveniente, efficace

## HF-Selectalume II for TL5 lamps

HF-Selectalume II è la soluzione fluorescente più economica, affidabile, compatta e conveniente, dotata della migliore tecnologia per risparmio energetico, flessibilità di sistema e performance insuperabili. La soluzione economica HF-Selectalume II è contraddistinta da un design robusto conforme a tutti gli standard internazionali pertinenti in materia di sicurezza e performance. HF-Selectalume II è una soluzione concepita per l'uso con apparecchi per illuminazioni per interni, come spotlight, downlight e apparecchi a incasso, ampiamente utilizzati in uffici, negozi, industria, hotel, ristoranti e altre applicazioni dove sono installati dispositivi di controllo con attività di accensione/spengimento occasionale

### Vantaggi

- Riavvio automatico (dopo cali di tensione o sostituzione della lampada) che garantisce funzionamento e sostituzione delle lampade semplici.
- Funzionamento di emergenza CC in linea con le norme per apparecchi di illuminazione IEC/EN 60598-2-22
- Adatto agli apparecchi per illuminazione con classe di protezione I e, dopo i test, classe II

### Caratteristiche

- Conformità CE e Kema-Keur
- Durata media in eccesso di 50.000 ore a  $T_a = 50\text{ °C}$
- Avvio rapido a caldo della lampada con preriscaldamento del filamento  $< 1,2\text{ sec}$
- La correzione attiva del fattore di potenza garantisce luce costante indipendentemente dalle oscillazioni della tensione di rete
- Il connettore Wago 744 offre la flessibilità di cablaggio orizzontale manuale o automatico tramite push-in, inclusa una semplice possibilità di sganciamento cavi.

# HF-Selectalume II for TL5 lamps

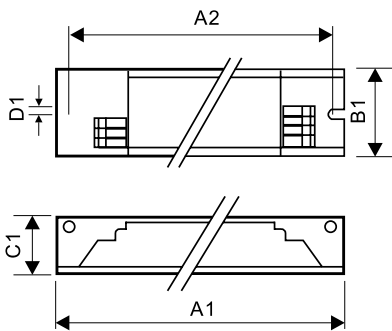
## Applicazione

- Ideale per le applicazioni che richiedono una riduzione del wattaggio per metro quadrato o dei costi operativi
- Applicazioni in cui i dispositivi di controllo sono installati con un'attività di accensione/spengimento occasionale (ad esempio, in cui un sensore di rilevamento del movimento o della luce interrompe la tensione di rete)
- Applicazioni professionali per interni con orari estesi di attività, come edifici adibiti a uffici, call center, aule, hotel, grandi magazzini, negozi, supermercati, minimarket e strutture industriali (ad esempio corridoi e sistemi trunking con altezze ridotte) e parcheggi cittadini

## Versions



## Disegno tecnico



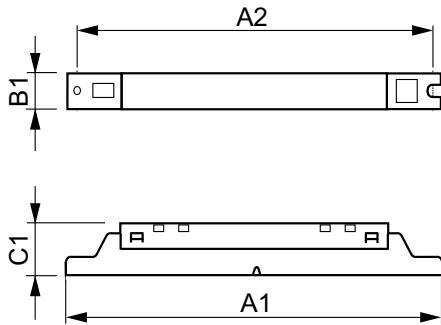
A2

Product
HF-S 3/414 TL5 II 220-240V 50/60Hz
HF-S 149 TL5 II 220-240V 50/60Hz
HF-S 124-39 TL5 II 220-240V 50/60Hz
HF-S 3/424 TL5 II 220-240V 50/60Hz

Product	D1	C1	A1	A2	B1
HF-S 249 TL5 II 220-240V 50/60Hz	4,1 mm	21,5 mm	280,0 mm	265,0 mm	30,0 mm
HF-S 154 TL5 II 220-240V 50/60Hz	4,1 mm	28,0 mm	280 mm	265 mm	30,0 mm
HF-S 254 TL5 II 220-240V 50/60Hz	4,1 mm	21,5 mm	360,0 mm	350,0 mm	30,0 mm
HF-S 2 24-39 TL5 II 220-240V 50/60Hz	4,1 mm	21,5 mm	280,0 mm	265,0 mm	30,0 mm

# HF-Selectalume II for TL5 lamps

## Disegno tecnico



Funzionamento e parte elettrica	
Frequenza di ingresso	Da 50 a 60 Hz
Tensione in ingresso	220 to 240 V
Funzionamento di emergenza	
Fattore del flusso luminoso reattore di emergenza (EBLF) (Nom)	100 %
Informazioni generali	
Tipo di lampada	TL5

Product	D1	C1	A1	A2	B1
HF-S 1 14-35 TL5 HE II 220-240V	4,2 mm	22,0 mm	360,0 mm	350,0 mm	30,0 mm
HF-S 2 14-35 TL5 HE II 220-240V	4,2 mm	22,0 mm	360,0 mm	350,0 mm	30,0 mm

## Approvazione e applicazione

Order Code	Full Product Name	Indice di efficienza energetica
88335000	HF-S 3/414 TL5 II 220-240V 50/60Hz	A2/A2BAT
90558800	HF-S 149 TL5 II 220-240V 50/60Hz	A2 BAT
90560100	HF-S 249 TL5 II 220-240V 50/60Hz	A2 BAT
90561800	HF-S 154 TL5 II 220-240V 50/60Hz	A2 BAT
90562500	HF-S 254 TL5 II 220-240V 50/60Hz	A2 BAT

Order Code	Full Product Name	Indice di efficienza energetica
93933000	HF-S 124/39 TL5 II 220-240V 50/60Hz	A2/A2BAT
93935400	HF-S 224/39 TL5 II 220-240V 50/60Hz	A2 BAT
93937800	HF-S 3/424 TL5 II 220-240V 50/60Hz	A2 BAT
75842600	HF-S 114-35 TL5 II 220-240V 50/60Hz	A2 BAT
75844000	HF-S 214-35 TL5 II 220-240V 50/60Hz	A2 BAT

## Informazioni generali

Order Code	Full Product Name	Numero di prodotti sotto interruttore magnetotermico (16A tipo B) (Nom)	
		Numero di lampade	Numero di lampade
88335000	HF-S 3/414 TL5 II 220-240V 50/60Hz	28	3/4 pezzo/unità
90558800	HF-S 149 TL5 II 220-240V 50/60Hz	-	1 pezzo/unità
90560100	HF-S 249 TL5 II 220-240V 50/60Hz	12	2 pezzo/unità
90561800	HF-S 154 TL5 II 220-240V 50/60Hz	-	1 pezzo/unità
90562500	HF-S 254 TL5 II 220-240V 50/60Hz	-	2 pezzo/unità

Order Code	Full Product Name	Numero di prodotti sotto interruttore magnetotermico (16A tipo B) (Nom)	
		Numero di lampade	Numero di lampade
93933000	HF-S 124/39 TL5 II 220-240V 50/60Hz	-	1 pezzo/unità
93935400	HF-S 224/39 TL5 II 220-240V 50/60Hz	-	2 pezzo/unità
93937800	HF-S 3/424 TL5 II 220-240V 50/60Hz	15	3/4 pezzo/unità
75842600	HF-S 114-35 TL5 II 220-240V 50/60Hz	28	1 pezzo/unità
75844000	HF-S 214-35 TL5 II 220-240V 50/60Hz	28	2 pezzo/unità

## Meccanica e corpo

## HF-Selectalume II for TL5 lamps

Order Code	Full Product Name	Corpo
88335000	HF-S 3/414 TL5 II 220-240V 50/60Hz	L 280x39x21.5
90558800	HF-S 149 TL5 II 220-240V 50/60Hz	L 280x30x21
90560100	HF-S 249 TL5 II 220-240V 50/60Hz	L 280x30x21
90561800	HF-S 154 TL5 II 220-240V 50/60Hz	L 280x30x21
90562500	HF-S 254 TL5 II 220-240V 50/60Hz	L 280x30x21

Order Code	Full Product Name	Corpo
93933000	HF-S 124/39 TL5 II 220-240V 50/60Hz	L 280x30x21.5
93935400	HF-S 224/39 TL5 II 220-240V 50/60Hz	L 280x30x21.5
93937800	HF-S 3/424 TL5 II 220-240V 50/60Hz	L 280x39x21.5
75842600	HF-S 114-35 TL5 II 220-240V 50/60Hz	L360x30x22
75844000	HF-S 214-35 TL5 II 220-240V 50/60Hz	L360x30x22

### Caratteristiche del sistema

Order Code	Full Product Name	Potenza della lampada con TL5	Potenza della lampada con TL5 HE	Potenza specificata reattore-lampada
88335000	HF-S 3/414 TL5 II 220-240V 50/60Hz	44.2/55.0 W	-	14 W
90558800	HF-S 149 TL5 II 220-240V 50/60Hz	51 W	-	49 W
90560100	HF-S 249 TL5 II 220-240V 50/60Hz	100.2 W	-	49 W
90561800	HF-S 154 TL5 II 220-240V 50/60Hz	54 W	-	54 W
90562500	HF-S 254 TL5 II 220-240V 50/60Hz	97.2 W	-	54 W

Order Code	Full Product Name	Potenza della lampada con TL5	Potenza della lampada con TL5 HE	Potenza specificata reattore-lampada
93933000	HF-S 124/39 TL5 II 220-240V 50/60Hz	23.5/38 W	-	24/39 W
93935400	HF-S 224/39 TL5 II 220-240V 50/60Hz	50/76 W	-	24/39 W
93937800	HF-S 3/424 TL5 II 220-240V 50/60Hz	68.5/85.0 W	-	24 W
75842600	HF-S 114-35 TL5 II 220-240V 50/60Hz	-	14.7/37.0 W	14-35 W
75844000	HF-S 214-35 TL5 II 220-240V 50/60Hz	-	28.5/71.0 W	14-35 W

