



PowerBalance gen2 - Performance sostenibili

PowerBalance gen2

Quando si tratta di illuminare un ufficio con apparecchi a LED, le persone solitamente sono propense a investire nella sostenibilità, purché l'investimento possa essere recuperato. Allo stesso tempo, il sistema deve rispettare la conformità alle normative che regolano l'illuminazione per uffici, per garantire un ambiente di lavoro confortevole. PowerBalance gen2 è l'apparecchio per illuminazione a LED di Philips, conforme alle norme per uffici, che offre il più elevato livello di efficienza energetica. Rispetto a una soluzione T5, consente di ridurre i costi energetici di oltre la metà e la sorgente luminosa ha una durata maggiore. Questo risulta in costi operativi notevolmente inferiori, garantendo un recupero dell'investimento che soddisfa le esigenze del mercato delle specifiche. L'architettura gen2 rende possibile una gamma di apparecchi per illuminazione altamente versatili modulari e semi-modulari. Questi apparecchi possono essere facilmente montati in controsoffitti con profilo a T nascosti e a vista, nonché in controsoffitti in cartongesso e con bandraster.

Vantaggi

- Apparecchio per illuminazione a LED conforme alle norme per uffici estremamente efficiente
- Soluzione di illuminazione di buona qualità per la sostituzione diretta degli apparecchi T5 nella maggior parte delle applicazioni per interni
- Riduzione significativa dei costi operativi, con un conseguente periodo di ammortamento interessante

PowerBalance gen2

Caratteristiche

- Varietà di opzioni di montaggio
- Tecnologia LED avanzata
- Disponibile in diverse forme e dimensioni
- Conforme alle normative per uffici

Applicazione

- Uffici
- Altre applicazioni in interni

Warnings and safety

- Il prodotto ha la classe di protezione IPX0 & e come tale non garantisce la protezione dall'acqua. Pertanto, consigliamo di controllare attentamente l'ambiente in cui verrà installato l'apparecchio per illuminazione
- La mancata osservanza di quanto sopra potrebbe causare la penetrazione di acqua nell'apparecchio per illuminazione. In questo caso, la garanzia viene annullata e Philips/Signify declina qualsiasi responsabilità per eventuali malfunzionamenti

Specifiche

Tipo	RC460B / RC461B (versioni dimensioni modulo 600x600 mm)
Tipo di controsoffitto	Controsoffitti con profili a T a vista e nascosti simmetrici e controsoffitti in cartongesso Controsoffitto con profilo a T nascosto asimmetrico, quadrato Controsoffitto con bandraster
Profilo del controsoffitto	RC460B / RC461B: lunghezza modulo: 600 mm Sorgente luminosa Modulo LED Philips PP
Potenza	RC461B - LED40S: da definire (4000 K) - LED34S: da definire (4000 K) - LED28S: da definire (4000 K) RC460B - LED34S: da definire (4000 K) - LED28S: da definire (4000 K)
Angolo del fascio	90°

Flusso luminoso	2800, 3400 o 4000 lm (in base alla configurazione)
Efficacia apparecchio	da definire (in base alla configurazione)
Temperatura del colore correlata	3.000 o 4.000 K
Indice di resa dei colori	> 80
Vita utile media L70B50	70.000 ore
Vita utile media L80B50	50.000 ore
Vita utile media L90B50	25.000 ore
Frequenza di guasto driver	1% per 5.000 ore
Temperatura ambiente media	+25°C
Temperatura operativa	Da +10 a +40°C

Specifiche

Driver	Integrato: - Non dimmerabile (PSU) - Dimmerabile DALI (PSD) - Dimmerabile DALI Touch and Dim (PSD-T)
Tensione di alimentazione	220-240 V / 50 Hz
Regolazione del flusso	Compatibile con controller DALI
Ingresso sistema di controllo	DALI
Opzioni	Illuminazione di emergenza (integrata): 1 ora (EL1) o 3 ore (EL3) Circolazione dell'aria (solo VPC, bandraster) Sistemi di controllo: - Actilume (ACL) - Actilume wireless senza sensore (ACW-NS) - Actilume wireless incluso sensore (ACW-NS)

Materiale	Corpo: alluminio rivestito e plastica Bordo: acciaio rivestito a polvere Ottiche: plastica
Colore	Bianco o grigio argento
Collegamento	Connettore Wieland GST a 18, 3 o 4 poli (W, W4) Connettore push-in con estrazione a pressione (PIP)
Manutenzione	Modulo ottico sigillato per tutta la durata; pulizia interna non necessaria

PowerBalance gen2

Specifiche

Tipo	RC415B (versione dimensioni modulo 600x600 mm) RC416B (versione dimensioni modulo 625x625 mm)
Tipo di controsoffitto	Controsoffitto con profili a T a vista Controsoffitto con bandraster
Profilo del controsoffitto	RC415B: lunghezza modulo: 600 mm RC416B: lunghezza modulo: 625 mm
Sorgente luminosa	Modulo LED Philips PP
Potenza	LED34S: da definire (4000 K) LED20S: da definire (4000 K)
Angolo del fascio	90°
Flusso luminoso	2000 o 3400 lm (in base alla configurazione)
Efficacia apparecchio	da definire (in base alla configurazione)
Temperatura del colore correlata	3.000 o 4.000 K

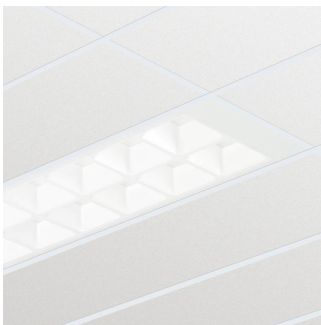
Specifiche

Driver	Integrato: - Non dimmerabile (PSU) - Dimmerabile DALI (PSD) - Dimmerabile DALI Touch and Dim (PSD-T)
Tensione di alimentazione	220-240 V / 50 Hz
Regolazione del flusso	Compatibile con controller DALI
Ingresso sistema di controllo	DALI
Opzioni	Illuminazione di emergenza (integrata): 1 ora (EL1) o 3 ore (EL3) Circolazione dell'aria (solo bandraster) Sistemi di controllo: - Actilume (ACL) - Actilume wireless senza sensore (ACW-NS) - Actilume wireless incluso sensore (ACW-NS)

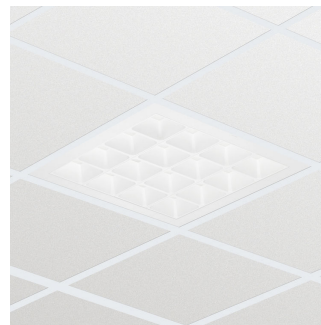
Indice di resa dei colori	> 80
Vita utile media L70B50	70.000 ore
Vita utile media L80B50	50.000 ore
Vita utile media L90B50	25.000 ore
Frequenza di guasto driver	1% per 5.000 ore
Temperatura ambiente media	+25°C
Temperatura operativa	Da +10 a +40°C

Materiale	Corpo: alluminio rivestito e plastica Bordo: acciaio rivestito a polvere Ottiche: plastica
Colore	Bianco o grigio argento
Collegamento	Connettore Wieland GST a 18, 3 o 4 poli (W, W4) Connettore push-in con estrazione a pressione (PIP)
Manutenzione	Modulo ottico sigillato per tutta la durata; pulizia interna non necessaria

Versions

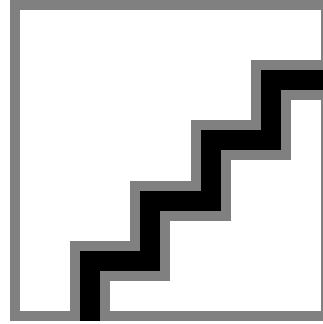
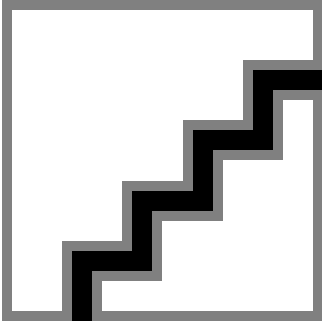


**PowerBalance recessed -
Generation 2 - LED Module,
system flux 3400 lm**



PowerBalance gen2

Versions



Dati del prodotto



Slot per i sensori prescelti



Costruzione modulare



Ottiche speciali



PowerBalance gen2 RC460B/
RC461B, apparecchio per
illuminazione a LED a incasso
(versione controsoffitto profilo a
vista)



IPDP_RC460Bi_0041-Detail photo

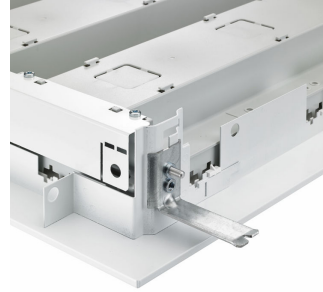


PowerBalance gen2

Dati del prodotto



IPDP_RC460Bi_0047-Detail
photo



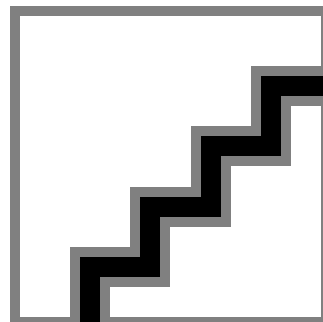
PowerBalance gen2 RC460B/
RC461B, apparecchio per
illuminazione a LED a incasso
(versione controsoffitto profilo a
vista)



IPDP_RC460Bi_0039-Detail
photo

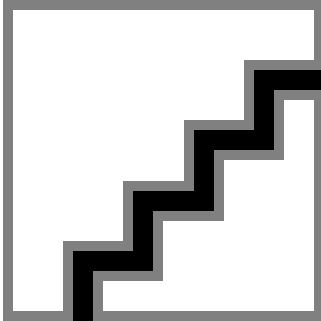


IPDP_RC460Bi_0073-Detail
photo



Upgradable sensor

Dati del prodotto



PowerBalance_RC461_W31L125_I
A4-DPP

Condizioni di applicazione

Intervallo temperatura ambiente	Da +10 a +40 °C
Livello regolazione massimo	1%

Approvazione e applicazione

Codice protezione impatti meccanici	IK02
Codice di protezione ingresso	IP20/40

Funzionamento e parte elettrica

Tensione in ingresso	220 to 240 V
----------------------	--------------

Informazioni generali

Marchio CE	Si
Classe di protezione IEC	Classe di isolamento I
Driver incluso	Si
Marchio ENEC	ENEC mark
Marchio di infiammabilità	F
Test filo incandescente	Temperatura 650 °C, durata 30 s
Sorgente luminosa sostituibile	No
Numero di unità elettriche	1 unit

Rendimento iniziale (conformità IEC)

Tolleranza flusso luminoso	+/-10%
----------------------------	--------

Dati tecnici di illuminazione

Sfarfallio	1
Effetto stroboscopico	0,4

Meccanica e corpo

Colore	Bianco RAL 9003
--------	-----------------

Condizioni di applicazione

Order Code	Full Product Name	Adatto per accensione casuale
96438200	RC461B LED34S/940 PSD W30L120 VPC W	No
96440500	RC461B LED34S/930 PSD W30L120 VPC PIP	No
96447400	RC461B LED34S/940 PSD W30L120 VPC PIP	No
97986700	RC461B LED80S/TW9 DIA W30L120 VPC PIP	No
97987400	RC461B LED80S/TW9 DIA W30L120 VPC PIP SC	No
97989800	RC461B LED28S/BU840 PSD W30L120 VPC PIP	No
97990400	RC461B LED28S/BU840 PSD W30L120 VPC PIP SC	No
97995900	RC461B LED28S/BU840 PSD W30L120 PCV PIP	No
97996600	RC461B LED28S/BU840 PSD W30L120 PCV PIP SC	No
10052700	RC461B LED80S/TW9 SIA W30L120 VPC IA4PIP	Si
10059600	RC461B 80S/TWBU SIA W30L120 VPC IA4 PIP	Si
96451100	RC461B LED34S/940 PSD W60L60 VPC PIP	No
96462700	RC461B LED34S/940 PSD W60L60 VPC W	No
96472600	RC461B LED40S/940 PSD W60L60 VPC W AIR	No
96475700	RC461B LED34S/930 PSU W60L60 VPC PIP	No
97998000	RC461B LED80S/TW9 DIA W60L60 VPC PIP	No
97999700	RC461B LED80S/TW9 DIA W60L60 VPC PIP SC	No
98002300	RC461B LED28S/BU840 PSD W60L60 VPC PIP	No
98003000	RC461B LED28S/BU840 PSD W60L60 VPC PIP SC	No
98010800	RC461B LED40S/BU840 PSD W60L60 PCV W	No
98011500	RC461B LED40S/BU840 PSD W60L60 PCV W SC	No
10048000	RC461B LED80S/TW9 SIA W60L60 VPC U4 PIP	Si
10055800	RC461B LED80S/TWBU SIA W60L60 VPC U4 PIP	Si
96471900	RC461B LED34S/940 PSD W60L60 CPC W	No
97988100	RC463B LED80S/TW9 DIA W31L125 VPC PIP	No
97991100	RC463B LED28S/BU840 PSD W31L125 VPC PIP	No
97994200	RC463B LED80S/TW9 DIA W31L125 CPC PIP	No
97997300	RC463B LED28S/BU840 PSD W31L125 CPC PIP	No
98000900	RC463B LED80S/TW9 DIA W62L62 VPC PIP	No
98001600	RC468B LED80S/TW9 DIA W67L67 VPC PIP	No
98004700	RC463B LED28S/BU840 PSD W62L62 VPC PIP	No
98005400	RC468B LED28S/BU840 PSD W67L67 VPC PIP	No
98009200	RC468B LED80S/TW9 DIA W67L67 VPC W	No
98013900	RC468B LED40S/BU840 PSD W67L67 VPC W	No
98030600	RC461B LED34S/930 SRD W60L60 VPC U4 W	No
98031300	RC461B LED34S/940 SRD W60L60 VPC U4 W	No
98032000	RC461B LED40S/940 SRD W60L60 VPC U4 W	No

Order Code	Full Product Name	Adatto per accensione casuale
98033700	RC463B LED28S/940 SRD W62L62 VPC U4 PIP	No
98034400	RC463B LED34S/940 SRD W62L62 VPC U4 PIP	No
98035100	RC463B LED40S/940 SRD W62L62 VPC U4 PIP	No
98036800	RC463B LED60S/940 SRD W62L62 VPC U4 PIP	No
98037500	RC461B LED34S/930 SRD W60L60 VPC U4 PIP	No
98038200	RC461B LED34S/940 SRD W60L60 VPC U4 PIP	No
98039900	RC461B LED34S/930 SRD W60L60 VPC U4PIPSC	No
98040500	RC461B LED34S/940 SRD W60L60 VPC U4PIPSC	No
98041200	RC461B LED34S/940 SRD W60L60 VPC U4 W SC	No
98042900	RC461B LED40S/940 SRD W60L60 VPC U4PIPSC	No
98047400	RC461B LED34S/940 SRD W30L120 VPC IA4 W	No
98048100	RC463B LED34S/940 SRD W31L125 VPC IA4PIP	No
98049800	RC463B LED40S/940 SRD W31L125 VPC IA4PIP	No
98050400	RC463B LED60S/940 SRD W31L125 VPC IA4PIP	No
98051100	RC461B LED34S/940 SRD W30L120VPCIA4PIPSC	No

Controlli e regolazione del flusso

Order Code	Full Product Name	Regolabile	Order Code	Full Product Name	Regolabile
96438200	RC461B LED34S/940 PSD W30L120 VPC W	Si	97994200	RC463B LED80S/TW9 DIA W31L125 CPC PIP	Si
96440500	RC461B LED34S/930 PSD W30L120 VPC PIP	Si	97997300	RC463B LED28S/BU840 PSD W31L125 CPC PIP	Si
96447400	RC461B LED34S/940 PSD W30L120 VPC PIP	Si	98000900	RC463B LED80S/TW9 DIA W62L62 VPC PIP	Si
97986700	RC461B LED80S/TW9 DIA W30L120 VPC PIP	Si	98001600	RC468B LED80S/TW9 DIA W67L67 VPC PIP	Si
97987400	RC461B LED80S/TW9 DIA W30L120 VPC PIP SC	Si	98004700	RC463B LED28S/BU840 PSD W62L62 VPC PIP	Si
97989800	RC461B LED28S/BU840 PSD W30L120 VPC PIP	Si	98005400	RC468B LED28S/BU840 PSD W67L67 VPC PIP	Si
97990400	RC461B LED28S/BU840 PSD W30L120 VPCPIPSC	Si	98009200	RC468B LED80S/TW9 DIA W67L67 VPC W	Si
97995900	RC461B LED28S/BU840 PSD W30L120 PCV PIP	Si	98013900	RC468B LED40S/BU840 PSD W67L67 VPC W	Si
97996600	RC461B LED28S/BU840 PSD W30L120 PCVPIPSC	Si	98030600	RC461B LED34S/930 SRD W60L60 VPC U4 W	Si
10052700	RC461B LED80S/TW9 SIA W30L120 VPC IA4PIP	Si	98031300	RC461B LED34S/940 SRD W60L60 VPC U4 W	Si
10059600	RC461B 80S/TWBU SIA W30L120 VPC IA4 PIP	Si	98032000	RC461B LED40S/940 SRD W60L60 VPC U4 W	Si
96451100	RC461B LED34S/940 PSD W60L60 VPC PIP	Si	98033700	RC463B LED28S/940 SRD W62L62 VPC U4 PIP	Si
96462700	RC461B LED34S/940 PSD W60L60 VPC W	Si	98034400	RC463B LED34S/940 SRD W62L62 VPC U4 PIP	Si
96472600	RC461B LED40S/940 PSD W60L60 VPC W AIR	Si	98035100	RC463B LED40S/940 SRD W62L62 VPC U4 PIP	Si
96475700	RC461B LED34S/930 PSU W60L60 VPC PIP	No	98036800	RC463B LED60S/940 SRD W62L62 VPC U4 PIP	Si
97998000	RC461B LED80S/TW9 DIA W60L60 VPC PIP	Si	98037500	RC461B LED34S/930 SRD W60L60 VPC U4 PIP	Si
97999700	RC461B LED80S/TW9 DIA W60L60 VPC PIP SC	Si	98038200	RC461B LED34S/940 SRD W60L60 VPC U4 PIP	Si
98002300	RC461B LED28S/BU840 PSD W60L60 VPC PIP	Si	98039900	RC461B LED34S/930 SRD W60L60 VPC U4PIPSC	Si
98003000	RC461B LED28S/BU840 PSD W60L60 VPC PIPSC	Si	98040500	RC461B LED34S/940 SRD W60L60 VPC U4PIPSC	Si
98010800	RC461B LED40S/BU840 PSD W60L60 PCV W	Si	98041200	RC461B LED34S/940 SRD W60L60 VPC U4 W SC	Si
98011500	RC461B LED40S/BU840 PSD W60L60 PCV W SC	Si	98042900	RC461B LED40S/940 SRD W60L60 VPC U4PIPSC	Si
10048000	RC461B LED80S/TW9 SIA W60L60 VPC U4 PIP	Si	98047400	RC461B LED34S/940 SRD W30L120 VPC IA4 W	Si
10055800	RC461B LED80S/TWBU SIA W60L60 VPC U4 PIP	Si	98048100	RC463B LED34S/940 SRD W31L125 VPC IA4PIP	Si
96471900	RC461B LED34S/940 PSD W60L60 CPC W	Si	98049800	RC463B LED40S/940 SRD W31L125 VPC IA4PIP	Si
97988100	RC463B LED80S/TW9 DIA W31L125 VPC PIP	Si	98050400	RC463B LED60S/940 SRD W31L125 VPC IA4PIP	Si
97991100	RC463B LED28S/BU840 PSD W31L125 VPC PIP	Si	98051100	RC461B LED34S/940 SRD W30L120VPCIA4PIPSC	Si

Informazioni generali (1/2)

PowerBalance gen2

Order Code	Full Product Name	Circolazione dell'aria	Angolo del fascio della sorgente luminosa	Tipo copertura ottica/ lenti	Unità elettrica/ alimentatore
96438200	RC461B LED34S/940 PSD W30L120 VPC W	-	120 °	PC	-
96440500	RC461B LED34S/930 PSD W30L120 VPC PIP	-	120 °	PC	-
96447400	RC461B LED34S/940 PSD W30L120 VPC PIP	-	120 °	PC	-
97986700	RC461B LED80S/TW9 DIA W30L120 VPC PIP	-	120 °	-	-
97987400	RC461B LED80S/TW9 DIA W30L120 VPC PIP SC	-	120 °	-	-
97989800	RC461B LED28S/BU840 PSD W30L120 VPC PIP	-	120 °	-	-
97990400	RC461B LED28S/BU840 PSD W30L120 VPPIPSC	-	120 °	-	-
97995900	RC461B LED28S/BU840 PSD W30L120 PCV PIP	-	120 °	-	-
97996600	RC461B LED28S/BU840 PSD W30L120 PCVIPSC	-	120 °	-	-
10052700	RC461B LED80S/TW9 SIA W30L120 VPC IA4PIP	-	120 °	-	-
10059600	RC461B 80S/TWBUSIA W30L120 VPC IA4 PIP	-	120 °	-	-
96451100	RC461B LED34S/940 PSD W60L60 VPC PIP	-	120 °	PC	-
96462700	RC461B LED34S/940 PSD W60L60 VPC W	-	120 °	PC	-
96472600	RC461B LED40S/940 PSD W60L60 VPC W AIR	AIR	120 °	PC	-
96475700	RC461B LED34S/930 PSU W60L60 VPC PIP	-	120 °	PC	-
97998000	RC461B LED80S/TW9 DIA W60L60 VPC PIP	-	120 °	-	-
97999700	RC461B LED80S/TW9 DIA W60L60 VPC PIP SC	-	120 °	-	-
98002300	RC461B LED28S/BU840 PSD W60L60 VPC PIP	-	120 °	-	-
98003000	RC461B LED28S/BU840 PSD W60L60 VPC PIPSC	-	120 °	-	-

Order Code	Full Product Name	Circolazione dell'aria	Angolo del fascio della sorgente luminosa	Tipo copertura ottica/ lenti	Unità elettrica/ alimentatore
98010800	RC461B LED40S/BU840 PSD W60L60 PCV W	-	120 °	-	-
98011500	RC461B LED40S/BU840 PSD W60L60 PCV W SC	-	120 °	-	-
10048000	RC461B LED80S/TW9 SIA W60L60 VPC U4 PIP	-	120 °	-	-
10055800	RC461B LED80S/TWBUSIA W60L60 VPC U4 PIP	-	120 °	-	-
96471900	RC461B LED34S/940 PSD W60L60 CPC W	-	120 °	PC	-
97988100	RC463B LED80S/TW9 DIA W31L125 VPC PIP	-	120 °	-	-
97991100	RC463B LED28S/BU840 PSD W31L125 VPC PIP	-	120 °	-	-
97994200	RC463B LED80S/TW9 DIA W31L125 CPC PIP	-	120 °	-	-
97997300	RC463B LED28S/BU840 PSD W31L125 CPC PIP	-	120 °	-	-
98000900	RC463B LED80S/TW9 DIA W62L62 VPC PIP	-	120 °	-	-
98001600	RC468B LED80S/TW9 DIA W67L67 VPC PIP	-	120 °	-	-
98004700	RC463B LED28S/BU840 PSD W62L62 VPC PIP	-	120 °	-	-
98005400	RC468B LED28S/BU840 PSD W67L67 VPC PIP	-	120 °	-	-
98009200	RC468B LED80S/TW9 DIA W67L67 VPC W	-	120 °	-	-
98013900	RC468B LED40S/BU840 PSD W67L67 VPC W	-	120 °	-	-
98030600	RC461B LED34S/930 SRD W60L60 VPC U4 W	-	- °	-	-
98031300	RC461B LED34S/940 SRD W60L60 VPC U4 W	-	- °	-	-

PowerBalance gen2

Order Code	Full Product Name	Circolazione dell'aria	Angolo del fascio della sorgente luminosa	Tipo copertura ottica/ lenti	Unità elettrica/ alimentatore
98032000	RC461B LED40S/940 SRD W60L60 VPC U4 W	-	-°	-	-
98033700	RC463B LED28S/940 SRD W62L62 VPC U4 PIP	-	-°	-	-
98034400	RC463B LED34S/940 SRD W62L62 VPC U4 PIP	-	-°	-	-
98035100	RC463B LED40S/940 SRD W62L62 VPC U4 PIP	-	-°	-	-
98036800	RC463B LED60S/940 SRD W62L62 VPC U4 PIP	-	-°	-	-
98037500	RC461B LED34S/930 SRD W60L60 VPC U4 PIP	-	-°	-	-
98038200	RC461B LED34S/940 SRD W60L60 VPC U4 PIP	-	-°	-	-
98039900	RC461B LED34S/930 SRD W60L60 VPC U4PIPSC	-	-°	-	-

Order Code	Full Product Name	Circolazione dell'aria	Angolo del fascio della sorgente luminosa	Tipo copertura ottica/ lenti	Unità elettrica/ alimentatore
98040500	RC461B LED34S/940 SRD W60L60 VPC U4PIPSC	-	-°	-	-
98041200	RC461B LED34S/940 SRD W60L60 VPC U4 W SC	-	-°	-	-
98042900	RC461B LED40S/940 SRD W60L60 VPC U4PIPSC	-	-°	-	-
98047400	RC461B LED34S/940 SRD W30L120 VPC IA4 W	-	-°	-	-
98048100	RC463B LED34S/940 SRD W31L125 VPC IA4PIP	-	-°	-	-
98049800	RC463B LED40S/940 SRD W31L125 VPC IA4PIP	-	-°	-	-
98050400	RC463B LED60S/940 SRD W31L125 VPC IA4PIP	-	-°	-	-
98051100	RC461B LED34S/940 SRD W30L120VPCIA4PIPSC	-	-°	-	-

Informazioni generali (2/2)

Order Code	Full Product Name	Accessori antiriflesso	Codice famiglia lampada	Numero di sorgenti luminose	Tipo di ottica	Codice famiglia prodotto	Service tag	Marchio UL
96438200	RC461B LED34S/940 PSD W30L120 VPC W	No	LED34S	1	Fascio largo conforme alle norme per uffici	RC461B	Si	No
96440500	RC461B LED34S/930 PSD W30L120 VPC PIP	No	LED34S	1	Fascio largo conforme alle norme per uffici	RC461B	Si	No
96447400	RC461B LED34S/940 PSD W30L120 VPC PIP	No	LED34S	1	Fascio largo conforme alle norme per uffici	RC461B	Si	No
97986700	RC461B LED80S/TW9 DIA W30L120 VPC PIP	-	-	-	Fascio largo conforme alle norme per uffici	RC461B	-	-
97987400	RC461B LED80S/TW9 DIA W30L120 VPC PIP SC	-	-	-	Fascio largo conforme alle norme per uffici	RC461B	-	-
97989800	RC461B LED28S/BU840 PSD W30L120 VPC PIP	-	-	-	No	RC461B	-	-
97990400	RC461B LED28S/BU840 PSD W30L120 VPCPIPSC	-	-	-	No	RC461B	-	-
97995900	RC461B LED28S/BU840 PSD W30L120 PCV PIP	-	-	-	No	RC461B	-	-
97996600	RC461B LED28S/BU840 PSD W30L120 PCVPIPSC	-	-	-	No	RC461B	-	-
10052700	RC461B LED80S/TW9 SIA W30L120 VPC IA4PIP	-	-	-	Fascio largo conforme alle norme per uffici	RC461B	-	-

PowerBalance gen2

Order Code	Full Product Name	Accessori antiriflesso	Codice famiglia lampada	Numero di sorgenti luminose	Tipo di ottica	Codice famiglia prodotto	Service tag	Marchio UL
10059600	RC461B 80S/TWBU SIA W30L120 VPC IA4 PIP	-	-	-	Fascio largo conforme alle norme per uffici	RC461B	-	-
96451100	RC461B LED34S/940 PSD W60L60 VPC PIP	No	LED34S	1	Fascio largo conforme alle norme per uffici	RC461B	Si	No
96462700	RC461B LED34S/940 PSD W60L60 VPC W	No	LED34S	1	Fascio largo conforme alle norme per uffici	RC461B	Si	No
96472600	RC461B LED40S/940 PSD W60L60 VPC W AIR	No	LED40S	1	Fascio largo conforme alle norme per uffici	RC461B	Si	No
96475700	RC461B LED34S/930 PSU W60L60 VPC PIP	No	LED34S	1	Fascio largo conforme alle norme per uffici	RC461B	Si	No
97998000	RC461B LED80S/TW9 DIA W60L60 VPC PIP	-	-	-	Fascio largo conforme alle norme per uffici	RC461B	-	-
97999700	RC461B LED80S/TW9 DIA W60L60 VPC PIP SC	-	-	-	Fascio largo conforme alle norme per uffici	RC461B	-	-
98002300	RC461B LED28S/BU840 PSD W60L60 VPC PIP	-	-	-	No	RC461B	-	-
98003000	RC461B LED28S/BU840 PSD W60L60 VPC PIPSC	-	-	-	No	RC461B	-	-
98010800	RC461B LED40S/BU840 PSD W60L60 PCV W	-	-	-	No	RC461B	-	-
98011500	RC461B LED40S/BU840 PSD W60L60 PCV W SC	-	-	-	No	RC461B	-	-
10048000	RC461B LED80S/TW9 SIA W60L60 VPC U4 PIP	-	-	-	Fascio largo conforme alle norme per uffici	RC461B	-	-
10055800	RC461B LED80S/TWBU SIA W60L60 VPC U4 PIP	-	-	-	Fascio largo conforme alle norme per uffici	RC468B	-	-
96471900	RC461B LED34S/940 PSD W60L60 CPC W	No	LED34S	1	Fascio largo conforme alle norme per uffici	RC461B	Si	No
97988100	RC463B LED80S/TW9 DIA W31L125 VPC PIP	-	-	-	Fascio largo conforme alle norme per uffici	RC463B	-	-
97991100	RC463B LED28S/BU840 PSD W31L125 VPC PIP	-	-	-	No	RC463B	-	-
97994200	RC463B LED80S/TW9 DIA W31L125 CPC PIP	-	-	-	Fascio largo conforme alle norme per uffici	RC463B	-	-
97997300	RC463B LED28S/BU840 PSD W31L125 CPC PIP	-	-	-	No	RC463B	-	-
98000900	RC463B LED80S/TW9 DIA W62L62 VPC PIP	-	-	-	Fascio largo conforme alle norme per uffici	RC463B	-	-
98001600	RC468B LED80S/TW9 DIA W67L67 VPC PIP	-	-	-	Fascio largo conforme alle norme per uffici	RC468B	-	-
98004700	RC463B LED28S/BU840 PSD W62L62 VPC PIP	-	-	-	No	RC463B	-	-
98005400	RC468B LED28S/BU840 PSD W67L67 VPC PIP	-	-	-	No	RC468B	-	-
98009200	RC468B LED80S/TW9 DIA W67L67 VPC W	-	-	-	Fascio largo conforme alle norme per uffici	RC468B	-	-
98013900	RC468B LED40S/BU840 PSD W67L67 VPC W	-	-	-	No	RC468B	-	-
98030600	RC461B LED34S/930 SRD W60L60 VPC U4 W	-	-	-	Fascio largo conforme alle norme per uffici	RC461B	-	-
98031300	RC461B LED34S/940 SRD W60L60 VPC U4 W	-	-	-	Fascio largo conforme alle norme per uffici	RC461B	-	-
98032000	RC461B LED40S/940 SRD W60L60 VPC U4 W	-	-	-	Fascio largo conforme alle norme per uffici	RC461B	-	-
98033700	RC463B LED28S/940 SRD W62L62 VPC U4 PIP	-	-	-	Fascio largo conforme alle norme per uffici	RC463B	-	-
98034400	RC463B LED34S/940 SRD W62L62 VPC U4 PIP	-	-	-	Fascio largo conforme alle norme per uffici	RC463B	-	-

Order Code	Full Product Name	Accessori antiriflesso	Codice famiglia lampada	Numero di sorgenti luminose	Tipo di ottica	Codice famiglia prodotto	Service tag	Marchio UL
98035100	RC463B LED40S/940 SRD W62L62 VPC U4 PIP	-	-	-	Fascio largo conforme alle norme per uffici	RC463B	-	-
98036800	RC463B LED60S/940 SRD W62L62 VPC U4 PIP	-	-	-	Fascio largo conforme alle norme per uffici	RC463B	-	-
98037500	RC461B LED34S/930 SRD W60L60 VPC U4 PIP	-	-	-	Fascio largo conforme alle norme per uffici	RC461B	-	-
98038200	RC461B LED34S/940 SRD W60L60 VPC U4 PIP	-	-	-	Fascio largo conforme alle norme per uffici	RC461B	-	-
98039900	RC461B LED34S/930 SRD W60L60 VPC U4PIPSC	-	-	-	Fascio largo conforme alle norme per uffici	RC461B	-	-
98040500	RC461B LED34S/940 SRD W60L60 VPC U4PIPSC	-	-	-	Fascio largo conforme alle norme per uffici	RC461B	-	-
98041200	RC461B LED34S/940 SRD W60L60 VPC U4 W SC	-	-	-	Fascio largo conforme alle norme per uffici	RC461B	-	-
98042900	RC461B LED40S/940 SRD W60L60 VPC U4PIPSC	-	-	-	Fascio largo conforme alle norme per uffici	RC461B	-	-
98047400	RC461B LED34S/940 SRD W30L120 VPC IA4 W	-	-	-	Fascio largo conforme alle norme per uffici	RC461B	-	-
98048100	RC463B LED34S/940 SRD W31L125 VPC IA4PIP	-	-	-	Fascio largo conforme alle norme per uffici	RC463B	-	-
98049800	RC463B LED40S/940 SRD W31L125 VPC IA4PIP	-	-	-	Fascio largo conforme alle norme per uffici	RC463B	-	-
98050400	RC463B LED60S/940 SRD W31L125 VPC IA4PIP	-	-	-	Fascio largo conforme alle norme per uffici	RC463B	-	-
98051100	RC461B LED34S/940 SRD W30L120VPCIA4PIPSC	-	-	-	Fascio largo conforme alle norme per uffici	RC461B	-	-

Rendimento iniziale (conformità IEC) (1/2)

Order Code	Full Product Name	Cromaticità iniziale	Temperatura di colore corr. Iniziale	Indice di resa dei colori iniz.	Efficienza iniziale apparecchio LED
96438200	RC461B LED34S/940 PSD W30L120 VPC W	(0.38, 0.38) SDCM <3	4000 K	≥90	139 lm/W
96440500	RC461B LED34S/930 PSD W30L120 VPC PIP	(0.38, 0.38) SDCM <3	3000 K	≥90	133 lm/W
96447400	RC461B LED34S/940 PSD W30L120 VPC PIP	(0.38, 0.38) SDCM <3	4000 K	≥90	139 lm/W
97986700	RC461B LED80S/TW9 DIA W30L120 VPC PIP	(0.38, 0.38) SDCM <3	Tunable white 2700-6500	>90	128 lm/W
97987400	RC461B LED80S/TW9 DIA W30L120 VPC PIP SC	(0.38, 0.38) SDCM <3	Tunable white 2700-6500	>90	128 lm/W
97989800	RC461B LED28S/BU840 PSD W30L120 VPC PIP	(0.38, 0.38) SDCM <3	4000 K	>80	122 lm/W

Order Code	Full Product Name	Cromaticità iniziale	Temperatura di colore corr. Iniziale	Indice di resa dei colori iniz.	Efficienza iniziale apparecchio LED
97990400	RC461B LED28S/BU840 PSD W30L120 VPCPIPSC	(0.38, 0.38) SDCM <3	4000 K	>80	122 lm/W
97995900	RC461B LED28S/BU840 PSD W30L120 PCV PIP	(0.38, 0.38) SDCM <3	4000 K	>80	122 lm/W
97996600	RC461B LED28S/BU840 PSD W30L120 PCVPIPSC	(0.38, 0.38) SDCM <3	4000 K	>80	122 lm/W
10052700	RC461B LED80S/TW9 SIA W30L120 VPC IA4PIP	Tunable, SDCM <3	Tunable white 2700-6500	>90	125 lm/W
10059600	RC461B 80S/TWBU SIA W30L120 VPC IA4 PIP	Tunable, SDCM <3	Tunable white 2700-6500	>90	125 lm/W

PowerBalance gen2

Order Code	Full Product Name	Cromaticità iniziale	Temperatura di colore corr. Iniziale	Indice di resa dei colori	Efficienza iniziale
				iniz.	LED
96451100	RC461B LED34S/940 PSD W60L60 VPC PIP	(0.38, 0.38) SDCM <3	4000 K	≥90	139 lm/W
96462700	RC461B LED34S/940 PSD W60L60 VPC W	(0.38, 0.38) SDCM <3	4000 K	≥90	139 lm/W
96472600	RC461B LED40S/940 PSD W60L60 VPC W AIR	(0.38, 0.38) SDCM <3	4000 K	≥90	143 lm/W
96475700	RC461B LED34S/930 PSU W60L60 VPC PIP	(0.38, 0.38) SDCM <3	3000 K	≥90	133 lm/W
97998000	RC461B LED80S/TW9 DIA W60L60 VPC PIP	(0.38, 0.38) SDCM <3	Tunable white 2700-6500	>90	128 lm/W
97999700	RC461B LED80S/TW9 DIA W60L60 VPC PIP SC	(0.38, 0.38) SDCM <3	Tunable white 2700-6500	>90	128 lm/W
98002300	RC461B LED28S/BU840 PSD W60L60 VPC PIP	(0.38, 0.38) SDCM <3	4000 K	>80	122 lm/W
98003000	RC461B LED28S/BU840 PSD W60L60 VPC PIPSC	(0.38, 0.38) SDCM <3	4000 K	>80	122 lm/W
98010800	RC461B LED40S/BU840 PSD W60L60 PCV W	(0.38, 0.38) SDCM <3	4000 K	>80	119 lm/W
98011500	RC461B LED40S/BU840 PSD W60L60 PCV W SC	(0.38, 0.38) SDCM <3	4000 K	>80	119 lm/W
10048000	RC461B LED80S/TW9 SIA W60L60 VPC U4 PIP	Tunable, SDCM <3	Tunable white 2700-6500	>90	125 lm/W
10055800	RC461B LED80S/TWBU SIA W60L60 VPC U4 PIP	Tunable, SDCM <3	Tunable white 2700-6500	>90	125 lm/W
96471900	RC461B LED34S/940 PSD W60L60 CPC W	(0.38, 0.38) SDCM <3	4000 K	≥90	139 lm/W
97988100	RC463B LED80S/TW9 DIA W31L125 VPC PIP	(0.38, 0.38) SDCM <3	Tunable white 2700-6500	>90	128 lm/W
97991100	RC463B LED28S/BU840 PSD W31L125 VPC PIP	(0.38, 0.38) SDCM <3	4000 K	>80	122 lm/W
97994200	RC463B LED80S/TW9 DIA W31L125 CPC PIP	(0.38, 0.38) SDCM <3	Tunable white 2700-6500	>90	128 lm/W
97997300	RC463B LED28S/BU840 PSD W31L125 CPC PIP	(0.38, 0.38) SDCM <3	4000 K	>80	122 lm/W

Order Code	Full Product Name	Cromaticità iniziale	Temperatura di colore corr. Iniziale	Indice di resa dei colori	Efficienza iniziale
				iniz.	LED
98000900	RC463B LED80S/TW9 DIA W62L62 VPC PIP	(0.38, 0.38) SDCM <3	Tunable white 2700-6500	>90	128 lm/W
98001600	RC468B LED80S/TW9 DIA W67L67 VPC PIP	(0.38, 0.38) SDCM <3	Tunable white 2700-6500	>90	128 lm/W
98004700	RC463B LED28S/BU840 PSD W62L62 VPC PIP	(0.38, 0.38) SDCM <3	4000 K	>80	122 lm/W
98005400	RC468B LED28S/BU840 PSD W67L67 VPC PIP	(0.38, 0.38) SDCM <3	4000 K	>80	122 lm/W
98009200	RC468B LED80S/TW9 DIA W67L67 VPC W	(0.38, 0.38) SDCM <3	Tunable white 2700-6500	>90	128 lm/W
98013900	RC468B LED40S/BU840 PSD W67L67 VPC W	(0.38, 0.38) SDCM <3	4000 K	>80	119 lm/W
98030600	RC461B LED34S/930 SRD W60L60 VPC U4 W	(0.38, 0.38) SDCM >3	3000 K	>90	133 lm/W
98031300	RC461B LED34S/940 SRD W60L60 VPC U4 W	(0.38, 0.38) SDCM >3	4000 K	>90	142 lm/W
98032000	RC461B LED40S/940 SRD W60L60 VPC U4 W	(0.38, 0.38) SDCM >3	4000 K	>90	143 lm/W
98033700	RC463B LED28S/940 SRD W62L62 VPC U4 PIP	(0.38, 0.38) SDCM >3	4000 K	>90	147 lm/W
98034400	RC463B LED34S/940 SRD W62L62 VPC U4 PIP	(0.38, 0.38) SDCM >3	4000 K	>90	142 lm/W
98035100	RC463B LED40S/940 SRD W62L62 VPC U4 PIP	(0.38, 0.38) SDCM >3	4000 K	>90	143 lm/W
98036800	RC463B LED60S/940 SRD W62L62 VPC U4 PIP	(0.38, 0.38) SDCM >3	4000 K	>90	133 lm/W
98037500	RC461B LED34S/930 SRD W60L60 VPC U4 PIP	(0.38, 0.38) SDCM >3	3000 K	>90	133 lm/W
98038200	RC461B LED34S/940 SRD W60L60 VPC U4 PIP	(0.38, 0.38) SDCM >3	4000 K	>90	142 lm/W

PowerBalance gen2

Order Code	Full Product Name	Cromaticità iniziale	Temperatura di colore corr. Iniziale	Indice di resa dei colori	Efficienza iniziale
				iniz.	LED
98039900	RC461B LED34S/930 SRD W60L60 VPC U4PIPSC	(0.38, 0.38) SDCM >3	3000 K	>90	133 lm/W
98040500	RC461B LED34S/940 SRD W60L60 VPC U4PIPSC	(0.38, 0.38) SDCM >3	4000 K	>90	142 lm/W
98041200	RC461B LED34S/940 SRD W60L60 VPC U4 W SC	(0.38, 0.38) SDCM >3	4000 K	>90	142 lm/W
98042900	RC461B LED40S/940 SRD W60L60 VPC U4PIPSC	(0.38, 0.38) SDCM >3	4000 K	>90	143 lm/W
98047400	RC461B LED34S/940 SRD W30L120 VPC IA4 W	(0.38, 0.38) SDCM >3	4000 K	>90	142 lm/W

Order Code	Full Product Name	Cromaticità iniziale	Temperatura di colore corr. Iniziale	Indice di resa dei colori	Efficienza iniziale
				iniz.	LED
98048100	RC463B LED34S/940 SRD W31L125 VPC IA4PIP	(0.38, 0.38) SDCM >3	4000 K	>90	142 lm/W
98049800	RC463B LED40S/940 SRD W31L125 VPC IA4PIP	(0.38, 0.38) SDCM >3	4000 K	>90	143 lm/W
98050400	RC463B LED60S/940 SRD W31L125 VPC IA4PIP	(0.38, 0.38) SDCM >3	4000 K	>90	133 lm/W
98051100	RC461B LED34S/940 SRD W30L120VPCIA4PIPSC	(0.38, 0.38) SDCM >3	4000 K	>90	142 lm/W

Rendimento iniziale (conformità IEC) (2/2)

Order Code	Full Product Name	Flusso luminoso iniziale	Potenza in ingresso iniziale
96438200	RC461B LED34S/940 PSD W30L120 VPC W	3400 lm	24 W
96440500	RC461B LED34S/930 PSD W30L120 VPC PIP	3400 lm	25.5 W
96447400	RC461B LED34S/940 PSD W30L120 VPC PIP	3400 lm	24 W
97986700	RC461B LED80S/TW9 DIA W30L120 VPC PIP	7700 lm	60 W
97987400	RC461B LED80S/TW9 DIA W30L120 VPC PIP SC	7700 lm	60 W
97989800	RC461B LED28S/BU840 PSD W30L120 VPC PIP	2800 lm	23 W
97990400	RC461B LED28S/BU840 PSD W30L120 VPC PIPSC	2800 lm	23 W
97995900	RC461B LED28S/BU840 PSD W30L120 PCV PIP	2800 lm	23 W
97996600	RC461B LED28S/BU840 PSD W30L120 PCVPIPSC	2800 lm	23 W
10052700	RC461B LED80S/TW9 SIA W30L120 VPC IA4PIP	8000 lm	64 W
10059600	RC461B 80S/TWBU SIA W30L120 VPC IA4 PIP	8000 lm	64 W
96451100	RC461B LED34S/940 PSD W60L60 VPC PIP	3400 lm	24 W
96462700	RC461B LED34S/940 PSD W60L60 VPC W	3400 lm	24 W

Order Code	Full Product Name	Flusso luminoso iniziale	Potenza in ingresso iniziale
96472600	RC461B LED40S/940 PSD W60L60 VPC W AIR	4000 lm	28 W
96475700	RC461B LED34S/930 PSU W60L60 VPC PIP	3400 lm	25.5 W
97998000	RC461B LED80S/TW9 DIA W60L60 VPC PIP	7700 lm	60 W
97999700	RC461B LED80S/TW9 DIA W60L60 VPC PIP SC	7700 lm	60 W
98002300	RC461B LED28S/BU840 PSD W60L60 VPC PIP	2800 lm	23 W
98003000	RC461B LED28S/BU840 PSD W60L60 VPC PIPSC	2800 lm	23 W
98010800	RC461B LED40S/BU840 PSD W60L60 PCV W	4000 lm	33.5 W
98011500	RC461B LED40S/BU840 PSD W60L60 PCV W SC	4000 lm	33.5 W
10048000	RC461B LED80S/TW9 SIA W60L60 VPC U4 PIP	8000 lm	64 W
10055800	RC461B LED80S/TWBU SIA W60L60 VPC U4 PIP	8000 lm	64 W
96471900	RC461B LED34S/940 PSD W60L60 CPC W	3400 lm	24 W
97988100	RC463B LED80S/TW9 DIA W31L125 VPC PIP	7700 lm	60 W
97991100	RC463B LED28S/BU840 PSD W31L125 VPC PIP	2800 lm	23 W

PowerBalance gen2

Order Code	Full Product Name	Flusso luminoso iniziale	Potenza in ingresso iniziale
97994200	RC463B LED80S/TW9 DIA W31L125 CPC PIP	7700 lm	60 W
97997300	RC463B LED28S/BU840 PSD W31L125 CPC PIP	2800 lm	23 W
98000900	RC463B LED80S/TW9 DIA W62L62 VPC PIP	7700 lm	60 W
98001600	RC468B LED80S/TW9 DIA W67L67 VPC PIP	7700 lm	60 W
98004700	RC463B LED28S/BU840 PSD W62L62 VPC PIP	2800 lm	23 W
98005400	RC468B LED28S/BU840 PSD W67L67 VPC PIP	2800 lm	23 W
98009200	RC468B LED80S/TW9 DIA W67L67 VPC W	7700 lm	60 W
98013900	RC468B LED40S/BU840 PSD W67L67 VPC W	4000 lm	33.5 W
98030600	RC461B LED34S/930 SRD W60L60 VPC U4 W	3400 lm	25.5 W
98031300	RC461B LED34S/940 SRD W60L60 VPC U4 W	3400 lm	24 W
98032000	RC461B LED40S/940 SRD W60L60 VPC U4 W	4000 lm	28 W
98033700	RC463B LED28S/940 SRD W62L62 VPC U4 PIP	2800 lm	19 W
98034400	RC463B LED34S/940 SRD W62L62 VPC U4 PIP	3400 lm	24 W
98035100	RC463B LED40S/940 SRD W62L62 VPC U4 PIP	4000 lm	28 W

Order Code	Full Product Name	Flusso luminoso iniziale	Potenza in ingresso iniziale
98036800	RC463B LED60S/940 SRD W62L62 VPC U4 PIP	6000 lm	45 W
98037500	RC461B LED34S/930 SRD W60L60 VPC U4 PIP	3400 lm	25.5 W
98038200	RC461B LED34S/940 SRD W60L60 VPC U4 PIP	3400 lm	24 W
98039900	RC461B LED34S/930 SRD W60L60 VPC U4PIPSC	3400 lm	25.5 W
98040500	RC461B LED34S/940 SRD W60L60 VPC U4PIPSC	3400 lm	24 W
98041200	RC461B LED34S/940 SRD W60L60 VPC U4 W SC	3400 lm	24 W
98042900	RC461B LED40S/940 SRD W60L60 VPC U4PIPSC	4000 lm	28 W
98047400	RC461B LED34S/940 SRD W30L120 VPC IA4 W	3400 lm	24 W
98048100	RC463B LED34S/940 SRD W31L125 VPC IA4PIP	3400 lm	24 W
98049800	RC463B LED40S/940 SRD W31L125 VPC IA4PIP	4000 lm	28 W
98050400	RC463B LED60S/940 SRD W31L125 VPC IA4PIP	6000 lm	45 W
98051100	RC461B LED34S/940 SRD W30L120VPCIA4PIPSC	3400 lm	24 W

Meccanica e corpo

Order Code	Full Product Name	Geometria
96438200	RC461B LED34S/940 PSD W30L120 VPC W	-
96440500	RC461B LED34S/930 PSD W30L120 VPC PIP	Larghezza 0,30 m, lunghezza 1,20 m
96447400	RC461B LED34S/940 PSD W30L120 VPC PIP	Larghezza 0,30 m, lunghezza 1,20 m
97986700	RC461B LED80S/TW9 DIA W30L120 VPC PIP	-
97987400	RC461B LED80S/TW9 DIA W30L120 VPC PIP SC	-
97989800	RC461B LED28S/BU840 PSD W30L120 VPC PIP	-
97990400	RC461B LED28S/BU840 PSD W30L120 VPCPIPSC	-
97995900	RC461B LED28S/BU840 PSD W30L120 PCV PIP	-
97996600	RC461B LED28S/BU840 PSD W30L120 PCVPIPSC	-
10052700	RC461B LED80S/TW9 SIA W30L120 VPC IA4PIP	-
10059600	RC461B 80S/TWBU SIA W30L120 VPC IA4 PIP	-
96451100	RC461B LED34S/940 PSD W60L60 VPC PIP	-
96462700	RC461B LED34S/940 PSD W60L60 VPC W	-
96472600	RC461B LED40S/940 PSD W60L60 VPC W AIR	Larghezza 0,60 m, lunghezza 0,60 m
96475700	RC461B LED34S/930 PSU W60L60 VPC PIP	-
97998000	RC461B LED80S/TW9 DIA W60L60 VPC PIP	-

Order Code	Full Product Name	Geometria
97999700	RC461B LED80S/TW9 DIA W60L60 VPC PIP SC	-
98002300	RC461B LED28S/BU840 PSD W60L60 VPC PIP	-
98003000	RC461B LED28S/BU840 PSD W60L60 VPC PIPSC	-
98010800	RC461B LED40S/BU840 PSD W60L60 PCV W	-
98011500	RC461B LED40S/BU840 PSD W60L60 PCV W SC	-
10048000	RC461B LED80S/TW9 SIA W60L60 VPC U4 PIP	-
10055800	RC461B LED80S/TWBU SIA W60L60 VPC U4 PIP	-
96471900	RC461B LED34S/940 PSD W60L60 CPC W	-
97988100	RC463B LED80S/TW9 DIA W31L125 VPC PIP	-
97991100	RC463B LED28S/BU840 PSD W31L125 VPC PIP	-
97994200	RC463B LED80S/TW9 DIA W31L125 CPC PIP	-
97997300	RC463B LED28S/BU840 PSD W31L125 CPC PIP	-
98000900	RC463B LED80S/TW9 DIA W62L62 VPC PIP	-
98001600	RC468B LED80S/TW9 DIA W67L67 VPC PIP	-
98004700	RC463B LED28S/BU840 PSD W62L62 VPC PIP	-
98005400	RC468B LED28S/BU840 PSD W67L67 VPC PIP	-
98009200	RC468B LED80S/TW9 DIA W67L67 VPC W	-
98013900	RC468B LED40S/BU840 PSD W67L67 VPC W	-
98030600	RC461B LED34S/930 SRD W60L60 VPC U4 W	-

PowerBalance gen2

Order Code	Full Product Name	Geometria
98031300	RC461B LED34S/940 SRD W60L60 VPC U4 W	-
98032000	RC461B LED40S/940 SRD W60L60 VPC U4 W	-
98033700	RC463B LED28S/940 SRD W62L62 VPC U4 PIP	-
98034400	RC463B LED34S/940 SRD W62L62 VPC U4 PIP	-
98035100	RC463B LED40S/940 SRD W62L62 VPC U4 PIP	-
98036800	RC463B LED60S/940 SRD W62L62 VPC U4 PIP	-
98037500	RC461B LED34S/930 SRD W60L60 VPC U4 PIP	-
98038200	RC461B LED34S/940 SRD W60L60 VPC U4 PIP	-
98039900	RC461B LED34S/930 SRD W60L60 VPC U4PIPSC	-

Order Code	Full Product Name	Geometria
98040500	RC461B LED34S/940 SRD W60L60 VPC U4PIPSC	-
98041200	RC461B LED34S/940 SRD W60L60 VPC U4 W SC	-
98042900	RC461B LED40S/940 SRD W60L60 VPC U4PIPSC	-
98047400	RC461B LED34S/940 SRD W30L120 VPC IA4 W	-
98048100	RC463B LED34S/940 SRD W31L125 VPC IA4PIP	-
98049800	RC463B LED40S/940 SRD W31L125 VPC IA4PIP	-
98050400	RC463B LED60S/940 SRD W31L125 VPC IA4PIP	-
98051100	RC461B LED34S/940 SRD W30L120VPCIA4PIPSC	-

