



Predisponi la tua città per il futuro con DigiStreet

DigiStreet

Concepita per diventare il tuo partner a lungo termine, l'architettura "system-ready" di DigiStreet ti permette di beneficiare subito dei vantaggi offerti dai sistemi di illuminazione connessa e di preparare la città alle innovazioni future! I due attacchi disponibili consentono di connettersi direttamente al sistema Philips CityTouch adesso e alle innovazioni dell'IoT in futuro. Oltre a ciò, grazie all'applicazione Philips Service tag, ogni apparecchio per illuminazione è identificabile in modo univoco. Con una semplice scansione del codice QR, posto all'interno dello sportello del palo, puoi accedere immediatamente alla configurazione dell'apparecchio per illuminazione, rendendo le operazioni di manutenzione e programmazione più rapide e semplici, indipendentemente dal ciclo di vita dell'apparecchio per illuminazione. DigiStreet è inoltre dotato di soluzioni di illuminazione dedicate che: 1) mantengono un ecosistema ottimale per i pipistrelli o 2) preservano un cielo notturno buio.

Vantaggi

- Predisposto per il futuro, consente di effettuare l'aggiornamento direttamente dopo l'installazione o successivamente con altri nodi CMS e sensori per abilitare nuove funzionalità
- Ampia disponibilità di ottiche per adattarsi a tutte le geometrie internazionali di strade e vie
- Dotato di un Service tag, un sistema di identificazione basato su codice QR che consente di identificare in modo univoco ciascun apparecchio per illuminazione e che fornisce informazioni sulla manutenzione, l'installazione e le parti di ricambio

Caratteristiche

- Facile identificazione dell'apparecchio grazie al Philips Service tag
- Efficienza elevata fino a 161 lm/W
- Scelta di oltre 30 diversi fasci e schermi interni
- Protezione da sovratensione, 10 kV
- Disponibile il tool L-tune
- Durata di vita pari a 100000 ore fino a L96 a Tq +25 °C
- Schermo interno (opzionale)

Applicazione

- Strade trafficate e via di accesso principale
- Aree urbane e residenziali
- Centri cittadini e strade principali
- Piste ciclabili, percorsi pedonali e attraversamenti pedonali

Specifiche

Tipo	BGP760 (versione micro) BGP761 (versione mini) BGP762 (versione medium) BGP763 (versione large)
Sorgente luminosa	Modulo LED integrato
Potenza	Versione micro: WW: da 5,6 fino a 39,5 W, NW/CW: da 6 fino a 39 W Versione mini: WW: da 34 fino a 72 W, NW/CW: da 27,5 fino a 74 W Versione medium: WW: da 69 fino a 152 W, NW/CW: da 55 fino a 146 W Versione large: WW: da 178 fino a 230 W, NW/CW: da 144 fino a 220 W
Flusso luminoso del sistema	Versione micro: WW da 550 a 4.500 lm, NW/CW 700-5.500 lm Versione mini: WW da 4.000 a 8.500 lm, NW/CW 4.000-11.800 lm Versione medium: WW da 8.500 a 18.000 lm, NW/CW 8.500-21.600 lm Versione large: WW da 20.600 a 26.400 lm, NW/CW 20.900-32.000 lm O flusso personalizzato utilizzando il tool L-Tune
Efficienza apparecchio	Versione micro: NW/CW fino a 147 lm/W, WW fino a 118 lm/W Versione mini: NW/CW fino a 154 lm/W, WW fino a 125 lm/W Versione medium: NW/CW fino a 161 lm/W, WW fino a 128 lm/W Versione large: NW/CW fino a 150 lm/W, WW fino a 121 lm/W
Temperatura di colore correlata	Bianco caldo (WW): 3.000 K Bianco neutro (NW): 4.000 K Bianco freddo (CW): 5.700 K
Indice di resa cromatica	NW e CW: 70 WW: 80
Mantenimento flusso luminoso - 100.000 ore a L70	BGP760: fino a L96 BGP761: fino a L95 BGP762: fino a L94 BGP763: fino a L92

Control gear failure rate at median useful life	10%
100.000 ore	
Temperatura ambiente media	+25 °C
Intervallo temperatura operativa	da -40 a +35 °C
Driver	Integrato (modulo LED con reattore indipendente)
Tensione di rete	220-240 V / 50-60 Hz
Corrente di spunto	22 W: 15 A/ 360 µs (max 23 driver su CB 16 A di tipo B), SR 22 W: 18 A/320 µs (max 21 driver su CB 16 A di tipo B) 40 W: 22 A/ 290 µs (max 20 driver su CB 16 A di tipo B), SR 40 W: 21 A/300 µs (max 21 driver su CB 16 A di tipo B) 75 W: 46 A/ 250 µs (max 11 driver su CB 16 A di tipo B), SR 75 W: 65 A/330 µs (max 6 driver su CB 16 A di tipo B) 150 W: 53 A/ 300 µs (max 8 driver su CB 16 A di tipo B), SR 150 W: 65 A/330 µs (max 6 driver su CB 16 A di tipo B) 2x 150 W: 106 A/ 300 µs (max 4 driver su CB 16 A di tipo B), SR 150 W: 130 A/330 µs (max 3 driver su CB 16 A di tipo B)
Regolazione del flusso	DynaDimmer indipendente DALI
Opzioni	Cablato SR (System Ready), mini fotocellula o presa NEMA
Ottica	Ottiche di strada strette, medie, ampie o extra strette: DM10, DM11, DM12, DM13, DM30, DM31, DM32, DM33, DM50, DM70, DPR1, DPL1, DS50, DW10, DW50, DX10, DX50, DX51, DX70, DN09, DN10, DN11, DN50, DRM1, DRM2, DRN1, DRN2,
Elemento ottico	Schermi (BL1, BL2)
Copertura dell'ottica	Vetro temprato
Materiale	Alluminio pressofuso ad alta pressione LM6
Colore	RAL 7022 per grigio scuro Philips Altri colori RAL o AKZO disponibili su richiesta
Connessione	Pressacavo M20 con antistrappo, per cavo Ø 6-12 mm

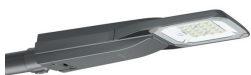
Manutenzione	La copertura per accedere al vano driver con cerniera verso l'alto è fissato da una barra di bloccaggio in acciaio inossidabile Philips Service tag consente di identificare in modo univoco ogni apparecchio di illuminazione
Installazione	Testa-palo: 48-62 o 76 mm Installazione laterale: 32-48 mm, 48-62 mm Altezza di installazione consigliata: Versione micro: da 4 a 6 m Versione mini: da 5 a 8 m Versione medium: da 6 a 12 m Versione large: da 10 a 18 m Angolo standard (tilt) di inclinazione testa palo: 0° Angolo di inclinazione regolabile: -20°, -15°, -10°, -5°, 0°, +5°, +10°, +15°, +20° Distribuzione della luce regolabile: no Max SCx Versione micro: 0,0450 m² Versione mini: 0,0589 m² Versione medium: 0,0562 m² Versione large: 0,0562 m²

Compatibilità SR Negli apparecchi per illuminazione in versione SR, devono essere utilizzati solo componenti/sensori certificati SR (consulta anche la pagina Web all'indirizzo: <http://www.lighting.philips.co.uk/oem-emea/products/driving-connected-lighting?>).

La compatibilità funzionale di 2 componenti/sensori (certificati SR) da utilizzare in combinazione e la possibilità di comandare la funzione lineswitch di un apparecchio di illuminazione SR, deve essere rilasciata dal fornitore del componente principale/sensore. Per utilizzare l'attacco NEMA 7pin su un apparecchio d'illuminazione SR sono necessarie delle verifiche. La mancata verifica può causare danni per non conformità per i quali Signify non si assume alcuna responsabilità.

Versions

DigiStreet BGP760 road-lighting luminaire



Dati del prodotto

Digistreet-BGP760-DP06.tif



Digistreet-BGP760-DP09.tif



Dati del prodotto



Digistreet-BGP760-DP10.tif



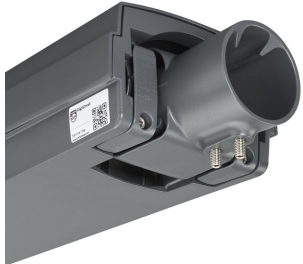
Digistreet-BGP760-DP11.tif



Digistreet-BGP761-DP17.tif



Digistreet-BGP761-DP18.tif



Digistreet-BGP761-DP19.tif



Digistreet-BGP761-DP20.tif



Digistreet-BGP761-DP21.tif



Digistreet-BGP761-DP22.tif

Dati del prodotto



Digistreet-BGP761-DP23.tif



Digistreet-BGP761-DP24.tif



Digistreet-BGP761-DP25.tif



Digistreet-BGP761-DP26.tif

Approvazione e applicazione

Codice protezione impatti meccanici	IK09
Protezione da sovratensione (comune/differenziale)	Livello di protezione da sovratensione dell'apparecchio d'illuminazione fino a 6 kV in modalità differenziale e 8 kV in modalità comune

Informazioni generali

Marchio CE	CE mark
Tipo copertura ottica/lenti	FG
Driver incluso	Si
Marchio di infiammabilità	NO
Unità elettrica/alimentatore	Elettronico
Test filo incandescente	Temperatura 650 °C, durata 5 s
Sorgente luminosa sostituibile	Si
Numero di unità elettriche	1 unit
Numero di sorgenti luminose	1
Codice famiglia prodotto	BGP760

Dati tecnici di illuminazione

Angolo di inclinazione standard ingresso laterale	0°
Angolo standard di inclinazione testa palo	0°
Tasso di emissione luminosa verso l'alto	0

Meccanica e corpo

Colore	Dark gray
--------	-----------

Condizioni di applicazione

Order Code	Full Product Name	Livello regolazione massimo
37679900	BGP760 LED10-/740 I DM10 DGR 32-48	Non applicabile
37680500	BGP760 LED12-/830 II DM11 DGR D9 62	Non applicabile
37681200	BGP760 LED14-/740 I DN10 DGR 32-48	Non applicabile
37682900	BGP760 LED16-/830 II DN11 DGR D11 62	Non applicabile
37685000	BGP760 LED22-/740 I DM50 DGR 32-48	Non applicabile
37686700	BGP760 LED24-/830 II DM70 DGR DDF27 D18	50%
37687400	BGP760 LED27-/740 I DS50 DGR 32-48	Non applicabile
37688100	BGP760 LED30-/830 II DW10 DGR 62	Non applicabile
37689800	BGP760 LED34-/740 I DX10 DGR 32-48	Non applicabile
37691100	BGP760 LED44-/740 I DW50 DGR 32-48	Non applicabile
37692800	BGP760 LED49-/740 II DX70 DGR 62	Non applicabile

Controlli e regolazione del flusso

Order Code	Full Product Name	Regolabile	Order Code	Full Product Name	Regolabile
37679900	BGP760 LED10-/740 I DM10 DGR 32-48	Si	37687400	BGP760 LED27-/740 I DS50 DGR 32-48	Si
37680500	BGP760 LED12-/830 II DM11 DGR D9 62	No	37688100	BGP760 LED30-/830 II DW10 DGR 62	Si
37681200	BGP760 LED14-/740 I DN10 DGR 32-48	Si	37689800	BGP760 LED34-/740 I DX10 DGR 32-48	Si
37682900	BGP760 LED16-/830 II DN11 DGR D11 62	Si	37691100	BGP760 LED44-/740 I DW50 DGR 32-48	Si
37685000	BGP760 LED22-/740 I DM50 DGR 32-48	Si	37692800	BGP760 LED49-/740 II DX70 DGR 62	Si
37686700	BGP760 LED24-/830 II DM70 DGR DDF27 D18	No			

Funzionamento e parte elettrica

Order Code	Full Product Name	Corrente driver	Order Code	Full Product Name	Corrente driver
37679900	BGP760 LED10-/740 I DM10 DGR 32-48	209 mA	37681200	BGP760 LED14-/740 I DN10 DGR 32-48	298 mA
37680500	BGP760 LED12-/830 II DM11 DGR D9 62	326 mA	37682900	BGP760 LED16-/830 II DN11 DGR D11 62	447 mA

Order Code	Full Product Name	Corrente driver
37685000	BGP760 LED22-/740 I DM50 DGR 32-48	489 mA
37686700	BGP760 LED24-/830 II DM70 DGR DDF27 D18	326 mA
37687400	BGP760 LED27-/740 I DS50 DGR 32-48	287 mA
37688100	BGP760 LED30-/830 II DW10 DGR 62	416 mA

Order Code	Full Product Name	Corrente driver
37689800	BGP760 LED34-/740 I DX10 DGR 32-48	368 mA
37691100	BGP760 LED44-/740 I DW50 DGR 32-48	489 mA
37692800	BGP760 LED49-/740 II DX70 DGR 62	553 mA

Informazioni generali (1/2)

Order Code	Full Product Name	Ampiezza fascio luminoso dell'apparecchio	Colore sorgente luminosa	Codice famiglia lampada	Tipo di ottica
37679900	BGP760 LED10-/740 I DM10 DGR 32-48	157° - 33° x 55°	740 bianco neutro	LED10	Distribuzione media (DM) 10
37680500	BGP760 LED12-/830 II DM11 DGR D9 62	160° - 42° x 54°	830 bianco caldo	LED12	Distribuzione media (DM) 11
37681200	BGP760 LED14-/740 I DN10 DGR 32-48	68° x 157°	740 bianco neutro	LED14	Distribuzione stretta (DN) 10
37682900	BGP760 LED16-/830 II DN11 DGR D11 62	53° x 71°	830 bianco caldo	LED16	Distribuzione stretta (DN) 11
37685000	BGP760 LED22-/740 I DM50 DGR 32-48	154° - 31° x 54°	740 bianco neutro	LED22	Distribuzione media (DM) 50
37686700	BGP760 LED24-/830	-	830 bianco caldo	LED24	Distribuzione media (DM) 70

Order Code	Full Product Name	Ampiezza fascio luminoso dell'apparecchio	Colore sorgente luminosa	Codice famiglia lampada	Tipo di ottica
37687400	BGP760 LED27-/740 I DS50 DGR 32-48	32° x 29°	740 bianco neutro	LED27	Distribuzione simmetrica (DS) 50
37688100	BGP760 LED30-/830 II DW10 DGR 62	61° x 150°	830 bianco caldo	LED30	Distribuzione ampia (DW) 10
37689800	BGP760 LED34-/740 I DX10 DGR 32-48	150° - 43° x 67°	740 bianco neutro	LED34	Distribuzione extra ampia 10
37691100	BGP760 LED44-/740 I DW50 DGR 32-48	152° - 24° x 66°	740 bianco neutro	LED44	Distribuzione ampia (DW) 50
37692800	BGP760 LED49-/740 II DX70 DGR 62	106° x 44°	740 bianco neutro	LED49	Distribuzione extra ampia 70

Informazioni generali (2/2)

Order Code	Full Product Name	Elemento ottico	Marchio UL
37679900	BGP760 LED10-/740 I DM10 DGR 32-48	No	No
37680500	BGP760 LED12-/830 II DM11 DGR D9 62	DF	No
37681200	BGP760 LED14-/740 I DN10 DGR 32-48	VD	No
37682900	BGP760 LED16-/830 II DN11 DGR D11 62	VD	No
37685000	BGP760 LED22-/740 I DM50 DGR 32-48	DF	No
37686700	BGP760 LED24-/830 II DM70 DGR DDF27 D18	No	No

Order Code	Full Product Name	Elemento ottico	Marchio UL
37687400	BGP760 LED27-/740 I DS50 DGR 32-48	No	No
37688100	BGP760 LED30-/830 II DW10 DGR 62	No	No
37689800	BGP760 LED34-/740 I DX10 DGR 32-48	CIR	No
37691100	BGP760 LED44-/740 I DW50 DGR 32-48	DF	-
37692800	BGP760 LED49-/740 II DX70 DGR 62	-	No

Rendimento iniziale (conformità IEC)

Order Code	Full Product Name	Indice Temperatura di colore correlata	Indice di resa dei colori	Flusso luminoso iniziale
37679900	BGP760 LED10-/740 I DM10 DGR 32-48	4000 K	70	900 lm
37680500	BGP760 LED12-/830 II DM11 DGR D9 62	3000 K	80	1092 lm
37681200	BGP760 LED14-/740 I DN10 DGR 32-48	4000 K	70	1274 lm
37682900	BGP760 LED16-/830 II DN11 DGR D11 62	3000 K	80	1456 lm
37685000	BGP760 LED22-/740 I DM50 DGR 32-48	4000 K	70	2002 lm
37686700	BGP760 LED24-/830 II DM70 DGR DDF27 D18	3000 K	80	2136 lm

Order Code	Full Product Name	Indice Temperatura di colore correlata	Indice di resa dei colori	Flusso luminoso iniziale
37687400	BGP760 LED27-/740 I DS50 DGR 32-48	4000 K	70	2403 lm
37688100	BGP760 LED30-/830 II DW10 DGR 62	3000 K	80	2730 lm
37689800	BGP760 LED34-/740 I DX10 DGR 32-48	4000 K	70	2958 lm
37691100	BGP760 LED44-/740 I DW50 DGR 32-48	4000 K	70	3784 lm
37692800	BGP760 LED49-/740 II DX70 DGR 62	4000 K	70	4263 lm

