



# SM500T - Creare l'atmosfera giusta in modo flessibile

## StoreSet

Nell'attuale mercato della vendita al dettaglio, le vendite online sono in rapida crescita e la concorrenza agguerrita è all'ordine del giorno. I negozianti, di conseguenza, desiderano creare esperienze in grado di attirare i clienti nei loro punti vendita. L'apparecchio SM500T valorizza l'atmosfera del negozio introducendo elementi di contrasto e interrompendo le linee di luce tradizionalmente continue. Una varietà di forme del fascio, abbinata ad un'eccellente qualità della luce, consente di far risaltare la merce esposta e, allo stesso tempo, di creare l'atmosfera desiderata. L'apparecchio SM500T è equipaggiato con connettori di tipo Power-Track, che semplificano l'installazione, la sostituzione o l'aggiornamento quando si riutilizza il binario esistente. E se le vostre esigenze cambiano, potrete semplicemente adattare l'illuminazione riposizionando gli apparecchi lungo il binario. Questo rende l'apparecchio SM500T uno strumento realmente flessibile per definire l'atmosfera.

### Vantaggi

- Varietà di ottiche che consente di ottenere sempre il tipo di illuminazione e atmosfera desiderato
- Apparecchio su binario dal design sottile che consente di utilizzare sistemi Power-Track per i soffitti bassi
- Risparmio energetico grazie alle performance di illuminazione di massimo livello

## Caratteristiche

- Luce a LED bianca brillante e di alta qualità
- Ampia varietà di ottiche
- Apparecchio allineato direttamente al momento dell'installazione, non richiede regolazione
- Possibilità di aggiungere facilmente dei proiettori per creare illuminazione d'accento
- Utilizza adattatori standard

## Applicazione

- Illuminazione generale e delle corsie per negozi di alimentari e superstore

## Specifiche

<b>Tipo</b>	SM500T
<b>Sorgente luminosa</b>	Modulo LED non sostituibile
<b>Potenza</b>	58-61 W
<b>Angolo del fascio</b>	2 x 20° 2 x 35° 100, 115 o 130°
<b>Flusso luminoso</b>	7900 lm
<b>Temperatura del colore correlata</b>	3000 o 4000 K
<b>Indice di resa dei colori</b>	> 80
<b>Vita utile media L70B50</b>	70.000 ore
<b>Vita utile media L80B50</b>	50.000 ore
<b>Vita utile media L90B50</b>	25.000 ore

<b>Frequenza di guasto driver</b>	1% per 5.000 ore
<b>Temperatura ambiente media</b>	+25 °C
<b>Temperatura operativa</b>	Da +10 a +35 °C
<b>Driver</b>	Integrato
<b>Tensione di rete</b>	230 o 240 V / 50-60 Hz
<b>Regolazione del flusso</b>	Regolazione del flusso DALI
<b>Materiale</b>	Corpo con scatola driver integrata: acciaio laccato Piastra lenti: PMMA
<b>Colore</b>	Nero (RAL9005) Grigio (RAL9006)
<b>Connessione</b>	Connettore binario: GA100 o GAC600
<b>Manutenzione</b>	Sigillato per tutta la durata, pulizia interna non necessaria
<b>Installazione</b>	Su binario a 3 circuiti

## Versions



SM500T, apparecchio su binario con ottica a fascio extra largo



SM500T, apparecchio su binario con doppia ottica asimmetrica a fascio largo

Versions

SM500T, apparecchio su binario  
con ottica a fascio extra largo

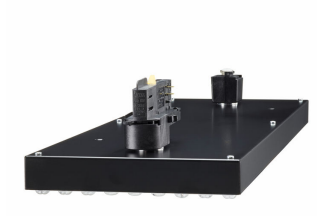


Dati del prodotto

SM500T BK Detail photo 03



SM500T BK Detail photo 13



SM500T WB\_VWB\_DA20\_DA35  
Detail photo 07



SM500T WB VWB DA20 DA35  
Detail photo 17



SM500T DA20-WB Detail photo  
05



SM500T DA20-WB Detail photo 15



Dati del prodotto

SM500T GR Detail photo 01



SM500T GR Detail photo 10



Condizioni di applicazione

Intervallo temperatura ambiente	Da +10 a +35 °C
Adatto per accensione casuale	No

Approvazione e applicazione

Codice protezione impatti meccanici	IK02
Codice di protezione ingresso	IP20

Funzionamento e parte elettrica

Tensione in ingresso	220-240 V
----------------------	-----------

Informazioni generali

Angolo del fascio della sorgente luminosa	- °
Attacco	-
Marchio CE	CE mark
Classe di protezione IEC	Classe di isolamento I
Tipo copertura ottica/lenti	PM
Driver incluso	Si
Marchio ENEC	ENEC plus mark
Marchio di infiammabilità	F
Test filo incandescente	Temperatura 650 °C, durata 30 s
Codice famiglia lampada	LED79S
Sorgente luminosa sostituibile	No
Numero di unità elettriche	1 unit
Numero di sorgenti luminose	1
Codice famiglia prodotto	SM500T
Marchio UL	No

Rendimento iniziale (conformità IEC)

Indice di resa dei colori iniz.	≥80
Flusso luminoso iniziale	7900 lm
Tolleranza flusso luminoso	+/-10%

Meccanica e corpo

Geometria	-
-----------	---

Condizioni di applicazione

Order Code	Full Product Name	Livello regolazione massimo
87032700	SM500T LED79S/830 PSD DA20 BK	1%
87033400	SM500T LED79S/830 PSD WB BK	1%
87034100	SM500T LED79S/840 PSU DA20-WB GR	-
87035800	SM500T LED79S/840 PSU WB GR	-
87036500	SM500T LED79S/830 PSU DA35 GR	-
87037200	SM500T LED79S/830 PSU VWB GR	-

Controlli e regolazione del flusso

Order Code	Full Product Name	Regolabile
87032700	SM500T LED79S/830 PSD DA20 BK	Si
87033400	SM500T LED79S/830 PSD WB BK	Si
87034100	SM500T LED79S/840 PSU DA20-WB GR	No

Order Code	Full Product Name	Regolabile
87035800	SM500T LED79S/840 PSU WB GR	No
87036500	SM500T LED79S/830 PSU DA35 GR	No
87037200	SM500T LED79S/830 PSU VWB GR	No

### Informazioni generali

Order Code	Full Product Name	Tipo di ottica
87032700	SM500T LED79S/830 PSD DA20 BK	DA20
87033400	SM500T LED79S/830 PSD WB BK	WB
87034100	SM500T LED79S/840 PSU DA20-WB GR	DA20-WB

Order Code	Full Product Name	Tipo di ottica
87035800	SM500T LED79S/840 PSU WB GR	WB
87036500	SM500T LED79S/830 PSU DA35 GR	DA35
87037200	SM500T LED79S/830 PSU VWB GR	VWB

### Rendimento iniziale (conformità IEC)

Order Code	Full Product Name	Cromaticità iniziale	Temperatura di colore corr. Iniziale	Efficienza	Potenza
				iniziale apparecchio LED	in ingresso iniziale
87032700	SM500T LED79S/830 PSD DA20 BK	(0.43, 0.40)	3000 K	149 lm/W	53 W
87033400	SM500T LED79S/830 PSD WB BK	(0.43, 0.40)	3000 K	149 lm/W	53 W
87034100	SM500T LED79S/840	(0.38, 0.38)	4000 K	160 lm/W	49.5 W

Order Code	Full Product Name	Cromaticità iniziale	Temperatura di colore corr. Iniziale	Efficienza	Potenza
				iniziale apparecchio LED	in ingresso iniziale
	PSU DA20-WB GR				
87035800	SM500T LED79S/840 PSU WB GR	(0.38, 0.38)	4000 K	160 lm/W	49.5 W
87036500	SM500T LED79S/830 PSU DA35 GR	(0.43, 0.40)	3000 K	149 lm/W	53 W
87037200	SM500T LED79S/830 PSU VWB GR	(0.43, 0.40)	3000 K	149 lm/W	53 W

### Meccanica e corpo

Order Code	Full Product Name	Colore
87032700	SM500T LED79S/830 PSD DA20 BK	Nero BK
87033400	SM500T LED79S/830 PSD WB BK	Nero BK
87034100	SM500T LED79S/840 PSU DA20-WB GR	Grigio GR

Order Code	Full Product Name	Colore
87035800	SM500T LED79S/840 PSU WB GR	Grigio GR
87036500	SM500T LED79S/830 PSU DA35 GR	Grigio GR
87037200	SM500T LED79S/830 PSU VWB GR	Grigio GR

