

Philips TownTune Asimmetrico: il comfort di casa anche in strada

TownTune asimmetrico DTD

Gli apparecchi d'illuminazione TownTune, sono nati per spazi urbani e offrono tutte le recenti innovazioni in termini di scalabilità, prestazioni, qualità della luce e connettività. La famiglia TownTune è composta da due versioni: una versione simmetrica e una versione asimmetrica; ciascuna di queste versioni può essere personalizzata con degli accessori (cupole, coni, anelli decorativi) disponibili in diversi colori. Grazie alla piattaforma LED Philips LEDgine O e alla vasta gamma di ottiche, TownTune fornisce la giusta quantità e distribuzione della luce, in qualsiasi applicazione, consentendo ottime performance e risparmi energetici. La gamma TownTune è disponibile con connettori SR (System Ready - Zhaga), e può essere abbinata a sistemi di gestione e controllo, come Interact City e a diversi sensori SR/ZD4i. Inoltre, grazie all'applicazione Signify Service tag, ogni singolo apparecchio per illuminazione è identificabile in modo univoco. Attraverso la semplice scansione del suo codice QR, si può immediatamente accedere alle informazioni del prodotto e alla sua configurazione, rendendo le operazioni di manutenzione e programmazione più rapide e semplici.

TownTune asimmetrico DTD

Vantaggi

- Garantisce comfort visivo e diverse possibilità di illuminazione all'interno di spazi e aree urbane
- Design semplice e lineare che ben si adatta a diversi ambienti urbani. Ampia gamma di accessori per personalizzazione, con cui creare un firma luminosa unica per ogni città, e un elemento d'arredo urbano durante il giorno
- Vasta gamma di applicazioni, grazie alle elevate prestazioni e alla flessibilità della piattaforma LEDgine-O
- Pronto per essere utilizzato in combinazione con sistemi di controllo dell'illuminazione e applicazioni software, grazie al sistema Philips SR (System Ready) con connettore SR-Zhaga
- Massima facilità di manutenzione, programmazione e gestione delle parti di ricambio, grazie al sistema Signify Service tag, che permette l'identificazione univoca di ogni singolo apparecchio grazie al QR code associato, e fornisce tutte le informazioni sul prodotto

Caratteristiche

- Ridotto Costo Totale di Proprietà: opzione CLO (Output Luce Costante), ottimizzazione tramite L-Tune
- Eccellente qualità della luce grazie alla piattaforma LED Philips LEDgine-O
- Diversi accessori disponibili (tipo cupola, cono e anelli decorativi), in diversi colori
- Disponibile con controllo stand-alone dell'illuminazione (LumiStep, DynaDimmer, LineSwitch) e con applicazioni software e di controllo avanzate (Interact City)
- Ampia scelta di pacchetti lumen, da 800 a 13.000 lumen
- Diverse temperature di colore: 3.000 K (bianco caldo) e 4.000 (bianco neutro) o 2.700 K (bianco molto caldo) e 2.200 K (bianco sodio)
- Lunga durata di vita: 100.000 ore con minimo L90
- Protezione agli urti IK09; grado di protezione IP66

Applicazione

- Strade urbane e zone residenziali
- Piste ciclabili, percorsi pedonali e attraversamenti pedonali
- Centri città, piazze, parchi
- Parcheggi

Versions



TownTune ASY DTD BDP268

TownTune asimmetrico DTD

Disegno tecnico



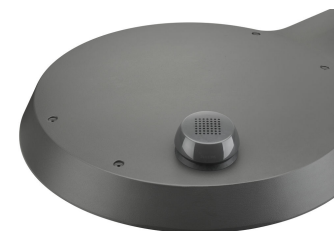
Dati del prodotto



TownTune ASY BDP265



TownTune ASY BDP265



TownTune ASY BDP265



TownTune ASY BDP265



TownTune ASY DR BDP266



TownTune ASY BDP265

TownTune asimmetrico DTD

