



ArenaVision MVF403

MVF403 MHN-LA1000W/956 A4 HRE

ARENAVISION - MASTER MHN-LA - 1000 W

Con ArenaVision MVF403 l'illuminazione di impianti sportivi raggiunge un nuovo livello di prestazioni, offrendo un'emissione luminosa molto elevata, efficienza ottica, facilità di installazione, affidabilità e flessibilità. È ideale per impianti sportivi al coperto e all'aperto e per applicazioni architettoniche quando è richiesta un'elevata potenza. La vasta gamma di ottiche ovali unite alle lampade a doppio attacco MHN-LA 1000W e MHN-SA 2000W assicurano un'eccezionale efficienza del sistema, ed un minimo abbagliamento. Una lamella incorporata nel riflettore consente di ridurre la luce dispersa e di evitare l'abbagliamento. Le lampade MHN-SA 2000W/956 e MHN-LA 1000W/956 soddisfano i più elevati requisiti internazionali per le riprese televisive. Utilizzando la lampada MHN-LA 1000W/842 è possibile ottenere una resa del colore naturale e un'atmosfera confortevole adatta per riprese televisive di ottimo livello, oltre che per applicazioni di tipo architettonico. Sono disponibili versioni con riaccensione a caldo per tutti i tipi di lampade, che consentono il ripristino immediato dell'illuminazione dopo un'interruzione dell'alimentazione.

Dati del prodotto

Informazioni generali			
Numero di sorgenti luminose	1 [1 pc]	Connessione	Connettore a vite SCREW
Codice famiglia lampada	MHN-LA [MASTER MHN-LA]	Cavo	-
Potenza della lampada	1000 W	Classe di protezione IEC	Classe di isolamento I
Colore sorgente luminosa	956 Daylight	Marchio di infiammabilità	NO [-]
Confezione combinata	Completo di lampada	Marchio CE	CE mark
Numero di unità elettriche	-	Marchio ENEC	ENEC mark
Unità elettrica/alimentatore	-	Periodo di garanzia	1 anno
Tipo copertura ottica/lenti	DOWN [Vetro frontale DOWN]	Tipo di ottica aree esterne	Beam category A4 (A4)
Ampiezza fascio luminoso dell'apparecchio	-	Memoria di puntamento	-
		Emissione luminosa costante	No

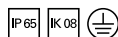
ArenaVision MVF403

Conformità a RoHS EU	Si
Codice famiglia prodotto	MVF403 [ARENAVISION]
Dati tecnici di illuminazione	
Angolo standard di inclinazione testa palo	-
Angolo di inclinazione standard ingresso laterale	-
Funzionamento e parte elettrica	
Frequenza di ingresso	Da 50 a 60 Hz
Accenditore	HRE [Hot-restrike electronic]
Controlli e regolazione del flusso	
Regolabile	No
Meccanica e corpo	
Materiale del corpo	Alluminio
Materiale del riflettore	Alluminio
Materiale ottico	Aluminum
Materiale copertura ottica/lenti	-
Materiale fissaggio	Acciaio
Accessorio di montaggio	MBA [Mounting bracket adjustable]
Forma copertura ottica/lenti	-
Finitura copertura ottica/lenti	-
Altezza complessiva	535 mm
Superficie di proiezione effettiva	0,19 m ²
Colore	Alluminio ALU
Dimensioni (Altezza x Larghezza x Profondità)	535 x NaN x NaN mm

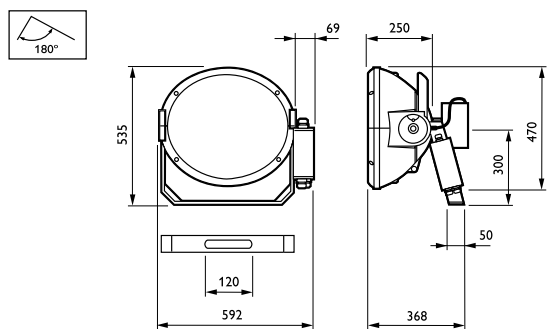
Approvazione e applicazione	
Codice di protezione ingresso	IP65 [Protetto contro la penetrazione di polvere, protetto contro i getti d'acqua]
Codice protezione impatti meccanici	IK08 [5 J vandal-protected]
Protezione da sovratensione (comune/differenziale)	-
Classificazione di sostenibilità	-
Rendimento iniziale (conformità IEC)	
Temperatura di colore corr. Iniziale	5600 K
Indice di resa dei colori iniz.	>90

Condizioni di applicazione	
Intervallo temperatura ambiente	Da -30 a +35 °C
Livello regolazione massimo	Non applicabile

Dati del prodotto	
Codice prodotto completo	871829139888200
Nome prodotto ordine	MVF403 MHN-LA1000W/956 A4 HRE
EAN/UPC - Prodotto	8718291398882
Codice d'ordine	39888200
Codice locale	403MLA1956A4HRE
Numeratore SAP - Quantità per confezione	1
Numeratore - Confezioni per scatola esterna	1
Materiale SAP	910504910118
Peso netto (al pezzo)	18,650 kg



Disegno tecnico



MVF403 MHN-LA1000W/956 A4 HRE

ArenaVision MVF403

