



StyliD Evo

ST770T LED20S/830 PSU HNB WH

StyliD Evo Compact - Power supply unit - Ottica 12° - 12°

Sempre più spesso (ogni 8/10 anni) i retailers ristrutturano i propri negozi. Allo stesso tempo, hanno bisogno di mantenere un' elevata qualità della luce, la flessibilità nell'integrazione architettonica e gli effetti luce più adatti, per catturare e fidelizzare i clienti. Inoltre, hanno bisogno di soluzioni proiettate al futuro, che consentano loro di diversificare i concetti proposti nel loro negozio. Fornendo luce di alta qualità, straordinaria efficienza luminosa e consentendo l'intercambiabilità dell'ottica senza utensili, il nuovo StyliD EVO è la soluzione ideale per l'esigenze odierne dei retail store. Per prolungare ulteriormente la durata del negozio, l'ottica OptiShield consente di mantenere il prodotto pulito e senza macchie. Coprendo una vasta gamma di applicazioni di illuminazione, da bassi livelli di luce in formati convenienti a installazioni a soffitto alto dove è richiesta una potenza luminosa molto elevata, StyliD EVO offre continuità nel concept del negozio.

Dati del prodotto

Informazioni generali		Test filo incandescente	
Angolo del fascio della sorgente luminosa	120 °	Marchio di infiammabilità	Temperatura 650 °C, durata 5 s
Colore sorgente luminosa	830 bianco caldo	Marchio CE	F [For mounting on normally flammable surfaces]
Sorgente luminosa sostituibile	No	Marchio ENEC	CE mark
Numero di unità elettriche	1 unit	Periodo di garanzia	ENEC mark
Driver/unità alimentazione/trasformatore	PSU [Power supply unit]	Periodo di garanzia	5 anni
Driver incluso	Si	Emissione luminosa costante	No
Tipo di ottica	12 [Ottica 12°]	Numero di prodotti sotto interruttore magnetotermico (16A tipo B)	80
Ampiezza fascio luminoso dell'apparecchio	12°	Conformità a RoHS EU	Si
Interfaccia di controllo	-	Codice famiglia prodotto	ST770T [StyliD Evo Compact]
Connessione	Binario	Fattore di abbagliamento UGR CEN	Not applicable
Cavo	-		
Classe di protezione IEC	Classe di isolamento II		

StyliD Evo

Dati tecnici di illuminazione

Rosso saturo (R9)	<50
-------------------	-----

Funzionamento e parte elettrica

Tensione in ingresso	220 to 240 V
Frequenza di ingresso	Da 50 a 60 Hz
Corrente di spunto	7,7 A
Tempo di spunto	207 ms
Fattore di potenza (Min)	0,9

Controlli e regolazione del flusso

Regolabile	No
------------	----

Meccanica e corpo

Materiale del corpo	Alluminio estruso
Materiale del riflettore	Alluminio
Materiale ottico	-
Materiale copertura ottica/lenti	-
Materiale fissaggio	-
Finitura copertura ottica/lenti	-
Altezza complessiva	220 mm
Colore	Bianco RAL9010
Dimensioni (Altezza x Larghezza x Profondità)	220 x NaN x NaN mm (8,7 x NaN x NaN in)

Approvazione e applicazione

Codice di protezione ingresso	IP20 [Protetto contro l'accesso con un dito]
Codice protezione impatti meccanici	IK02 [0.2 J standard]

Rendimento iniziale (conformità IEC)

Flusso luminoso iniziale	2000 lm
Tolleranza flusso luminoso	+/-10%

Efficienza iniziale apparecchio LED	135 lm/W
Temperatura di colore corr. Iniziale	3000 K
Indice di resa dei colori iniz.	>80
Cromaticità iniziale	(0.434, 0.403) SDCM <3
Potenza in ingresso iniziale	14.8 W
Tolleranza consumo energetico	+/-10%

Rendimento nel tempo (conformità IEC)

Frequenza di guasto dell'alimentatore di controllo alla vita utile mediana pari a 50000 h	0,1 %
Ciclo di vita medio dei lumen* pari a 50000 h	L80

Condizioni di applicazione

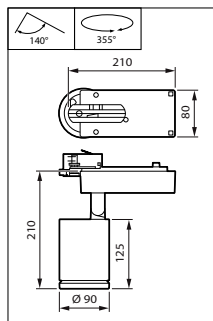
Intervallo temperatura ambiente	Da +10 a +35 °C
Temperatura ambiente performance Tq	25 °C
Livello regolazione massimo	Non applicabile
Adatto per accensione casuale	SI

Dati del prodotto

Codice prodotto completo	871951400989900
Nome prodotto ordine	ST770T LED20S/830 PSU HNB WH
EAN/UPC - Prodotto	8719514009899
Codice d'ordine	00989900
Codice locale	00989900
Numeratore SAP - Quantità per confezione	1
Numeratore - Confezioni per scatola esterna	1
Materiale SAP	910505100723
Peso netto SAP (Pezzo)	0,600 kg

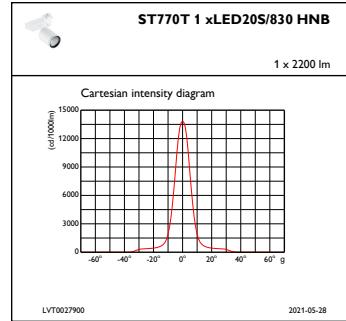
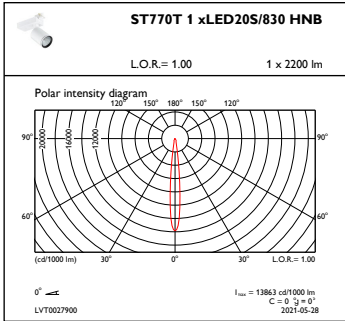


Disegno tecnico



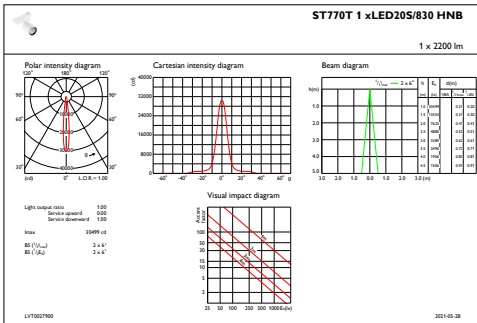
StyliD Evo Compact ST770

Fotometrie



OFPC1_ST770T1xLED20S830HNB

IFCC1_ST770T1xLED20S830HNB



IFAS1_ST770T1xLED20S830HNB

