



TownTune Central Post-Top DTC

BDP262 LED59-4S/830 II DW50 DR CLO LS-6

TOWNTUNE CENTRAL POST-TOP DTC - LED module 5900 lm - LED - 830 bianco caldo - Power supply unit with DALI interface and constant light output - 220 to 240 V - Da 50 a 60 Hz - Classe di isolamento II - Distribuzione ampia (DW) 50 - Polycarbonate bowl/cover UV-resistant - Dark gray - Philips standard surge protection level kV - - - Post-top for diameter 62 mm - Anello decorativo

Gli apparecchi d'illuminazione TownTune, sono nati per spazi urbani e offrono tutte le recenti innovazioni in termini di scalabilità, prestazioni, qualità della luce e connettività. La famiglia TownTune di Philips è composta da tre versioni: una versione simmetrica, una versione asimmetrica e una versione con attacco lira. Ciascuna di queste versioni può essere personalizzata con degli accessori (cupole, anelli) disponibili in diversi colori. Questa gamma di apparecchi d'illuminazione è inoltre dotata del Philips Service Tag basato su codice QR, che permette l'identificazione univoca dell'apparecchio ed una manutenzione digitale. TownTune utilizza inoltre la piattaforma d'illuminazione ad alta efficienza Philips Ledgine. Inoltre, grazie all'SR (System Ready), TownTune è proiettato al futuro ed è pronto per essere abbinato a sistemi di controllo (come Interact City) e diversi sensori.

Dati del prodotto

Informazioni generali		Colore sorgente luminosa	830 bianco caldo
Codice famiglia lampada	LED59 [LED module 5900 lm]	Sorgente luminosa sostituibile	Si

TownTune Central Post-Top DTC

Numero di unità elettriche	1 unit
Driver/unità alimentazione/trasformatore	PSD-CLO [Power supply unit with DALI interface and constant light output]
Driver incluso	Si
Tipo copertura ottica/lenti	PC-UV [Polycarbonate bowl/cover UV-resistant]
Ampiezza fascio luminoso dell'apparecchio	23° - 8° x 152°
Interfaccia di controllo	DALI
Connesione	Connettore interno CI
Cavo	-
Classe di protezione IEC	Classe di isolamento II
Marchio di infiammabilità	F [For mounting on normally flammable surfaces]
Marchio CE	CE mark
Marchio ENEC	ENEC mark
Periodo di garanzia	5 anni
Accessori decorativi	DR [Anello decorativo]
Tipo di ottica aree esterne	Distribuzione ampia (DW) 50
Note	* A temperature ambiente estreme, l'apparecchio per illuminazione potrebbe diminuire automaticamente la luminosità per proteggere i componenti
Emissione luminosa costante	Yes
Numero di prodotti sotto interruttore magnetotermico (16A tipo B)	10
Conformità a RoHS EU	Si
Tipo di motore LED	LED
Codice famiglia prodotto	BDP262 [TOWNTUNE CENTRAL POST-TOP DTC]

Dati tecnici di illuminazione

Tasso di emissione luminosa verso l'alto	0
Angolo standard di inclinazione testa palo	0°
Angolo di inclinazione standard ingresso laterale	-

Funzionamento e parte elettrica

Tensione in ingresso	220 to 240 V
Frequenza di ingresso	Da 50 a 60 Hz
Consumo energetico CLO iniziale	42.5 W
Consumo energetico CLO medio	43.5 W
Consumo energetico CLO finale	44 W
Corrente di spunto	43 A
Tempo di spunto	0,26 ms
Fattore di potenza (Min)	0.98

Controlli e regolazione del flusso

Regolabile	Si
------------	----

Meccanica e corpo

Materiale del corpo	Alluminio pressofuso
Materiale del riflettore	Acilato

Materiale ottico	Polymethyl methacrylate
Materiale copertura ottica/lenti	Policarbonato metacrilato
Materiale fissaggio	Alluminio
Accessorio di montaggio	62P [Post-top for diameter 62 mm]
Forma copertura ottica/lenti	Convex lens
Finitura copertura ottica/lenti	Trasparente
Altezza complessiva	365 mm
Diametro complessivo	533 mm
Superficie di proiezione effettiva	0,13 m ²
Colore	Dark gray
Dimensioni (Altezza x Larghezza x Profondità)	365 x NaN x NaN mm (14.4 x NaN x NaN in)

Approvazione e applicazione

Codice di protezione ingresso	IP66 [Protetto contro la penetrazione di polvere, protetto contro i getti d'acqua]
Codice protezione impatti meccanici	IK10 [20 J vandal-resistant]
Protezione da sovratensione (comune/differenziale)	Philips standard surge protection level kV

Rendimento iniziale (conformità IEC)

Flusso luminoso iniziale	3886 lm
Tolleranza flusso luminoso	+/-7%
Efficienza iniziale apparecchio LED	91 lm/W
Temperatura di colore corr. Iniziale	3000 K
Indice di resa dei colori iniz.	>80
Cromaticità iniziale	(0.410, 0.390) SDCM <5
Potenza in ingresso iniziale	42.5 W
Tolleranza consumo energetico	+/-10%
Tolleranza Indice di resa dei colori iniz.	+/-2

Rendimento nel tempo (conformità IEC)

Control gear failure rate at median useful life 100.000 ore	10 %
Mantenimento flusso luminoso - 100.000 ore a L70	L100

Condizioni di applicazione

Intervallo temperatura ambiente	Da -40 a +50 °C
Temperatura ambiente performance Tq	25 °C
Livello regolazione massimo	10%

Dati del prodotto

Codice prodotto completo	871869949026300
Nome prodotto ordine	BDP262 LED59-4S/830 II DW50 DR CLO LS-6
EAN/UPC - Prodotto	8718699490263
Codice d'ordine	49026300
Codice locale	49026300
Numeratore SAP - Quantità per confezione	1
Numeratore - Confezioni per scatola esterna	1

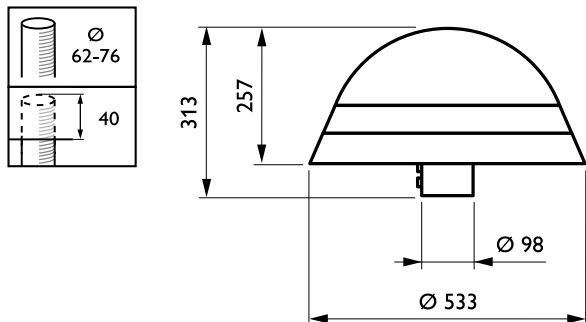
TownTune Central Post-Top DTC

Materiale SAP 912300024157

Peso netto SAP (Pezzo) 7.800 kg

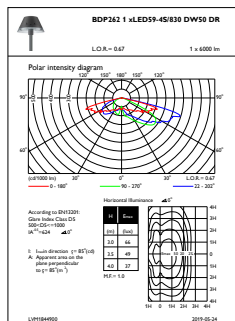


Disegno tecnico

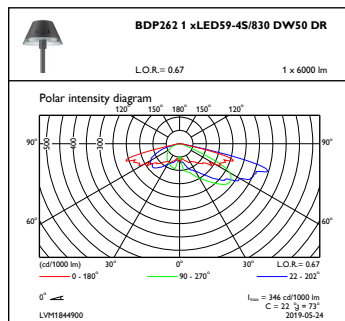


TownTune BDP260-273

Fotometrie



OFPL1_BDP2621xLED59-4S830DW50DR



OFPC1_BDP2621xLED59-4S830DW50DR

