



# TownTune Central Post-Top

## BDP260 LED35-4S/830 DW50 62P

TOWNTUNE CENTRAL POST-TOP - LED module 3500 lm - LED - 830 bianco caldo - Power supply unit - 220 to 240 V - Da 50 a 60 Hz - Classe di isolamento I - Distribuzione ampia (DW) 50 - Polycarbonate bowl/cover UV-resistant - Dark gray - Philips standard surge protection level kV - Post-top for diameter 62 mm

Gli apparecchi d'illuminazione TownTune, sono nati per spazi urbani e offrono tutte le recenti innovazioni in termini di scalabilità, prestazioni, qualità della luce e connettività. La famiglia TownTune di Philips è composta da tre versioni: una versione simmetrica, una versione asimmetrica e una versione con attacco lira. Ciascuna di queste versioni può essere personalizzata con degli accessori (cupole, anelli) disponibili in diversi colori. Questa gamma di apparecchi d'illuminazione è inoltre dotata del Philips Service Tag basato su codice QR, che permette l'identificazione univoca dell'apparecchio ed una manutenzione digitale. TownTune utilizza inoltre la piattaforma d'illuminazione ad alta efficienza Philips Ledgine. Inoltre, grazie all'SR (System Ready), TownTune è proiettato al futuro ed è pronto per essere abbinato a sistemi di controllo (come Interact City) e diversi sensori.

### Dati del prodotto

Informazioni generali		Numero di unità elettriche	
Codice famiglia lampada	LED35 [ LED module 3500 lm]		1 unit
Colore sorgente luminosa	830 bianco caldo	Driver/unità alimentazione/trasformatore	PSU [ Power supply unit]
Sorgente luminosa sostituibile	Si	Driver incluso	Si

## TownTune Central Post-Top

Tipo copertura ottica/lenti	PC-UV [ Polycarbonate bowl/cover UV-resistant]
Ampiezza fascio luminoso dell'apparecchio	23° - 8° x 152°
Interfaccia di controllo	-
Connessione	Connettore interno CI
Cavo	-
Classe di protezione IEC	Classe di isolamento I
Marchio di infiammabilità	F [ For mounting on normally flammable surfaces]
Marchio CE	CE mark
Marchio ENEC	ENEC mark
Periodo di garanzia	5 anni
Tipo di ottica aree esterne	Distribuzione ampia (DW) 50
Note	* A temperature ambiente estreme, l'apparecchio per illuminazione potrebbe diminuire automaticamente la luminosità per proteggere i componenti
Emissione luminosa costante	No
Numero di prodotti sotto interruttore magnetotermico (16A tipo B)	26
Rischio fotobiologico	Photobiological risk group 1 @ 200mm to EN62471
Conformità a RoHS EU	Si
Tipo di motore LED	LED
Codice famiglia prodotto	BDP260 [ TOWNTUNE CENTRAL POST-TOP]

### Dati tecnici di illuminazione

Tasso di emissione luminosa verso l'alto	0
Angolo standard di inclinazione testa palo	0°
Angolo di inclinazione standard ingresso laterale	-

### Funzionamento e parte elettrica

Tensione in ingresso	220 to 240 V
Frequenza di ingresso	Da 50 a 60 Hz
Corrente di spunto	21 A
Tempo di spunto	0,225 ms
Fattore di potenza (Min)	0.97

### Controlli e regolazione del flusso

Regolabile	No
------------	----

### Meccanica e corpo

Materiale del corpo	Alluminio pressofuso
Materiale del riflettore	Acrilato
Materiale ottico	Polymethyl methacrylate
Materiale copertura ottica/lenti	Polycarbonato metacrilato
Materiale fissaggio	Alluminio
Accessorio di montaggio	62P [ Post-top for diameter 62 mm]
Forma copertura ottica/lenti	Convex lens

Finitura copertura ottica/lenti	Trasparente
Altezza complessiva	187 mm
Diametro complessivo	477 mm
Superficie di proiezione effettiva	0,042 m <sup>2</sup>
Colore	Dark gray
Dimensioni (Altezza x Larghezza x Profondità)	187 x NaN x NaN mm

### Approvazione e applicazione

Codice di protezione ingresso	IP66 [ Protetto contro la penetrazione di polvere, protetto contro i getti d'acqua]
Codice protezione impatti meccanici	IK10 [ 20 J vandal-resistant]
Protezione da sovratensione (comune/differenziale)	Philips standard surge protection level kV
Classificazione di sostenibilità	Lighting for circularity

### Rendimento iniziale (conformità IEC)

Flusso luminoso iniziale	2380 lm
Tolleranza flusso luminoso	+/-7%
Efficienza iniziale apparecchio LED	87 lm/W
Temperatura di colore corr. Iniziale	3000 K
Indice di resa dei colori iniz.	>80
Cromaticità iniziale	(0.410, 0.390) SDCM <5
Potenza in ingresso iniziale	27.5 W
Tolleranza consumo energetico	+/-10%
Tolleranza Indice di resa dei colori iniz.	+/-2

### Rendimento nel tempo (conformità IEC)

Control gear failure rate at median useful life 100.000 ore	0,1 %
Mantenimento flusso luminoso - 100.000 ore a L70	L97

### Condizioni di applicazione

Intervallo temperatura ambiente	Da -40 a +50 °C
Temperatura ambiente performance Tq	25 °C
Livello regolazione massimo	10%

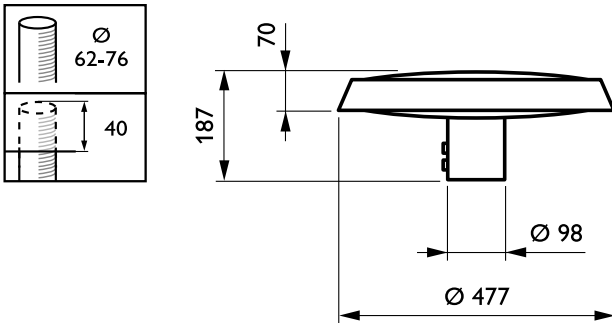
### Dati del prodotto

Codice prodotto completo	871869949455100
Nome prodotto ordine	BDP260 LED35-4S/830 DW50 62P
EAN/UPC - Prodotto	8718699494551
Codice d'ordine	49455100
Codice locale	49455100
Numeratore SAP - Quantità per confezione	1
Numeratore - Confezioni per scatola esterna	1
Materiale SAP	912300024172
Peso netto (al pezzo)	6,800 kg



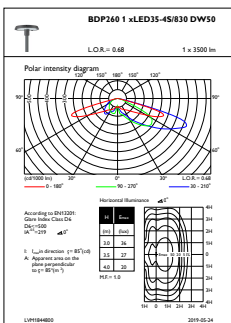
# TownTune Central Post-Top

## Disegno tecnico

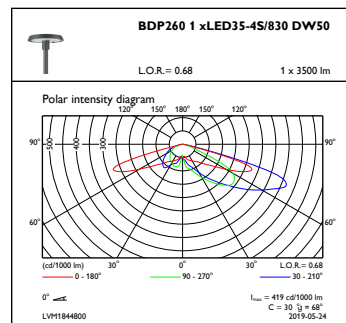


BDP260 LED35-4S/830 DW50 62P

## Fotometrie



OFPL1\_BDP2601xLED35-4S830DW50



OFPC1\_BDP2601xLED35-4S830DW50

