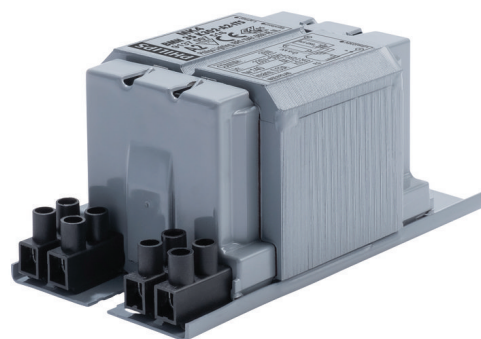


PHILIPS

Lighting



HID-Basic BSN/BMH ins.semiparallelo

BMH 35 K302-A2-ITS 230V 50Hz

Reattori elettromagnetici impregnati in rame da usare con un accenditore esterno semi-parallelo per lampade CDM, CDO, MH, HPI (Plus) e SON

Dati del prodotto

| Informazioni generali | |
|-----------------------|---------------|
| Codice applicazione | K302-A2-ITS |
| Progettazione | BC1-118 |
| Tipo di lampada | MH |
| Numero di lampade | 1 pezzo/unità |

| Funzionamento e parte elettrica | |
|--|----------|
| Tensione in ingresso | 230 V |
| Frequenza di ingresso | 50 Hz |
| Fattore di potenza 100% del carico (Nom) | 0,85 |
| Tensione di rete performance (CA) | -8%+6% |
| Sicurezza tensione di rete (CA) | -10%+10% |
| Corrente in ingresso con rifasamento | 0.36 A |
| Corrente di ingresso senza rifasamento | 0.53 A |
| Fattore di potenza senza rifasamento (Nom) | 0,35 |
| Perdite di potenza (Nom) | 6 W |

| Cablaggio | |
|--|---------------------|
| Lunghezza sguainatura | 6.0 mm |
| Sezione trasversale cavo contatto reattore | 2.5 mm ² |
| Tipo connettore | Screw |

| Caratteristiche del sistema | |
|--------------------------------------|--|
| Condensatore | 6µF/250V |
| Potenza specificata reattore-lampada | 35 W |
| Accenditore consigliato | for SON/CDO/CDM lamps ignitor SKD 578 (913700655366) or series digital SUD40 (913700193591) only CDM |

| Temperatura | |
|----------------------------|--------|
| Temp. di stoccaggio (Max) | 130 °C |
| Temp. di stoccaggio (Min) | -30 °C |
| Temp. avvolgimento (Max) | 140 °C |
| Delta-T Condizioni normali | 35 °C |

| Approvazione e applicazione | |
|-------------------------------------|-----------------------------|
| Protezione attiva della temperatura | Yes |
| Marchi di approvazione | Marchio CE Certificato ENEC |

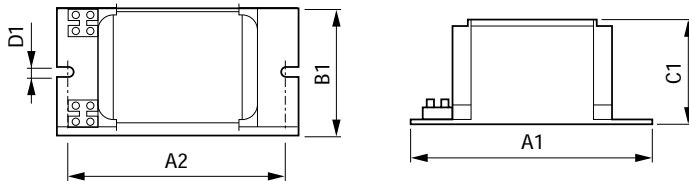
| Dati del prodotto | |
|--------------------------|------------------------------|
| Codice prodotto completo | 871869674068200 |
| Nome prodotto ordine | BMH 35 K302-A2-ITS 230V 50Hz |
| EAN/UPC - Prodotto | 8718696740682 |
| Codice d'ordine | 74068200 |

HID-Basic BSN/BMH ins.semiparallelo

| | |
|---|--------------|
| Codice locale | BMH35K302ITS |
| Numeratore SAP - Quantità per confezione | 1 |
| Numeratore - Confezioni per scatola esterna | 6 |
| Materiale SAP | 913700751626 |

| | |
|------------------------|----------|
| Peso netto SAP (Pezzo) | 1,140 kg |
|------------------------|----------|

Disegno tecnico



| Product | A1 | A2 | B1 | C1 | D1 |
|------------------------------|--------|-------|-------|-------|--------|
| BMH 35 K302-A2-ITS 230V 50Hz | 118 mm | 94 mm | 61 mm | 52 mm | 6,2 mm |

BMH 35 K302-A2-ITS 230V 50Hz

