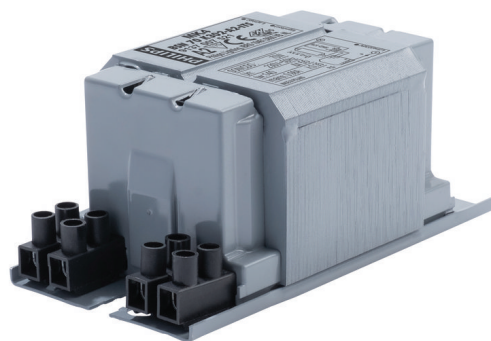


PHILIPS

Lighting



HID-Basic BSN/BMH MK4 semi-parallel for SON/CDO/CDM/MH/ HPI

BSN 70 K302-A2-ITS 230V 50Hz

Reattori elettromagnetici in rame impregnati da usare con un accenditore esterno semiparallelo per lampade CDM, CDO, MH, HPI (Plus) e SON

Dati del prodotto

Informazioni generali

Codice applicazione	K302-A2-ITS
Progettazione	BC1-118
Tipo di lampada	SON/CDO
Numero di lampade	1 pezzo/unità

Funzionamento e parte elettrica

Tensione in ingresso	230 V
Frequenza di ingresso	50 Hz
Fattore di potenza 100% del carico (Nom)	0,85
Tensione di rete performance (CA)	-8%+6%
Sicurezza tensione di rete (CA)	-10%+10%
Corrente in ingresso con rifasamento	0,45 A
Corrente di ingresso senza rifasamento	0,98 A
Fattore di potenza senza rifasamento (Nom)	0,35
Perdite di potenza (Nom)	11,7 W

Cablaggio

Lunghezza sguainatura	6,0 mm
Sezione trasversale cavo contatto reattore	2,5 mm ²
Tipo connettore	Screw

Caratteristiche del sistema

Condensatore	12µF/250V
Potenza specificata reattore-lampada	70 W
Accenditore consigliato	for SON/CDO/CDM lamps ignitor SKD 578 (913700655366) or series digital SUD10 (913700195891)

Temperatura

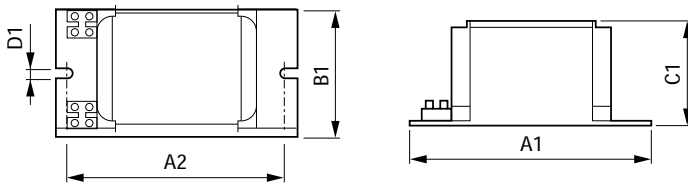
Temp. di stoccaggio (Max)	130 °C
Temp. di stoccaggio (Min)	-30 °C
Temp. avvolgimento (Max)	140 °C

HID-Basic BSN/BMH MK4 semi-parallel for SON/CDO/CDM/MH/HPI

Delta-T Condizioni normali	55 °C
Approvazione e applicazione	
Protezione attiva della temperatura	Yes
Marchi di approvazione	Marchio CE Certificato ENEC
Dati del prodotto	
Codice prodotto completo	871869674082800
Nome prodotto ordine	BSN 70 K302-A2-ITS 230V 50Hz

EAN/UPC - Prodotto	8718696740828
Codice d'ordine	74082800
Codice locale	BSN70K302ITS
Numeratore SAP - Quantità per confezione	1
Numeratore - Confezioni per scatola esterna	6
Materiale SAP	913700752126
Peso netto SAP (Pezzo)	1,260 kg

Disegno tecnico



Product	A1	A2	B1	C1	D1
BSN 70 K302-A2-ITS 230V 50Hz	118 mm	94 mm	61 mm	52 mm	6,2 mm

BSN 70 K302-A2-ITS 230V 50Hz

