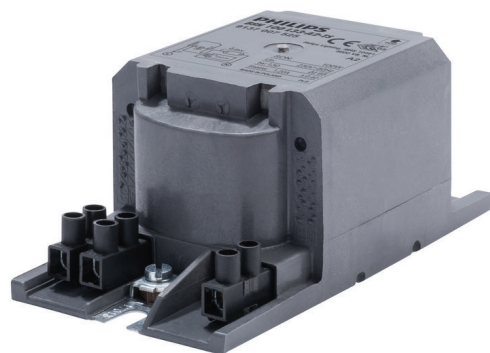


PHILIPS

Lighting



HID-HeavyDuty BSN ins.semiparallelo

BSN 100 L33-A2-TS 230V 50Hz

Reattori elettromagnetici in rame incapsulati da usare con un accenditore esterno semi-parallelo per lampade CDM, CDO, MH, HPI (Plus) e SON

Dati del prodotto

Informazioni generali	
Codice applicazione	L33-A2-TS
Progettazione	HDI-123
Tipo di lampada	SON
Numero di lampade	1 pezzo/unità
Funzionamento e parte elettrica	
Tensione in ingresso	230 V
Frequenza di ingresso	50 Hz
Fattore di potenza 100% del carico (Nom)	0,85
Tensione di rete performance (CA)	-8%+6%
Sicurezza tensione di rete (CA)	-10%+10%
Corrente in ingresso con rifasamento	0,6 A
Corrente di ingresso senza rifasamento	1,2 A
Fattore di potenza senza rifasamento (Nom)	0,4
Perdite di potenza (Nom)	14,8 W
Cablaggio	
Lunghezza sguainatura	6,0 mm
Sezione trasversale cavo contatto reattore	2,5 mm ²
Tipo connettore	Screw

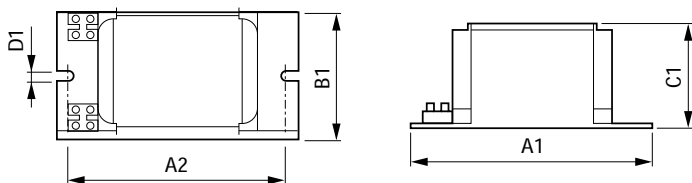
Caratteristiche del sistema	
Potenza specificata reattore-lampada	100 W
Accenditore consigliato	for SON lamps ignitor SND 58 (913700185166) or series digital SUD40 (913700193591)
Temperatura	
Temp. di stoccaggio (Max)	130 °C
Temp. di stoccaggio (Min)	-30 °C
Temp. avvolgimento (Max)	130 °C
Delta-T Condizioni normali	65 °C
Approvazione e applicazione	
Protezione attiva della temperatura	Yes
Marchi di approvazione	Marchio CE Certificato ENEC
Dati del prodotto	
Codice prodotto completo	871869674094100
Nome prodotto ordine	BSN 100 L33-A2-TS 230V 50Hz
EAN/UPC - Prodotto	8718696740941
Codice d'ordine	74094100
Codice locale	BSN100TS

HID-HeavyDuty BSN ins.semiparallelo

Numeratore SAP - Quantità per confezione	1
Numeratore - Confezioni per scatola esterna	6
Materiale SAP	913700752526

Peso netto SAP (Pezzo)	1,380 kg
------------------------	----------

Disegno tecnico



Product	A1	A2	B1	C1	D1
BSN 100 L33-A2-TS 230V 50Hz	123 mm	108 mm	65 mm	53 mm	6,2 mm

BSN 100 L33-A2-TS 230V 50Hz

