



# HF-Selectalume II for TL5 lamps

## HF-S 114-35 TL5 II 220-240V 50/60Hz

HF-Selectalume II è la soluzione fluorescente più economica, affidabile, compatta e conveniente, dotata della migliore tecnologia per risparmio energetico, flessibilità di sistema e performance insuperabili. La soluzione economica HF-Selectalume II è contraddistinta da un design robusto conforme a tutti gli standard internazionali pertinenti in materia di sicurezza e performance. HF-Selectalume II è una soluzione concepita per l'uso con apparecchi per illuminazioni per interni, come spotlight, downlight e apparecchi a incasso, ampiamente utilizzati in uffici, negozi, industria, hotel, ristoranti e altre applicazioni dove sono installati dispositivi di controllo con attività di accensione/spengimento occasionale

### Dati del prodotto

Informazioni generali		Tensione di rete performance (CA)	
Codice applicazione	HE II	Tensione di rete performance (CA)	202-254V-8%-+6%
Versione tipo	-	Sicurezza tensione di rete (CA)	198-264V-10%-+10%
Tipo di lampada	TL5	Corrente di dispersione (Max)	0,5 mA
Numero di lampade	1 pezzo/unità	Larghezza corrente di spunto	0,25 ms
Numero di prodotti sotto interruttore magnetotermico (16A tipo B) (Nom)	28	Fattore reattore (Nom)	1
Riavvio automatico	Yes	Perdite di potenza (Nom)	2,0-3,5 W
Funzionamento e parte elettrica		Picco corrente di spunto (Max)	24 A
Tensione in ingresso	220 to 240 V	Efficienza a carico max [%]	93,2 %
Frequenza di ingresso	Da 50 a 60 Hz	Cablaggio	
Frequenza operativa (Nom)	45 kHz	Tipo di connettore terminali in ingresso	WAGO 744 connector
Fattore di cresta (Nom)	1,7	Capacità cavi uscita Reciproca (Max)	200 pF
Fattore di potenza 100% del carico (Nom)	0,99	Tipo di connettore terminali di uscita	WAGO 744 connector [ Suitable for manual wiring]
Tempo di preriscaldamento	0,5 s	Lunghezza cavi cablaggio a caldo	0,75 m
		Lunghezza sguainatura	8,0-9,0 mm

## HF-Selectalume II for TL5 lamps

Installazione doppia Master/slave	Possible, lamp wires 2m max. length [ Master/Slave operation possible]
Sezione trasversale terminale di ingresso	0.50-1.00 mm <sup>2</sup>
Sezione trasversale terminale di uscita	0.50-1.00 mm <sup>2</sup>
Capacità del cavo passivo in uscita - Terra (Nom)	200 pF
Capacità del cavo attivo in uscita - Terra (Max)	200 pF

### Caratteristiche del sistema

Potenza specificata reattore-lampada	14-35 W
Potenza della lampada specificata su TL5 HE	14/35 W
Potenza sistema con TL5 HE	16.7/40.5 W
Potenza della lampada con TL5 HE	14.7/37.0 W
Perdita di potenza con TL5 HE	2.0/3.5 W

### Temperatura

Temp. ambiente (Max)	55 °C
Temp. ambiente (Min)	-20 °C
Temp. di stoccaggio (Max)	50 °C
Temp. di stoccaggio (Min)	-40 °C
Temp. involucro per definire la durata (Nom)	75 °C
Temp. massima involucro (Max)	75 °C

### Meccanica e corpo

Corpo	L360x30x22
-------	------------

### Funzionamento di emergenza

Emissione luminosa nominale dopo 60 secondi	100% of EBLF
Tensione di esercizio normale (CC)	220-240 V
Tensione batteria per funzionamento garantito	176-275 V

Tensione batteria per accensione garantita	186-275 V
Fattore del flusso luminoso reattore di emergenza (EBLF) (Nom)	100 %
Emissione luminosa nominale dopo 5 secondi	50% of EBLF

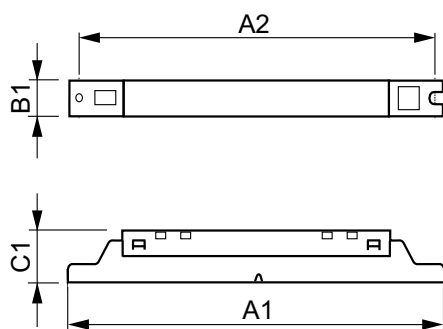
### Approvazione e applicazione

Indice di efficienza energetica	A2 BAT
Classificazione IP	IP 20 [ Ingress Protection 20]
EMI 9 kHz ... 30 MHz	EN55015
Standard vibrazioni	IEC68-2-6 F c
Standard urti	IEC 68-2-29 Eb
Marchi di approvazione	Marchio CE Certificato ENEC Certificato CCC Approvazione C-tick Marcatura TISI Approvazione SIRIM CCC certificate
Livello di ronzio e rumore	30 dB(A)

### Dati del prodotto

Codice prodotto completo	871829175842600
Nome prodotto ordine	HF-S 114-35 TL5 HE II 220-240V
EAN/UPC - Prodotto	8718291758426
Codice d'ordine	75842600
Codice locale	HF2S11435HE
Numeratore SAP - Quantità per confezione	1
Numeratore - Confezioni per scatola esterna	12
Materiale SAP	913713042066
Peso netto SAP (Pezzo)	0,260 kg

## Disegno tecnico



HF-S 114-35 TL5 HE II 220-240V 50/60Hz

Product	D1	C1	A1	A2	B1
HF-S 114-35 TL5 HE II 220-240V	4,2 mm	22,0 mm	360,0 mm	350,0 mm	30,0 mm

## HF-Selectalume II for TL5 lamps

