



# Copenhagen City LED gen2 large e mega

## BSS762 LED100/830II GL-MDW CLOLS850 SRTB

Copenhagen City gen2 LED Large - LED module 10000 lm - LED - 830 bianco caldo - Unità di alimentazione con interfaccia DALI e SystemReady ed emissione luminosa costante (integrata) - 220/240 V - Da 50 a 60 Hz - Classe di isolamento II - Metronomis distribution wide - Vetro piano FG - Bianco WH - Livello di protezione da sovratensione dell'apparecchio d'illuminazione fino a 6 kV in modalità differenziale e 6 kV in modalità comune - Cable 10 m without plug (C10K) - Suspension set simple, standard

Copenhagen LED gen2 Small è stato progettato in collaborazione con l'ufficio di architettura urbana di Copenhagen nel 1960, allo scopo di migliorare l'aspetto estetico della città mediante l'illuminazione. La nuova generazione di Copenhagen City LED offre effetti di illuminazione perfettamente bilanciati e confortevoli con il minimo abbagliamento, grazie al modulo LED di forma tonda, che segue la forma dell'apparecchio. L'opzione copertura opale offre ulteriori possibilità di migliorare l'effetto luminoso, garantendo nuove opportunità per il branding della città, in quanto può essere utilizzato per creare effetti statici e dinamici. L'apparecchio viene fornito con una varietà di sospensioni e ottiche, dando la massima libertà nel progettare l'illuminazione per le applicazioni nel centro città e nelle aree residenziali. L'apparecchio è fornito con una o due prese Philips SR (System Ready), che lo rendono pronto per le sfide future. In altri termini, Copenhagen City LED gen2 large e mega sono pronti per essere associati al software di gestione e controllo Interact City di Signify. Inoltre grazie all'applicazione Philips Service Tag, ogni singolo apparecchio per illuminazione è identificabile in modo univoco. Grazie a una semplice scansione di un codice QR, posizionato all'interno dello sportello del palo o direttamente sull'apparecchio, puoi accedere immediatamente alla

# Copenhagen City LED gen2 large e mega

configurazione, velocizzando e semplificando le operazioni di manutenzione e programmazione; e consentendoti di creare una libreria digitale dell'impianto di illuminazione e parti di ricambio.

## Dati del prodotto

Informazioni generali	
Codice famiglia lampada	LED100 [ LED module 10000 lm]
Colore sorgente luminosa	830 bianco caldo
Sorgente luminosa sostituibile	Si
Numero di unità elettriche	1 unit
Driver/unità alimentazione/trasformatore	Unità di alimentazione con interfaccia DALI e SystemReady ed emissione luminosa costante (integrata)
Driver incluso	Si
Tipo copertura ottica/lenti	FG [ Vetro piano FG]
Ampiezza fascio luminoso dell'apparecchio	-
Interfaccia di controllo	GPRS network
Connessione	-
Cavo	Cable 10 m without plug (C10K)
Classe di protezione IEC	Classe di isolamento II
Marchio di infiammabilità	NO [-]
Marchio CE	CE mark
Marchio ENEC	ENEC mark
Periodo di garanzia	5 anni
Tipo di ottica aree esterne	Metronomis distribution wide
Note	* A temperature ambiente estreme, l'apparecchio per illuminazione potrebbe diminuire automaticamente la luminosità per proteggere i componenti
Emissione luminosa costante	Yes
Numero di prodotti sotto interruttore magnetotermico (16A tipo B)	15
Conformità a RoHS EU	Si
Tipo di motore LED	LED
Codice famiglia prodotto	BSS762 [ Copenhagen City gen2 LED Large]

## Dati tecnici di illuminazione

Tasso di emissione luminosa verso l'alto	0
Angolo standard di inclinazione testa palo	0°
Angolo di inclinazione standard ingresso laterale	0°

## Funzionamento e parte elettrica

Tensione in ingresso	220/240 V
Frequenza di ingresso	Da 50 a 60 Hz
Consumo energetico CLO iniziale	72 W
Consumo energetico CLO medio	73 W
Consumo energetico CLO finale	75 W
Corrente di spunto	11,2 A

Tempo di spunto	0,135 ms
Fattore di potenza (Min)	0.95

## Controlli e regolazione del flusso

Regolabile	Si
------------	----

## Meccanica e corpo

Materiale del corpo	Polietilene
Materiale del riflettore	-
Materiale ottico	Polymethyl methacrylate
Materiale copertura ottica/lenti	Vetro
Materiale fissaggio	Alluminio
Accessorio di montaggio	SMS [ Suspension set simple, standard]
Forma copertura ottica/lenti	Flat
Finitura copertura ottica/lenti	Trasparente
Altezza complessiva	335 mm
Diametro complessivo	460 mm
Superficie di proiezione effettiva	0,13 m <sup>2</sup>
Colore	Bianco WH
Dimensioni (Altezza x Larghezza x Profondità)	335 x NaN x NaN mm (13.2 x NaN x NaN in)

## Approvazione e applicazione

Codice di protezione ingresso	IP66 [ Protetto contro la penetrazione di polvere, protetto contro i getti d'acqua]
Codice protezione impatti meccanici	IK07 [ 2 J reinforced]
Protezione da sovratensione (comune/differenziale)	Livello di protezione da sovratensione dell'apparecchio d'illuminazione fino a 6 kV in modalità differenziale e 6 kV in modalità comune

## Rendimento iniziale (conformità IEC)

Flusso luminoso iniziale	8134 lm
Tolleranza flusso luminoso	+/-7%
Efficienza iniziale apparecchio LED	113 lm/W
Temperatura di colore corr. Iniziale	3000 K
Indice di resa dei colori iniz.	≥80
Cromaticità iniziale	(0.4339, 0.4032) SDCM <5
Potenza in ingresso iniziale	72 W
Tolleranza consumo energetico	+/-11%
Tolleranza Indice di resa dei colori iniz.	+/-2

## Rendimento nel tempo (conformità IEC)

Control gear failure rate at median useful life	10 %
100.000 ore	

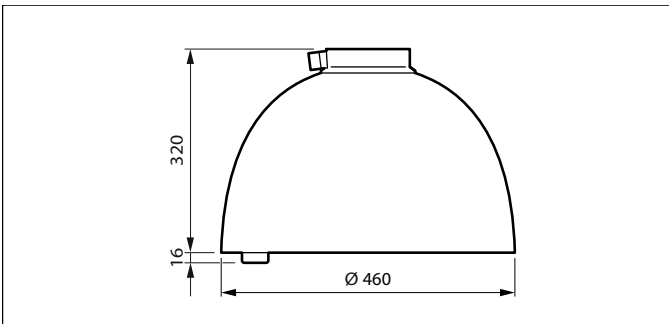
# Copenhagen City LED gen2 large e mega

Mantenimento flusso luminoso - 100.000 ore a L70	L100
<b>Condizioni di applicazione</b>	
Intervallo temperatura ambiente	Da -40 a +235 °C
Temperatura ambiente performance Tq	25 °C
Livello regolazione massimo	50%
<b>Dati del prodotto</b>	
Codice prodotto completo	871951409079800
Nome prodotto ordine	BSS762 LED100/830II GL-MDW CLOLS850 SRTB

EAN/UPC - Prodotto	8719514090798
Codice d'ordine	09079800
Codice locale	09079800
Numeratore SAP - Quantità per confezione	1
Numeratore - Confezioni per scatola esterna	1
Materiale SAP	919008634403
Peso netto SAP (Pezzo)	8,100 kg

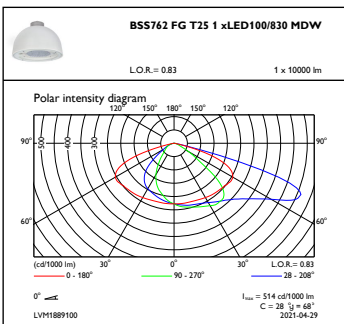


## Disegno tecnico

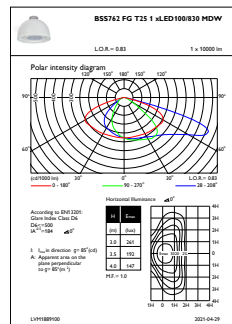


Copenhagen City 2

## Fotometrie



OFPC1\_BSS762FGT251xLED100830MDW



OFPL1\_BSS762FGT251xLED100830MDW

## Copenhagen City LED gen2 large e mega

