



Copenhagen LED gen2 large e mega

BSS563LED230/830II GL-DM50 CLOLS850 SRTB

Copenhagen LED gen2 mega - LED module 23000 lm - LED - Unità di alimentazione con interfaccia DALI e SystemReady ed emissione luminosa costante (integrata) - Distribuzione media (DM) 50 - - - Vetro piano FG - - - GPRS network - Suspension set simple, standard

Copenhagen LED gen2 large e mega sono stati progettati in collaborazione con l'ufficio di architettura urbana di Copenhagen negli anni '60, allo scopo di migliorare l'aspetto estetico della città mediante l'illuminazione. L'apparecchio, contraddistinto da un design senza tempo, è disponibile nei formati large e mega per garantire un buon equilibrio delle dimensioni rispetto al palo di sostegno, fondendosi in modo armonioso negli ambienti circostanti. Per consentire una molteplicità di opzioni di montaggio e offrire la massima libertà durante l'installazione, è disponibile una varietà di apparecchi a sospensione. Grazie alla piattaforma LED Philips Ledgine, ottimizzata e integrata, nonché all'ampia gamma di ottiche su misura per diverse applicazioni, Copenhagen gen2 LED large e mega forniscono la giusta quantità di luce e nella corretta direzione sulla strada, consentendo ulteriore risparmio energetico. L'apparecchio è fornito con una o due prese Philips SR (System Ready), che lo rendono pronto per le sfide future. In altri termini, Copenhagen LED gen2 large e mega sono pronti per essere associati al software di gestione e controllo Interact City di Signify. Inoltre, grazie all'applicazione Philips Service Tag, ogni singolo apparecchio per l'illuminazione è identificabile in modo univoco. Grazie a una semplice scansione di un codice QR, posizionato all'interno dello sportello del palo o direttamente sull'apparecchio per l'illuminazione, puoi accedere immediatamente alla configurazione, velocizzando e semplificando le operazioni di manutenzione e programmazione, e consentendoti di creare una libreria digitale di risorse per l'illuminazione e parti di ricambio.

Copenhagen LED gen2 large e mega

Dati del prodotto

Informazioni generali	
Codice famiglia lampada	LED230 [LED module 23000 lm]
Colore sorgente luminosa	830 bianco caldo
Sorgente luminosa sostituibile	Si
Numero di unità elettriche	1 unit
Driver/unità alimentazione/trasformatore	Unità di alimentazione con interfaccia DALI e SystemReady ed emissione luminosa costante (integrata)
Driver incluso	Si
Elemento ottico	No [-]
Tipo copertura ottica/lenti	FG [Vetro piano FG]
Ampiezza fascio luminoso dell'apparecchio	-
Interfaccia di controllo	GPRS network
Connessione	-
Cavo	Cable 10 m without plug (C10K)
Classe di protezione IEC	Classe di isolamento II
Marchio di infiammabilità	NO [-]
Marchio CE	CE mark
Marchio ENEC	ENEC mark
Periodo di garanzia	5 anni
Tipo di ottica aree esterne	Distribuzione media (DM) 50
Note	* A temperature ambiente estreme, l'apparecchio per illuminazione potrebbe diminuire automaticamente la luminosità per proteggere i componenti
Emissione luminosa costante	Yes
Numero di prodotti sotto interruttore magnetotermico (16A tipo B)	3
Conformità a RoHS EU	Si
Tipo di motore LED	LED
Codice famiglia prodotto	BSS563 [Copenhagen LED gen2 mega]

Dati tecnici di illuminazione

Tasso di emissione luminosa verso l'alto	0
Angolo standard di inclinazione testa palo	0°
Angolo di inclinazione standard ingresso laterale	0°

Funzionamento e parte elettrica

Tensione in ingresso	220/240 V
Frequenza di ingresso	Da 50 a 60 Hz
Consumo energetico CLO iniziale	164 W
Consumo energetico CLO medio	166 W
Consumo energetico CLO finale	168 W
Corrente di spunto	11,2 A
Tempo di spunto	0,135 ms
Fattore di potenza (Min)	0.96

Controlli e regolazione del flusso

Regolabile	Si
------------	----

Meccanica e corpo

Materiale del corpo	Polietilene
Materiale del riflettore	-
Materiale ottico	Polymethyl methacrylate
Materiale copertura ottica/lenti	Vetro
Materiale fissaggio	Alluminio
Accessorio di montaggio	SMS [Suspension set simple, standard]
Forma copertura ottica/lenti	Flat
Finitura copertura ottica/lenti	Trasparente
Altezza complessiva	413 mm
Diametro complessivo	560 mm
Superficie di proiezione effettiva	0,2 m ²
Colore	Bianco WH
Dimensioni (Altezza x Larghezza x Profondità)	413 x NaN x NaN mm (16.3 x NaN x NaN in)

Approvazione e applicazione

Codice di protezione ingresso	IP66 [Protetto contro la penetrazione di polvere, protetto contro i getti d'acqua]
Codice protezione impatti meccanici	IK08 [5 J vandal-protected]
Protezione da sovratensione (comune/differenziale)	Livello di protezione da sovratensione dell'apparecchio d'illuminazione fino a 6 kV in modalità differenziale e 6 kV in modalità comune

Rendimento iniziale (conformità IEC)

Flusso luminoso iniziale	18920 lm
Tolleranza flusso luminoso	+/-7%
Efficienza iniziale apparecchio LED	115 lm/W
Temperatura di colore corr. Iniziale	3000 K
Indice di resa dei colori iniz.	≥80
Cromaticità iniziale	(0.4339, 0.4032) SDCM <5
Potenza in ingresso iniziale	164 W
Tolleranza consumo energetico	+/-11%
Tolleranza Indice di resa dei colori iniz.	+/-2

Rendimento nel tempo (conformità IEC)

Control gear failure rate at median useful life 100.000 ore	10 %
Mantenimento flusso luminoso - 100.000 ore a L70	L100

Condizioni di applicazione

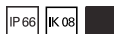
Intervallo temperatura ambiente	Da -40 a +235 °C
Temperatura ambiente performance Tq	25 °C

Copenhagen LED gen2 large e mega

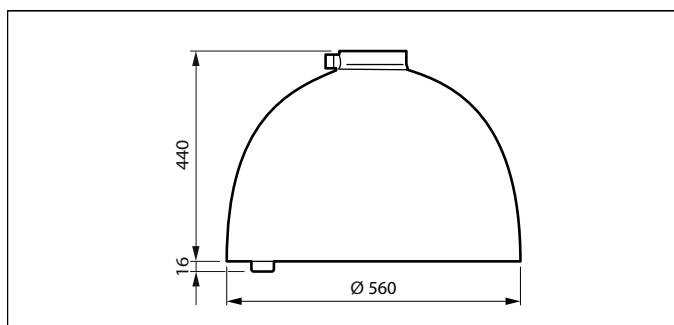
Dati del prodotto

Codice prodotto completo	871951409081100
Nome prodotto ordine	BSS563LED230/830II GL-DM50 CLOLS850 SRTB
EAN/UPC - Prodotto	8719514090811
Codice d'ordine	09081100
Codice locale	09081100
Numeratore SAP - Quantità per confezione 1	

Numeratore - Confezioni per scatola esterna	1
Materiale SAP	919008634405
Peso netto SAP (Pezzo)	13,500 kg

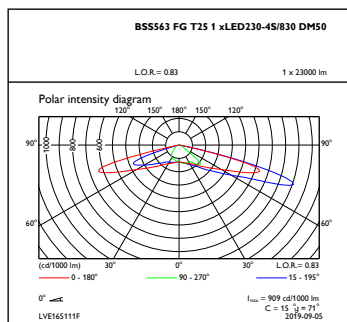


Disegno tecnico

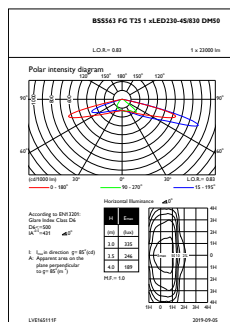


Copenhagen 2

Fotometrie



OFPC1_BSS563FGT251xLED230-4S830DM50



OFPL1_BSS563FGT251xLED230-4S830DM50

