



MHN-TD

MHN-TD 70W/842 RX7s 1CT/12

Lampada ad alogenuri metallici al quarzo con terminazione doppia

Warnings and safety

- Utilizzare esclusivamente in apparecchi per illuminazione totalmente chiusi, anche durante i test (IEC61167, IEC 62035, IEC60598)
- L'apparecchio per illuminazione deve essere in grado di contenere frammenti caldi in caso di rottura della lampada
- L'alimentatore deve includere la protezione alla fine del ciclo di vita (IEC 61167, IEC 62035)
- È estremamente improbabile che la rottura di una lampada possa avere conseguenze sulla salute dei consumatori. Nel caso in cui una lampada si rompa, ventilare la stanza per 30 minuti e rimuovere i frammenti, preferibilmente indossando dei guanti. Riporre i frammenti in una busta di plastica sigillata e smaltirli presso i luoghi opportuni per il riciclo. Non utilizzare un aspirapolvere.

Dati del prodotto

Informazioni generali		
Attacco	RX7S [RX7s]	
Posizione di funzionamento	P45 [Parallela +/-45° o Orizzontale(HOR)]	
Vita al 5% di guasti (Min)	4000 h	
Vita al 5% di guasti (Nom)	5000 h	
Vita al 20% di guasti (Min)	6500 h	
Vita al 20% di guasti (Nom)	8000 h	
Vita al 50% di guasti (Min)	8500 h	
Vita al 50% di guasti (Nom)	10500 h	
Codice ANSI HID	M85/E	
Note a piè di pagina HID 1	Color characteristics may vary somewhat from one lamp type to another. Time should be allowed for the lamp to stabilize in color when it is turned on for the first time or if for any reason its operating position is changed. This may require several hours' operation, with more than one start. Lamp color and output may change temporarily if the lamp is subjected to excess vibration or shock.	Lamp color characteristics may change after long accumulate operating time.
		Note a piè di pagina HID 2
		Supply volts must be +/- 5% of rated ballast line volts for reactor type and +/- 10% for CWA or electronic ballasts.
Dati tecnici di illuminazione		
Codice colore	842 [CCT di 4.200 K]	
Flusso luminoso (specificato) (Min)	5220 lm	
Flusso luminoso (specificato) (Nom)	5800 lm	
Designazione colore	Bianca neutra (CW)	
Mantenimento lumen 10000 h (Min)	40 %	
Mantenimento lumen 10000 h (Nom)	75 %	
Mantenimento lumen 2000 h (Min)	79 %	
Mantenimento lumen 2000 h (Nom)	85 %	
Mantenimento lumen 5000 h (Min)	68 %	
Mantenimento lumen 5000 h (Nom)	80 %	
Coordinata Y cromaticità (Nom)	370	

MHN-TD

Coordinata Y cromaticità (Nom)	370
Temperatura di colore correlata (Nom)	4200 K
Efficienza luminosa (specificata) (Min)	67 lm/W
Efficienza luminosa (specificata) (Nom)	75 lm/W
Indice di resa dei colori (Nom)	80

Funzionamento e parte elettrica

Power (Rated) (Nom)	77 W
Avviamento corrente lampada (Max)	1,35 A
Corrente lampada (EM) (Nom)	1,0 A
Tensione di alimentazione accensione (Max)	198 V
Tensione di picco all'accensione (Max)	5000 V
Tensione di alimentazione accensione (Min)	198 V
Tensione picco di accensione (Min)	1800 V
Tensione (Max)	100 V
Tensione (Min)	80 V
Tensione (Nom)	90 V

Controlli e regolazione del flusso

Regolabile	No
------------	----

Meccanica e corpo

Finitura lampadina	Trasparente
Informazioni sull'attacco	non disponibile [-]

Approvazione e applicazione

Classe di efficienza energetica (ELL)	A
Contenuto di mercurio (Hg) (Nom)	11 mg
Consumo energetico kWh/1000 h	85 kWh

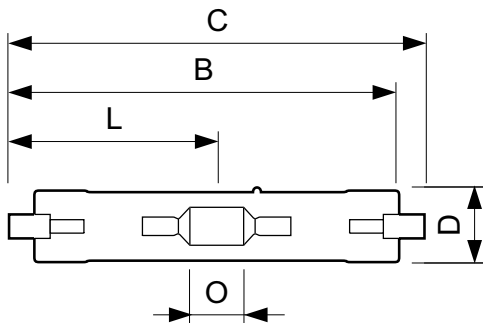
Requisiti per il design dell'apparecchio

Temperatura della lampadina (Max)	500 °C
Temperatura al pinch-point (Max)	280 °C

Dati del prodotto

Codice prodotto completo	871829121532500
Nome prodotto ordine	MHN-TD 70W/842 RX7s 1CT/12
EAN/UPC - Prodotto	8718291215325
Codice d'ordine	21532500
Codice locale	MHNTD70
Numeratore SAP - Quantità per confezione	1
Numeratore - Confezioni per scatola esterna	12
Materiale SAP	928070205190
Peso netto SAP (Pezzo)	0,028 kg
Codice ILCOS	MD/UB-70/842-H-RX7s-22/117.6

Disegno tecnico

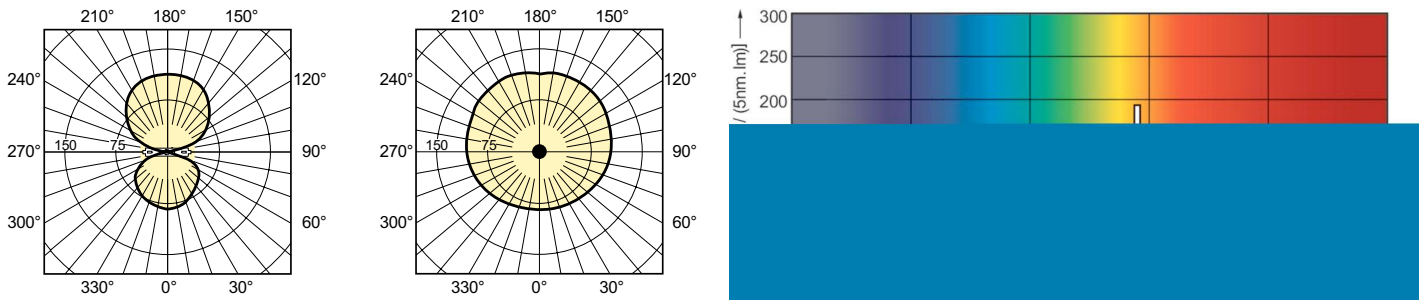


MHN-TD 70W/842 RX7s

Product	D (max)	D	O	C (max)
MHN-TD 70W/842 RX7s 1CT/12	19,5 mm	0,75 in	7,7 mm	117,6 mm

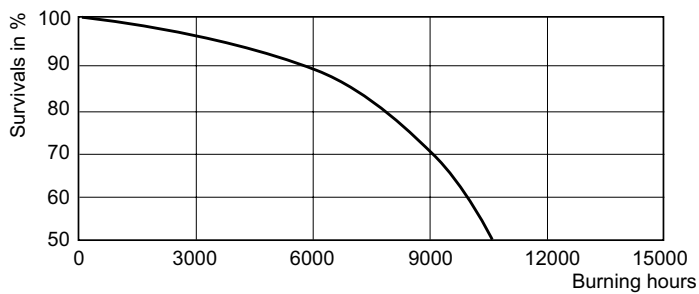
MHN-TD

Fotometrie

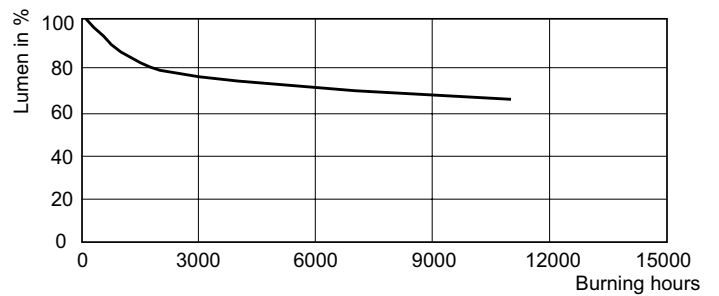


LDLD_MHN-TD-Light distribution diagram

Durata



LDLE_MHN-TD_70W_150W_842-Life expectancy diagram



LDLM_MHN-TD_70W_150W_842-Lumen maintenance diagram

