



MASTER LEDtube InstantFit HF T5



Master LEDtube HF 1200mm HE 16.5W 830 T5

Philips MASTER LEDtube InstantFit T5 integra una sorgente luminosa LED in un fattore di forma fluorescente tradizionale. Il design esclusivo crea un aspetto visivo perfettamente uniforme, indistinguibile da quello degli apparecchi fluorescenti tradizionali. Philips MASTER LEDtube InstantFit T5 è la soluzione ideale per chi ha esigenze di emissione luminosa molto specifiche e desidera ottimizzare il valore nel tempo. Un grande risparmio energetico o una durata di vita più lunga si traducono in un periodo di ammortamento migliore e in un migliore costo totale di proprietà.

Dati del prodotto

Informazioni generali	
Attacco	G5 [G5]
Conformità a RoHS EU	Si
Durata nominale (Nom)	60000 h
Ciclo di commutazione on/off	50.000 X
	Sphere

Dati tecnici di illuminazione	
Codice colore	830 [CCT di 3.000 K]
Angolo del fascio (Nom)	200 °
Flusso luminoso (Nom)	2300 lm
Designazione colore	Bianco (WH)
Temperatura di colore correlata (Nom)	3000 K
Efficienza luminosa (specificata) (Nom)	139,00 lm/W
Uniformità del colore	<6
Indice di resa dei colori (Nom)	80
LLMF a fine durata vita nominale (Nom)	70 %

Funzionamento e parte elettrica	
Frequenza di ingresso	Da 30 K a 100 K Hz
Power (Rated) (Nom)	16,5 W
Corrente lampada (Max)	350 mA
Corrente lampada (Min)	150 mA
Tempo di avvio (Nom)	0,5 s
Tempo di riscaldamento al 60% luce (Nom)	0.5 s
Fattore di potenza (Nom)	0.92
Tensione (Nom)	70-120 V

Temperatura	
Temp. ambiente (Max)	45 °C
Temp. ambiente (Min)	-20 °C
Temp. di stoccaggio (Max)	65 °C
Temp. di stoccaggio (Min)	-40 °C
Temp. massima involucro (Nom)	65 °C

MASTER LEDtube InstantFit HF T5

Meccanica e corpo

Finitura lampadina	Smerigliata
Materiale della lampadina	Glass
Lunghezza prodotto	1200 mm
Forma lampadina	Tube, terminazione doppia

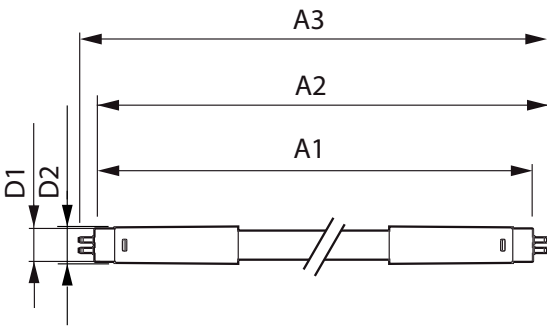
Approvazione e applicazione

Energy Efficiency Class	E
Prodotto per il risparmio energetico	Yes
Marchi di approvazione	RoHS compliance Marchio CE KEMA Keur certificate
Consumo energetico kWh/1000 h	17 kWh 406186

Dati del prodotto

Codice prodotto completo	871869674329400
Nome prodotto ordine	Master LEDtube HF 1200mm HE 16.5W 830 T5
EAN/UPC - Prodotto	8718696743294
Codice d'ordine	74329400
Codice locale	MLT528830
Numeratore SAP - Quantità per confezione	1
Numeratore - Confezioni per scatola esterna	10
Materiale SAP	929001391002
Peso netto SAP (Pezzo)	0,159 kg

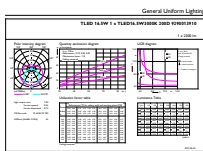
Disegno tecnico



TLED 1200mm 230V14W-28W 2100lm 160D 300

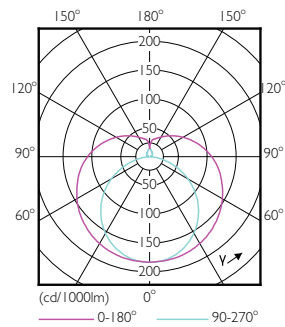
Product	D1	D2	A1	A2	A3
Master LEDtube HF 1200mm HE 16.5W 830 T5	15,5 mm	18,8 mm	1149 mm	1156,1 mm	1163,2 mm

Fotometrie



General Uniform Lighting
TLED 1200mm 16-5W G5 830 2300lm
Page 11

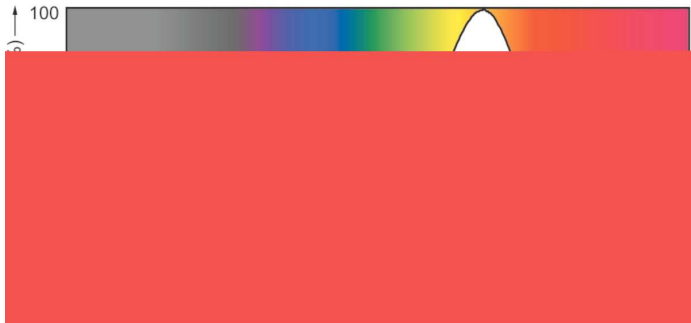
LEDtube 1200mm 16-5W G5 830 2300lm



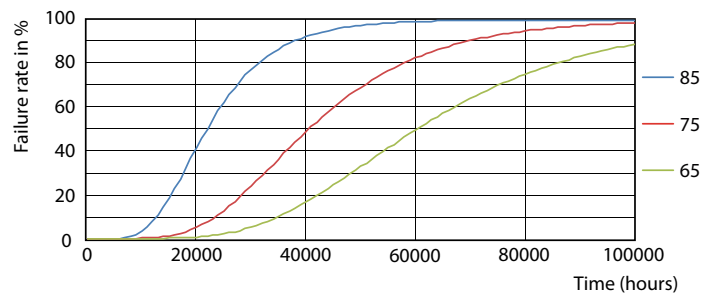
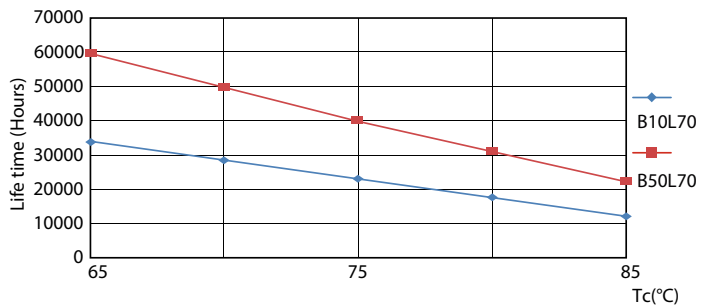
LEDtube 600mm 8W G5 830 1000lm

MASTER LEDtube InstantFit HF T5

Fotometrie

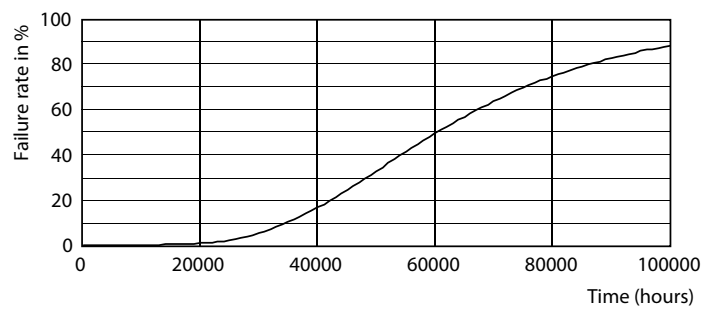
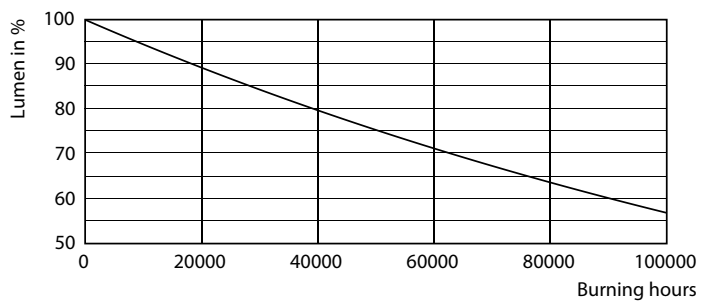


Durata



LEDtube MAS SLR 8W 60K LifetimeVsTc-LED

LEDtube MAS SLR 8W 60K FailureRate-LED

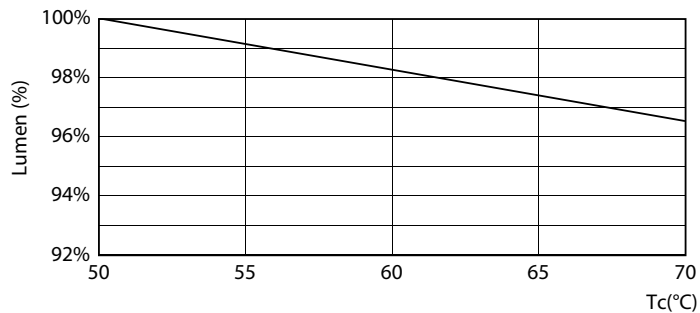


LEDtube_60K

LEDtube_60K

MASTER LEDtube InstantFit HF T5

Durata



LEDtube MAS SLR 16,5W 60K LumenVsTc-LMP

