



MASTER LEDtube InstantFit HF T5

Master LEDtube HF 1200mm HE 16.5W 840 T5

Philips MASTER LEDtube InstantFit T5 integra una sorgente luminosa LED in un fattore di forma fluorescente tradizionale. Il design esclusivo crea un aspetto visivo perfettamente uniforme, indistinguibile da quello degli apparecchi fluorescenti tradizionali. Philips MASTER LEDtube InstantFit T5 è la soluzione ideale per chi ha esigenze di emissione luminosa molto specifiche e desidera ottimizzare il valore nel tempo. Un grande risparmio energetico o una durata di vita più lunga si traducono in un periodo di ammortamento migliore e in un migliore costo totale di proprietà.

Dati del prodotto

Informazioni generali	
Attacco	G5 [G5]
Conformità a RoHS EU	Si
Durata nominale (Nom)	50000 h
Ciclo di commutazione on/off	50.000 X

Dati tecnici di illuminazione	
Codice colore	840 [CCT di 4000 K]
Angolo del fascio (Nom)	200 °
Flusso luminoso (Nom)	2500 lm
Designazione colore	Bianca neutra (CW)
Temperatura di colore correlata (Nom)	4000 K
Efficienza luminosa (specificata) (Nom)	151,00 lm/W
Uniformità del colore	<6
Indice di resa dei colori (Nom)	83
LLMF a fine durata vita nominale (Nom)	70 %

Funzionamento e parte elettrica	
Frequenza di ingresso	35000-70000 Hz
Power (Rated) (Nom)	16,5 W
Corrente lampada (Max)	350 mA
Corrente lampada (Min)	150 mA
Tempo di avvio (Nom)	0,5 s
Tempo di riscaldamento al 60% luce (Nom)	0.5 s
Fattore di potenza (Nom)	0.9
Tensione (Nom)	90-130 V

Temperatura	
Temp. ambiente (Max)	45 °C
Temp. ambiente (Min)	-20 °C
Temp. di stoccaggio (Max)	65 °C
Temp. di stoccaggio (Min)	-40 °C
Temp. massima involucro (Nom)	65 °C

MASTER LEDtube InstantFit HF T5

Controlli e regolazione del flusso

Regolabile No

Meccanica e corpo

Materiale della lampadina Glass

Lunghezza prodotto 1200 mm

Approvazione e applicazione

Classe di efficienza energetica (ELL) A++

Prodotto per il risparmio energetico Yes

Marchi di approvazione Marchio CE RoHS compliance KEMA Keur certificate

Consumo energetico kWh/1000 h 20 kWh

Dati del prodotto

Codice prodotto completo 871869674331700

Nome prodotto ordine Master LEDtube HF 1200mm HE 16.5W 840 T5

EAN/UPC - Prodotto 8718696743317

Codice d'ordine 74331700

Codice locale MLT528840

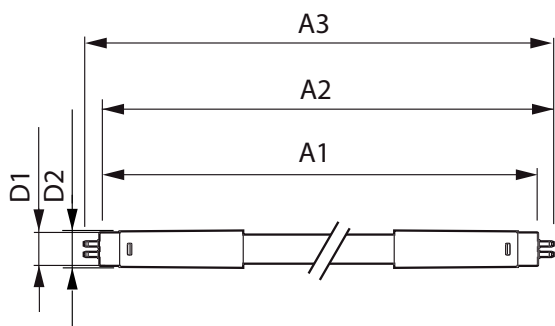
Numeratore SAP - Quantità per confezione 1

Numeratore - Confezioni per scatola esterna 10

Materiale SAP 929001391102

Peso netto SAP (Pezzo) 0,159 kg

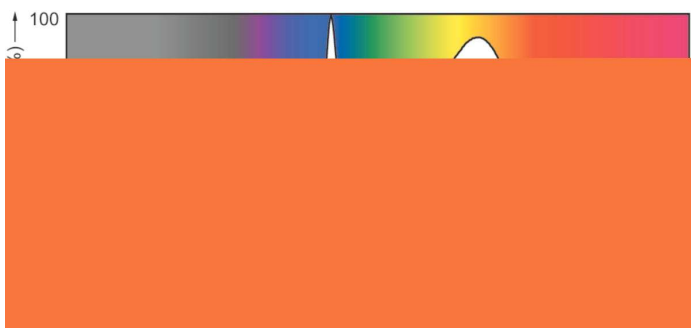
Disegno tecnico



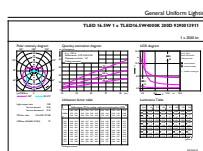
TLED 1200mm 230V14W-28W 2100lm 160D 400

Product	D1	D2	A1	A2	A3
Master LEDtube HF 1200mm HE 16.5W 840 T5	15,5 mm	18,8 mm	1149 mm	1156,1 mm	1163,2 mm

Fotometrie



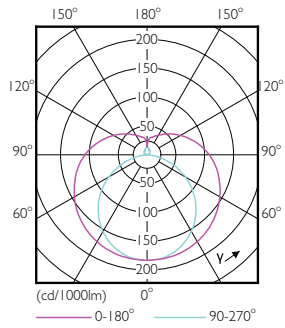
LEDtube 13W G13 2100lm



LEDtube 1200mm 16-5W G5 840 2500lm

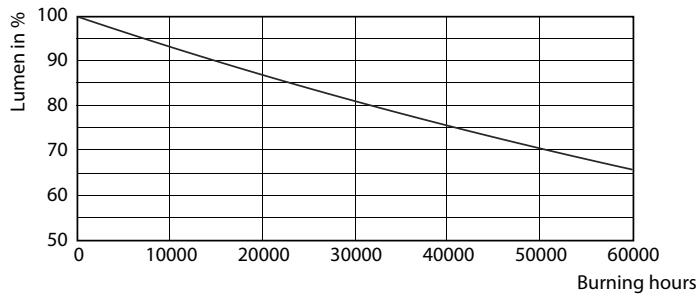
MASTER LEDtube InstantFit HF T5

Fotometrie

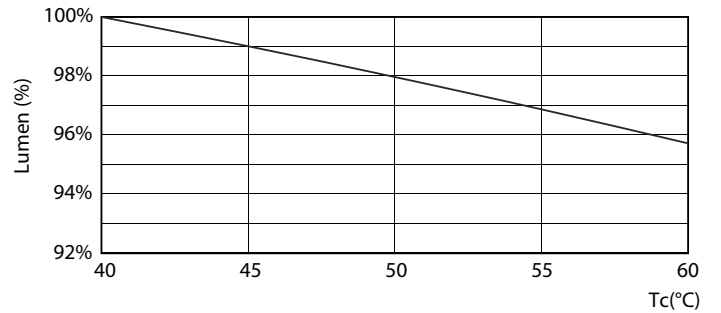


LEDtube 600mm 8W G5 830 1000lm

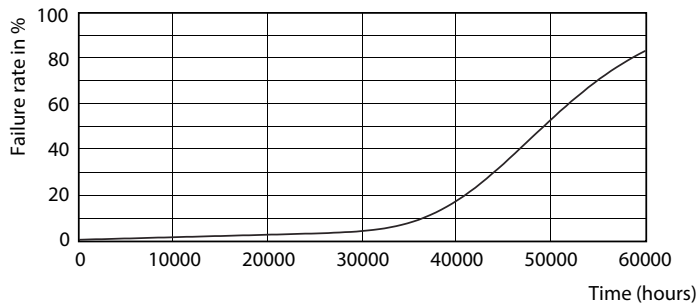
Durata



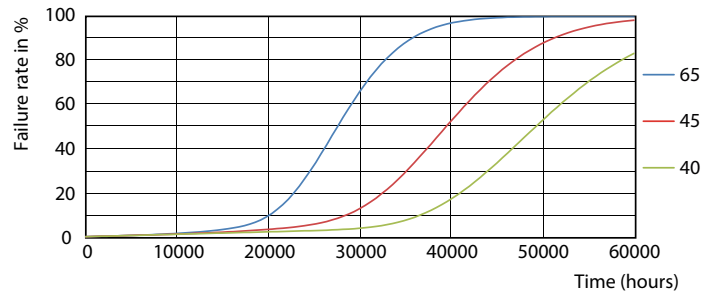
LEDtube 600mm 8W G5 830 1000lm



LEDtube 600mm 8W G5 830 1000lm



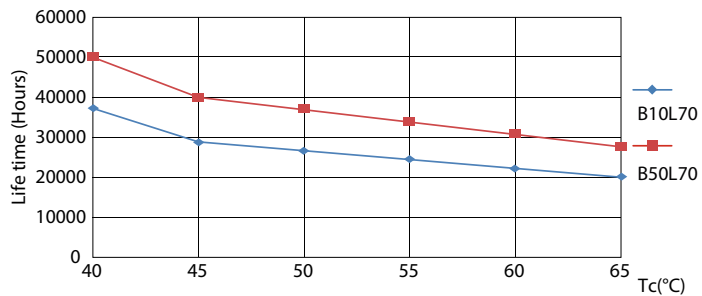
LEDtube 600mm 8W G5 830 1000lm



LEDtube 600mm 8W G5 830 1000lm

MASTER LEDtube InstantFit HF T5

Durata



LEDtube 600mm 8W G5 830 1000lm

