



MASTER LEDtube InstantFit HF T5



Master LEDtube HF 1500mm HE 20W 840 T5

Philips MASTER LEDtube integra una sorgente luminosa LED in una forma fluorescente tradizionale. Il suo design esclusivo crea un aspetto visivo perfettamente uniforme, identico a quello degli apparecchi fluorescenti tradizionali. Questi tubi di illuminazione T5 sono la scelta ideale per performance assolute e sono progettati per resistere alle condizioni di tutti i giorni. I risparmi impareggiabili grazie al basso consumo energetico e a una durata eccezionalmente lunga rendono questi tubi LED T5 la soluzione ideale per qualsiasi applicazione esigente.

Dati del prodotto

Informazioni generali	
Attacco	G5 [G5]
Marchio CE	Si
Conformità a RoHS EU	Si
Durata nominale (Nom)	60000 h
Ciclo di commutazione on/off	50000
Riferimento di misurazione del flusso	Sphere
Livello	MASTER
Dati tecnici di illuminazione	
Codice colore	840 [CCT di 4.000 K]
Angolo del fascio (Nom)	200 °
Flusso luminoso (Nom)	3000 lm
Designazione colore	Bianca neutra (CW)
Temperatura di colore correlata (Nom)	4000 K
Efficienza luminosa (specificata) (Nom)	150 lm/W
Uniformità del colore	<6
Indice di resa dei colori (Nom)	80

LLMF a fine durata vita nominale (Nom)	70 %
Funzionamento e parte elettrica	
Frequenza di ingresso	Da 30 K a 100 K Hz
Power (Rated) (Nom)	20 W
Corrente lampada (Max)	350 mA
Corrente lampada (Min)	150 mA
Wattaggio equivalente	35 W
Tempo di avvio (Nom)	0,5 s
Tempo di riscaldamento al 60% luce (Nom)	0.5 s
Fattore di potenza (Nom)	0.92
Tensione (Nom)	80-130 V
Temperatura	
Temp. ambiente (Max)	45 °C
Temp. ambiente (Min)	-20 °C
Temp. di stoccaggio (Max)	65 °C
Temp. di stoccaggio (Min)	-40 °C

MASTER LEDtube InstantFit HF T5

Temp. massima involucro (Nom)	65 °C
-------------------------------	-------

Controlli e regolazione del flusso

Regolabile	Si - Verifica la compatibilità dei reattori
------------	---

Meccanica e corpo

Finitura lampadina	Smerigliata
Materiale della lampadina	Glass
Lunghezza prodotto	1500 mm
Forma lampadina	Tubo, terminazione doppia

Approvazione e applicazione

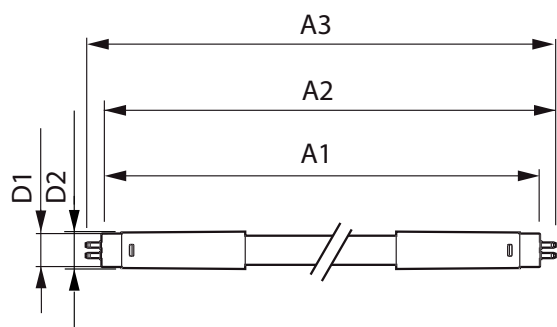
Classe di efficienza energetica	D
Prodotto per il risparmio energetico	Yes
Marchi di approvazione	RoHS compliance TUV Marchio CE KEMA Keur certificate

Consumo energetico kWh/1000 h	20 kWh
Numero di registrazione EPREL	406190

Dati del prodotto

Codice prodotto completo	871869674337900
Nome prodotto ordine	Master LEDtube HF 1500mm HE 20W 840 T5
EAN/UPC - Prodotto	8718696743379
Codice d'ordine	74337900
Codice locale	MLT535840
Numeratore SAP - Quantità per confezione	1
Numeratore - Confezioni per scatola esterna	10
Materiale SAP	929001391402
Peso netto (al pezzo)	0,196 kg

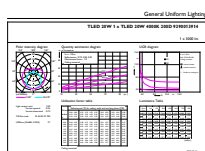
Disegno tecnico



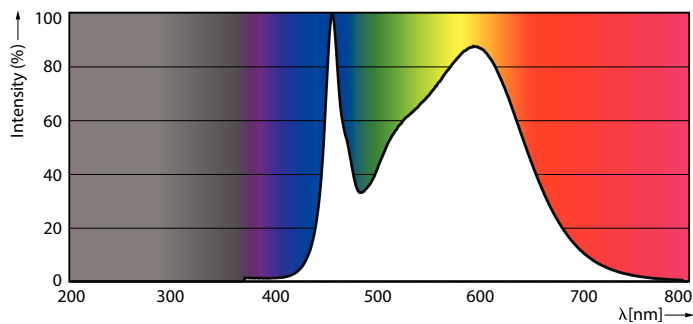
Master LEDtube HF 1500mm HE 20W 840 T5

Product	D1	D2	A1	A2	A3
Master LEDtube HF 1500mm HE 20W 840 T5	15,5 mm	18,8 mm	1449 mm	1456,1 mm	1463,2 mm

Fotometrie



LEDtube 1500mm 20W G5 840 3000lm



LEDtube 1500mm 20W G5 840 3000lm

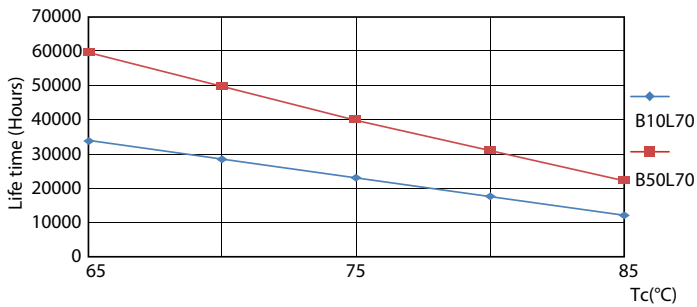
MASTER LEDtube InstantFit HF T5

Fotometrie

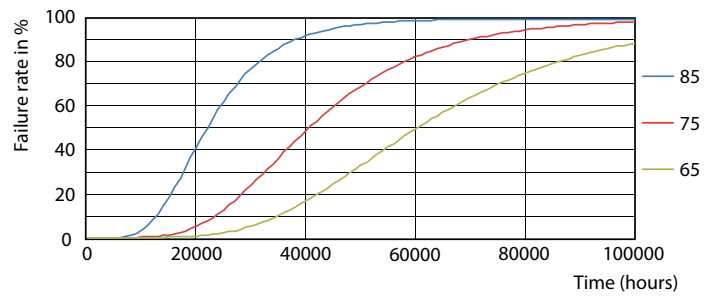


LEDtube 600mm 8W G5 830 1000lm

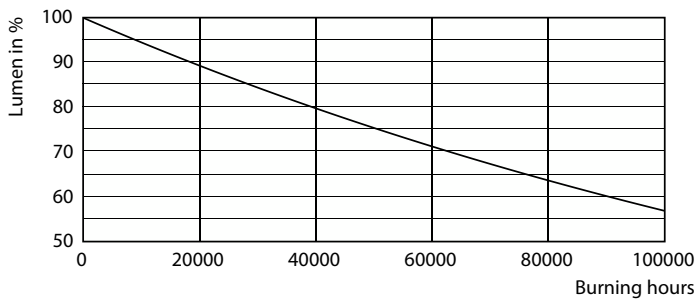
Durata



LifetimeVsTc



FailureRate



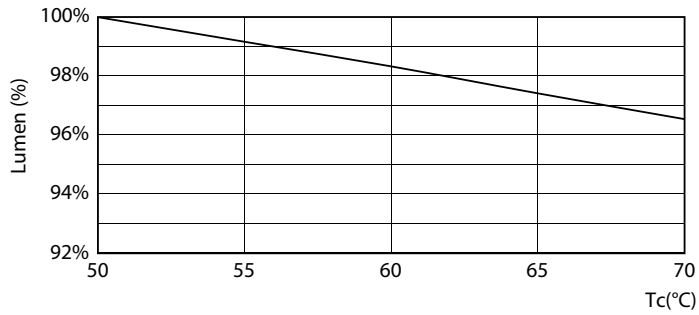
Lumen Maintenance Diagram



Life Expectancy Diagram

MASTER LEDtube InstantFit HF T5

Durata



LEDtube MAS SLR 20W 60K LumenVsTc-LMP

