



MASTER LEDtube InstantFit HF T5



Master LEDtube HF 1500mm HE 20W 865 T5

Philips MASTER LEDtube InstantFit T5 integra una sorgente luminosa LED in un fattore di forma fluorescente tradizionale. Il design esclusivo crea un aspetto visivo perfettamente uniforme, indistinguibile da quello degli apparecchi fluorescenti tradizionali. Philips MASTER LEDtube InstantFit T5 è la soluzione ideale per chi ha esigenze di emissione luminosa molto specifiche e desidera ottimizzare il valore nel tempo. Un grande risparmio energetico o una durata di vita più lunga si traducono in un periodo di ammortamento migliore e in un migliore costo totale di proprietà.

Dati del prodotto

| Informazioni generali | |
|------------------------------|----------|
| Attacco | G5 [G5] |
| Conformità a RoHS EU | Si |
| Durata nominale (Nom) | 60000 h |
| Ciclo di commutazione on/off | 50.000 X |
| | Sphere |

| Dati tecnici di illuminazione | |
|---|-----------------------|
| Codice colore | 865 [CCT di 6.500 K] |
| Angolo del fascio (Nom) | 200 ° |
| Flusso luminoso (Nom) | 3000 lm |
| Designazione colore | Bianca fredda |
| Temperatura di colore correlata (Nom) | 6500 K |
| Efficienza luminosa (specificata) (Nom) | 150,00 lm/W |
| Uniformità del colore | <6 |
| Indice di resa dei colori (Nom) | 80 |
| LLMF a fine durata vita nominale (Nom) | 70 % |

| Funzionamento e parte elettrica | |
|--|--------------------|
| Frequenza di ingresso | Da 30 K a 100 K Hz |
| Power (Rated) (Nom) | 20 W |
| Corrente lampada (Max) | 350 mA |
| Corrente lampada (Min) | 150 mA |
| Tempo di avvio (Nom) | 0,5 s |
| Tempo di riscaldamento al 60% luce (Nom) | 0.5 s |
| Fattore di potenza (Nom) | 0.92 |
| Tensione (Nom) | 80-130 V |

| Temperatura | |
|-------------------------------|--------|
| Temp. ambiente (Max) | 45 °C |
| Temp. ambiente (Min) | -20 °C |
| Temp. di stoccaggio (Max) | 65 °C |
| Temp. di stoccaggio (Min) | -40 °C |
| Temp. massima involucro (Nom) | 65 °C |

MASTER LEDtube InstantFit HF T5

Meccanica e corpo

| | |
|---------------------------|---------------------------|
| Finitura lampadina | Smerigliata |
| Materiale della lampadina | Glass |
| Lunghezza prodotto | 1500 mm |
| Forma lampadina | Tube, terminazione doppia |

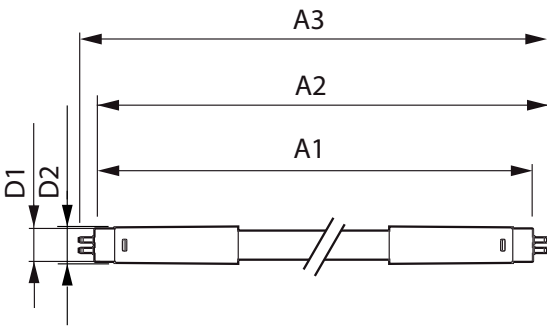
Approvazione e applicazione

| | |
|--------------------------------------|--|
| Energy Efficiency Class | D |
| Prodotto per il risparmio energetico | Yes |
| Marchi di approvazione | RoHS compliance Marchio CE KEMA Keur certificate |
| Consumo energetico kWh/1000 h | 20 kWh 406191 |

Dati del prodotto

| | |
|---|--|
| Codice prodotto completo | 871869674339300 |
| Nome prodotto ordine | Master LEDtube HF 1500mm HE 20W 865 T5 |
| EAN/UPC - Prodotto | 8718696743393 |
| Codice d'ordine | 74339300 |
| Codice locale | MLT535865 |
| Numeratore SAP - Quantità per confezione | 1 |
| Numeratore - Confezioni per scatola esterna | 10 |
| Materiale SAP | 929001391502 |
| Peso netto SAP (Pezzo) | 0,200 kg |

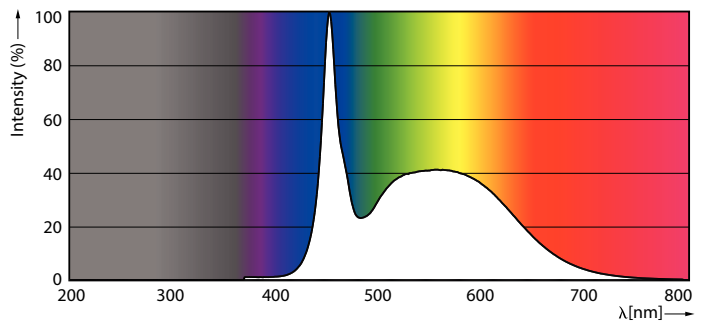
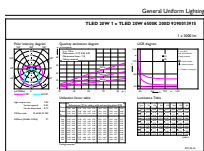
Disegno tecnico



TLED 1500mm 230V17W-35W 2600lm 160D 650

| Product | D1 | D2 | A1 | A2 | A3 |
|---|---------|---------|---------|-----------|-----------|
| Master LEDtube HF 1500mm HE 20W 865 T5 | 15,5 mm | 18,8 mm | 1449 mm | 1456,1 mm | 1463,2 mm |

Fotometrie



LEDtube 1500mm 20W G5 865 3000lm

LEDtube 1500mm 20W G5 865 3000lm

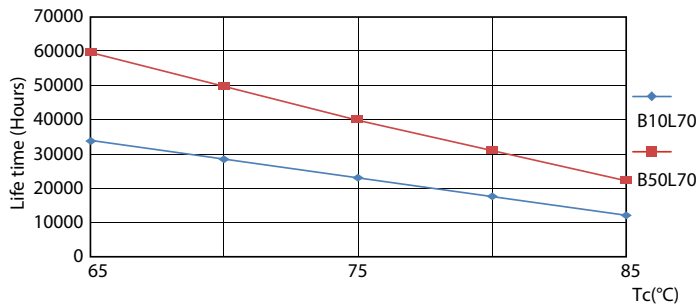
MASTER LEDtube InstantFit HF T5

Fotometrie

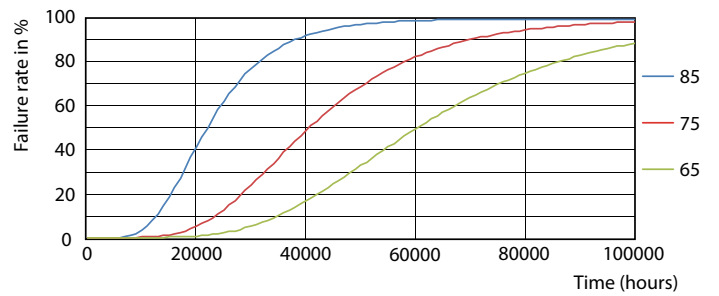


LEDtube 600mm 8W G5 830 1000lm

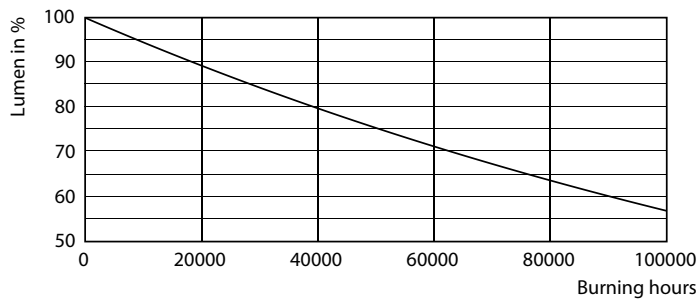
Durata



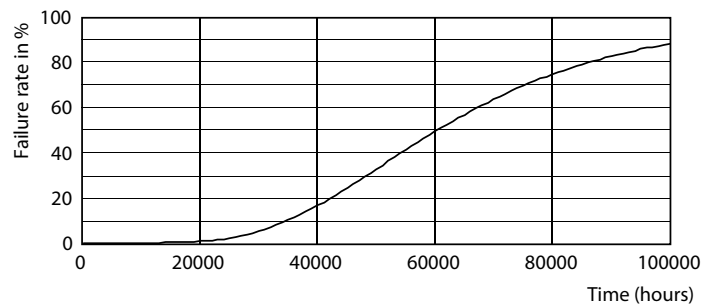
LEDtube MAS SLR 8W 60K LifetimeVsTc-LED



LEDtube MAS SLR 8W 60K FailureRate-LED



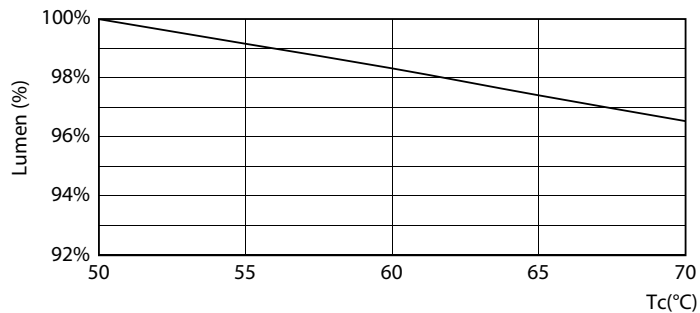
LEDtube_60K



LEDtube_60K

MASTER LEDtube InstantFit HF T5

Durata



LEDtube MAS SLR 20W 60K LumenVsTc-LMP

