

CorePro LED tube Universal T8



CorePro LEDtube UN 1500mm HO 23W840 T8

Con una progettazione semplificata, Philips CorePro LED tube Universal Universal T8 è pensato per funzionare con tutte le tipologie di reattori e si adatta direttamente agli apparecchi già esistenti con ballast elettromagnetici o ballast elettronici HF, o collegato direttamente alla rete elettrica, riducendo i costi di stoccaggio e di gestione di differenti codici di tubi LED a magazzino per il grossista.

Dati del prodotto

| Informazioni generali | |
|---------------------------------------|----------------------------------|
| Attacco | G13 [Medium Bi-Pin Fluorescent] |
| Marchio CE | Si |
| Conformità a RoHS EU | Si |
| Durata nominale (Nom) | 30000 h |
| Ciclo di commutazione on/off | 50000 |
| Riferimento di misurazione del flusso | Sphere |
| Livello | CorePro |

| Dati tecnici di illuminazione | |
|---|-----------------------|
| Codice colore | 840 [CCT di 4.000 K] |
| Angolo del fascio (Nom) | 240 ° |
| Flusso luminoso (Nom) | 2700 lm |
| Designazione colore | Bianca neutra (CW) |
| Temperatura di colore correlata (Nom) | 4000 K |
| Efficienza luminosa (specificata) (Nom) | 117 lm/W |
| Uniformità del colore | <6 |
| Indice di resa dei colori (Nom) | 80 |
| LLMF a fine durata vita nominale (Nom) | 70 % |

| Funzionamento e parte elettrica | |
|--|---------------|
| Frequenza di ingresso | Da 50 a 60 Hz |
| Power (Rated) (Nom) | 23 W |
| Corrente lampada (Nom) | 130 mA |
| Wattaggio equivalente | 58 W |
| Tempo di avvio (Nom) | 0,5 s |
| Tempo di riscaldamento al 60% luce (Nom) | 0.5 s |
| Fattore di potenza (Nom) | 0.9 |
| Tensione (Nom) | 220-240 V |

| Temperatura | |
|-------------------------------|--------|
| Temp. ambiente (Max) | 45 °C |
| Temp. ambiente (Min) | -20 °C |
| Temp. di stoccaggio (Max) | 65 °C |
| Temp. di stoccaggio (Min) | -40 °C |
| Temp. massima involucro (Nom) | 60 °C |

| Controlli e regolazione del flusso | |
|------------------------------------|----|
| Regolabile | No |

CorePro LED tube Universal T8

Meccanica e corpo

| | |
|---------------------------|---------------------------|
| Finitura lampadina | Smerigliata |
| Materiale della lampadina | Glass |
| Lunghezza prodotto | 1500 mm |
| Forma lampadina | Tube, terminazione doppia |

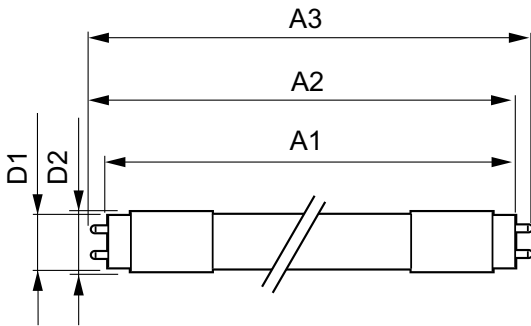
Approvazione e applicazione

| | |
|--------------------------------------|---|
| Classe di efficienza energetica | E |
| Prodotto per il risparmio energetico | Yes |
| Marchi di approvazione | RoHS compliance TUV Marchio CE KEMA Keur certificate |
| Consumo energetico kWh/1000 h | 23 kWh |
| Numero di registrazione EPREL | 403584 |

Dati del prodotto

| | |
|---|---|
| Codice prodotto completo | 871869680174100 |
| Nome prodotto ordine | CorePro LEDtube UN 1500mm HO 23W840 T8 |
| EAN/UPC - Prodotto | 8718696801741 |
| Codice d'ordine | 80174100 |
| Codice locale | CORE58840UN |
| Numeratore SAP - Quantità per confezione | 1 |
| Numeratore - Confezioni per scatola esterna | 10 |
| Materiale SAP | 929001869602 |
| Peso netto (al pezzo) | 0,270 kg |

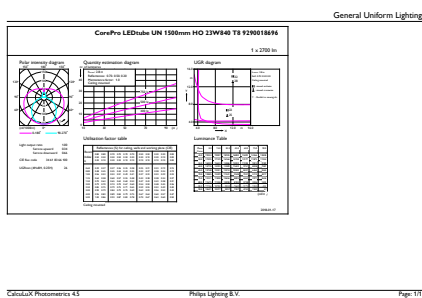
Disegno tecnico



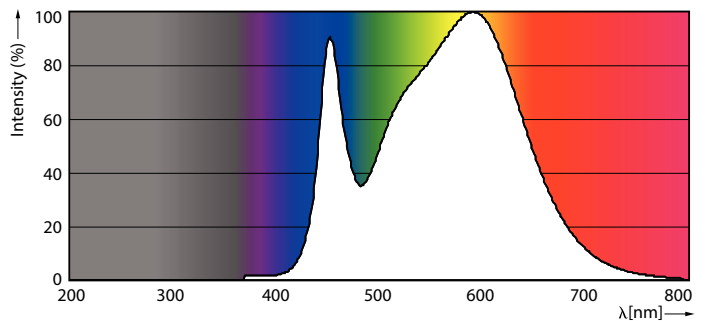
CorePro LEDtube UN 1500mm HO 23W840 T8

| Product | D1 | D2 | A1 | A2 | A3 |
|---|---------|-------|---------|-----------|-----------|
| CorePro LEDtube UN 1500mm HO 23W840 T8 | 27,9 mm | 28 mm | 1500 mm | 1505,9 mm | 1514,2 mm |

Fotometrie



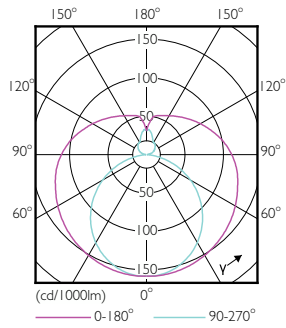
General uniform lighting



Spectral Power Distribution Colour

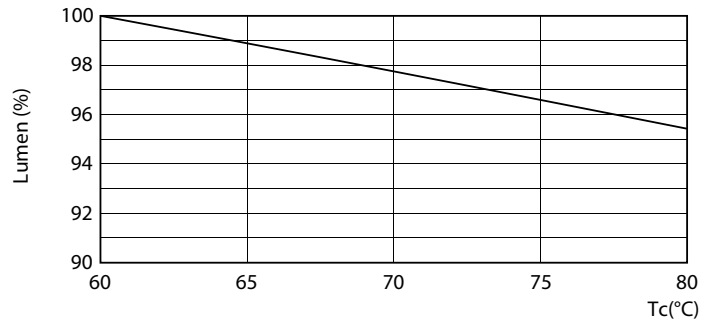
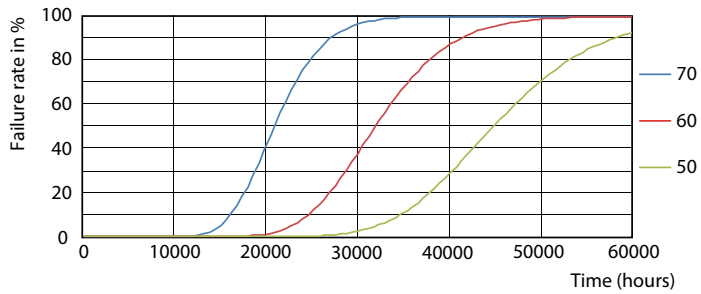
CorePro LED tube Universal T8

Fotometrie



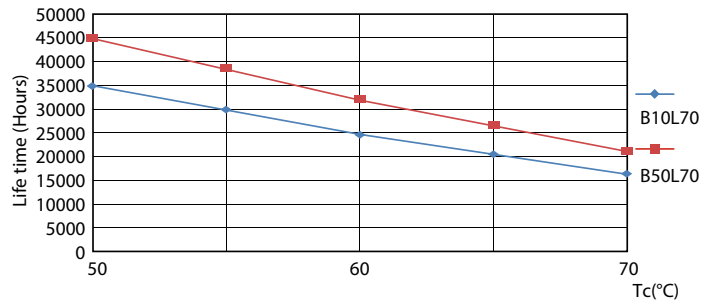
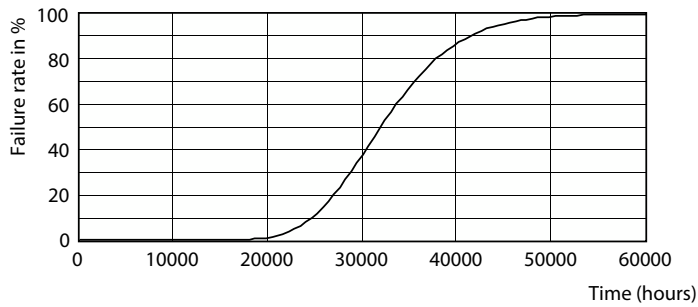
Light Distribution Diagram

Durata



LEDtube COR SLR 23W 30K FailureRate-LED-LED

LumenVsTc



Life Expectancy Diagram

LEDtube COR SLR 23W 30K LifetimeVsTc-LED-LED

CorePro LED tube Universal T8

Durata



Lumen Maintenance Diagram

