



MASTER LEDtube EM/ Mains



MASTER LEDtube 1500mm HO 18.2W 840 T8

Philips MASTER LEDtube integra una sorgente luminosa a LED in una forma fluorescente tradizionale. Il suo design esclusivo crea un aspetto visivo perfettamente uniforme, identico a quello degli apparecchi fluorescenti tradizionali. Ideale per chi è alla ricerca di un buon rapporto qualità prezzo con un budget limitato e necessita della sostituzione del gruppo lampada con un effetto luce e una durata migliori.

Warnings and safety

• -

Dati del prodotto

Informazioni generali		Efficienza luminosa (specificata) (Nom)	
Attacco	G13 ROT (Rotating) [Medium Bi-Pin Fluorescent]		170 lm/W
Marchio CE	Si	Uniformità del colore	<6
Conformità a RoHS EU	Si	Indice di resa dei colori (Nom)	80
Durata nominale (Nom)	75000 h	LLMF a fine durata vita nominale (Nom)	70 %
Ciclo di commutazione on/off	200000	Funzionamento e parte elettrica	
Riferimento di misurazione del flusso	Sphere	Frequenza di ingresso	Da 50 a 60 Hz
Livello	MASTER	Power (Rated) (Nom)	18,2 W
Dati tecnici di illuminazione		Corrente lampada (Max)	93 mA
Codice colore	840 [CCT di 4.000 K]	Corrente lampada (Min)	77 mA
Angolo del fascio (Nom)	160 °	Tempo di avvio (Nom)	0,5 s
Flusso luminoso (Nom)	3100 lm	Tempo di riscaldamento al 60% luce (Nom)	0,5 s
Designazione colore	Bianca neutra (CW)	Fattore di potenza (Nom)	0,9
Temperatura di colore correlata (Nom)	4000 K	Tensione (Nom)	220-240 V

MASTER LEDtube EM/Mains

Temperatura

Temp. ambiente (Max)	45 °C
Temp. ambiente (Min)	-20 °C
Temp. di stoccaggio (Max)	65 °C
Temp. di stoccaggio (Min)	-40 °C
Temp. massima involucro (Nom)	55 °C

Controlli e regolazione del flusso

Regolabile	No
------------	----

Meccanica e corpo

Finitura lampadina	Smerigliata
Materiale della lampadina	Plastica
Lunghezza prodotto	1500 mm
Forma lampadina	Tube, terminazione doppia

Approvazione e applicazione

Classe di efficienza energetica	C
Prodotto per il risparmio energetico	Yes

Marchi di approvazione	RoHS compliance TUV Marchio CE KEMA Keur certificate
------------------------	---------------------------------------------------------

Consumo energetico kWh/1000 h	19 kWh
-------------------------------	--------

Numero di registrazione EPREL	1206970
-------------------------------	---------

Dati del prodotto

Codice prodotto completo	871869959243100
--------------------------	-----------------

Nome prodotto ordine	MASTER LEDtube 1500mm HO 18.2W 840 T8
----------------------	---------------------------------------

EAN/UPC - Prodotto	8718699592431
--------------------	---------------

Codice d'ordine	59243100
-----------------	----------

Codice locale	MLTVAL58840HO
---------------	---------------

Numeratore SAP - Quantità per confezione	1
------------------------------------------	---

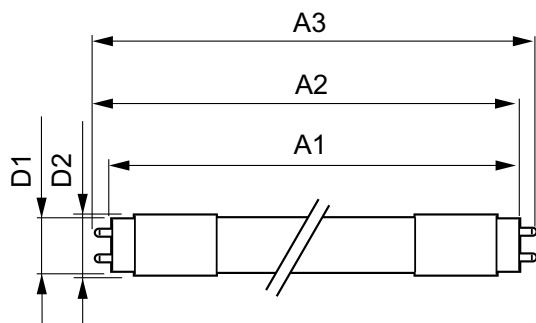
Descrizione codice locale	MAS LEDtube 1500mm HO 18.2W 840 T8
---------------------------	------------------------------------

Numeratore - Confezioni per scatola esterna	10
---------------------------------------------	----

Materiale SAP	929001923002
---------------	--------------

Peso netto (al pezzo)	0,285 kg
-----------------------	----------

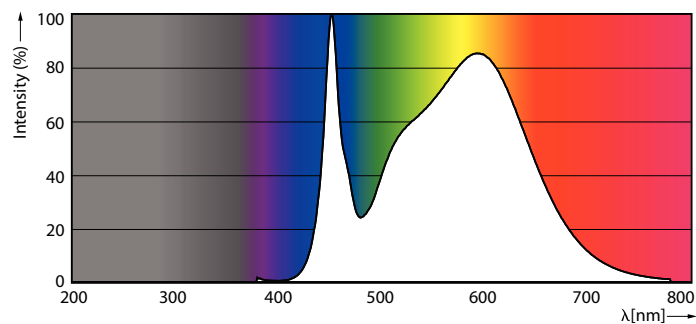
Disegno tecnico



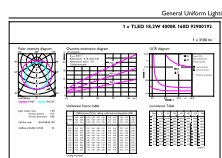
MASTER LEDtube 1500mm HO 18.2W 840 T8

Product	D1	D2	A1	A2	A3
MASTER LEDtube 1500mm HO 18.2W 840 T8	25,8 mm	28 mm	1498,8 mm	1505,9 mm	1513 mm

Fotometrie



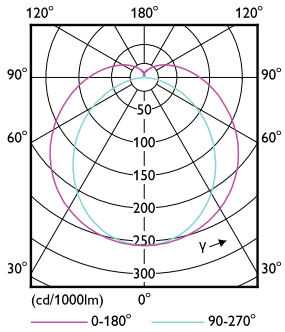
Spectral Power Distribution Colour



General uniform lighting

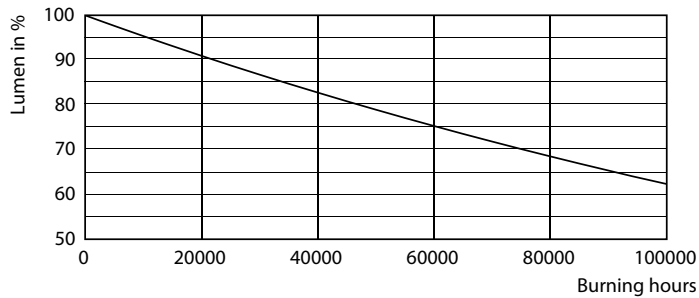
MASTER LEDtube EM/Mains

Fotometrie

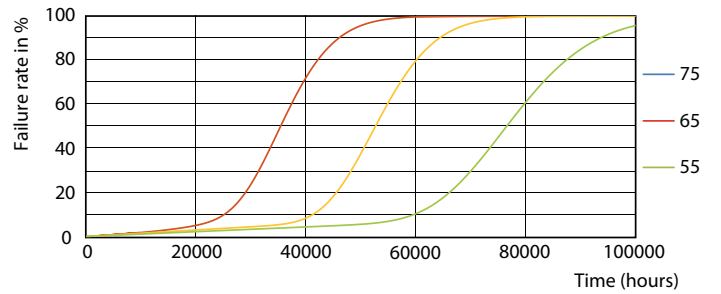


Light Distribution Diagram

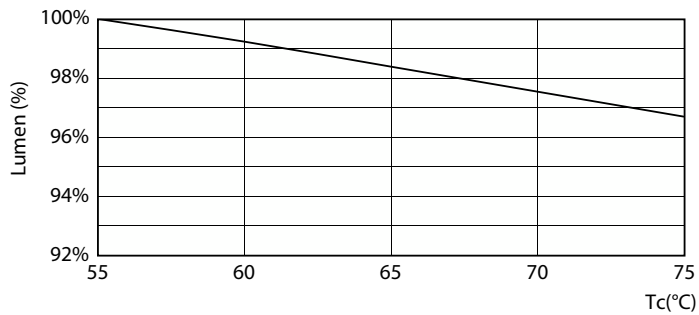
Durata



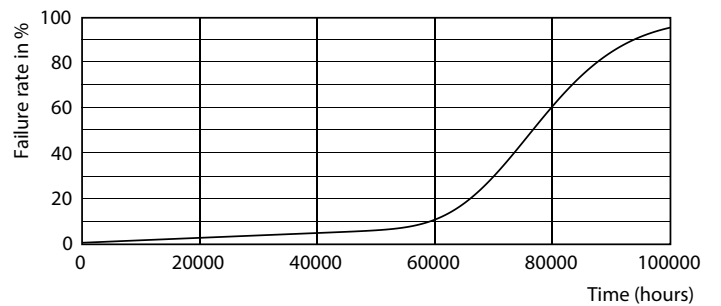
Lumen Maintenance Diagram



FailureRate



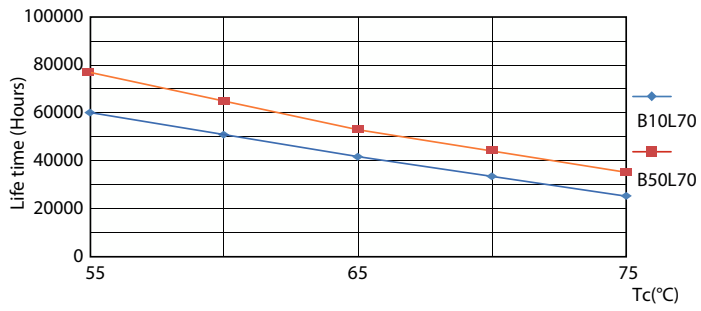
LumenVsTc



Life Expectancy Diagram

MASTER LEDtube EM/Mains

Durata



LifetimeVsTc

