

# MASTER Value LEDtube T8



## MASTER LEDtube VLE 1500mm HO 20.5W 840 T8

Una soluzione LED ad alte prestazioni, il tubo professionale MASTER Value LED è ideale per sostituire lampade fluorescenti T8 con reattore EM o installazione direttamente sulla rete. Questo prodotto fornisce un effetto di luce uniforme per l'illuminazione generale e un'efficienza energetica immediata.

### Dati del prodotto

Informazioni generali	
Attacco	G13 [Medium Bi-Pin Fluorescent]
Durata nominale	60.000 ore
Ciclo di commutazione on/off	200.000
Lighting Technology	LED
Riferimento per la misurazione del flusso	Sphere
Marchio CE	Si
Conformità a RoHS EU	Si

Dati tecnici di illuminazione	
Codice colore	840 [CCT of 4000K]
Angolo del fascio (Nom)	190 °
Flusso luminoso	3.100 lm
Designazione colore	Bianco freddo (CW)
Temperatura del colore correlata	4000 K
Efficienza luminosa (specificata) (Nom)	151 lm/W
Uniformità del colore	<6
Indice di resa cromatica (CRI)	80
LLMF a fine durata vita nominale (Nom)	70 %
Valore di tremolio (PstLM)	1

Effetto stroboscopico	0,4
Photobiological safety according to EN 62471	RG0

Funzionamento e parte elettrica	
Frequenza di linea	50 to 60 Hz
Frequenza di ingresso	Da 50 a 60 Hz
Consumo energetico	20,5 W
Corrente lampada (Max)	97 mA
Corrente lampada (Min)	89 mA
Tempo di avvio (Nom)	0,5 s
Tempo di riscaldamento per raggiungere il 60% del flusso luminoso	0,5 s
Fattore di potenza (frazione)	0,9
Tensione (Nom)	220-240 V
LED alternative to fluorescent lamp power	58 W
Corrente di spunto di alimentazione	8,2
N. max lampade su MCB tipo B 10 A - Rete	75
N. max lampade su MCB B tipo 10 A - Reattore EM senza attacco comp.	75
N. max lampade su MCB B tipo 10 A - Reattore EM con attacco comp.	10

# MASTER Value LEDtube T8

N. max lampade su MCB tipo B 16 A - Rete	120
N. max lampade su MCB B tipo 16 A - Reattore	120
<b>EM senza attacco comp.</b>	
N. max lampade su MCB B tipo 16 A - Reattore	16
<b>EM con attacco comp.</b>	
Compatibilità del ballast	EM/Mains

## Temperatura

Range temperatura ambiente	Da -20 °C a 45 °C
Temp. massima involucro (Nom)	65 °C

## Controlli e dimmerazione

Dimmerabile	No
-------------	----

## Meccanica e corpo

Finitura lampadina	Smerigliata
Materiale della lampadina	Vetro
Lunghezza prodotto	1.500 mm
Forma lampadina	T8

## Approvazione e applicazione

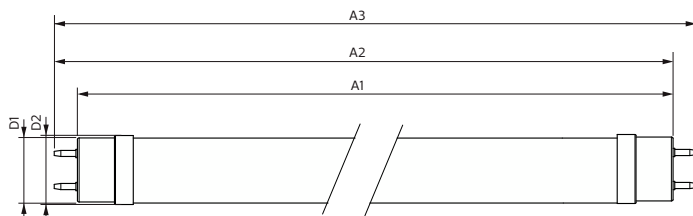
Classe di efficienza energetica	D
---------------------------------	---

Prodotto per il risparmio energetico	Si
Marchi di approvazione	Conformità RoHS TUV Marchio CE Certificato KEMA Keur
Consumo energetico kWh/1000 h	21 kWh
Numero di registrazione EPREL	1095869

## Dati del prodotto

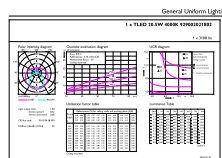
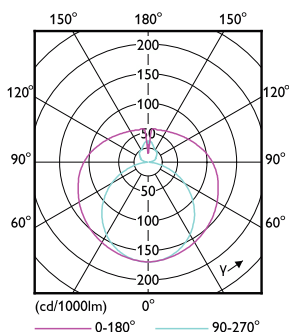
Nome prodotto ordine	MAS LEDtube VLE 1500mm HO 20.5W 840 T8
Nome completo prodotto	MASTER LEDtube VLE 1500mm HO 20.5W 840 T8
Full EOC	871869964693600
Descrizione codice locale	MLTVAL58840HOG
Codice d'ordine	64693600
Codice materiale (12NC)	929002021802
Codice locale	MLTVAL58840HOG
Numeratore SAP - Quantità per confezione	1
EAN/UPC - Prodotto/scatola	8718699646936
Numeratore - Confezioni per scatola esterna	10
EAN/UPC - Case	8718699646943

## Disegno tecnico



Product	D1	D2	A1	A2	A3
MAS LEDtube VLE 1500mm HO 20.5W 840 T8	25,8 mm	28 mm	1.498,8 mm	1.505,9 mm	1.513 mm

## Fotometrie

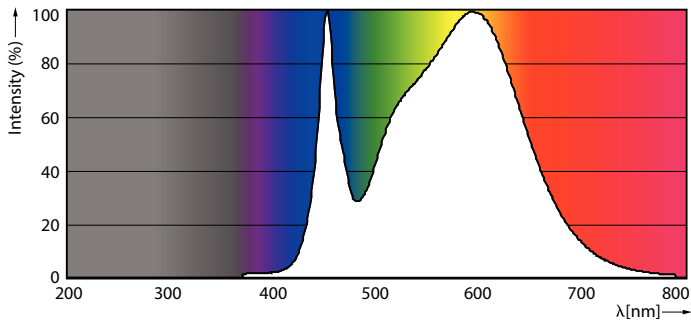


Light Distribution Diagram - MAS LEDtube VLE 1500mm HO 20.5W 840 T8

General uniform lighting - MAS LEDtube VLE 1500mm HO 20.5W 840 T8

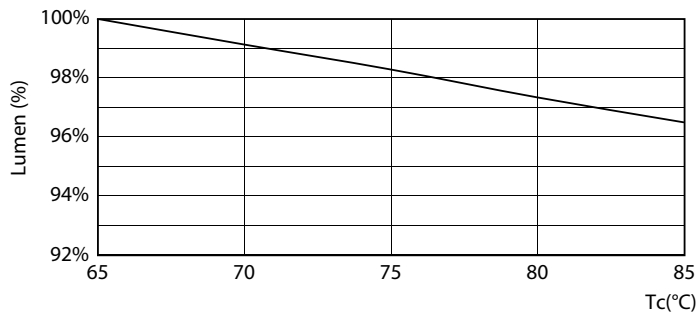
# MASTER Value LEDtube T8

## Fotometrie

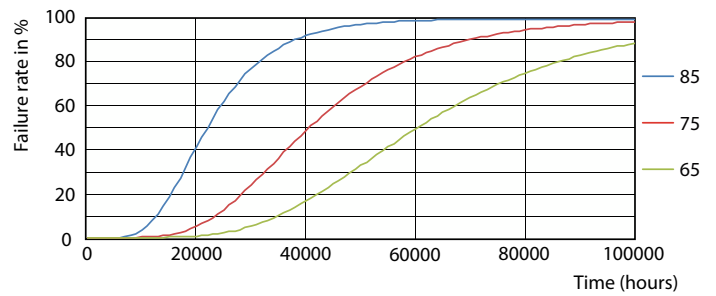


Spectral Power Distribution Colour - MAS LEDtube VLE 1500mm HO 20.5W 840 T8

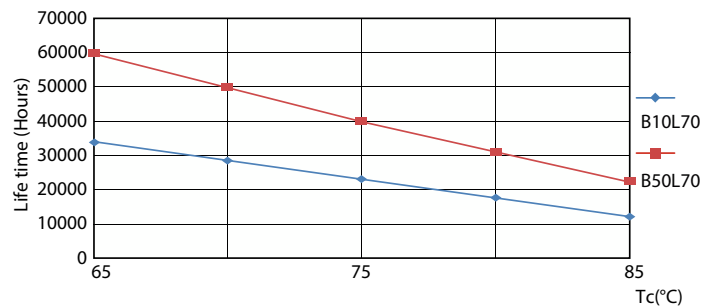
## Durata



Lumen Maintenance Diagram - MAS LEDtube VLE 1500mm HO 20.5W 840 T8



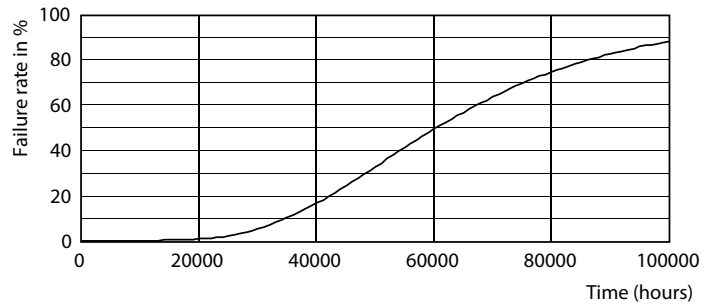
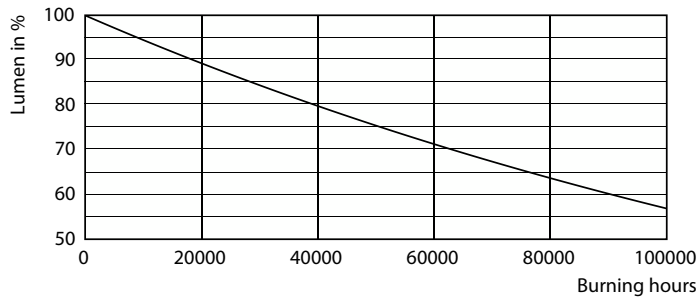
Life Expectancy Diagram - MAS LEDtube VLE 1500mm HO 20.5W 840 T8



Life Expectancy Diagram - MAS LEDtube VLE 1500mm HO 20.5W 840 T8

# MASTER Value LEDtube T8

## Durata



Lumen Maintenance Diagram - MAS LEDtube VLE 1500mm HO 20.5W 840 T8

Life Expectancy Diagram - MAS LEDtube VLE 1500mm HO 20.5W 840 T8

