



MASTER LEDtube InstantFit HF T5



Master LEDtube HF 1200mm HO 26W 830 T5 OE

Philips MASTER LEDtube integra una sorgente luminosa LED in una forma fluorescente tradizionale. Il suo design esclusivo crea un aspetto visivo perfettamente uniforme, identico a quello degli apparecchi fluorescenti tradizionali. Questi tubi di illuminazione T5 sono la scelta ideale per performance assolute e sono progettati per resistere alle condizioni di tutti i giorni. I risparmi impareggiabili grazie al basso consumo energetico e a una durata eccezionalmente lunga rendono questi tubi LED T5 la soluzione ideale per qualsiasi applicazione esigente.

Dati del prodotto

Informazioni generali	
Attacco	G5 [G5]
Marchio CE	Si
Conformità a RoHS EU	Si
Durata nominale (Nom)	60000 h
Ciclo di commutazione on/off	50000
Riferimento di misurazione del flusso	Sphere
Livello	MASTER
Dati tecnici di illuminazione	
Codice colore	830 [CCT di 3.000 K]
Angolo del fascio (Nom)	200 °
Flusso luminoso (Nom)	3700 lm
Designazione colore	Bianco (WH)
Temperatura di colore correlata (Nom)	3000 K
Efficienza luminosa (specificata) (Nom)	142,00 lm/W
Uniformità del colore	<6
Indice di resa dei colori (Nom)	80

LLMF a fine durata vita nominale (Nom)	70 %
Funzionamento e parte elettrica	
Frequenza di ingresso	Da 30 K a 60 K Hz
Power (Rated) (Nom)	26 W
Corrente lampada (Max)	620 mA
Corrente lampada (Min)	300 mA
Wattaggio equivalente	54 W
Tempo di avvio (Nom)	0,5 s
Tempo di riscaldamento al 60% luce (Nom)	0,5 s
Fattore di potenza (Nom)	0,9
Tensione (Nom)	20-90 V
Temperatura	
Temp. ambiente (Max)	45 °C
Temp. ambiente (Min)	-20 °C
Temp. di stoccaggio (Max)	65 °C
Temp. di stoccaggio (Min)	-40 °C

MASTER LEDtube InstantFit HF T5

Temp. massima involucro (Nom)	55 °C
-------------------------------	-------

Controlli e regolazione del flusso

Regolabile	Si - Verifica la compatibilità dei reattori
------------	---

Meccanica e corpo

Finitura lampadina	Smerigliata
Materiale della lampadina	Glass
Lunghezza prodotto	1200 mm
Forma lampadina	Tube, terminazione doppia

Approvazione e applicazione

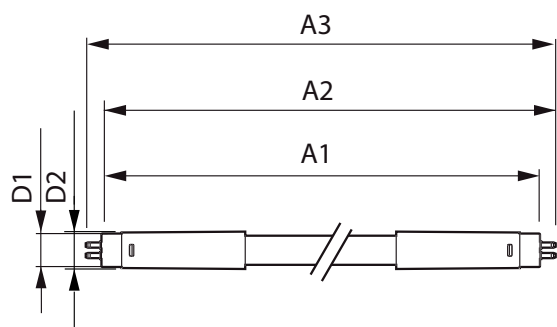
Classe di efficienza energetica	E
Prodotto per il risparmio energetico	Yes
Marchi di approvazione	RoHS compliance TUV Marchio CE KEMA Keur certificate

Consumo energetico kWh/1000 h	26 kWh
Numero di registrazione EPREL	406209

Dati del prodotto

Codice prodotto completo	871869974951400
Nome prodotto ordine	Master LEDtube HF 1200mm HO 26W 830 T5 OE
EAN/UPC - Prodotto	8718699749514
Codice d'ordine	74951400
Codice locale	MLT554830G1
Numeratore SAP - Quantità per confezione	1
Numeratore - Confezioni per scatola esterna	10
Materiale SAP	929002352002
Peso netto (al pezzo)	0,160 kg

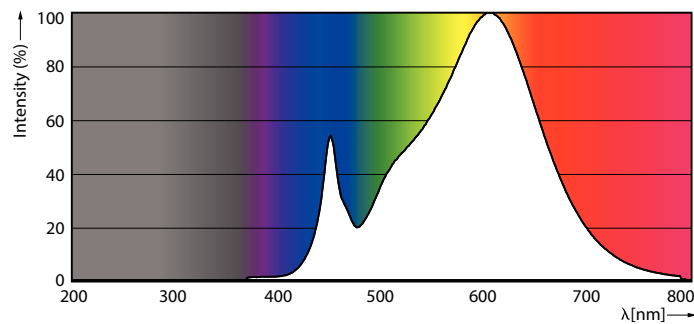
Disegno tecnico



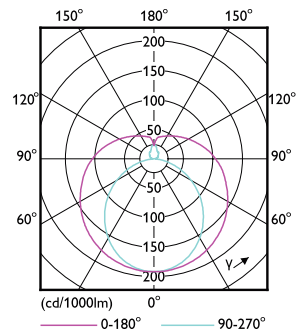
Master LEDtube HF 1200mm HO 26W 830 T5 OE

Product	D1	D2	A1	A2	A3
Master LEDtube HF 1200mm HO 26W 830 T5 OE	15,5 mm	19 mm	1149 mm	1156 mm	1163 mm

Fotometrie



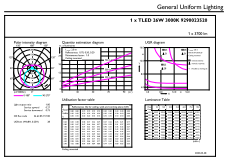
LEDtube MAS 26W G5 3700lm 830



LEDtube MAS 26W G5 3700lm

MASTER LEDtube InstantFit HF T5

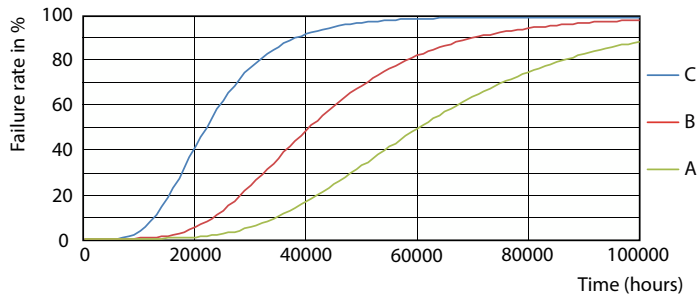
Fotometrie



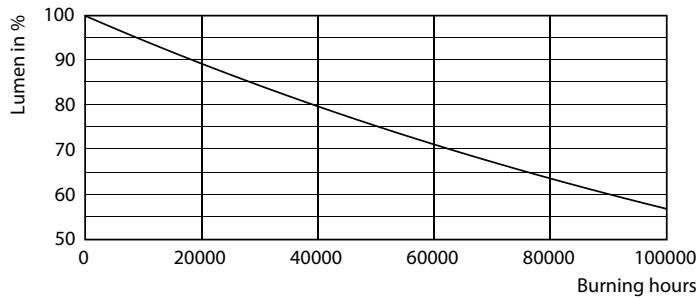
© 2023 Philips Lighting B.V. Page 1/1

LEDtube MAS 26W G5 3700lm 830 1200mm

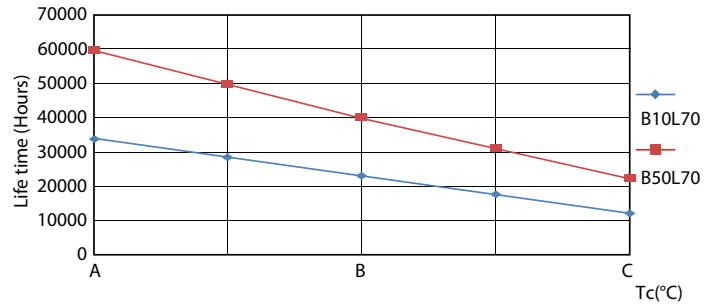
Durata



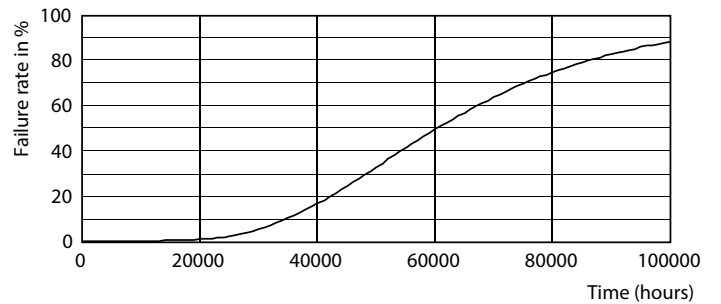
FailureRate



Lumen Maintenance Diagram



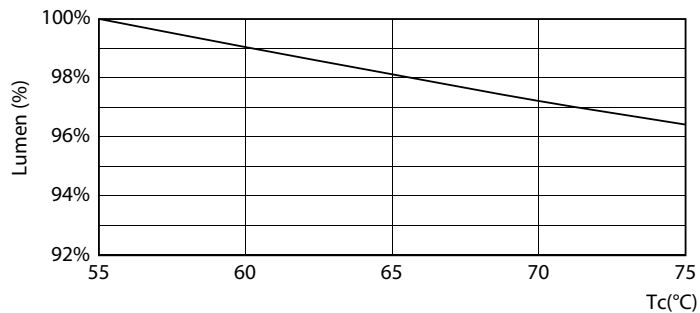
LifetimeVsTc



Life Expectancy Diagram

MASTER LEDtube InstantFit HF T5

Durata



LEDtube 26W 60K LumenVsTc 1

