



# MASTER LEDtube InstantFit HF T5



## Master LEDtube HF 1200mm HO 26W 865 T5 OE

Philips MASTER LEDtube InstantFit T5 integra una sorgente luminosa LED in un fattore di forma fluorescente tradizionale. Il design esclusivo crea un aspetto visivo perfettamente uniforme, indistinguibile da quello degli apparecchi fluorescenti tradizionali. Philips MASTER LEDtube InstantFit T5 è la soluzione ideale per chi ha esigenze di emissione luminosa molto specifiche e desidera ottimizzare il valore nel tempo. Un grande risparmio energetico o una durata di vita più lunga si traducono in un periodo di ammortamento migliore e in un migliore costo totale di proprietà.

### Dati del prodotto

Informazioni generali	
Attacco	G5 [ G5]
Conformità a RoHS EU	Si
Durata nominale (Nom)	60000 h
Ciclo di commutazione on/off	50.000 X
Tipo tecnico	26-54W
Riferimento di misurazione del flusso	Sphere
Dati tecnici di illuminazione	
Codice colore	865 [ CCT di 6.500 K]
Angolo del fascio (Nom)	200 °
Flusso luminoso (Nom)	3900 lm
Designazione colore	Bianca fredda
Temperatura di colore correlata (Nom)	6500 K
Efficienza luminosa (specificata) (Nom)	150,00 lm/W
Uniformità del colore	<6
Indice di resa dei colori (Nom)	80

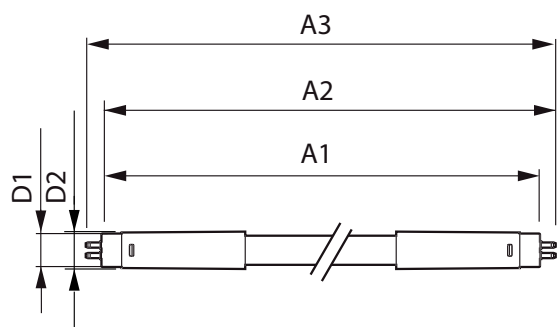
LLMF a fine durata vita nominale (Nom)	70 %
Funzionamento e parte elettrica	
Frequenza di ingresso	Da 30 K a 60 K Hz
Power (Rated) (Nom)	26 W
Corrente lampada (Max)	620 mA
Corrente lampada (Min)	300 mA
Tempo di avvio (Nom)	0,5 s
Tempo di riscaldamento al 60% luce (Nom)	0.5 s
Fattore di potenza (Nom)	0.9
Tensione (Nom)	20-90 V
Temperatura	
Temp. ambiente (Max)	45 °C
Temp. ambiente (Min)	-20 °C
Temp. di stoccaggio (Max)	65 °C
Temp. di stoccaggio (Min)	-40 °C

# MASTER LEDtube InstantFit HF T5

Temp. massima involucro (Nom)	55 °C
<b>Controlli e regolazione del flusso</b>	
Regolabile	Solo con dimmer specifici
<b>Meccanica e corpo</b>	
Finitura lampadina	Smerigliata
Materiale della lampadina	Glass
Lunghezza prodotto	1200 mm
Forma lampadina	Tubo, terminazione doppia
<b>Approvazione e applicazione</b>	
Classe di efficienza energetica	D
Prodotto per il risparmio energetico	Yes
Marchi di approvazione	RoHS compliance Marchio CE KEMA Keur certificate

Consumo energetico kWh/1000 h	26 kWh
Numero di registrazione EPREL	406211
<b>Dati del prodotto</b>	
Codice prodotto completo	871869974955200
Nome prodotto ordine	Master LEDtube HF 1200mm HO 26W 865 T5 OE
EAN/UPC - Prodotto	8718699749552
Codice d'ordine	74955200
Codice locale	MLT554865G1
Numeratore SAP - Quantità per confezione	1
Numeratore - Confezioni per scatola esterna	10
Materiale SAP	929002352202
Peso netto SAP (Pezzo)	0,240 kg

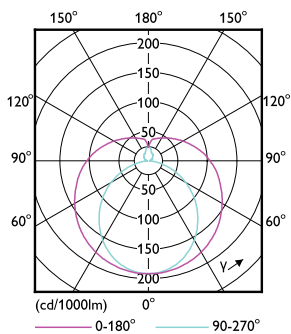
## Disegno tecnico



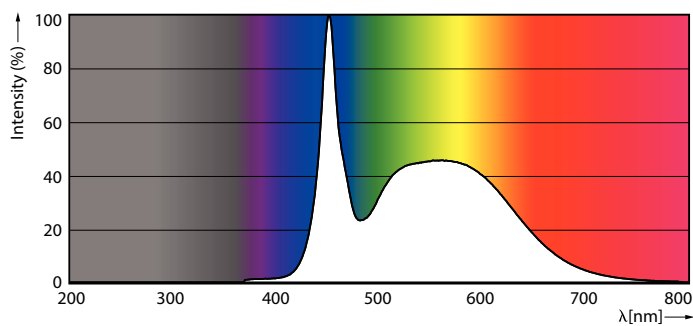
TLED 1200mm HF 26W 3900lm 6500K G5

Product	D1	D2	A1	A2	A3
Master LEDtube HF 1200mm HO 26W 865 T5 OE	15,5 mm	19 mm	1149 mm	1156 mm	1163 mm

## Fotometrie



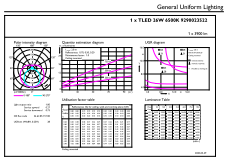
LEDtube MAS 26W G5 3700lm



LEDtube MAS 26W G5 3900lm 865

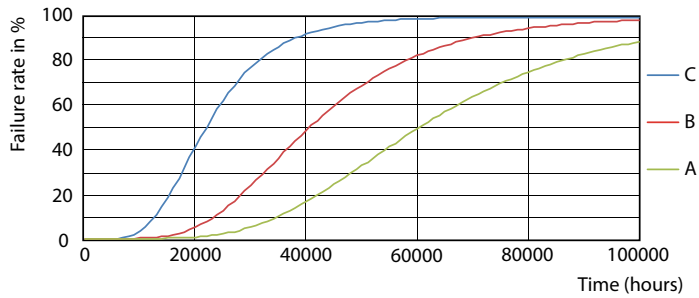
# MASTER LEDtube InstantFit HF T5

## Fotometrie

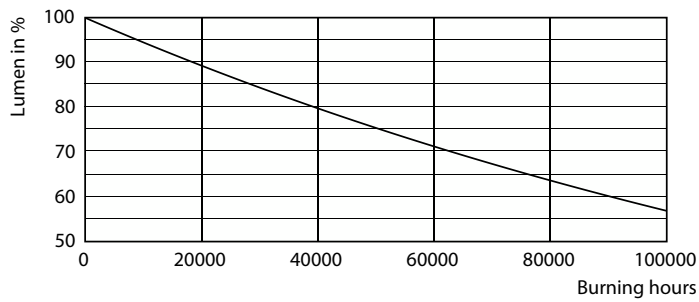


LEDtube MAS 26W G5 3900lm 865 1200mm

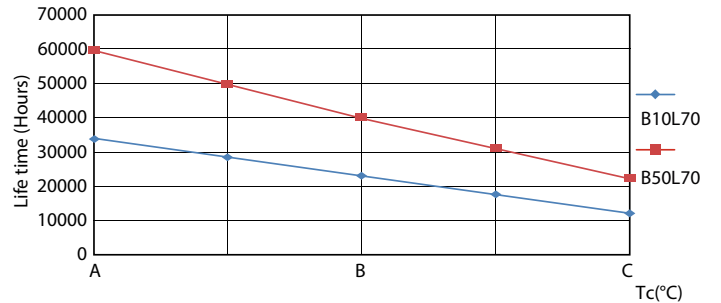
## Durata



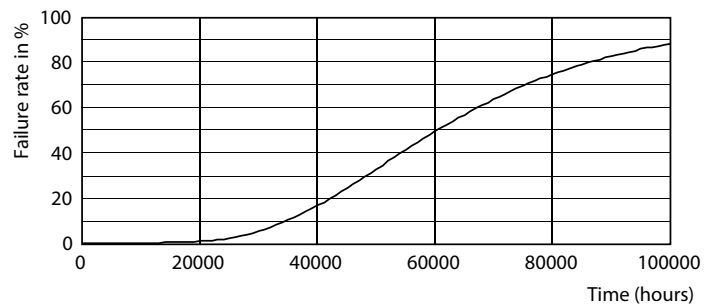
LEDtube\_60K\_FailureRate



LEDtube\_60K



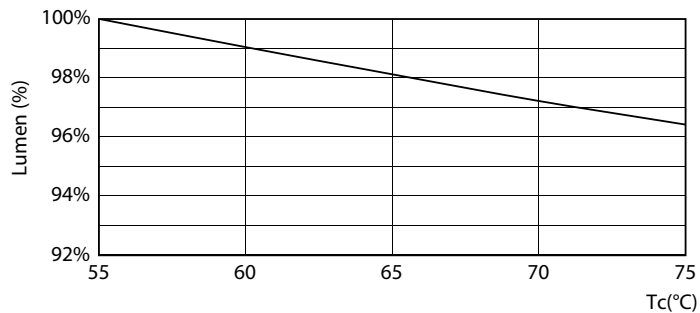
LEDtube\_60K\_LifetimeVsTc



LEDtube\_60K

## MASTER LEDtube InstantFit HF T5

### Durata



LEDtube 26W 60K LumenVsTc 1

