



MASTER LEDtube InstantFit HF T5



Master LEDtube HF 1500mm HO 26W 830 T5 OE

Philips MASTER LEDtube integra una sorgente luminosa LED in una forma fluorescente tradizionale. Il suo design esclusivo crea un aspetto visivo perfettamente uniforme, identico a quello degli apparecchi fluorescenti tradizionali. Questi tubi di illuminazione T5 sono la scelta ideale per performance assolute e sono progettati per resistere alle condizioni di tutti i giorni. I risparmi impareggiabili grazie al basso consumo energetico e a una durata eccezionalmente lunga rendono questi tubi LED T5 la soluzione ideale per qualsiasi applicazione esigente.

Dati del prodotto

| Informazioni generali | |
|---------------------------------------|----------|
| Attacco | G5 [G5] |
| Marchio CE | Si |
| Conformità a RoHS EU | Si |
| Durata nominale (Nom) | 60000 h |
| Ciclo di commutazione on/off | 50000 |
| Riferimento di misurazione del flusso | Sphere |
| Livello | MASTER |

| Dati tecnici di illuminazione | |
|---|-----------------------|
| Codice colore | 830 [CCT di 3.000 K] |
| Angolo del fascio (Nom) | 200 ° |
| Flusso luminoso (Nom) | 3700 lm |
| Designazione colore | Bianco (WH) |
| Temperatura di colore correlata (Nom) | 3000 K |
| Efficienza luminosa (specificata) (Nom) | 142,00 lm/W |
| Uniformità del colore | <6 |
| Indice di resa dei colori (Nom) | 80 |

| | |
|--|------|
| LLMF a fine durata vita nominale (Nom) | 70 % |
|--|------|

| Funzionamento e parte elettrica | |
|--|--------------------|
| Frequenza di ingresso | Da 20 K a 140 K Hz |
| Power (Rated) (Nom) | 26 W |
| Corrente lampada (Max) | 420 mA |
| Corrente lampada (Min) | 150 mA |
| Wattaggio equivalente | 49 W |
| Tempo di avvio (Nom) | 0,5 s |
| Tempo di riscaldamento al 60% luce (Nom) | 0.5 s |
| Fattore di potenza (Nom) | 0.9 |
| Tensione (Nom) | 60-120 V |

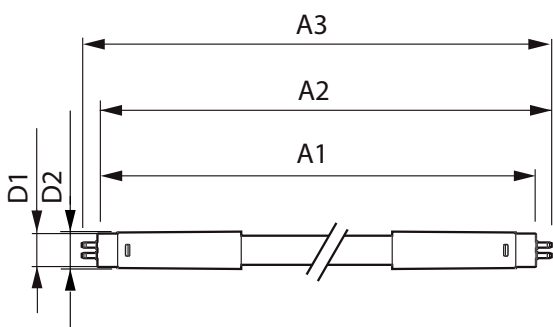
| Temperatura | |
|---------------------------|--------|
| Temp. ambiente (Max) | 45 °C |
| Temp. ambiente (Min) | -20 °C |
| Temp. di stoccaggio (Max) | 65 °C |
| Temp. di stoccaggio (Min) | -40 °C |

MASTER LEDtube InstantFit HF T5

| | |
|---|---|
| Temp. massima involucro (Nom) | 50 °C |
| Controlli e regolazione del flusso | |
| Regolabile | Si - Verifica la compatibilità dei reattori |
| Meccanica e corpo | |
| Finitura lampadina | Smerigliata |
| Materiale della lampadina | Glass |
| Lunghezza prodotto | 1500 mm |
| Forma lampadina | Tubo, terminazione doppia |
| Approvazione e applicazione | |
| Classe di efficienza energetica | E |
| Prodotto per il risparmio energetico | Yes |
| Marchi di approvazione | RoHS compliance TUV Marchio CE KEMA Keur certificate |

| | |
|---|---|
| Consumo energetico kWh/1000 h | 26 kWh |
| Numero di registrazione EPREL | 406212 |
| Dati del prodotto | |
| Codice prodotto completo | 871869974957600 |
| Nome prodotto ordine | Master LEDtube HF 1500mm HO 26W 830 T5 OE |
| EAN/UPC - Prodotto | 8718699749576 |
| Codice d'ordine | 74957600 |
| Codice locale | MLT549830G1 |
| Numeratore SAP - Quantità per confezione | 1 |
| Numeratore - Confezioni per scatola esterna | 10 |
| Materiale SAP | 929002352302 |
| Peso netto (al pezzo) | 0,196 kg |

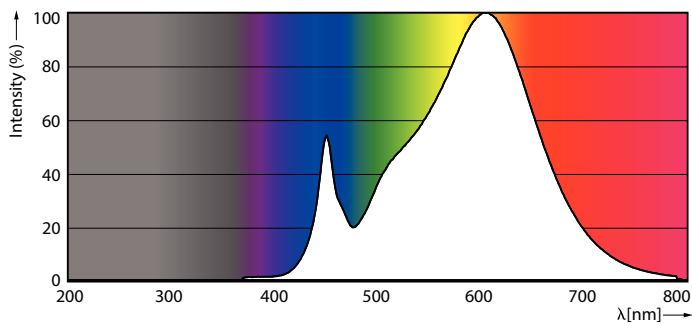
Disegno tecnico



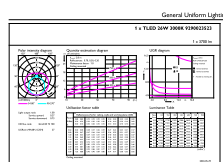
Master LEDtube HF 1500mm HO 26W 830 T5 OE

| Product | D1 | D2 | A1 | A2 | A3 |
|--|---------|-------|---------|---------|---------|
| Master LEDtube HF 1500mm HO 26W 830 T5 OE | 15,5 mm | 19 mm | 1449 mm | 1456 mm | 1463 mm |

Fotometrie



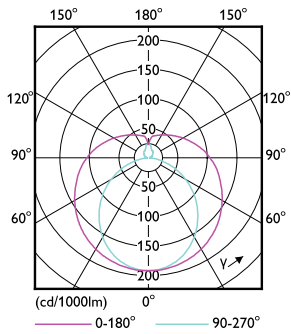
LEDtube MAS 26W G5 3700lm 830



LEDtube MAS 26W G5 3700lm 830 1500mm

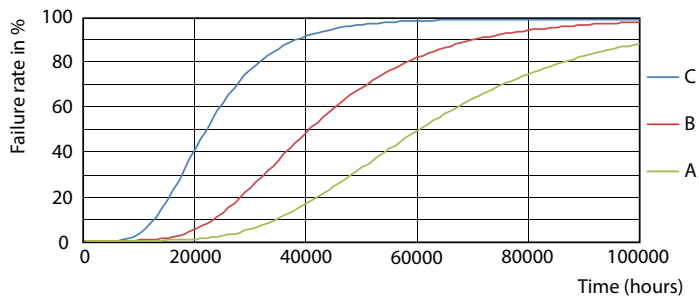
MASTER LEDtube InstantFit HF T5

Fotometrie

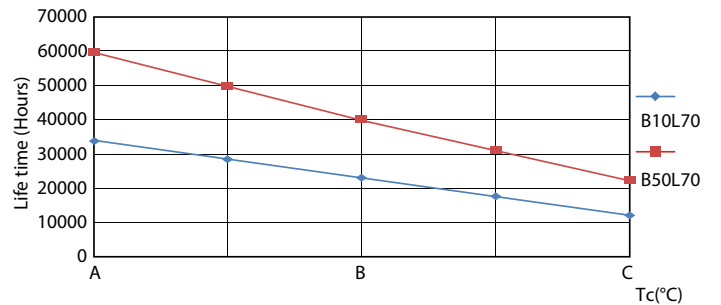


LEDtube MAS 26W G5 3700lm

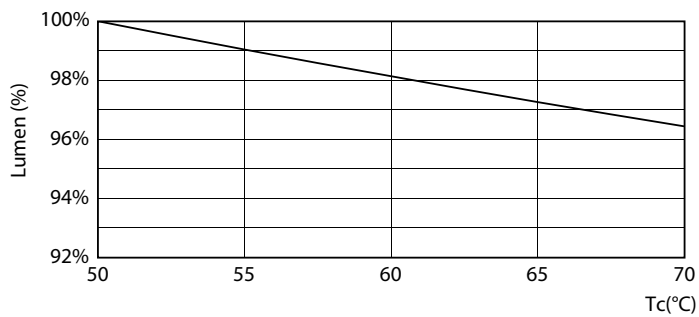
Durata



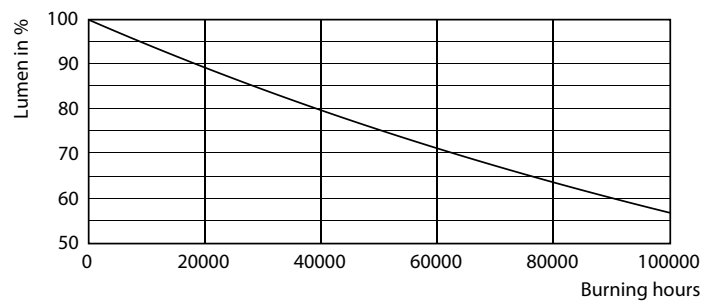
FailureRate



LifetimeVsTc



LEDtube 26W 60K LumenVsTc 2



Lumen Maintenance Diagram

MASTER LEDtube InstantFit HF T5

Durata



Life Expectancy Diagram

