



ProFlood LED

BCP608 LED84/740 II EB D9 SHUT GR10714

PROFLOOD LED - LED Multi-die - LED - Power supply unit regulating with constant light output - Symmetrical - Vetro temperato GT - 40° - Mounting bracket adjustable

ProFlood LED è un proiettore impermeabile che rende possibili proiezione dell'immagine e cornici luminose creative: un efficace strumento che offre ai progettisti dell'illuminazione massima libertà creativa. È infatti possibile regolare l'emissione del proiettore per adattarsi in modo preciso alle condizioni ambientali o per creare un effetto particolare, "scolpendo" virtualmente la luce.

Dati del prodotto

Informazioni generali		Periodo di garanzia	
Codice famiglia lampada	LED-MD [LED Multi-die]	Periodo di garanzia	5 anni
Colore sorgente luminosa	740 bianco neutro	Tipo di ottica aree esterne	Symmetrical
Sorgente luminosa sostituibile	No	Emissione luminosa costante	No
Numero di unità elettriche	1 unit	Numero di prodotti sotto interruttore magnetotermico (16A tipo B)	1
Driver/unità alimentazione/trasformatore	PSR-CLO [Power supply unit regulating with constant light output]	Conformità a RoHS EU	Si
Driver incluso	Si	Tipo di motore LED	LED
Tipo copertura ottica/lenti	GT [Vetro temperato GT]	Classe assistenza	Apparecchio per illuminazione di Classe B dotato di alcune parti riparabili dall'utente (quando applicabile): driver, unità di controllo, dispositivo di protezione da sovratensioni, copertura frontale e parti meccaniche
Ampiezza fascio luminoso dell'apparecchio	40°	Codice famiglia prodotto	BCP608 [PROFLOOD LED]
Interfaccia di controllo	-	Dati tecnici di illuminazione	
Connesione	Unità di connessione 3 poli	Tasso di emissione luminosa verso l'alto	0,67
Cavo	-		
Classe di protezione IEC	Classe di isolamento II		
Marchio di infiammabilità	NO [-]		
Marchio CE	CE mark		
Marchio ENEC	-		

ProFlood LED

Angolo standard di inclinazione testa palo	0°
Angolo di inclinazione standard ingresso laterale	0°

Funzionamento e parte elettrica

Tensione in ingresso	220/240 V
Frequenza di ingresso	50 o 60 Hz
Corrente di spunto	43 A
Tempo di spunto	0,260 ms
Fattore di potenza (Min)	0.9

Controlli e regolazione del flusso

Regolabile	No
------------	----

Meccanica e corpo

Materiale del corpo	Alluminio
Materiale del riflettore	Vetro
Materiale ottico	Glass
Materiale copertura ottica/lenti	Vetro
Materiale fissaggio	Acciaio
Accessorio di montaggio	MBA [Mounting bracket adjustable]
Forma copertura ottica/lenti	Curved
Finitura copertura ottica/lenti	Trasparente
Lunghezza complessiva	674 mm
Larghezza complessiva	294 mm
Altezza complessiva	400 mm
Superficie di proiezione effettiva	0,12 m ²
Colore	Grigio GR
Dimensioni (Altezza x Larghezza x Profondità)	400 x 294 x 674 mm

Approvazione e applicazione

Codice di protezione ingresso	IP65 [Protetto contro la penetrazione di polvere, protetto contro i getti d'acqua]
Codice protezione impatti meccanici	IK06 [1 J]
Protezione da sovratensione (comune/differenziale)	Livello di protezione da sovratensione dell'apparecchio d'illuminazione fino a

6 kV in modalità differenziale e 10 kV in modalità comune

Classificazione di sostenibilità	-
----------------------------------	---

Rendimento iniziale (conformità IEC)

Flusso luminoso iniziale	5140 lm
Tolleranza flusso luminoso	+/-5%
Efficienza iniziale apparecchio LED	66 lm/W
Temperatura di colore corr. Iniziale	4000 K
Indice di resa dei colori iniz.	>70
Cromaticità iniziale	(0.3818,0.3797) 3-step
Potenza in ingresso iniziale	78 W
Tolleranza consumo energetico	+/-5%
Tolleranza Indice di resa dei colori iniz.	+/-2

Rendimento nel tempo (conformità IEC)

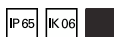
Frequenza di guasto dell'alimentatore di controllo alla vita utile mediana pari a 50000 h	5 %
Ciclo di vita medio dei lumen* pari a 50000 h	L80

Condizioni di applicazione

Intervallo temperatura ambiente	Da -20 a +50 °C
Temperatura ambiente performance Tq	25 °C
Livello regolazione massimo	Non applicabile

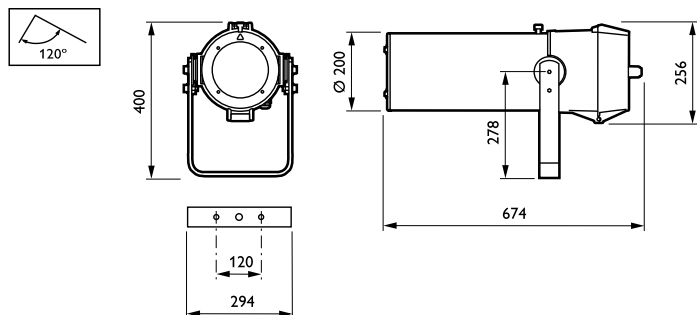
Dati del prodotto

Codice prodotto completo	871951420426300
Nome prodotto ordine	BCP608 LED84/740 II EB D9 SHUT GR10714
EAN/UPC - Prodotto	8719514204263
Codice d'ordine	20426300
Codice locale	20426300
Numeratore SAP - Quantità per confezione	1
Numeratore - Confezioni per scatola esterna	1
Materiale SAP	912300057846
Peso netto (al pezzo)	30,500 kg



ProFlood LED

Disegno tecnico



BCP608 LED84/740 II EB D9 SHUT GR10714

