



# MASTER LEDtube InstantFit HF T5



## Master LEDtube HF 600mm HE 8W 865 T5

Philips MASTER LEDtube integra una sorgente luminosa LED in una forma fluorescente tradizionale. Il suo design esclusivo crea un aspetto visivo perfettamente uniforme, identico a quello degli apparecchi fluorescenti tradizionali. Questi tubi di illuminazione T5 sono la scelta ideale per performance assolute e sono progettati per resistere alle condizioni di tutti i giorni. I risparmi impareggiabili grazie al basso consumo energetico e a una durata eccezionalmente lunga rendono questi tubi LED T5 la soluzione ideale per qualsiasi applicazione esigente.

### Dati del prodotto

Informazioni generali	
Attacco	G5 [ G5]
Marchio CE	Si
Conformità a RoHS EU	Si
Durata nominale (Nom)	60000 h
Ciclo di commutazione on/off	50000
Riferimento di misurazione del flusso	Sphere
Livello	MASTER
Dati tecnici di illuminazione	
Codice colore	865 [ CCT di 6.500 K]
Angolo del fascio (Nom)	200 °
Flusso luminoso (Nom)	1050 lm
Designazione colore	Bianca fredda
Temperatura di colore correlata (Nom)	6500 K
Efficienza luminosa (specificata) (Nom)	131 lm/W
Uniformità del colore	<6
Indice di resa dei colori (Nom)	80

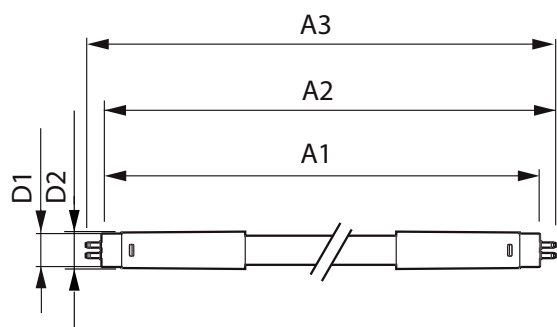
LLMF a fine durata vita nominale (Nom)	70 %
Funzionamento e parte elettrica	
Frequenza di ingresso	Da 30 K a 100 K Hz
Power (Rated) (Nom)	8 W
Corrente lampada (Max)	350 mA
Corrente lampada (Min)	150 mA
Wattaggio equivalente	14 W
Tempo di avvio (Nom)	0,5 s
Tempo di riscaldamento al 60% luce (Nom)	0.5 s
Fattore di potenza (Nom)	0.92
Tensione (Nom)	40-70 V
Temperatura	
Temp. ambiente (Max)	45 °C
Temp. ambiente (Min)	-20 °C
Temp. di stoccaggio (Max)	65 °C
Temp. di stoccaggio (Min)	-40 °C

# MASTER LEDtube InstantFit HF T5

Temp. massima involucro (Nom)	65 °C
<b>Controlli e regolazione del flusso</b>	
Regolabile	Si - Verifica la compatibilità dei reattori
<b>Meccanica e corpo</b>	
Finitura lampadina	Smerigliata
Materiale della lampadina	Glass
Lunghezza prodotto	600 mm
Forma lampadina	Tubo, terminazione doppia
<b>Approvazione e applicazione</b>	
Classe di efficienza energetica	E
Prodotto per il risparmio energetico	Yes
Marchi di approvazione	RoHS compliance TUV Marchio CE KEMA Keur certificate

Consumo energetico kWh/1000 h	8 kWh
Numero di registrazione EPREL	406185
<b>Dati del prodotto</b>	
Codice prodotto completo	871869674327000
Nome prodotto ordine	Master LEDtube HF 600mm HE 8W 865 T5
EAN/UPC - Prodotto	8718696743270
Codice d'ordine	74327000
Codice locale	MLT514865
Numeratore SAP - Quantità per confezione	1
Numeratore - Confezioni per scatola esterna	10
Materiale SAP	929001390902
Peso netto (al pezzo)	0,080 kg

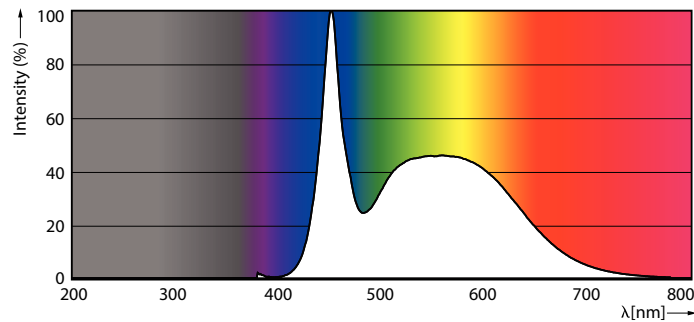
## Disegno tecnico



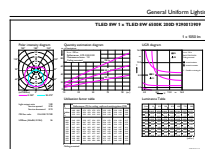
Master LEDtube HF 600mm HE 8W 865 T5

Product	D1	D2	A1	A2	A3
Master LEDtube HF 600mm HE 8W 865 T5	15,5 mm	18,8 mm	549 mm	556,1 mm	563,2 mm

## Fotometrie



LEDtubes, TLED T12 120-277V 20W 6500K G13



LEDtube 600mm 8W G5 865 1050lm

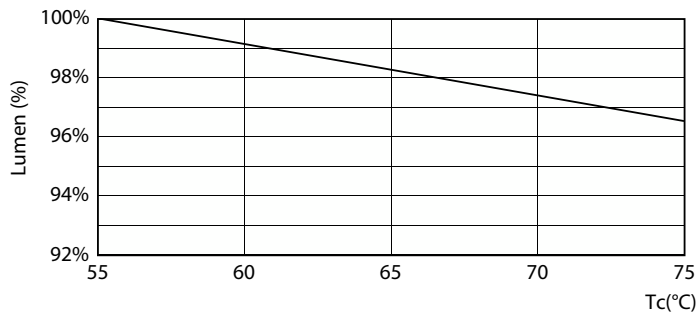
# MASTER LEDtube InstantFit HF T5

## Fotometrie

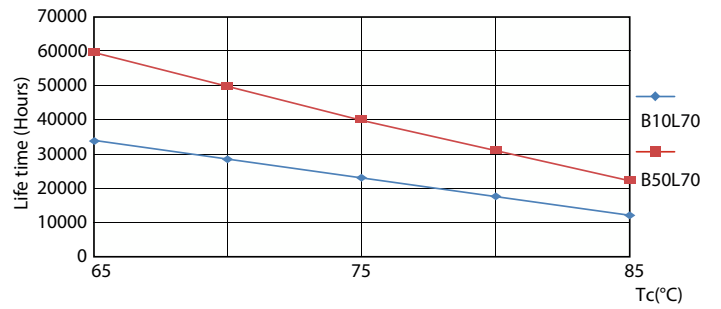


LEDtube 600mm 8W G5 830 1000lm

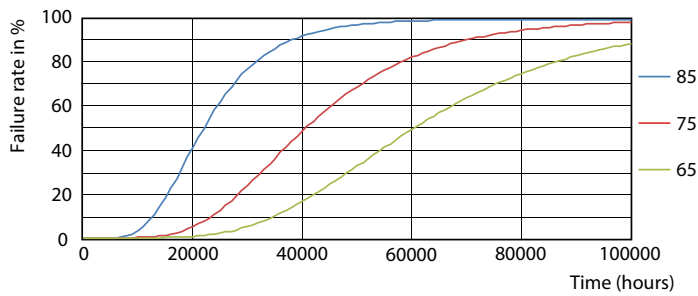
## Durata



LumenVsTc



LifetimeVsTc



FailureRate



Lumen Maintenance Diagram

# MASTER LEDtube InstantFit HF T5

## Durata



### Life Expectancy Diagram

