

# MasterConnect LEDtube EM/Mains T8



## MasterConnect LEDtube IA 1200mm UO 16W865 T8

Siamo lieti di presentare MasterConnect LEDtubes, lampade a T8 retrofit connesse che rappresentano un modo facile e ottimale per passare all'illuminazione connessa. L'illuminazione neon LED MasterConnect si configurano senza difficoltà tramite un'app intuitiva e possono essere programmate per ottimizzare il risparmio energetico, offrendo nel contempo illuminazione wireless e automatizzata per darti comodità e praticità. In più, sono pienamente scalabili e aggiornabili. Per sfruttare altri elementi, come il telecomando o una dashboard di gestione, puoi semplicemente mantenere le lampade già installate e aggiungere un gateway per ottenere tutti i vantaggi di un sistema basato su cloud. Non c'è modo migliore per portare le soluzioni di illuminazione a un nuovo livello.

### Dati del prodotto

Informazioni generali	
Attacco	G13 [ Medium Bi-Pin Fluorescent ]
Marchio CE	Si
Conformità a RoHS EU	Si
Durata nominale (Nom)	60000 h
Ciclo di commutazione on/off	200000
Riferimento di misurazione del flusso	Sphere
Livello	MasterConnect
Dati tecnici di illuminazione	
Codice colore	865 [ CCT di 6.500 K ]
Angolo del fascio (Nom)	160 °
Flusso luminoso (Nom)	2500 lm

Designazione colore	Bianca fredda
Temperatura di colore correlata (Nom)	6500 K
Efficienza luminosa (specificata) (Nom)	156 lm/W
Uniformità del colore	<6
Indice di resa dei colori (Nom)	83
LLMF a fine durata vita nominale (Nom)	70 %
Funzionamento e parte elettrica	
Frequenza di ingresso	Da 50 a 60 Hz
Power (Rated) (Nom)	16 W
Corrente lampada (Max)	76 mA
Corrente lampada (Min)	69 mA
Wattaggio equivalente	36 W

# MasterConnect LEDtube EM/Mains T8

Tempo di avvio (Nom)	0,5 s
Tempo di riscaldamento al 60% luce (Nom)	0.5 s
Fattore di potenza (Nom)	0.9
Tensione (Nom)	220-240 V

## Temperatura

Temp. ambiente (Max)	45 °C
Temp. ambiente (Min)	-20 °C
Temp. di stoccaggio (Max)	65 °C
Temp. di stoccaggio (Min)	-40 °C
Temp. massima involucro (Nom)	50 °C

## Controlli e regolazione del flusso

Regolabile	Wireless Dim
------------	--------------

## Meccanica e corpo

Lunghezza prodotto	1200 mm
Forma lampadina	Tube, terminazione doppia

## Approvazione e applicazione

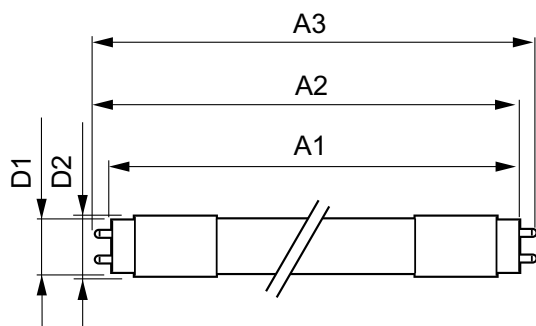
Classe di efficienza energetica	D
---------------------------------	---

Prodotto per il risparmio energetico	Yes
Marchi di approvazione	RoHS compliance TUV Marchio CE KEMA Keur certificate
Consumo energetico kWh/1000 h	16 kWh
Numero di registrazione EPREL	406201

## Dati del prodotto

Codice prodotto completo	871869966972000
Nome prodotto ordine	MasterConnect LEDtube IA 1200mm UO 16W865 T8
EAN/UPC - Prodotto	8718699669720
Codice d'ordine	66972000
Codice locale	MLTCON36865UOG2
Numeratore SAP - Quantità per confezione	1
Numeratore - Confezioni per scatola esterna	10
Materiale SAP	929002210502
Peso netto (al pezzo)	0,230 kg

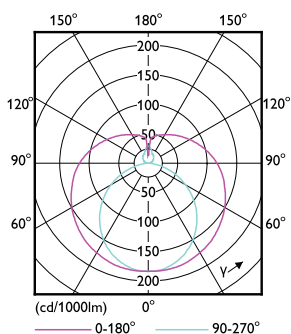
## Disegno tecnico



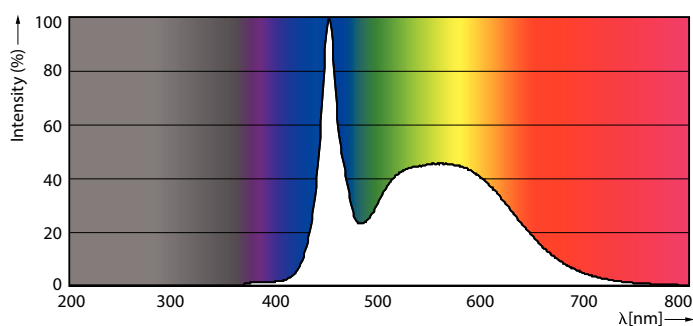
MasterConnect LEDtube IA 1200mm UO 16W865 T8

Product	D1	D2	A1	A2	A3
MasterConnect LEDtube IA 1200mm UO 16W865 T8	25,8 mm	28 mm	1198,2 mm	1205,3 mm	1212,4 mm

## Fotometrie



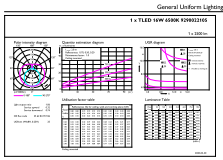
MC LEDtube 16W G13 2500lm



MC LEDtube G13 865

# MasterConnect LEDtube EM/Mains T8

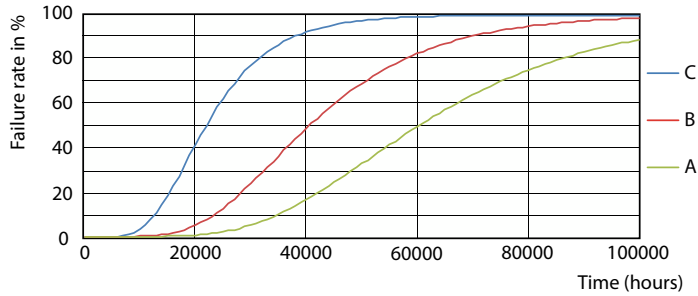
## Fotometrie



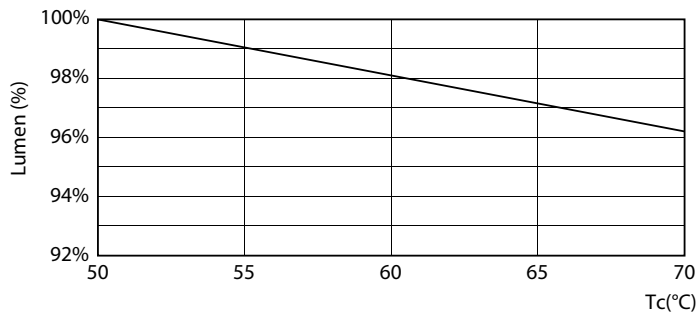
© 2023 Philips Lighting B.V. Page 1/1

MC LEDtube 16W G13 2500lm 865

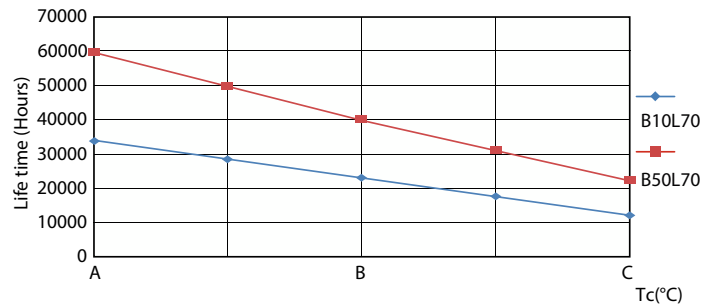
## Durata



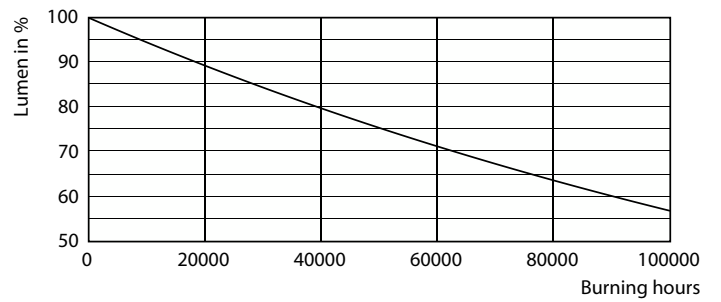
FailureRate



MC LEDtube 16W 60K LumenVsTc



LifetimeVsTc



Lumen Maintenance Diagram

# MasterConnect LEDtube EM/Mains T8

## Durata



### Life Expectancy Diagram

