

# MasterConnect LEDtube EM/Mains T8



## MasterConnect LEDtube IA 1500mm UO 25W865 T8

Siamo lieti di presentare MasterConnect LEDtubes, lampade a T8 retrofit connesse che rappresentano un modo facile e ottimale per passare all'illuminazione connessa. L'illuminazione neon LED MasterConnect si configurano senza difficoltà tramite un'app intuitiva e possono essere programmate per ottimizzare il risparmio energetico, offrendo nel contempo illuminazione wireless e automatizzata per darti comodità e praticità. In più, sono pienamente scalabili e aggiornabili. Per sfruttare altri elementi, come il telecomando o una dashboard di gestione, puoi semplicemente mantenere le lampade già installate e aggiungere un gateway per ottenere tutti i vantaggi di un sistema basato su cloud. Non c'è modo migliore per portare le soluzioni di illuminazione a un nuovo livello.

### Dati del prodotto

Informazioni generali	
Attacco	G13 [ Medium Bi-Pin Fluorescent ]
Conformità a RoHS EU	Sì
Durata nominale (Nom)	60000 h
Ciclo di commutazione on/off	20.0000 X
Tipo tecnico	25-58W
Riferimento di misurazione del flusso	Sphere
Dati tecnici di illuminazione	
Codice colore	865 [ CCT di 6.500 K ]
Angolo del fascio (Nom)	160 °
Flusso luminoso (Nom)	3700 lm
Designazione colore	Bianca fredda

Temperatura di colore correlata (Nom)	6500 K
Efficienza luminosa (specificata) (Nom)	148 lm/W
Uniformità del colore	<6
Indice di resa dei colori (Nom)	83
LLMF a fine durata vita nominale (Nom)	70 %
Funzionamento e parte elettrica	
Frequenza di ingresso	Da 50 a 60 Hz
Power (Rated) (Nom)	25 W
Corrente lampada (Max)	117 mA
Corrente lampada (Min)	108 mA
Tempo di avvio (Nom)	0,5 s
Tempo di riscaldamento al 60% luce (Nom)	0.5 s

# MasterConnect LEDtube EM/Mains T8

Fattore di potenza (Nom)	0.9
Tensione (Nom)	220-240 V

## Temperatura

Temp. ambiente (Max)	45 °C
Temp. ambiente (Min)	-20 °C
Temp. di stoccaggio (Max)	65 °C
Temp. di stoccaggio (Min)	-40 °C
Temp. massima involucro (Nom)	65 °C

## Controlli e regolazione del flusso

Regolabile	Wireless Dim
------------	--------------

## Meccanica e corpo

Lunghezza prodotto	1500 mm
Forma lampadina	Tube, terminazione doppia

## Approvazione e applicazione

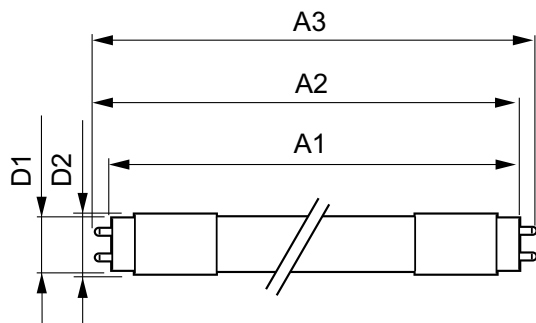
Classe di efficienza energetica	D
Prodotto per il risparmio energetico	Yes

Marchi di approvazione	TUV
Marchi di approvazione	RoHS compliance Marchio CE KEMA Keur certificate
Consumo energetico kWh/1000 h	25 kWh
Numero di registrazione EPREL	406203

## Dati del prodotto

Codice prodotto completo	871869966978200
Nome prodotto ordine	MasterConnect LEDtube IA 1500mm UO 25W865 T8
EAN/UPC - Prodotto	8718699669782
Codice d'ordine	66978200
Codice locale	MLTCON58865UOG2
Numeratore SAP - Quantità per confezione	1
Numeratore - Confezioni per scatola esterna	10
Materiale SAP	929002210902
Copy Net Weight (Pecce)	0,450 kg

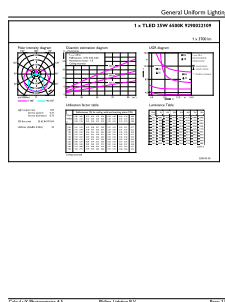
## Disegno tecnico



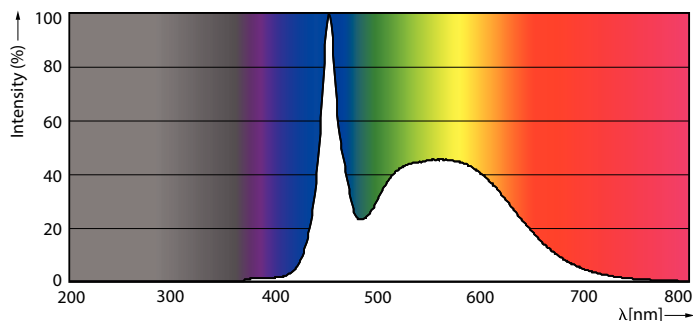
MasterConnect LEDtube IA 1500mm UO 25W865 T8

Product	D1	D2	A1	A2	A3
MasterConnect LEDtube IA 1500mm UO 25W865 T8	25,8 mm	28 mm	1498,7 mm	1505,8 mm	1512,9 mm

## Fotometrie



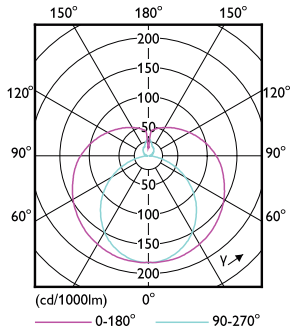
MC LEDtube 25W G13 3700lm 865



MC LEDtube G13 865

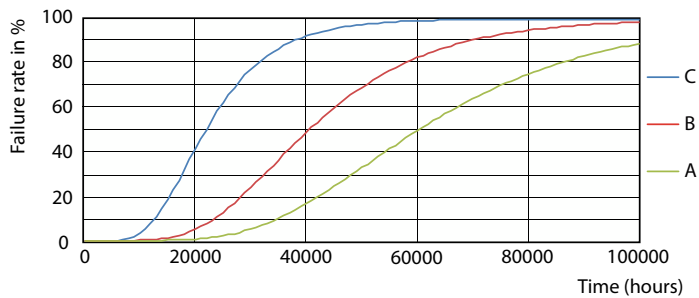
# MasterConnect LEDtube EM/Mains T8

## Fotometrie

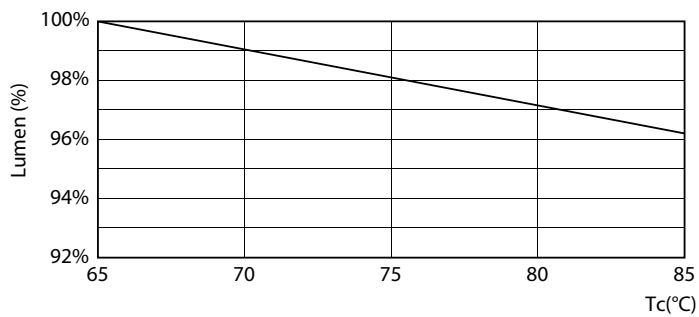


MC LEDtube G13

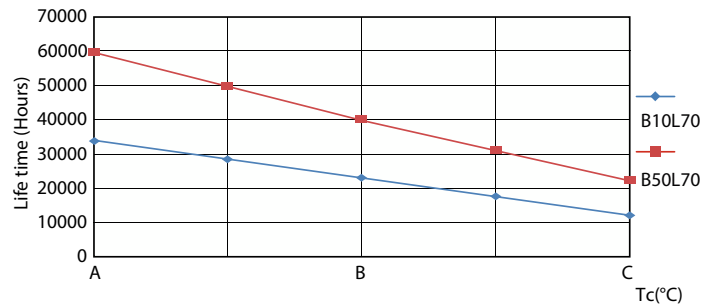
## Durata



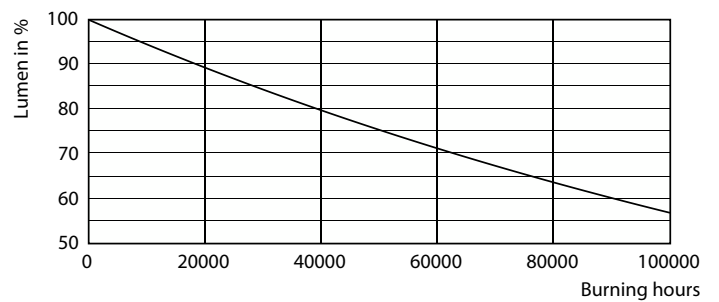
FailureRate



MC LEDtube 25W 60K LumenVsTc



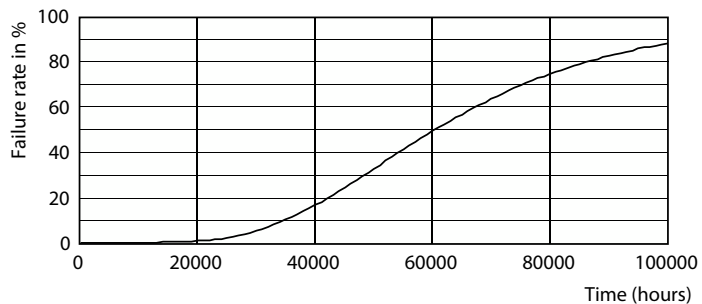
LifetimeVsTc



Lumen Maintenance Diagram

# MasterConnect LEDtube EM/Mains T8

## Durata



### Life Expectancy Diagram

