



MASTER LEDtube InstantFit HF

MASTER LEDtube HF 1200mm 14W 833 T8 FOOD

Philips MASTER LEDtube InstantFit T8 integra una sorgente luminosa LED in un fattore di forma fluorescente tradizionale. Il design esclusivo crea un aspetto visivo perfettamente uniforme, indistinguibile da quello degli apparecchi fluorescenti tradizionali. Philips MASTER LEDtube InstantFit T8 è la soluzione ideale per chi ha esigenze di illuminazione molto specifiche e desidera ottimizzare il valore nel tempo. Un grande risparmio energetico o una durata di vita più lunga si traducono in un periodo di ammortamento migliore e in un migliore costo totale di proprietà.

Warnings and safety

- NOTE: L'efficienza energetica totale e la distribuzione della luce di qualsiasi installazione in cui vengono impiegate queste lampade sono determinate dal design dell'installazione stessa.

Dati del prodotto

Informazioni generali	
Attacco	G13 [Medium Bi-Pin Fluorescent]
Conformità a RoHS EU	Si
Durata nominale (Nom)	60000 h
Ciclo di commutazione on/off	50000
Livello	MASTER
Dati tecnici di illuminazione	
Codice colore	833 [CCT di 3.300 K]
Angolo del fascio (Nom)	160 °
Flusso luminoso (Nom)	1000 lm
Designazione colore	Bianco (WH)
Temperatura di colore correlata (Nom)	3300 K
Efficienza luminosa (specificata) (Nom)	71,00 lm/W

Uniformità del colore	<6
Indice di resa dei colori (Nom)	80
LLMF a fine durata vita nominale (Nom)	70 %
Funzionamento e parte elettrica	
Frequenza di ingresso	20000-75000 Hz
Power (Rated) (Nom)	14 W
Corrente lampada (Max)	750 mA
Corrente lampada (Min)	300 mA
Tempo di avvio (Nom)	0,5 s
Tempo di riscaldamento al 60% luce (Nom)	0.5 s
Fattore di potenza (Nom)	0.9
Tensione (Nom)	30-80 V

MASTER LEDtube InstantFit HF

Temperatura

Temp. ambiente (Max)	45 °C
Temp. ambiente (Min)	-20 °C
Temp. di stoccaggio (intervallo)	Da -40 °C a 65 °C
Temp. di stoccaggio (Max)	65 °C
Temp. di stoccaggio (Min)	-40 °C
Temp. massima involucro (Nom)	55 °C

Controlli e regolazione del flusso

Regolabile	No
------------	----

Meccanica e corpo

Finitura lampadina	Smerigliata
Materiale della lampadina	Plastica
Lunghezza prodotto	1200 mm
Forma lampadina	Tube, terminazione doppia

Approvazione e applicazione

Prodotto per il risparmio energetico	Yes
--------------------------------------	-----

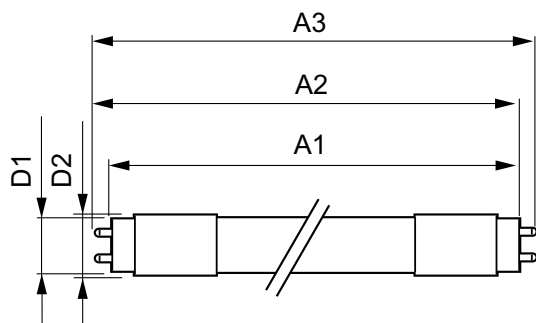
Marchi di approvazione	RoHS compliance Marchio CE KEMA Keur certificate
------------------------	--

Consumo energetico kWh/1000 h	14 kWh
-------------------------------	--------

Dati del prodotto

Codice prodotto completo	871951429616900
Nome prodotto ordine	MASTER LEDtube HF 1200mm 14W 833 T8 FOOD
EAN/UPC - Prodotto	8719514296169
Codice d'ordine	29616900
Codice locale	MLTUBE1200MEATH
Numeratore SAP - Quantità per confezione	1
Numeratore - Confezioni per scatola esterna	10
Materiale SAP	929002479402
Peso netto (al pezzo)	0,360 kg

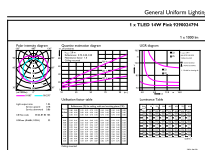
Disegno tecnico



MASTER LEDtube HF 1200mm 14W 833 T8 FOOD

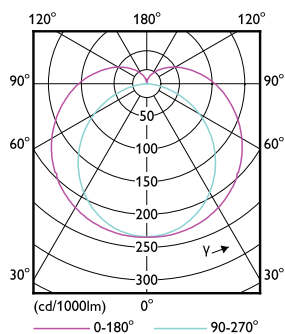
Product	D1	D2	A1	A2	A3
MASTER LEDtube HF 1200mm 14W 833 T8 FOOD	25,6 mm	28 mm	1198,1 mm	1205,2 mm	1212,3 mm

Fotometrie



General Lighting
1. T830 14W PWR 1000lm
GUL-GUL
Page 1/1

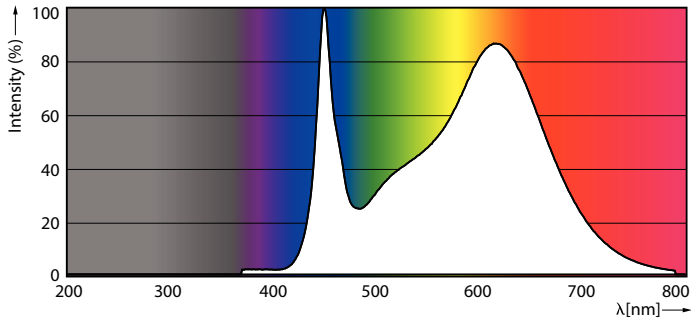
LEDtube MAS HF 14W G13 1000lm 833-GUL-GUL



LEDtube MAS HF 14W G13 1000lm-LDD-LDD

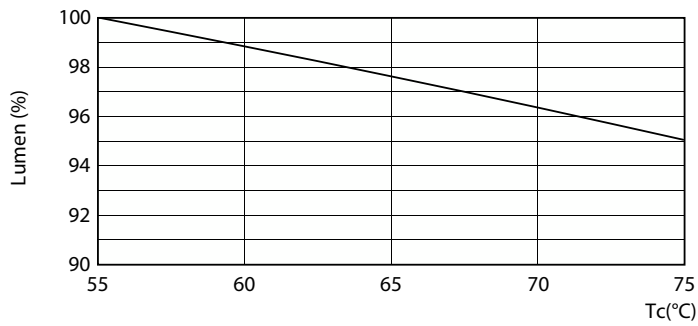
MASTER LEDtube InstantFit HF

Fotometrie

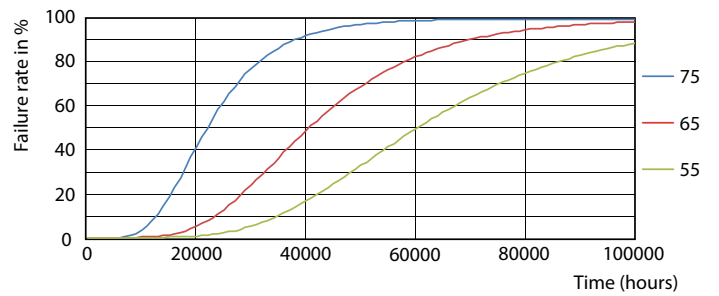


LEDtube MAS HF 14W G13 1000lm 833-POC-POC

Durata



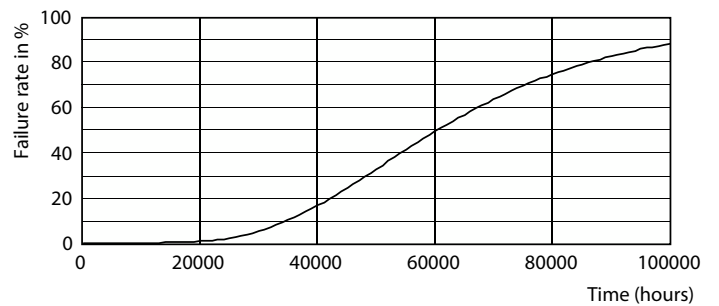
LEDtube MAS HF 14W 60K LumenVsTc-LMP-LMP



LEDtube MAS HF 14W 60K FailureRate-LED-LED



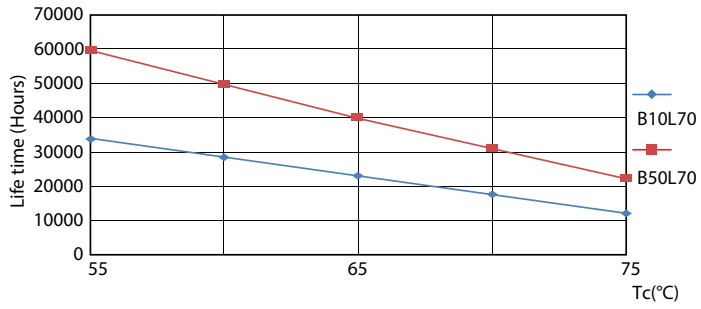
Lumen Maintenance Diagram



Life Expectancy Diagram

MASTER LEDtube InstantFit HF

Durata



LEDtube MAS HF 14W 60K LifetimeVsTc-LED-LED

