

MASTER Value LEDtube T8



MASTER LEDtube VLE 1200mm UO 15.5W 865 T8

Una soluzione LED ad alte prestazioni, il tubo professionale MASTER Value LED è ideale per sostituire lampade fluorescenti T8 con reattore EM o installazione direttamente sulla rete. Questo prodotto fornisce un effetto di luce uniforme per l'illuminazione generale e un'efficienza energetica immediata.

Dati del prodotto

Informazioni generali	
Attacco	G13 [Medium Bi-Pin Fluorescent]
Durata nominale	60.000 ore
Ciclo di commutazione on/off	200.000
Lighting Technology	LED
Riferimento per la misurazione del flusso	Sphere
Marchio CE	Si
Conformità a RoHS EU	Si

Dati tecnici di illuminazione	
Codice colore	865 [CCT of 6500K]
Angolo del fascio (Nom)	190 °
Flusso luminoso	2.500 lm
Designazione colore	Cool Daylight
Temperatura del colore correlata	6500 K
Efficienza luminosa (specificata) (Nom)	161 lm/W
Uniformità del colore	<6
Indice di resa cromatica (CRI)	80
LLMF a fine durata vita nominale (Nom)	70 %
Valore di tremolio (PstLM)	1

Effetto stroboscopico	0,4
Photobiological safety according to EN 62471	RG0

Funzionamento e parte elettrica	
Frequenza di linea	50 to 60 Hz
Frequenza di ingresso	Da 50 a 60 Hz
Consumo energetico	15,5 W
Corrente lampada (Max)	73 mA
Corrente lampada (Min)	67 mA
Tempo di avvio (Nom)	0,5 s
Tempo di riscaldamento per raggiungere il 60% del flusso luminoso	0,5 s
Fattore di potenza (frazione)	0,9
Tensione (Nom)	220-240 V
LED alternative to fluorescent lamp power	36 W
Corrente di spunto di alimentazione	8,2
N. max lampade su MCB tipo B 10 A - Rete	90
N. max lampade su MCB B tipo 10 A - Reattore	95
EM senza attacco comp.	
N. max lampade su MCB B tipo 10 A - Reattore	15
EM con attacco comp.	

MASTER Value LEDtube T8

N. max lampade su MCB tipo B 16 A - Rete	145
N. max lampade su MCB B tipo 16 A - Reattore	150
EM senza attacco comp.	
N. max lampade su MCB B tipo 16 A - Reattore	25
EM con attacco comp.	
Compatibilità del ballast	EM/Mains

Temperatura

Range temperatura ambiente	Da -20 °C a 45 °C
Temp. massima involucri (Nom)	60 °C

Controlli e dimmerazione

Dimmerabile	No
-------------	----

Meccanica e corpo

Finitura lampadina	Smerigliata
Materiale della lampadina	Vetro
Lunghezza prodotto	1.200 mm
Forma lampadina	T8

Approvazione e applicazione

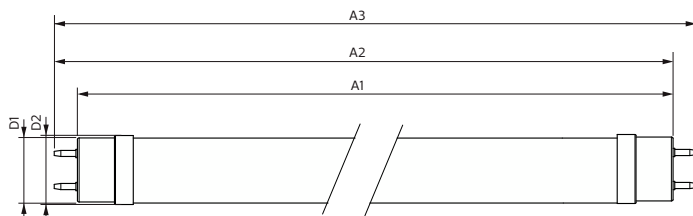
Classe di efficienza energetica	C
---------------------------------	---

Prodotto per il risparmio energetico	Si
Marchi di approvazione	Conformità RoHS TUV Marchio CE Certificato KEMA Keur
Consumo energetico kWh/1000 h	16 kWh
Numero di registrazione EPREL	1095873

Dati del prodotto

Nome prodotto ordine	MAS LEDtube VLE 1200mm UO 15.5W 865 T8
Nome completo prodotto	MASTER LEDtube VLE 1200mm UO 15.5W 865 T8
Full EOC	871951431684300
Descrizione codice locale	MLTVAL36865UOGN
Codice d'ordine	31684300
Codice materiale (12NC)	929002997802
Codice locale	MLTVAL36865UOGN
Numeratore SAP - Quantità per confezione	1
EAN/UPC - Prodotto/scatola	8719514316843
Numeratore - Confezioni per scatola esterna	10
EAN/UPC - Case	8719514316850

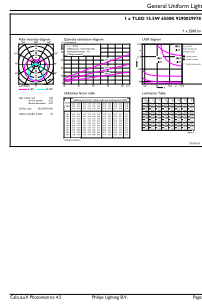
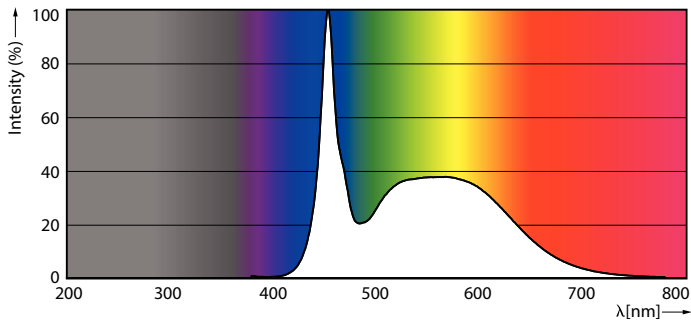
Disegno tecnico



Product	D1	D2	A1	A2	A3
MAS LEDtube VLE 1200mm UO 15.5W 865 T8	25,8 mm	28 mm	1.198,2 mm	1.205,3 mm	1.212,4 mm

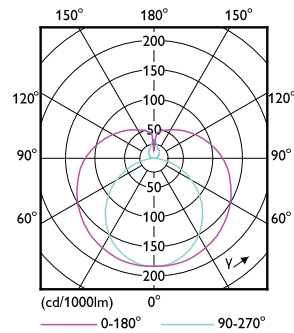
MASTER Value LEDtube T8

Fotometrie



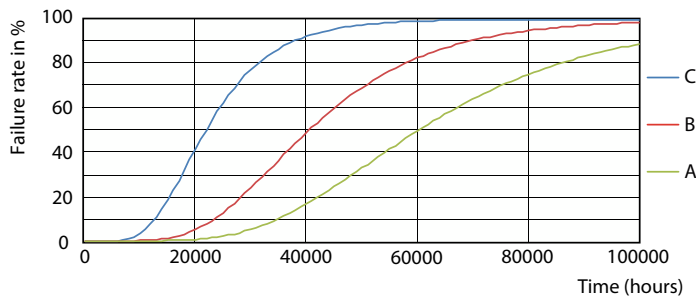
Spectral Power Distribution Colour - MAS LEDtube VLE 1200mm UO 15.5W 865 T8

General uniform lighting - MAS LEDtube VLE 1200mm UO 15.5W 865 T8

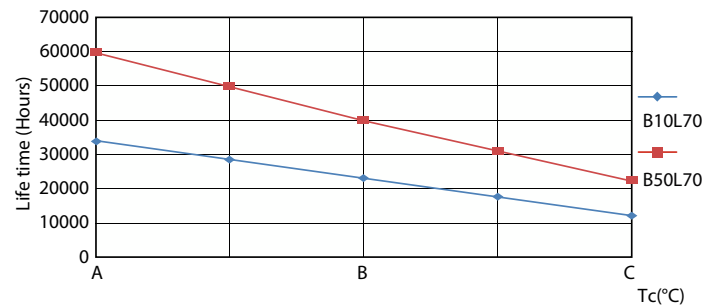


Light Distribution Diagram - MAS LEDtube VLE 1200mm UO 15.5W 865 T8

Durata



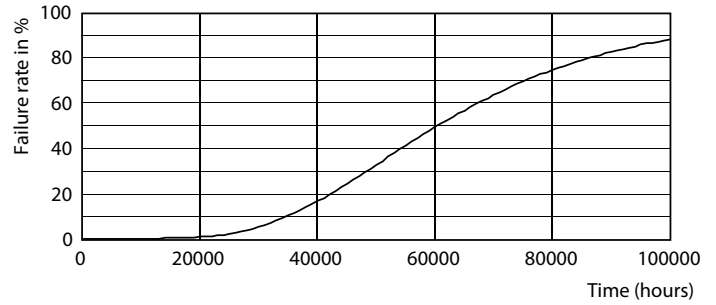
Life Expectancy Diagram - MAS LEDtube VLE 1200mm UO 15.5W 865 T8



Life Expectancy Diagram - MAS LEDtube VLE 1200mm UO 15.5W 865 T8

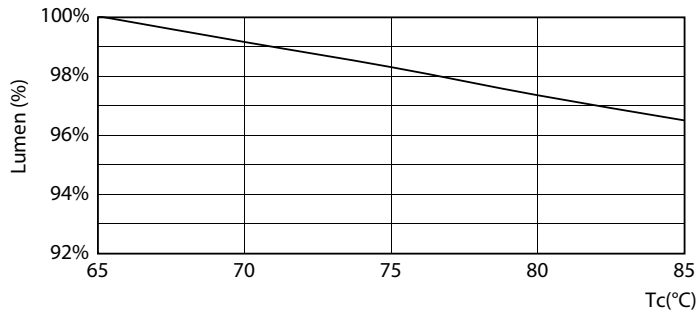
MASTER Value LEDtube T8

Durata



Lumen Maintenance Diagram - MAS LEDtube VLE 1200mm UO 15.5W 865 T8

Life Expectancy Diagram - MAS LEDtube VLE 1200mm UO 15.5W 865 T8



Lumen Maintenance Diagram - MAS LEDtube VLE 1200mm UO 15.5W 865 T8

