



# MASTER LEDtube EM/ Mains



## MASTER LEDtube 1500mm UO 21.7W 865 T8

Philips MASTER LEDtube integra una sorgente luminosa a LED in una forma fluorescente tradizionale. Il suo design esclusivo crea un aspetto visivo perfettamente uniforme, identico a quello degli apparecchi fluorescenti tradizionali. Ideale per chi è alla ricerca di un buon rapporto qualità prezzo con un budget limitato e necessita della sostituzione del gruppo lampada con un effetto luce e una durata migliori.

### Warnings and safety

• -

### Dati del prodotto

Informazioni generali		Efficienza luminosa (specificata) (Nom)	
Attacco	G13 ROT (Rotating) [ Medium Bi-Pin Fluorescent]		170 lm/W
Marchio CE	Si	Uniformità del colore	<6
Conformità a RoHS EU	Si	Indice di resa dei colori (Nom)	80
Durata nominale (Nom)	75000 h	LLMF a fine durata vita nominale (Nom)	70 %
Ciclo di commutazione on/off	200000	<b>Funzionamento e parte elettrica</b>	
Riferimento di misurazione del flusso	Sphere	Frequenza di ingresso	Da 50 a 60 Hz
Livello	MASTER	Power (Rated) (Nom)	21,7 W
<b>Dati tecnici di illuminazione</b>		Corrente lampada (Max)	108 mA
Codice colore	865 [ CCT di 6.500 K]	Corrente lampada (Min)	89 mA
Angolo del fascio (Nom)	160 °	Tempo di avvio (Nom)	0,5 s
Flusso luminoso (Nom)	3700 lm	Tempo di riscaldamento al 60% luce (Nom)	0.5 s
Designazione colore	Bianca fredda	Fattore di potenza (Nom)	0.9
Temperatura di colore correlata (Nom)	6500 K	Tensione (Nom)	220-240 V

# MASTER LEDtube EM/Mains

## Temperatura

Temp. ambiente (Max)	45 °C
Temp. ambiente (Min)	-20 °C
Temp. di stoccaggio (intervallo)	Da -40 °C a 65 °C
Temp. di stoccaggio (Max)	65 °C
Temp. di stoccaggio (Min)	-40 °C
Temp. massima involucro (Nom)	60 °C

## Controlli e regolazione del flusso

Regolabile	No
------------	----

## Meccanica e corpo

Finitura lampadina	Smerigliata
Materiale della lampadina	Plastica
Lunghezza prodotto	1500 mm
Forma lampadina	Tube, terminazione doppia

## Approvazione e applicazione

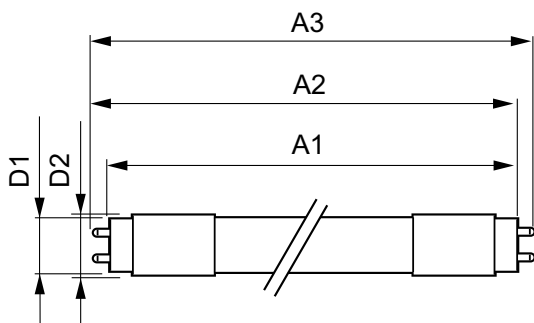
Classe di efficienza energetica	C
---------------------------------	---

Prodotto per il risparmio energetico	Yes
Marchi di approvazione	RoHS compliance TUV Marchio CE KEMA Keur certificate
Consumo energetico kWh/1000 h	22 kWh
Numero di registrazione EPREL	1206978

## Dati del prodotto

Codice prodotto completo	871951431666900
Nome prodotto ordine	MASTER LEDtube 1500mm UO 21.7W 865 T8
EAN/UPC - Prodotto	8719514316669
Codice d'ordine	31666900
Codice locale	MLTVAL58865UOG3
Numeratore SAP - Quantità per confezione	1
Numeratore - Confezioni per scatola esterna	10
Materiale SAP	929002998702
Peso netto (al pezzo)	0,285 kg

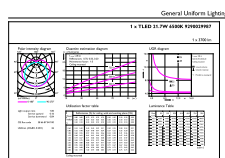
## Disegno tecnico



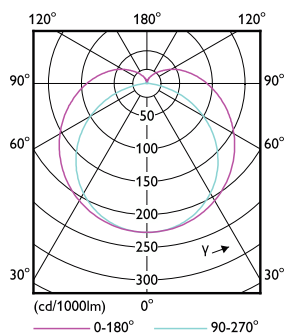
MASTER LEDtube 1500mm UO 21.7W 865 T8

Product	D1	D2	A1	A2	A3
MASTER LEDtube 1500mm UO 21.7W 865 T8	25,8 mm	28 mm	1498,8 mm	1505,9 mm	1513 mm

## Fotometrie



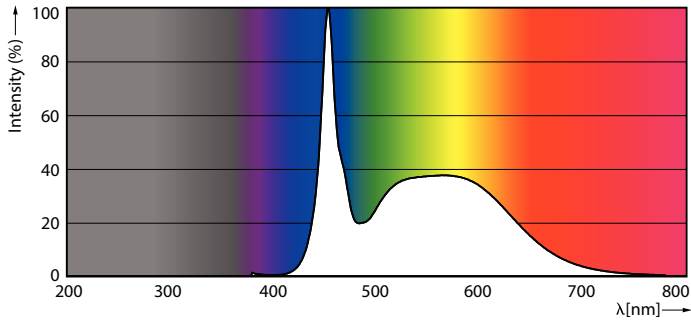
General uniform lighting



Light Distribution Diagram

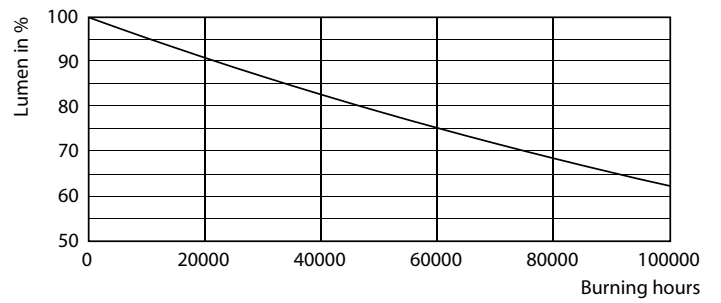
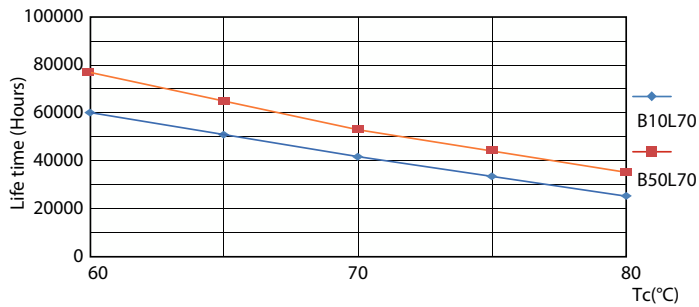
# MASTER LEDtube EM/Mains

## Fotometrie



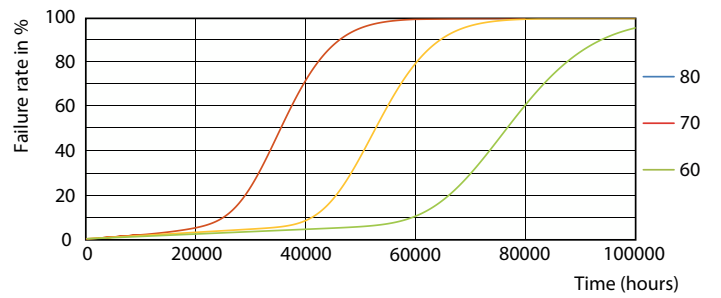
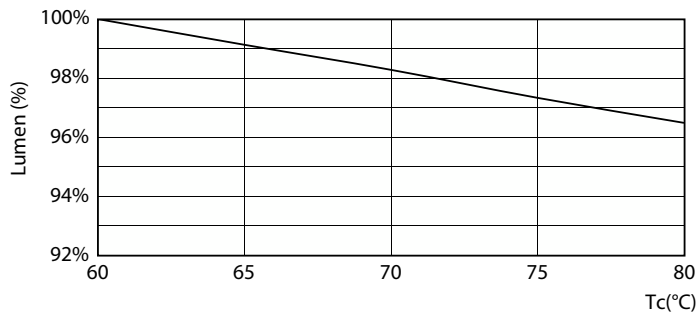
LEDtube MAS 21,7W G13 3700lm 865

## Durata



LifetimeVsTc

Lumen Maintenance Diagram

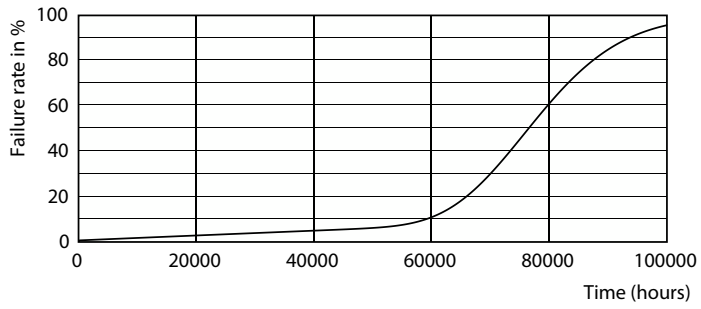


LumenVsTc

FailureRate

# MASTER LEDtube EM/Mains

## Durata



### Life Expectancy Diagram

