



MASTER LEDtube EM/ Mains



MASTER LEDtube 1200mm UE 13.5W 840 T8

Philips MASTER LEDtube integra una sorgente luminosa a LED in una forma fluorescente tradizionale. Il suo design esclusivo crea un aspetto visivo perfettamente uniforme, identico a quello degli apparecchi fluorescenti tradizionali. Ideale per chi è alla ricerca di un buon rapporto qualità prezzo con un budget limitato e necessita della sostituzione del gruppo lampada con un effetto luce e una durata migliori.

Warnings and safety

• -

Dati del prodotto

Informazioni generali	
Attacco	G13 ROT (Rotating) [Medium Bi-Pin Fluorescent]
Conformità a RoHS EU	Si
Durata nominale (Nom)	70000 h
Ciclo di commutazione on/off	20.0000 X
	Sphere
Dati tecnici di illuminazione	
Codice colore	840 [CCT di 4000 K]
Angolo del fascio (Nom)	160 °
Flusso luminoso (Nom)	2500 lm
Designazione colore	Bianca neutra (CW)
Temperatura di colore correlata (Nom)	4000 K
Efficienza luminosa (specificata) (Nom)	185,00 lm/W
Uniformità del colore	<6
Indice di resa dei colori (Nom)	80
LLMF a fine durata vita nominale (Nom)	70 %
Funzionamento e parte elettrica	
Frequenza di ingresso	Da 50 a 60 Hz
Power (Rated) (Nom)	13,5 W
Corrente lampada (Max)	69 mA
Corrente lampada (Min)	56 mA
Tempo di avvio (Nom)	0,5 s
Tempo di riscaldamento al 60% luce (Nom)	0.5 s
Fattore di potenza (Nom)	0.9
Tensione (Nom)	220-240 V
Temperatura	
Temp. ambiente (Max)	45 °C
Temp. ambiente (Min)	-20 °C

MASTER LEDtube EM/Mains

Temp. di stoccaggio (Max)	65 °C
Temp. di stoccaggio (Min)	-40 °C
Temp. massima involucro (Nom)	55 °C

Controlli e regolazione del flusso

Regolabile	No
------------	----

Meccanica e corpo

Finitura lampadina	Smerigliata
Materiale della lampadina	Glass
Lunghezza prodotto	1200 mm
Forma lampadina	Tubo, terminazione doppia

Approvazione e applicazione

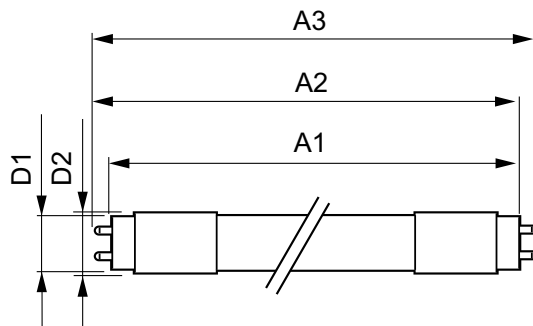
Energy Efficiency Class	B
Prodotto per il risparmio energetico	Yes
Marchi di approvazione	RoHS compliance Marchio CE KEMA Keur certificate

Consumo energetico kWh/1000 h	14 kWh
	453167

Dati del prodotto

Codice prodotto completo	871951433972900
Nome prodotto ordine	MASTER LEDtube 1200mm UE 13.5W 840 T8
EAN/UPC - Prodotto	8719514339729
Codice d'ordine	33972900
Numeratore SAP - Quantità per confezione	1
Numeratore - Confezioni per scatola esterna	10
Materiale SAP	929003067002
Peso netto SAP (Pezzo)	0,235 kg

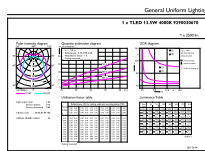
Disegno tecnico



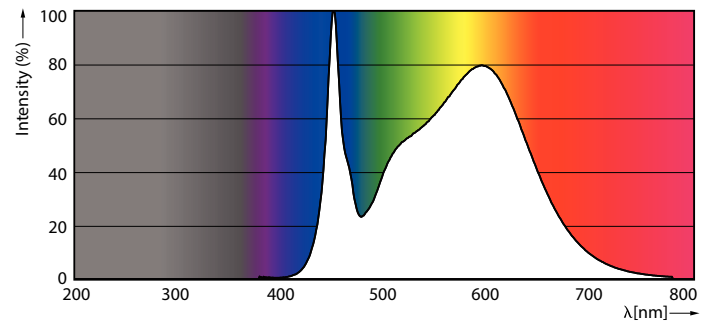
T8 UE 4ft 220-240V 13.5W 2500lm 4000K

Product	D1	D2	A1	A2	A3
MASTER LEDtube 1200mm UE 13.5W 840 T8	25,8 mm	28 mm	1198,2 mm	1205,3 mm	1212,4 mm

Fotometrie



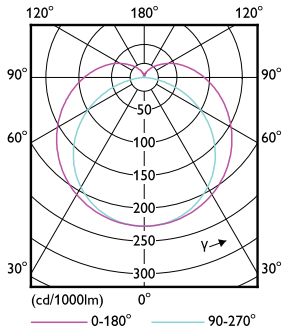
LEDtube MAS 13,5W G13 2500lm 840-GUL



LEDtube MAS 13,5W G13 2500lm 840-POC

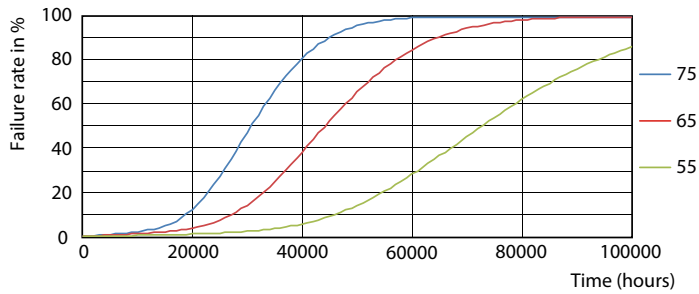
MASTER LEDtube EM/Mains

Fotometrie

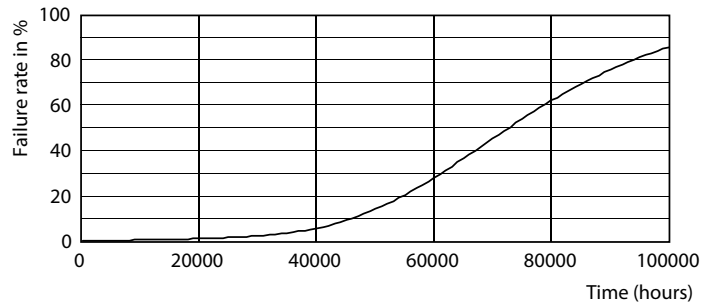


LEDtube MAS 13,5W G13 2500lm-LDD

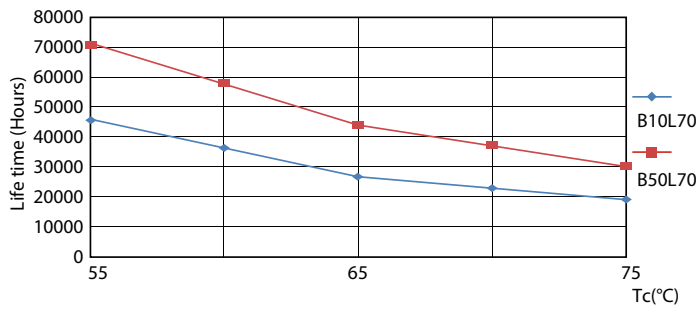
Durata



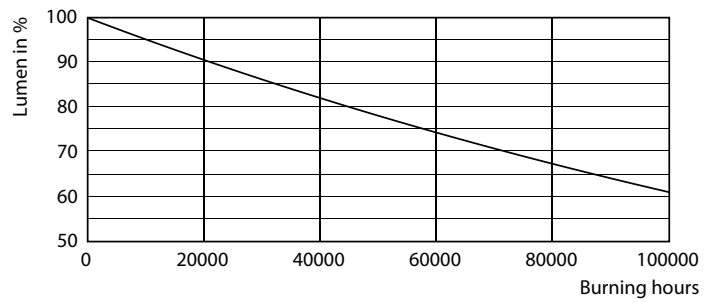
LEDtube MAS 13,5W 70K FailureRate-LED



LEDtube_70K-LED



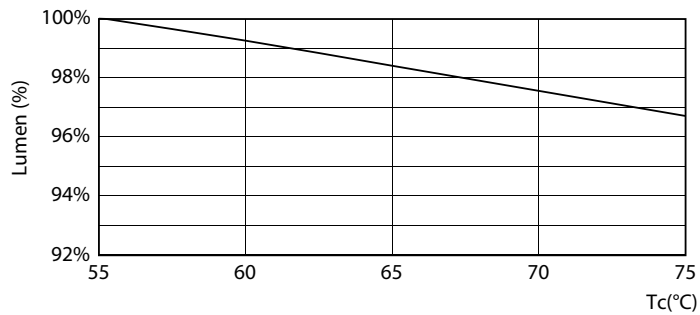
LEDtube MAS 13,5W 70K LifetimeVsTc-LED



LEDtube_70K-LMP

MASTER LEDtube EM/Mains

Durata



LEDtube MAS 13,5W 70K LumenVsTc-LMP

