

Tubo MASTER LED T8 Ultra Efficient



MAS LEDtube 1500mm UE 20W 840 T8

Con i prezzi dell'energia in aumento e il Green Deal2 dell'UE che prevede contributi finanziari per le ristrutturazioni edilizie a efficienza energetica, molte aziende stanno rendendo più sostenibili i loro impianti d'illuminazione. Il nuovo Philips MASTER LEDtube Ultra Efficient T8 rappresenta una vera svolta nel percorso verso un'illuminazione più sostenibile. Sostituisce direttamente i tubi fluorescenti o LED esistenti e garantisce subito una riduzione dei costi energetici significativa e una durata di vita molto più lunga.

Dati del prodotto

Informazioni generali	
Attacco	G13 ROT
Durata nominale	75.000 ore
Ciclo di commutazione on/off	200.000
Lighting Technology	LED
Riferimento per la misurazione del flusso	Sphere
Marchio CE	Si
Conformità a RoHS EU	Si

Dati tecnici di illuminazione	
Codice colore	840 [CCT of 4000K]
Angolo del fascio (Nom)	160 °
Flusso luminoso	3.700 lm
Designazione colore	Bianco freddo (CW)
Temperatura del colore correlata	4000 K
Efficienza luminosa (specificata) (Nom)	185 lm/W
Uniformità del colore	<6
Indice di resa cromatica (CRI)	80

LLMF a fine durata vita nominale (Nom)	70 %
Valore di tremolio (PstLM)	0,5
Effetto stroboscopico	0,2
Photobiological safety according to EN 62471	RG0

Funzionamento e parte elettrica	
Frequenza di linea	50 to 60 Hz
Frequenza di ingresso	Da 50 a 60 Hz
Consumo energetico	20 W
Corrente lampada (Max)	103 mA
Corrente lampada (Min)	85 mA
Tempo di avvio (Nom)	0,5 s
Tempo di riscaldamento per raggiungere il 60% del flusso luminoso	0,5 s
Fattore di potenza (frazione)	0,9
Tensione (Nom)	220-240 V
LED alternative to fluorescent lamp power	58 W
Corrente di spunto di alimentazione	4,24

Tubo MASTER LED T8 Ultra Efficient

N. max lampade su MCB tipo B 10 A - Rete	75
N. max lampade su MCB B tipo 10 A - Reattore	75
EM senza attacco comp.	
N. max lampade su MCB B tipo 10 A - Reattore	10
EM con attacco comp.	
N. max lampade su MCB tipo B 16 A - Rete	120
N. max lampade su MCB B tipo 16 A - Reattore	120
EM senza attacco comp.	
N. max lampade su MCB B tipo 16 A - Reattore	16
EM con attacco comp.	
Compatibilità del ballast	EM/Mains

Temperatura

Range temperatura ambiente	Da -20 °C a 45 °C
Temp. massima involucro (Nom)	60 °C

Controlli e dimmerazione

Dimmerabile	No
-------------	----

Meccanica e corpo

Finitura lampadina	Smerigliata
Materiale della lampadina	Plastica
Lunghezza prodotto	1.500 mm
Forma lampadina	T8

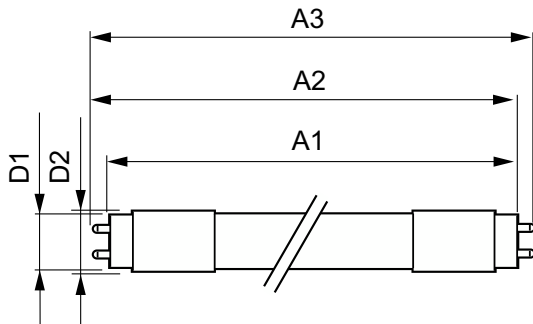
Approvazione e applicazione

Classe di efficienza energetica	B
Prodotto per il risparmio energetico	Si
Marchi di approvazione	Conformità RoHS TUV Marchio CE Certificato KEMA Keur
Consumo energetico kWh/1000 h	20 kWh
Numero di registrazione EPREL	1205538

Dati del prodotto

Nome prodotto ordine	MAS LEDtube 1500mm UE 20W 840 T8
Nome completo prodotto	MAS LEDtube 1500mm UE 20W 840 T8
Full EOC	871951433976700
Descrizione codice locale	MLTVAL58840UEG2
Codice d'ordine	33976700
Codice materiale (12NC)	929003067202
Codice locale	MLTVAL58840UEG2
Numeratore SAP - Quantità per confezione	1
EAN/UPC - Prodotto/scatola	8719514339767
Numeratore - Confezioni per scatola esterna	10
EAN/UPC - Case	8719514339774

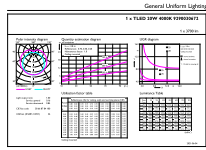
Disegno tecnico



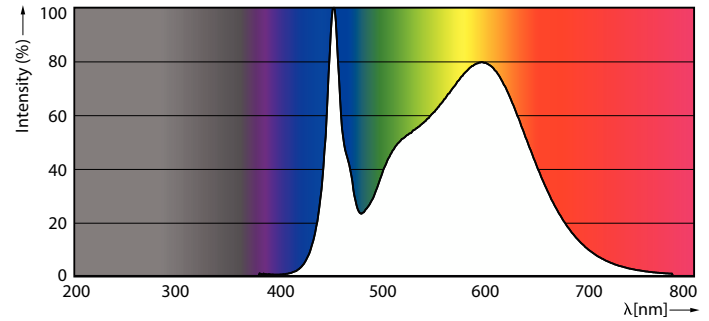
Product	D1	D2	A1	A2	A3
MAS LEDtube 1500mm UE 20W 840 T8	25,8 mm	28 mm	1.498,8 mm	1.505,9 mm	1.513 mm

Tubo MASTER LED T8 Ultra Efficient

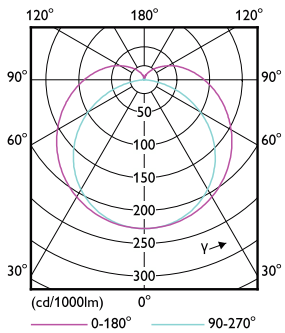
Fotometrie



General uniform lighting - MAS LEDtube 1500mm UE 20W 840 T8

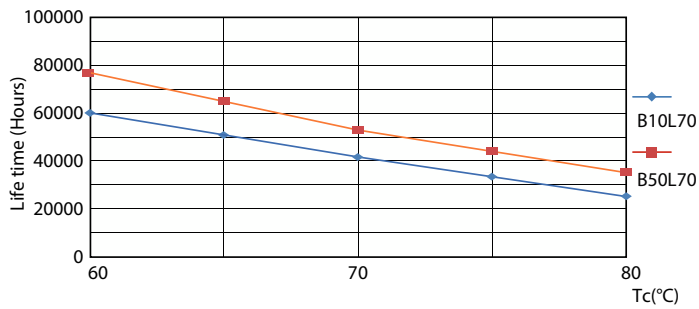


Spectral Power Distribution Colour - MAS LEDtube 1500mm UE 20W 840 T8

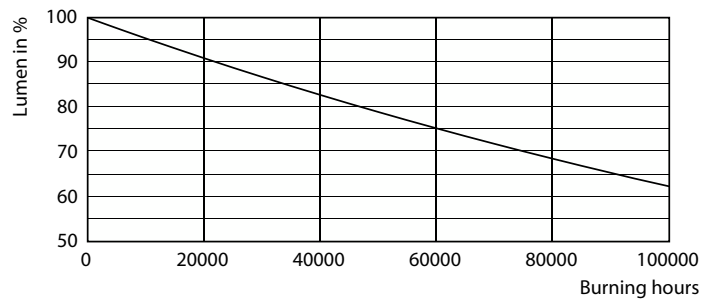


Light Distribution Diagram - MAS LEDtube 1500mm UE 20W 840 T8

Durata



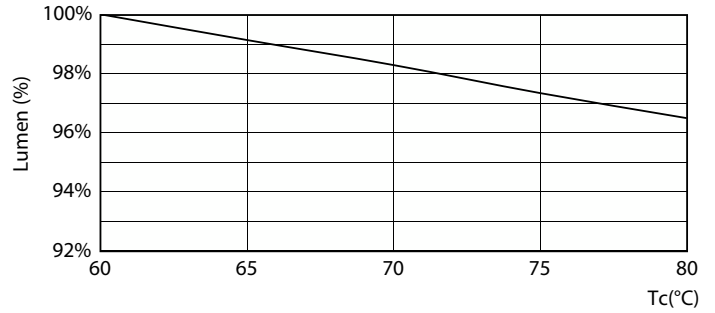
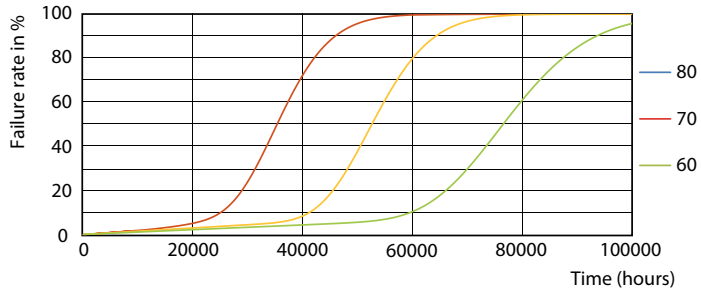
Life Expectancy Diagram - MAS LEDtube 1500mm UE 20W 840 T8



Lumen Maintenance Diagram - MAS LEDtube 1500mm UE 20W 840 T8

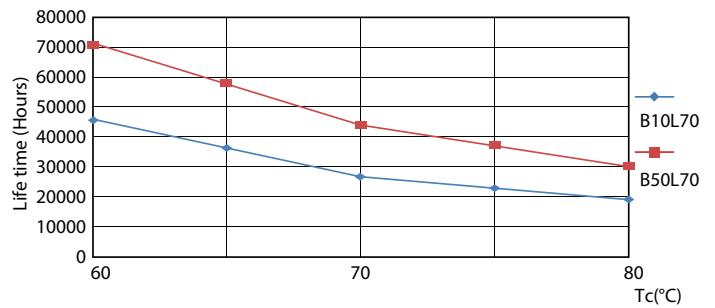
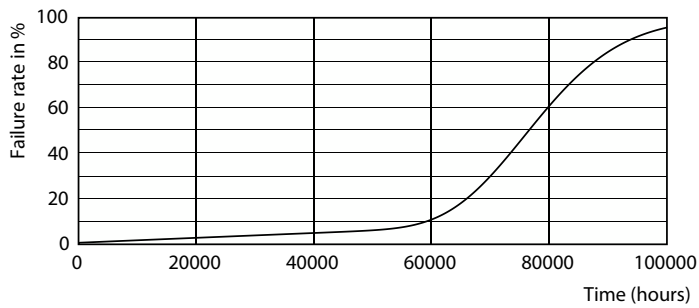
Tubo MASTER LED T8 Ultra Efficient

Durata



Life Expectancy Diagram - MAS LEDtube 1500mm UE 20W 840 T8

Lumen Maintenance Diagram - MAS LEDtube 1500mm UE 20W 840 T8



Life Expectancy Diagram - MAS LEDtube 1500mm UE 20W 840 T8

Life Expectancy Diagram - MAS LEDtube 1500mm UE 20W 840 T8

