

Tubo MASTER LED T8 Ultra Efficiency



MAS LEDtube 1500mm UE 17.6W 840 T8 EELA

Con i prezzi dell'energia in aumento e il Green Deal2 dell'UE che prevede contributi finanziari ;per le ristrutturazioni edilizie efficienti dal punto di vista energetico, molte aziende stanno ;rendendo più sostenibili i propri impianti di illuminazione. Il nuovo Philips MASTER LEDtube Ultra Efficiency T8 rappresenta una vera svolta sul percorso verso un'illuminazione più sostenibile. Sostituisce direttamente i tubi fluorescenti o tubi LED in uso e garantisce subito una consistente riduzione dei costi energetici e una durata di vita molto più lunga.

Dati del prodotto

Informazioni generali	
Attacco	G13 ROT (Rotating) [Medium Bi-Pin Fluorescent]
Conformità a RoHS EU	Sì
Durata nominale (Nom)	100000 h
Ciclo di commutazione on/off	20.0000 X
Tipo tecnico	LEDTECH-LOV
Riferimento di misurazione del flusso	Sphere
Dati tecnici di illuminazione	
Codice colore	840 [CCT di 4.000 K]
Angolo del fascio (Nom)	160 °
Flusso luminoso (Nom)	3700 lm
Designazione colore	Bianca neutra (CW)
Temperatura di colore correlata (Nom)	4000 K
Efficienza luminosa (specificata) (Nom)	210 lm/W
Uniformità del colore	<6
Indice di resa dei colori (Nom)	80

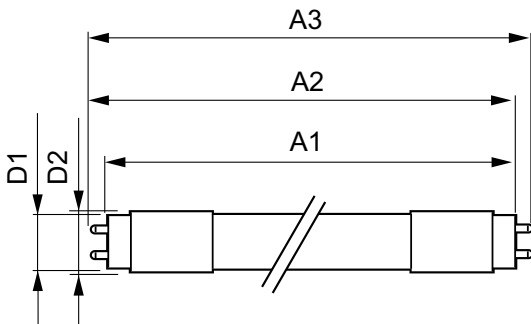
LLMF a fine durata vita nominale (Nom)	70 %
Funzionamento e parte elettrica	
Frequenza di ingresso	Da 50 a 60 Hz
Power (Rated) (Nom)	17,6 W
Corrente lampada (Max)	93 mA
Corrente lampada (Min)	73 mA
Tempo di avvio (Nom)	1 s
Tempo di riscaldamento al 60% luce (Nom)	1 s
Fattore di potenza (Nom)	0.9
Tensione (Nom)	220-240 V
Temperatura	
Temp. ambiente (Max)	45 °C
Temp. ambiente (Min)	-20 °C
Temp. di stoccaggio (Max)	65 °C
Temp. di stoccaggio (Min)	-40 °C

Tubo MASTER LED T8 Ultra Efficiency

Temp. massima involucro (Nom)	45 °C
Controlli e regolazione del flusso	
Regolabile	No
Meccanica e corpo	
Finitura lampadina	Smerigliata
Materiale della lampadina	Plastica
Lunghezza prodotto	1500 mm
Forma lampadina	Tubo, terminazione doppia
Approvazione e applicazione	
Classe di efficienza energetica	A
Prodotto per il risparmio energetico	Yes
Marchi di approvazione	RoHS compliance TUV Marchio CE KEMA Keur certificate

Consumo energetico kWh/1000 h	18 kWh
Numero di registrazione EPREL	1013081
Dati del prodotto	
Codice prodotto completo	871951443168300
Nome prodotto ordine	MAS LEDtube 1500mm UE 17.6W 840 T8 EELA
EAN/UPC - Prodotto	8719514431683
Codice d'ordine	43168300
Codice locale	MLT58840UEA
Numeratore SAP - Quantità per confezione	1
Numeratore - Confezioni per scatola esterna	10
Materiale SAP	929003482302
Peso netto (al pezzo)	0,270 kg

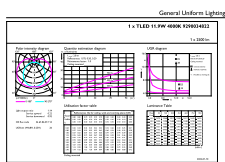
Disegno tecnico



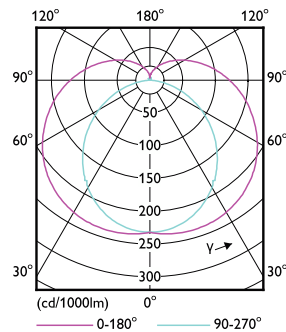
MAS LEDtube 1500mm UE 17.6W 840 T8 EELA

Product	D1	D2	A1	A2	A3
MAS LEDtube 1500mm UE 17.6W 840 T8 EELA	25,8 mm	28 mm	1498,8 mm	1505,9 mm	1513 mm

Fotometrie



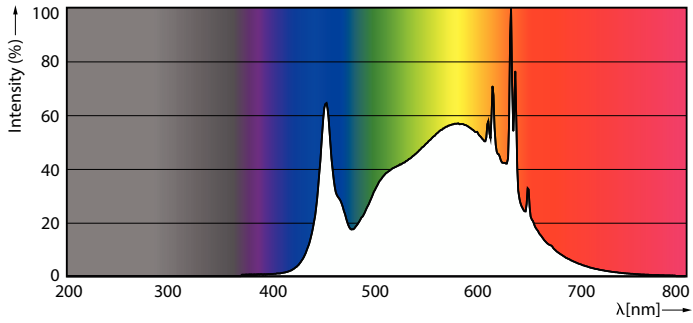
General uniform lighting



Light Distribution Diagram

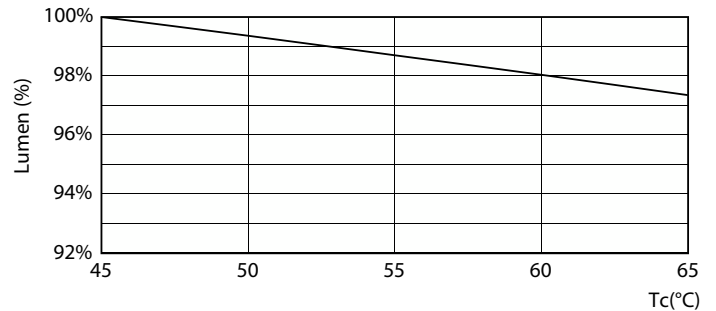
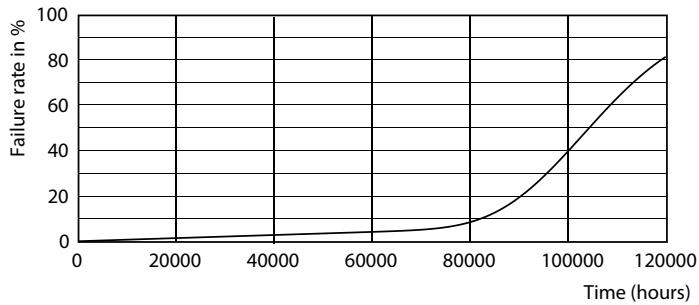
Tubo MASTER LED T8 Ultra Efficiency

Fotometrie



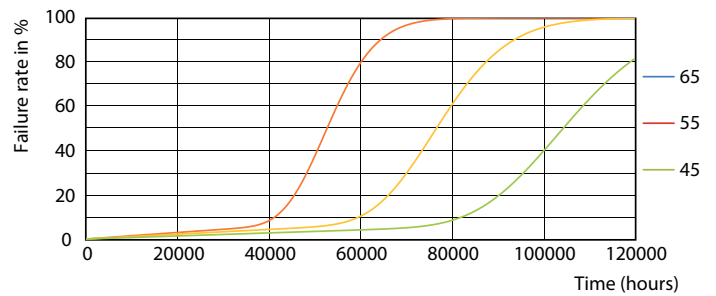
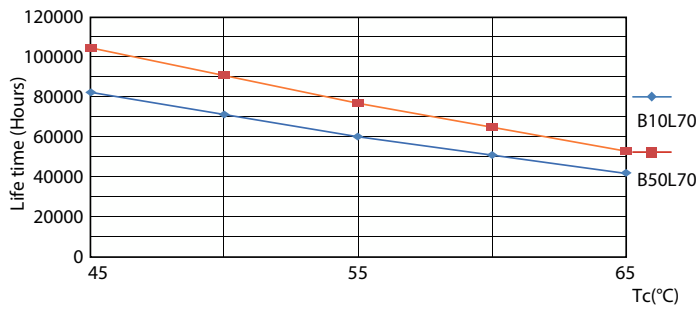
Spectral Power Distribution Colour

Durata



LEDtube 100K-LED

LEDtube MAS EU2 17,6W 100K LumenVsTc-LMP

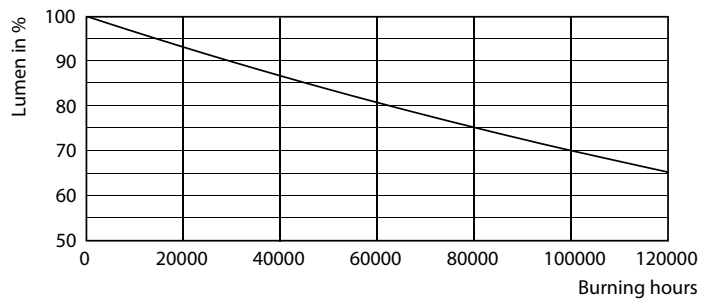


LEDtube 100K 4565 LifetimeVsTc-LED

LEDtube 100K 4565 FailureRate-LED

Tube MASTER LED T8 Ultra Efficiency

Durata



LEDtube 100K-LMP

