



MASTER LEDtube InstantFit HF



MASTER LEDtube HF 1200mm HO 14W865 T8

Philips MASTER LEDtube InstantFit T8 integra una sorgente luminosa LED in un fattore di forma fluorescente tradizionale. Il design esclusivo crea un aspetto visivo perfettamente uniforme, indistinguibile da quello degli apparecchi fluorescenti tradizionali. Philips MASTER LEDtube InstantFit T8 è la soluzione ideale per chi ha esigenze di illuminazione molto specifiche e desidera ottimizzare il valore nel tempo. Un grande risparmio energetico o una durata di vita più lunga si traducono in un periodo di ammortamento migliore e in un migliore costo totale di proprietà.

Warnings and safety

- NOTE: L'efficienza energetica totale e la distribuzione della luce di qualsiasi installazione in cui vengono impiegate queste lampade sono determinate dal design dell'installazione stessa.

Dati del prodotto

Informazioni generali	
Attacco	G13 ROT (Rotating) [Medium Bi-Pin Fluorescent]
Durata nominale	75.000 ore
Ciclo di commutazione on/off	50.000
Lighting Technology	LED
Riferimento per la misurazione del flusso	Sphere
Dati tecnici di illuminazione	
Codice colore	865 [CCT of 6500K]
Angolo del fascio (Nom)	160 °
Flusso luminoso	2.100 lm
Designazione colore	Cool Daylight
Temperatura del colore correlata	6500 K

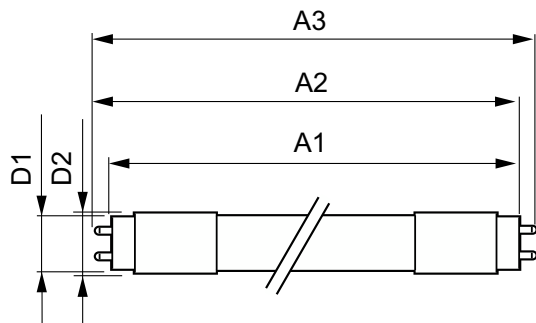
Efficienza luminosa (specificata) (Min)	150 lm/W
Uniformità del colore	<6
Indice di resa cromatica (CRI)	80
LLMF a fine durata vita nominale (Nom)	70 %
Funzionamento e parte elettrica	
Frequenza di linea	20000-75000 Hz
Frequenza di ingresso	20000-75000 Hz
Consumo energetico	14 W
Tempo di avvio (Nom)	0,5 s
Tempo di riscaldamento per raggiungere il 60% del flusso luminoso	0,5 s
Fattore di potenza (frazione)	0,9

MASTER LEDtube InstantFit HF

Tensione (Nom)	30-80 V
Temperatura	
Range temperatura ambiente	Da -20 °C a 45 °C
Temp. massima involucro (Nom)	55 °C
Controlli e regolazione del flusso	
Dimmerabile	Si - Verifica la compatibilità dei carichi
Meccanica e corpo	
Finitura lampadina	Smerigliata
Materiale della lampadina	Plastica
Lunghezza prodotto	1.200 mm
Forma lampadina	Tubo, terminazione doppia
Approvazione e applicazione	
Classe di efficienza energetica	D
Prodotto per il risparmio energetico	Si
Marchi di approvazione	Conformità RoHS TUV Marchio CE Certificato KEMA Keur

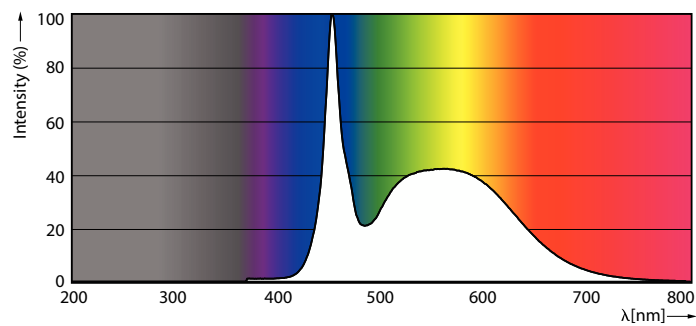
Consumo energetico kWh/1000 h	14 kWh
Numero di registrazione EPREL	1.165.510
Marchio CE	Si
Conforme a RoHS	Si
Dati del prodotto	
Full EOC	871951446686900
Nome prodotto ordine	MAS LEDtube HF 1200mm HO 14W865 T8
Codice d'ordine	46686900
Codice locale	MLT36865HOHFG2
Numeratore SAP - Quantità per confezione	1
Numeratore - Confezioni per scatola esterna	20
Numero materiale (12NC)	929003553602
Nome completo prodotto	MASTER LEDtube HF 1200mm HO 14W865 T8
EAN/UPC - Case	8719514466876

Disegno tecnico

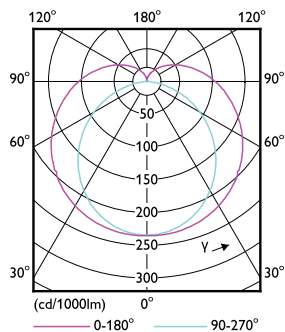


Product	D1	D2	A1	A2	A3
MAS LEDtube HF 1200mm HO 14W865 T8	25,8 mm	28 mm	1.198,2 mm	1.205,3 mm	1.212,4 mm

Fotometrie



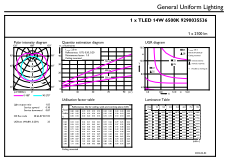
Spectral Power Distribution Colour - MAS LEDtube HF 1200mm HO 14W865 T8



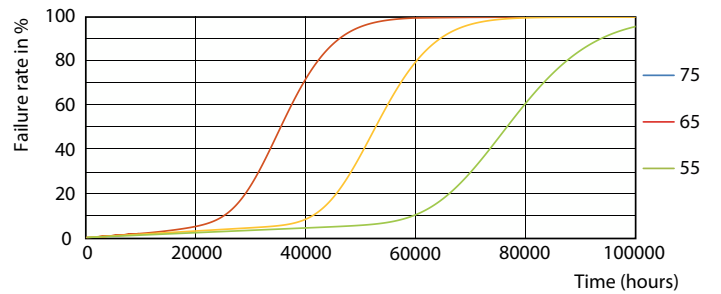
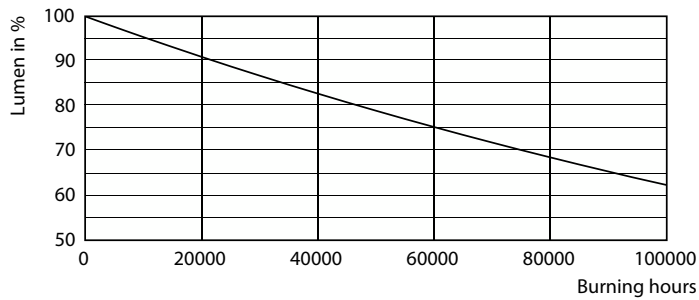
Light Distribution Diagram - MAS LEDtube HF 1200mm HO 14W865 T8

MASTER LEDtube InstantFit HF

Fotometrie

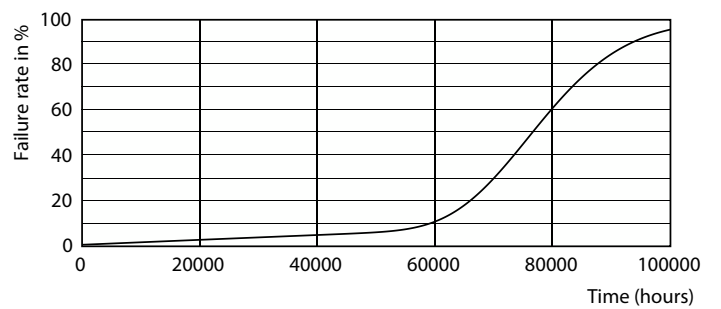
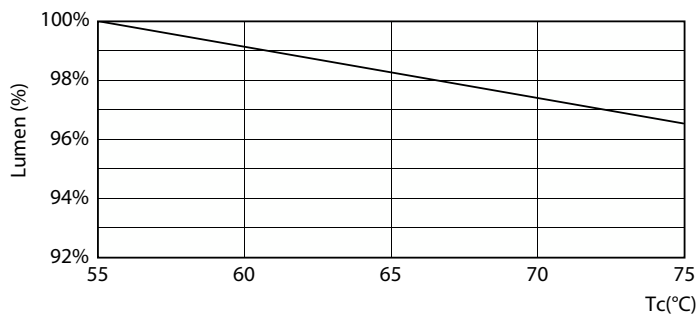


Durata



Lumen Maintenance Diagram - MAS LEDtube HF 1200mm HO 14W865 T8

Life Expectancy Diagram - MAS LEDtube HF 1200mm HO 14W865 T8

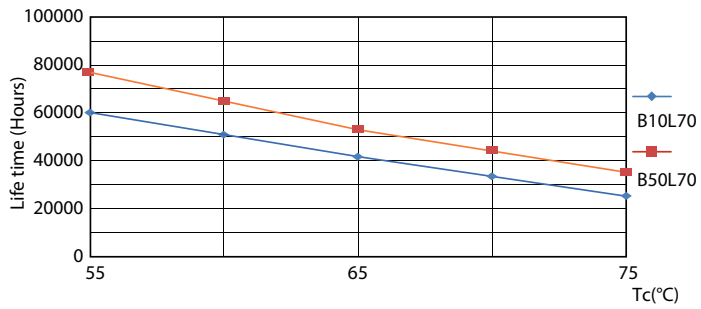


Lumen Maintenance Diagram - MAS LEDtube HF 1200mm HO 14W865 T8

Life Expectancy Diagram - MAS LEDtube HF 1200mm HO 14W865 T8

MASTER LEDtube InstantFit HF

Durata



Life Expectancy Diagram - MAS LEDtube HF 1200mm HO 14W865 T8

