

MASTER LEDtube InstantFit HF



MASTER LEDtube HF 1500mm UO 24W830 T8

Philips MASTER LEDtube InstantFit T8 integra una sorgente luminosa LED in un fattore di forma fluorescente tradizionale. Il design esclusivo crea un aspetto visivo perfettamente uniforme, indistinguibile da quello degli apparecchi fluorescenti tradizionali. Philips MASTER LEDtube InstantFit T8 è la soluzione ideale per chi ha esigenze di illuminazione molto specifiche e desidera ottimizzare il valore nel tempo. Un grande risparmio energetico o una durata di vita più lunga si traducono in un periodo di ammortamento migliore e in un migliore costo totale di proprietà.

Warnings and safety

- NOTE: L'efficienza energetica totale e la distribuzione della luce di qualsiasi installazione in cui vengono impiegate queste lampade sono determinate dal design dell'installazione stessa.

Dati del prodotto

| Informazioni generali | |
|---------------------------------------|--|
| Attacco | G13 ROT (Rotating) [Medium Bi-Pin Fluorescent] |
| Conformità a RoHS EU | Si |
| Durata nominale (Nom) | 75000 h |
| Ciclo di commutazione on/off | 50.000 X |
| Riferimento di misurazione del flusso | Sphere |
| Livello | MASTER |
| Dati tecnici di illuminazione | |
| Codice colore | 830 [CCT di 3.000 K] |
| Angolo del fascio (Nom) | 160 ° |
| Flusso luminoso (Nom) | 3500 lm |
| Designazione colore | Bianco (WH) |

| Temperatura di colore correlata (Nom) | 3000 K |
|--|----------------|
| Efficienza luminosa (specificata) (Nom) | 145 lm/W |
| Uniformità del colore | <6 |
| Indice di resa dei colori (Nom) | 80 |
| LLMF a fine durata vita nominale (Nom) | 70 % |
| Funzionamento e parte elettrica | |
| Frequenza di ingresso | 20000-75000 Hz |
| Power (Rated) (Nom) | 24 W |
| Corrente lampada (Max) | 750 mA |
| Corrente lampada (Min) | 300 mA |
| Tempo di avvio (Nom) | 0,5 s |
| Tempo di riscaldamento al 60% luce (Nom) | 0,5 s |
| Fattore di potenza (Nom) | 0,9 |

MASTER LEDtube InstantFit HF

| | |
|----------------|---------|
| Tensione (Nom) | 30-80 V |
|----------------|---------|

Temperatura

| | |
|-------------------------------|--------|
| Temp. ambiente (Max) | 45 °C |
| Temp. ambiente (Min) | -20 °C |
| Temp. di stoccaggio (Max) | 65 °C |
| Temp. di stoccaggio (Min) | -40 °C |
| Temp. massima involucri (Nom) | 55 °C |

Controlli e regolazione del flusso

| | |
|------------|---|
| Regolabile | Sì - Verifica la compatibilità dei reattori |
|------------|---|

Meccanica e corpo

| | |
|---------------------------|---------------------------|
| Finitura lampadina | Smerigliata |
| Materiale della lampadina | Plastica |
| Lunghezza prodotto | 1500 mm |
| Forma lampadina | Tubo, terminazione doppia |

Approvazione e applicazione

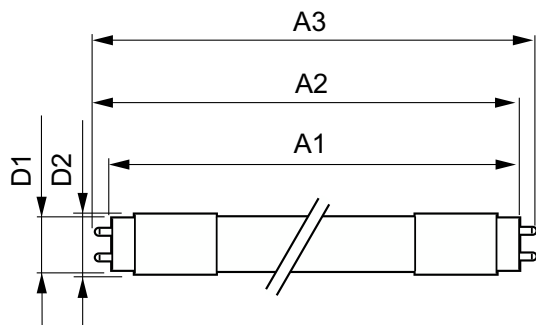
| | |
|---------------------------------|---|
| Classe di efficienza energetica | D |
|---------------------------------|---|

| | |
|--------------------------------------|---|
| Prodotto per il risparmio energetico | Yes |
| Marchi di approvazione | RoHS compliance TUV Marchio CE KEMA Keur certificate |
| Consumo energetico kWh/1000 h | 24 kWh |
| Numero di registrazione EPREL | 1165506 |

Dati del prodotto

| | |
|---|--|
| Codice prodotto completo | 871951446706400 |
| Nome prodotto ordine | MASTER LEDtube HF 1500mm UO 24W830 T8 |
| EAN/UPC - Prodotto | 8719514467064 |
| Codice d'ordine | 46706400 |
| Codice locale | MLT58830UOHFG2 |
| Numeratore SAP - Quantità per confezione | 1 |
| Numeratore - Confezioni per scatola esterna | 20 |
| Materiale SAP | 929003554302 |
| Peso netto (al pezzo) | 0,280 kg |

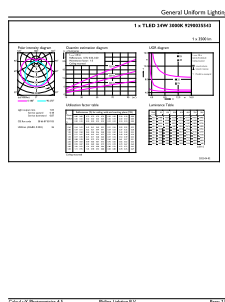
Disegno tecnico



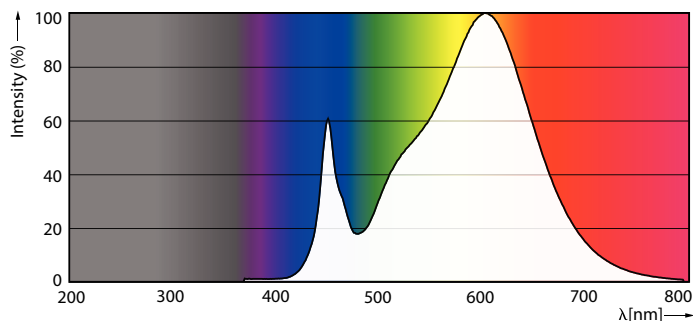
MASTER LEDtube HF 1500mm UO 24W830 T8

| Product | D1 | D2 | A1 | A2 | A3 |
|--|---------|-------|-----------|-----------|---------|
| MASTER LEDtube HF 1500mm UO 24W830 T8 | 25,8 mm | 28 mm | 1498,8 mm | 1505,9 mm | 1513 mm |

Fotometrie



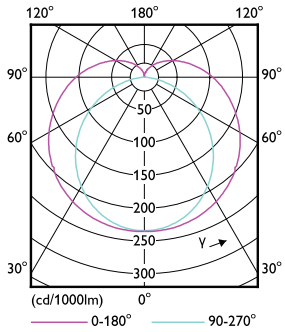
General uniform lighting



Spectral Power Distribution Colour

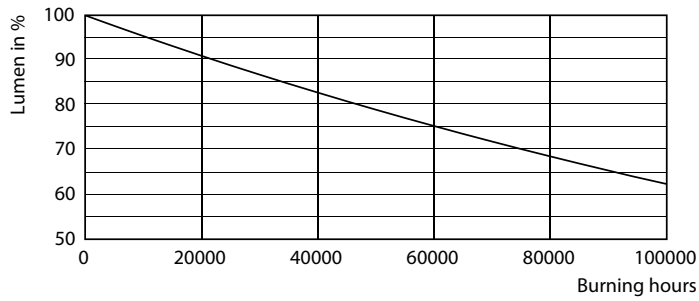
MASTER LEDtube InstantFit HF

Fotometrie

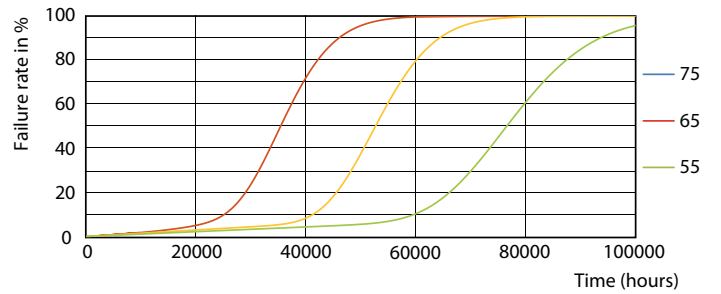


Light Distribution Diagram

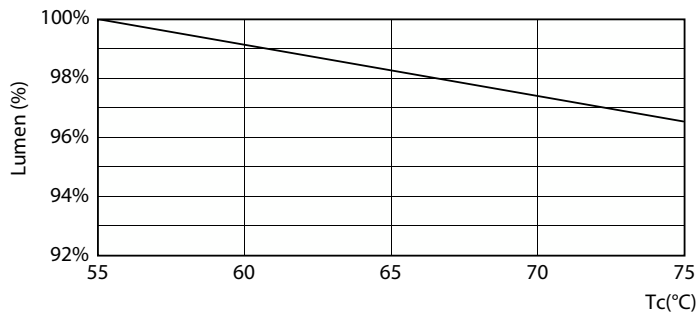
Durata



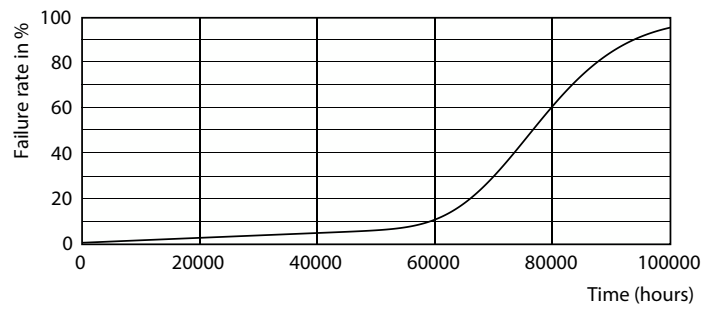
Lumen Maintenance Diagram



FailureRate



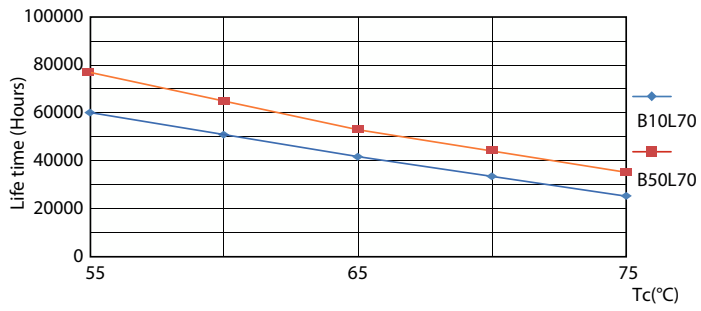
LumenVsTc



Life Expectancy Diagram

MASTER LEDtube InstantFit HF

Durata



LifetimeVsTc

