



La soluzione ideale per i negozi al giusto rapporto qualità prezzo

GreenSpace Accent fixed

Con la famiglia di prodotti GreenSpace Accent, è ora possibile effettuare con semplicità il passaggio dalle sorgenti CDM a quelle LED. Inoltre, è possibile beneficiare dei vantaggi offerti da Philips PerfectAccent in termini di qualità della luce e significativi risparmi energetici, il tutto a fronte di un investimento iniziale ragionevole. L'incasso regolare e i pacchetti lumen specifici del faretto GreenSpace Accent Fixed rendono l'installazione dell'aggiornamento (retrofit) semplice e rapida. Completando il progetto di illuminazione ideale per qualsiasi punto vendita, GreenSpace Accent Fixed fornisce un'illuminazione generale flessibile grazie a un'ampia gamma di soluzioni LED per risaltare al meglio capi d'abbigliamento o prodotti alimentari freschi. Consulta le pagine del nostro catalogo per supermercati e moda per saperne di più sulle ricette CrispWhite, PremiumWhite, Fresh Food Meat e Fresh Food Champagne.

Vantaggi

- Alta emissione dei lumen da apparecchio per illuminazione compatto di altezza ridotta
- Basso bagliore grazie al riflettore leggermente incassato
- Ampia copertura applicativa

Caratteristiche

- Eccellente qualità della luce mediante le ottiche Philips PerfectAccent
- Elevata efficienza energetica
- Design pulito e robusto
- Sostituzione CDM punto a punto

GreenSpace Accent fixed

Applicazione

• Esercizi commerciali, in particolare negozi di generi alimentari e di moda

Specifiche

Tipo	RS340B
Tipo di controsoffitto	Controsoffitti con profili a T a vista e nascosti simmetrici e controsoffitti in cartongesso
Sorgente luminosa	Modulo LED non sostituibile
Potenza	1700 lm - 15 W, 2700 lm - 27 W, 3900 lm - 34,5W a 3000 K 1900 lm - 26 W; 2600 lm - 39 W a Fresh Food Meat (FMT)
Angolo del fascio	MB (24°) WB (36°) VWB (60°)
Flusso luminoso	2800, 4000 lm a 3000 K 1900, 2600 lm a FMT 2700 lm a Fresh Food Champagne (CH)
Temperatura di colore correlata	2500 K (per CH) 2.700, 3.000 K (per 830, PremiumWhite PW9, CrispWhite CRW, Fresh Food Meat FMT) 4000 K
Indice di resa cromatica	80 per 827, 830, 840, FMT, CH 90 per PW9 >95 per CRW
Vita utile media L70B50	70.000 ore

Vita utile media L80B50	50.000 ore
Vita utile media L90B50	25.000 ore
Temperatura ambiente media	+25 °C
Intervallo temperatura operativa	Da +10 a +40 °C
Driver	Separato
Tensione di rete	230 o 240 V / 50-60 Hz
Regolazione del flusso	Non regolabile (PSU-E) Regolabile DALI (PSD-E)
Materiale	Corpo: alluminio pressofuso
Colore	Bianco (WH, RAL9003), Nero (BK, RAL 9004), Argento (SI, RAL9006)
Copertura ottica	PMMA, trasparente Connettore a pressione, con estrazione a pressione (PIP), spina Wieland/Adels a 3 poli (CW3), spina Wieland/Adels a 3 poli con blocco (CW-L)
Installazione	Fissaggio tramite ganci a molla È possibile il collegamento elettrico continuo

Versions



GreenSpace Accent Fixed



Downlight GreenSpace Accent Elbow RS342B

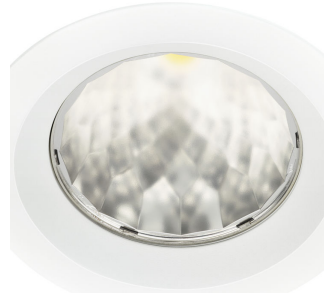
GreenSpace Accent fixed

Dati del prodotto

GreenSpace_Accent_Fixed-
RS340B-DP01.tif



GreenSpace_Accent_Fixed-
RS340B-DP02.tif



GreenSpace_Accent_Fixed-
RS340B-DP03.tif



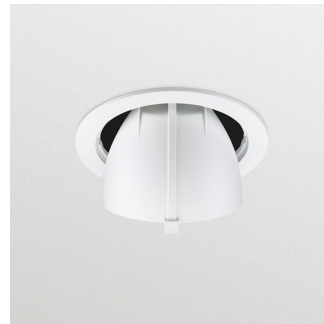
IPDP_RS340Bi_0001-Detail photo



IPDP_RS340Bi_0007-Detail
photo



IPDP_RS340Bi_0017-Detail photo



Condizioni di applicazione

Adatto per accensione casuale	Si
Approvazione e applicazione	
Codice protezione impatti meccanici	IK02
Codice di protezione ingresso	IP20
Informazioni generali	
Angolo del fascio della sorgente luminosa	120 °
Marchio CE	CE mark
Classe di protezione IEC	Classe di isolamento II
Driver incluso	Si
Marchio ENEC	ENEC mark
Marchio di infiammabilità	F
Test filo incandescente	Temperatura 650 °C, durata 30 s
Sorgente luminosa sostituibile	No
Numero di unità elettriche	1 unit
Rendimento iniziale (conformità IEC)	
Tolleranza flusso luminoso	+/-10%
Meccanica e corpo	
Colore	Bianco WH

Condizioni di applicazione

Order Code	Full Product Name	Intervallo temperatura ambiente	Livello regolazione massimo
17194000	RS340B LED19S/FMT PSU-E WB WH	Da +10 a +25 °C	-
17195700	RS340B LED27S/FMT PSU-E MB WH	Da +10 a +25 °C	-
17196400	RS340B LED27S/830 PSU-E WB WH	Da +10 a +25 °C	-
17197100	RS340B LED27S/840 PSU-E WB WH	Da +10 a +25 °C	-
17201500	RS340B LED27S/PW930 PSU-E WB WH	Da +10 a +25 °C	-
17202200	RS340B LED27S/PW930 PSU-E MB WH CW-L	Da +10 a +25 °C	-
17203900	RS340B LED27S/PW930 PSD-VLC-E MB WH CW-L	Da +10 a +25 °C	1%
17204600	RS340B LED27S/827 PSD-VLC-E MB WH CW-L	Da +10 a +25 °C	1%
17205300	RS340B LED27S/830 PSD-VLC-E MB WH CW-L	Da +10 a +25 °C	1%
17207700	RS340B LED27S/PW930 PSU-E WB WH CW-L	Da +10 a +25 °C	-
17208400	RS340B LED27S/830 PSU-E VWB WH	Da +10 a +25 °C	-
17209100	RS340B LED27S/830 PSD-VLC-E VWB WH	Da +10 a +25 °C	1%
17210700	RS340B LED39S/830 PSU-E WB WH	Da +10 a +25 °C	-
17211400	RS340B LED39S/827 PSU-E WB WH	Da +10 a +25 °C	-
17212100	RS340B LED39S/840 PSU-E WB WH	Da +10 a +25 °C	-
17213800	RS340B LED39S/840 PSD-VLC-E WB WH	Da +10 a +25 °C	1%
17214500	RS340B LED39S/PW930 PSU-E WB WH	Da +10 a +25 °C	-
17215200	RS340B LED39S/PW930 PSU-E WB WH CW-L	Da +10 a +25 °C	-
17216900	RS340B LED39S/PW930 PSD-VLC-E WB WH CW-L	Da +10 a +25 °C	1%
17217600	RS340B LED39S/830 PSU-E WB WH CW-L	Da +10 a +25 °C	-
17218300	RS340B LED39S/830 PSU-E VWB WH	Da +10 a +25 °C	-
17219000	RS340B LED39S/830 PSD-VLC-E VWB WH	Da +10 a +25 °C	1%
39934400	RS340B LED27S/CH PSU-E WB WH	Da +10 a +25 °C	-
39935100	RS342B LED27S/CH PSU-E WB WH	Da +10 a +40 °C	-

Controlli e regolazione del flusso

Order Code	Full Product Name	Regolabile	Order Code	Full Product Name	Regolabile
17194000	RS340B LED19S/FMT PSU-E WB WH	No	17210700	RS340B LED39S/830 PSU-E WB WH	No
17195700	RS340B LED27S/FMT PSU-E MB WH	No	17211400	RS340B LED39S/827 PSU-E WB WH	No
17196400	RS340B LED27S/830 PSU-E WB WH	No	17212100	RS340B LED39S/840 PSU-E WB WH	No
17197100	RS340B LED27S/840 PSU-E WB WH	No	17213800	RS340B LED39S/840 PSD-VLC-E WB WH	Si
17201500	RS340B LED27S/PW930 PSU-E WB WH	No	17214500	RS340B LED39S/PW930 PSU-E WB WH	No
17202200	RS340B LED27S/PW930 PSU-E MB WH CW-L	No	17215200	RS340B LED39S/PW930 PSU-E WB WH CW-L	No
17203900	RS340B LED27S/PW930 PSD-VLC-E MB WH CW-L	Si	17216900	RS340B LED39S/PW930 PSD-VLC-E WB WH CW-L	Si
17204600	RS340B LED27S/827 PSD-VLC-E MB WH CW-L	Si	17217600	RS340B LED39S/830 PSU-E WB WH CW-L	No
17205300	RS340B LED27S/830 PSD-VLC-E MB WH CW-L	Si	17218300	RS340B LED39S/830 PSU-E VWB WH	No
17207700	RS340B LED27S/PW930 PSU-E WB WH CW-L	No	17219000	RS340B LED39S/830 PSD-VLC-E VWB WH	Si
17208400	RS340B LED27S/830 PSU-E VWB WH	No	39934400	RS340B LED27S/CH PSU-E WB WH	No
17209100	RS340B LED27S/830 PSD-VLC-E VWB WH	Si	39935100	RS342B LED27S/CH PSU-E WB WH	No

Funzionamento e parte elettrica

GreenSpace Accent fixed

Order Code	Full Product Name	Tensione in ingresso
17194000	RS340B LED19S/FMT PSU-E WB WH	220 to 240 V
17195700	RS340B LED27S/FMT PSU-E MB WH	220 to 240 V
17196400	RS340B LED27S/830 PSU-E WB WH	220 to 240 V
17197100	RS340B LED27S/840 PSU-E WB WH	220 to 240 V
17201500	RS340B LED27S/PW930 PSU-E WB WH	220 to 240 V
17202200	RS340B LED27S/PW930 PSU-E MB WH CW-L	220 to 240 V
17203900	RS340B LED27S/PW930 PSD-VLC-E MB WH CW-L	220 to 240 V
17204600	RS340B LED27S/827 PSD-VLC-E MB WH CW-L	220 to 240 V
17205300	RS340B LED27S/830 PSD-VLC-E MB WH CW-L	220 to 240 V
17207700	RS340B LED27S/PW930 PSU-E WB WH CW-L	220 to 240 V
17208400	RS340B LED27S/830 PSU-E VWB WH	220 to 240 V
17209100	RS340B LED27S/830 PSD-VLC-E VWB WH	220 to 240 V

Order Code	Full Product Name	Tensione in ingresso
17210700	RS340B LED39S/830 PSU-E WB WH	220 to 240 V
17211400	RS340B LED39S/827 PSU-E WB WH	220 to 240 V
17212100	RS340B LED39S/840 PSU-E WB WH	220 to 240 V
17213800	RS340B LED39S/840 PSD-VLC-E WB WH	220 to 240 V
17214500	RS340B LED39S/PW930 PSU-E WB WH	220 to 240 V
17215200	RS340B LED39S/PW930 PSU-E WB WH CW-L	220 to 240 V
17216900	RS340B LED39S/PW930 PSD-VLC-E WB WH CW-L	220 to 240 V
17217600	RS340B LED39S/830 PSU-E WB WH CW-L	220 to 240 V
17218300	RS340B LED39S/830 PSU-E VWB WH	220 to 240 V
17219000	RS340B LED39S/830 PSD-VLC-E VWB WH	220 to 240 V
39934400	RS340B LED27S/CH PSU-E WB WH	220-240 V
39935100	RS342B LED27S/CH PSU-E WB WH	220-240 V

Informazioni generali (1/2)

Order Code	Full Product Name	Tipo		Unità	Codice
		Attacco	copertura ottica/lenti	elettrica/ alimentatore	famiglia lampada
17194000	RS340B LED19S/FMT PSU-E WB WH	-	-	-	-
17195700	RS340B LED27S/FMT PSU-E MB WH	-	-	-	-
17196400	RS340B LED27S/830 PSU-E WB WH	-	-	-	-
17197100	RS340B LED27S/840 PSU-E WB WH	-	-	-	-
17201500	RS340B LED27S/PW930 PSU-E WB WH	-	-	-	-
17202200	RS340B LED27S/PW930 PSU-E MB WH CW-L	-	-	-	-
17203900	RS340B LED27S/PW930 PSD-VLC-E MB WH CW-L	-	-	-	-
17204600	RS340B LED27S/827 PSD-VLC-E MB WH CW-L	-	-	-	-
17205300	RS340B LED27S/830 PSD-VLC-E MB WH CW-L	-	-	-	-
17207700	RS340B LED27S/PW930 PSU-E WB WH CW-L	-	-	-	-
17208400	RS340B LED27S/830 PSU-E VWB WH	-	-	-	-
17209100	RS340B LED27S/830 PSD-VLC-E VWB WH	-	-	-	-

Order Code	Full Product Name	Tipo		Unità	Codice
		Attacco	copertura ottica/lenti	elettrica/ alimentatore	famiglia lampada
17210700	RS340B LED39S/830 PSU-E WB WH	-	-	-	-
17211400	RS340B LED39S/827 PSU-E WB WH	-	-	-	-
17212100	RS340B LED39S/840 PSU-E WB WH	-	-	-	-
17213800	RS340B LED39S/840 PSD-VLC-E WB WH	-	-	-	-
17214500	RS340B LED39S/PW930 PSU-E WB WH	-	-	-	-
17215200	RS340B LED39S/PW930 PSU-E WB WH CW-L	-	-	-	-
17216900	RS340B LED39S/PW930 PSD-VLC-E WB WH CW-L	-	-	-	-
17217600	RS340B LED39S/830 PSU-E WB WH CW-L	-	-	-	-
17218300	RS340B LED39S/830 PSU-E VWB WH	-	-	-	-
17219000	RS340B LED39S/830 PSD-VLC-E VWB WH	-	-	-	-
39934400	RS340B LED27S/CH PSU-E WB WH	-	-	-	-
39935100	RS342B LED27S/CH PSU-E WB WH	-	ACC	-	LED27S

Informazioni generali (2/2)

GreenSpace Accent fixed

Order Code	Full Product Name	Numero di sorgenti luminose	Tipo di ottica	Codice famiglia prodotto	Marchio UL
17194000	RS340B LED19S/FMT PSU-E WB WH	-	WB	RS340B	-
17195700	RS340B LED27S/FMT PSU-E MB WH	-	MB	RS340B	-
17196400	RS340B LED27S/830 PSU-E WB WH	-	WB	RS340B	-
17197100	RS340B LED27S/840 PSU-E WB WH	-	WB	RS340B	-
17201500	RS340B LED27S/PW930 PSU-E WB WH	-	WB	RS340B	-
17202200	RS340B LED27S/PW930 PSU-E MB WH CW-L	-	MB	RS340B	-
17203900	RS340B LED27S/PW930 PSD-VLC-E MB WH CW-L	-	MB	RS340B	-
17204600	RS340B LED27S/827 PSD-VLC-E MB WH CW-L	-	MB	RS340B	-
17205300	RS340B LED27S/830 PSD-VLC-E MB WH CW-L	-	MB	RS340B	-
17207700	RS340B LED27S/PW930 PSU-E WB WH CW-L	-	WB	RS340B	-
17208400	RS340B LED27S/830 PSU-E VWB WH	-	VWB	RS340B	-
17209100	RS340B LED27S/830 PSD-VLC-E VWB WH	-	VWB	RS340B	-

Order Code	Full Product Name	Numero di sorgenti luminose	Tipo di ottica	Codice famiglia prodotto	Marchio UL
17210700	RS340B LED39S/830 PSU-E WB WH	-	WB	RS340B	-
17211400	RS340B LED39S/827 PSU-E WB WH	-	WB	RS340B	-
17212100	RS340B LED39S/840 PSU-E WB WH	-	WB	RS340B	-
17213800	RS340B LED39S/840 PSD-VLC-E WB WH	-	WB	RS340B	-
17214500	RS340B LED39S/PW930 PSU-E WB WH	-	WB	RS340B	-
17215200	RS340B LED39S/PW930 PSU-E WB WH CW-L	-	WB	RS340B	-
17216900	RS340B LED39S/PW930 PSD-VLC-E WB WH CW-L	-	WB	RS340B	-
17217600	RS340B LED39S/830 PSU-E WB WH CW-L	-	WB	RS340B	-
17218300	RS340B LED39S/830 PSU-E VWB WH	-	VWB	RS340B	-
17219000	RS340B LED39S/830 PSD-VLC-E VWB WH	-	VWB	RS340B	-
39934400	RS340B LED27S/CH PSU-E WB WH	-	WB	RS340B	-
39935100	RS342B LED27S/CH PSU-E WB WH	1	WB	RS342B	No

Rendimento iniziale (conformità IEC) (1/2)

Order Code	Full Product Name	Cromaticità iniziale	Temperatura di colore corr. Iniziale	Indice di resa dei colori iniz.	Efficienza iniziale apparecchio LED
17194000	RS340B LED19S/FMT PSU-E WB WH	(0.40, 0.33) SDCM<3	3000 K	≥80	70,37037037037037 lm/W
17195700	RS340B LED27S/FMT PSU-E MB WH	(0.40, 0.33) SDCM<3	3000 K	≥80	68,35443037974683 lm/W
17196400	RS340B LED27S/830 PSU-E WB WH	(0.43, 0.40) SDCM<3	3000 K	≥80	114,8936170212766 lm/W
17197100	RS340B LED27S/840 PSU-E WB WH	(0.38, 0.38) SDCM<3	4000 K	≥80	119,14893617021276 lm/W

Order Code	Full Product Name	Cromaticità iniziale	Temperatura di colore corr. Iniziale	Indice di resa dei colori iniz.	Efficienza iniziale apparecchio LED
17201500	RS340B LED27S/PW930 PSU-E WB WH	(0.42, 0.39) SDCM<3	3000 K	≥90	105,88235294117646 lm/W
17202200	RS340B LED27S/PW930 PSU-E MB WH CW-L	(0.42, 0.39) SDCM<3	3000 K	≥90	105,88235294117646 lm/W
17203900	RS340B LED27S/PW930 PSD-VLC-E MB WH CW-L	(0.42, 0.39) SDCM<3	3000 K	≥90	105,88235294117646 lm/W

GreenSpace Accent fixed

Order Code	Full Product Name	Cromaticità iniziale	Temperatura di colore corr. Iniziale	Indice di resa dei colori iniz.	Efficienza iniziale apparecchio LED
17204600	RS340B LED27S/827 PSD-VLC-E MB WH CW-L	(0.46, 0.41) SDCM<3	2700 K	≥80	110,63829787234043 lm/W
17205300	RS340B LED27S/83 0 PSD-VLC-E MB WH CW-L	(0.43, 0.40) SDCM<3	3000 K	≥80	114,8936170212766 lm/W
17207700	RS340B LED27S/ PW930 PSU-E WB WH CW-L	(0.42, 0.39) SDCM<3	3000 K	≥90	105,88235294117646 lm/W
17208400	RS340B LED27S/83 0 PSU-E VWB WH	(0.43, 0.40) SDCM<3	3000 K	≥80	114,8936170212766 lm/W
17209100	RS340B LED27S/83 0 PSD-VLC-E VWB WH	(0.43, 0.40) SDCM<3	3000 K	≥80	114,8936170212766 lm/W
17210700	RS340B LED39S/83 0 PSU-E WB WH	(0.43, 0.40) SDCM<3	3000 K	≥80	123,80952380952381 lm/W
17211400	RS340B LED39S/82 7 PSU-E WB WH	(0.46, 0.41) SDCM<3	2700 K	≥80	119,04761904761905 lm/W
17212100	RS340B LED39S/84 0 PSU-E WB WH	(0.38, 0.38) SDCM<3	4000 K	≥80	120,63492063492063 lm/W
17213800	RS340B LED39S/84	(0.38, 0.38) SDCM<3	4000 K	≥80	120,63492063492063 lm/W

Order Code	Full Product Name	Cromaticità iniziale	Temperatura di colore corr. Iniziale	Indice di resa dei colori iniz.	Efficienza iniziale apparecchio LED
	0 PSD-VLC-E WB WH				
17214500	RS340B LED39S/ PW930 PSU-E WB WH	(0.42, 0.39) SDCM<3	3000 K	≥90	101,2987012987013 lm/W
17215200	RS340B LED39S/ PW930 PSU-E WB WH CW-L	(0.42, 0.39) SDCM<3	3000 K	≥90	101,2987012987013 lm/W
17216900	RS340B LED39S/ PW930 PSD-VLC-E WB WH CW-L	(0.42, 0.39) SDCM<3	3000 K	≥90	101,2987012987013 lm/W
17217600	RS340B LED39S/83 0 PSU-E WB WH CW-L	(0.43, 0.40) SDCM<3	3000 K	≥80	123,80952380952381 lm/W
17218300	RS340B LED39S/83 0 PSU-E VWB WH	(0.43, 0.40) SDCM<3	3000 K	≥80	123,80952380952381 lm/W
17219000	RS340B LED39S/83 0 PSD-VLC-E VWB WH	(0.43, 0.40) SDCM<3	3000 K	≥80	123,80952380952381 lm/W
39934400	RS340B LED27S/CH PSU-E WB WH	(0.46, 0.39) SDCM<3	2700 K	≥80	110,63829787234043 lm/W
39935100	RS342B LED27S/CH PSU-E WB WH	(0.46, 0.39) SDCM <3	2700 K	≥80	110,63829787234043 lm/W

Rendimento iniziale (conformità IEC) (2/2)

Order Code	Full Product Name	Flusso luminoso iniziale	Potenza in ingresso iniziale
17194000	RS340B LED19S/FMT PSU-E WB WH	1900 lm	27 W
17195700	RS340B LED27S/FMT PSU-E MB WH	2700 lm	39.5 W
17196400	RS340B LED27S/830 PSU-E WB WH	2700 lm	23.5 W

Order Code	Full Product Name	Flusso luminoso iniziale	Potenza in ingresso iniziale
17197100	RS340B LED27S/840 PSU-E WB WH	2800 lm	23.5 W
17201500	RS340B LED27S/PW930 PSU-E WB WH	2700 lm	25.5 W

GreenSpace Accent fixed

Order Code	Full Product Name	Flusso luminoso iniziale	Potenza in ingresso iniziale
17202200	RS340B LED27S/PW930 PSU-E MB WH CW-L	2700 lm	25.5 W
17203900	RS340B LED27S/PW930 PSD-VLC-E MB WH CW-L	2700 lm	25.5 W
17204600	RS340B LED27S/827 PSD-VLC-E MB WH CW-L	2600 lm	23.5 W
17205300	RS340B LED27S/830 PSD-VLC-E MB WH CW-L	2700 lm	23.5 W
17207700	RS340B LED27S/PW930 PSU-E WB WH CW-L	2700 lm	25.5 W
17208400	RS340B LED27S/830 PSU-E VWB WH	2700 lm	23.5 W
17209100	RS340B LED27S/830 PSD-VLC-E VWB WH	2700 lm	23.5 W
17210700	RS340B LED39S/830 PSU-E WB WH	3900 lm	31.5 W
17211400	RS340B LED39S/827 PSU-E WB WH	3750 lm	31.5 W
17212100	RS340B LED39S/840 PSU-E WB WH	3800 lm	31.5 W

Order Code	Full Product Name	Flusso luminoso iniziale	Potenza in ingresso iniziale
17213800	RS340B LED39S/840 PSD-VLC-E WB WH	3800 lm	31.5 W
17214500	RS340B LED39S/PW930 PSU-E WB WH	3900 lm	38.5 W
17215200	RS340B LED39S/PW930 PSU-E WB WH CW-L	3900 lm	38.5 W
17216900	RS340B LED39S/PW930 PSD-VLC-E WB WH CW-L	3900 lm	38.5 W
17217600	RS340B LED39S/830 PSU-E WB WH CW-L	3900 lm	31.5 W
17218300	RS340B LED39S/830 PSU-E VWB WH	3900 lm	31.5 W
17219000	RS340B LED39S/830 PSD-VLC-E VWB WH	3900 lm	31.5 W
39934400	RS340B LED27S/CH PSU-E WB WH	2600 lm	23.5 W
39935100	RS342B LED27S/CH PSU-E WB WH	2600 lm	23.5 W

