



CoreLine Malaga LED: semplicemente efficiente

CoreLine Malaga LED

La famiglia di prodotti LED CoreLine Malaga è ideata per applicazioni stradali e residenziali. La famiglia è composta da modelli di due dimensioni e utilizza una sorgente LED e un driver esterno Philips Xitanium a corrente fissa. Il CoreLine Malaga LED è stato progettato nel modo più efficiente possibile per svolgere lo stesso compito degli apparecchi per illuminazione SON-T da 50, 70, 100 e 150 W che va a sostituire, contribuendo a fornire la giusta quantità di luce nel posto giusto. L'ottica a fascio medio (DM) offre una distribuzione efficiente sulla strada. Questa combinazione si traduce in un interessante risparmio energetico che riduce significativamente i costi operativi. La riduzione del 50% del consumo energetico diventa così possibile. Allo stesso tempo, investire in un apparecchio per illuminazione CoreLine Malaga LED è come investire in un vecchio apparecchio SON-T, inclusa la prima lampada. Poiché il modulo di illuminazione LED del CoreLine Malaga LED durerà per tutta la durata dell'apparecchio, il semplice risparmio sulle molteplici sostituzioni di lampade necessarie con SON-T permetterà di raggiungere un netto ritorno sull'investimento. La facilità di installazione è garantita dalla funzionalità del passacavi esteso. Non è necessario aprire l'apparecchio per collegare il cavo di alimentazione. Allo stesso tempo, il vetro di chiusura piatto può essere rimosso per consentire, se necessario, l'accesso al driver per la manutenzione. L'aggiunta di funzioni e funzionalità rende davvero semplice scegliere CoreLine Malaga LED. Come tutta la famiglia CoreLine, il Malaga LED è facile da utilizzare e disponibile presso i partner Philips più vicini. Semplicemente efficiente. Speciali; Oltre alla versione standard di CoreLine Malaga LED sopra descritta, sono disponibili anche versioni con diverse opzioni. Tali opzioni sono speciali e realizzate solo su ordinazione, con tempi di consegna maggiori. Sono disponibili le opzioni: Ottica fascio largo (DW). Ulteriore dispositivo di protezione da sovratensione 10 kV (SRG10). Finitura verniciata con protezione dalla salsedine (MSP), ad es. per aree costiere. Fotocellula Micro Mini Pro 35 Lux. Fusibile integrato (vetro) 6 A. Cavo a terminali liberi esterno 3 metri (H07RN-F). Le opzioni non sono

CoreLine Malaga LED

tutte combinabili reciprocamente. Se interessato o in caso di dubbio, rivolgiti al tuo partner Philips per ottenere informazioni specifiche.

Vantaggi

- Qualità affidabile: corpo in alluminio pressofuso e vetro piatto temprato, IP65/IK08. Driver sostituibile e riparabile. Adattatore per testa palo disponibile separatamente. ROI facile da raggiungere: grazie al risparmio sulle sostituzioni delle lampade necessarie con SON-T, l'investimento è già ripagato. Risparmio energetici realistici del 50%.

Caratteristiche

- Sostituzioni dirette, uno a uno, per lampade SON-T in applicazioni stradali e residenziali. LED dal design robusto e ideato appositamente per includere la piattaforma di illuminazione a LED standardizzata Philips e driver per esterni Philips Xitanium a corrente fissa. Semplice installazione con passacavi esteso senza dove aprire l'apparecchio di illuminazione. L70B10: 1000.000 ore di durata (o 60.000 ore L80B10).

Applicazione

- Illuminazione generale per esterni; per strade, vie e zone residenziali.
- Zone industriali.
- Parcheggi.
- Aree di trasporto pubblico come fermate di autobus o tram.

Specifiche

Temperatura ambiente Da -40 a +35 °C

Driver Power supply unit (PSU)

Versions

Coreline Malaga LED - LED
module 3700 lm

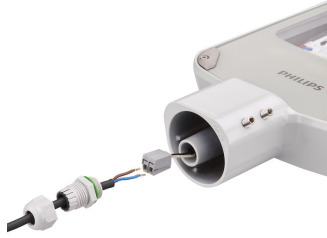


Coreline Malaga LED - LED
module 5500 lm



CoreLine Malaga LED

Dati del prodotto



CoreLine_Malaga_LED-
BRP101_102-1DPP.TIF



CoreLine_Malaga_LED-
BRP101_102-2DPP.TIF



CoreLine_Malaga_LED-
BRP101_102-3DPP.TIF



CoreLine_Malaga_LED-
BRP101_102-4DPP.TIF



CoreLine_Malaga_LED-
BRP101_102-5DPP.TIF



CoreLine_Malaga_LED-BRP101-
DPP.TIF



CoreLine_Malaga_LED-BRP102-
DPP.TIF

CoreLine Malaga LED

Accessori



Προσαρμογέας κορυφής ιστού 60
mm

Ordercode 62134100

CoreLine Malaga LED

Condizioni di applicazione

| | |
|-----------------------------|-----------------|
| Livello regolazione massimo | Non applicabile |
|-----------------------------|-----------------|

Approvazione e applicazione

| | |
|--|---|
| Codice protezione impatti meccanici | IK08 |
| Protezione da sovratensione (comune/differenziale) | Livello di protezione da sovratensione fino a 4 kV e 4 kV modalità comune |

Controlli e regolazione del flusso

| | |
|------------|----|
| Regolabile | No |
|------------|----|

Informazioni generali

| | |
|---|---------------------|
| Ampiezza fascio luminoso dell'apparecchio | - |
| Marchio CE | CE mark |
| Colore sorgente luminosa | 740 bianco neutro |
| Tipo copertura ottica/lenti | FG |
| Driver incluso | Si |
| Marchio di infiammabilità | NO |
| Sorgente luminosa sostituibile | No |
| Numero di unità elettriche | 1 unit |
| Tipo di ottica | Distribution medium |

Rendimento iniziale (conformità IEC)

| | |
|--|--------|
| Indice Temperatura di colore correlata | 4000 K |
| Indice di resa dei colori | 70 |

Dati tecnici di illuminazione

| | |
|---|----|
| Angolo di inclinazione standard ingresso laterale | 0° |
| Angolo standard di inclinazione testa palo | - |
| Tasso di emissione luminosa verso l'alto | 0 |

Meccanica e corpo

| | |
|--------|-----------|
| Colore | Grigio GR |
|--------|-----------|

Informazioni generali

| Order Code | Full Product Name | Codice famiglia lampada | Codice famiglia prodotto |
|------------|-------------------------|-------------------------|--------------------------|
| 99815100 | BRP101 LED37/740 I DM | LED37 | BRP101 |
| 99816800 | BRP101 LED37/740 II DM | LED37 | BRP101 |
| 99817500 | BRP102 LED55/740 I DM | LED55 | BRP102 |
| 99818200 | BRP102 LED55/740 II DM | LED55 | BRP102 |
| 99819900 | BRP102 LED75/740 I DM | LED75 | BRP102 |
| 99820500 | BRP102 LED75/740 II DM | LED75 | BRP102 |
| 99821200 | BRP102 LED110/740 I DM | LED110 | BRP102 |
| 99822900 | BRP102 LED110/740 II DM | LED110 | BRP102 |

Rendimento iniziale (conformità IEC)

| Order Code | Full Product Name | Flusso luminoso iniziale |
|------------|------------------------|--------------------------|
| 99815100 | BRP101 LED37/740 I DM | 3054 lm |
| 99816800 | BRP101 LED37/740 II DM | 3054 lm |
| 99817500 | BRP102 LED55/740 I DM | 4600 lm |
| 99818200 | BRP102 LED55/740 II DM | 4600 lm |

| Order Code | Full Product Name | Flusso luminoso iniziale |
|------------|-------------------------|--------------------------|
| 99819900 | BRP102 LED75/740 I DM | 6133 lm |
| 99820500 | BRP102 LED75/740 II DM | 6133 lm |
| 99821200 | BRP102 LED110/740 I DM | 9006 lm |
| 99822900 | BRP102 LED110/740 II DM | 9006 lm |

CoreLine Malaga LED

