



EcoStyle

ST440S LED17S/830 PSU MB WH

EcoStyle track mounting - 830 bianco caldo - Power supply unit
- Ottica fascio medio MB - Classe di isolamento II - Bianco WH

I commercianti sono alla ricerca di una soluzione di illuminazione d'accento a LED dal prezzo contenuto e con un periodo di ammortamento ragionevole rispetto alle tecnologie convenzionali. Oggi, grazie a EcoStyle, l'hanno trovata. Grazie a una sorgente luminosa a LED e a un sistema riflettore dedicato, EcoStyle offre una potente illuminazione d'accento di buona qualità e consente ai commercianti di esporre la merce in modo ottimale. EcoStyle con montaggio su guida è disponibile con finiture di colore nero o bianco. La combinazione della tecnologia LED efficiente e di un dissipatore innovativo, inoltre, assicura una soluzione affidabile e duratura.

Dati del prodotto

Informazioni generali			
Angolo del fascio della sorgente luminosa	120 °	Marchio di infiammabilità	F [For mounting on normally flammable surfaces]
Colore sorgente luminosa	830 bianco caldo	Marchio CE	CE mark
Sorgente luminosa sostituibile	No	Marchio ENEC	ENEC mark
Numero di unità elettriche	1 unit	Periodo di garanzia	5 anni
Driver/unità alimentazione/trasformatore	PSU [Power supply unit]	Note	*-Per Lighting Europe guidance paper "Evaluating performance of LED based luminaires - January 2018": statistically there is no relevant difference in lumen maintenance between B50 and for example B10. Therefore the median useful life (B50) value also represents the B10 value.
Driver incluso	Si	Emissione luminosa costante	No
Tipo di ottica	MB [Ottica fascio medio MB]	Numero di prodotti su MCB	34
Ampiezza fascio luminoso dell'apparecchio	20°	Conformità a RoHS EU	Si
Connessione	-		
Cavo	-		
Classe di protezione IEC	Classe di isolamento II		
Test filo incandescente	Temperatura 650 °C, durata 5 s		

Product Family Code	ST440T [EcoStyle track mounting]
---------------------	-----------------------------------

Funzionamento e parte elettrica

Tensione in ingresso	220 to 240 V
Frequenza di ingresso	Da 50 a 60 Hz
Corrente di spunto	18 A
Tempo di spunto	0,25 ms
Fattore di potenza (Min)	0.95

Controlli e regolazione del flusso

Regolabile	No
------------	----

Meccanica e corpo

Materiale del corpo	Polycarbonato
Materiale del riflettore	Polycarbonato con rivestimento alluminio
Materiale ottico	Polycarbonato
Materiale copertura ottica/lenti	Polycarbonato metacrilato
Materiale fissaggio	Poliammide
Finitura copertura ottica/lenti	Trasparente
Lunghezza totale	175 mm
Larghezza totale	112 mm
Altezza totale	200 mm
Colore	Bianco WH
Dimensioni (Altezza x Larghezza x Profondità)	200 x 112 x 175 mm (7.9 x 4.4 x 6.9 in)

Approvazione e applicazione

Grado di protezione	IP20 [Protetto contro l'accesso con un dito]
Codice protezione impatti meccanici	IK02 [0.2 J standard]

Rendimento iniziale (conformità IEC)

Flusso luminoso iniziale	1700 lm
Tolleranza flusso luminoso	+/-10%

Efficienza iniziale apparecchio LED	118,05555555555556 lm/W
Temperatura di colore corr. Iniziale	3000 K
Temp. Indice di resa dei colori	80
Cromaticità iniziale	(0.43, 0.40) SDCM <3
Potenza in ingresso iniziale	14.4 W
Tolleranza consumo energetico	+/-10%

Rendimento nel tempo (conformità IEC)

Ciclo di vita medio dell'alimentatore di controllo pari a 50000 h	5 %
Ciclo di vita medio dei lumen* pari a 50000 h	L80

Condizioni di applicazione

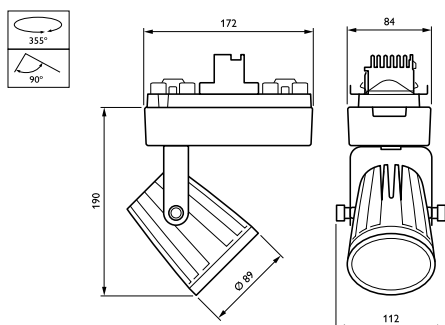
Intervallo temperatura ambiente	Da 0 a +35 °C
Performance ambient temperature Tq	25 °C
Adatto per accensione (commutazione on/off) casuale.	No

Dati del prodotto

Codice prodotto completo	871869917840600
Nome prodotto ordine	ST440S LED17S/830 PSU MB WH
EAN/UPC - Prodotto	8718699178406
Codice d'ordine	17840600
Codice Locale	17840600
Numeratore - Quantità per confezione	1
Numeratore - Confezioni per scatola esterna	1
N. materiale (12NC)	910500465050
Peso netto (Pezzo)	1,460 kg



Disegno tecnico



EcoStyle ST440S/ST440T

EcoStyle



© 2020 Signify Holding Tutti i diritti riservati. Signify non fornisce alcuna rappresentazione o garanzia relativamente all'accuratezza o alla completezza delle informazioni incluse e non può essere ritenuta responsabile di eventuali azioni basate su di esse. Le informazioni riportate nel presente documento non hanno alcuno scopo commerciale e non fanno parte di alcun preventivo o contratto, salvo diversamente concordato con Signify. Philips e il simbolo dello scudo Philips sono marchi registrati di Koninklijke Philips N.V.

www.lighting.philips.com

2020, Marzo 30 - Dati soggetti a modifiche