



## EcoStyle

### ST440S LED27S/830 PSU WB WH

EcoStyle track mounting - 830 bianco caldo - Power supply unit  
- Ottica fascio largo WB - Classe di isolamento II - Bianco WH

I commercianti sono alla ricerca di una soluzione di illuminazione d'accento a LED dal prezzo contenuto e con un periodo di ammortamento ragionevole rispetto alle tecnologie convenzionali. Oggi, grazie a EcoStyle, l'hanno trovata. Grazie a una sorgente luminosa a LED e a un sistema riflettore dedicato, EcoStyle offre una potente illuminazione d'accento di buona qualità e consente ai commercianti di esporre la merce in modo ottimale. EcoStyle con montaggio su guida è disponibile con finiture di colore nero o bianco. La combinazione della tecnologia LED efficiente e di un dissipatore innovativo, inoltre, assicura una soluzione affidabile e duratura.

#### Dati del prodotto

Informazioni generali			
Angolo del fascio della sorgente luminosa	120 °	Marchio CE	CE mark
Colore sorgente luminosa	830 bianco caldo	Marchio ENEC	ENEC mark
Sorgente luminosa sostituibile	No	Periodo di garanzia	5 anni
Numero di unità elettriche	1 unit	Note	* -Per Lighting Europe guidance paper "Evaluating performance of LED based luminaires - January 2018": statistically there is no relevant difference in lumen maintenance between B50 and for example B10. Therefore the median useful life (B50) value also represents the B10 value.
Driver/unità alimentazione/trasformatore	PSU [ Power supply unit]	Emissione luminosa costante	No
Driver incluso	Si	Numero di prodotti su MCB	34
Tipo di ottica	WB [ Ottica fascio largo WB]	Conformità a RoHS EU	Si
Ampiezza fascio luminoso dell'apparecchio	33°	Product Family Code	ST440T [ EcoStyle track mounting]
Connessione	-		
Cavo	-		
Classe di protezione IEC	Classe di isolamento II		
Test filo incandescente	Temperatura 650 °C, durata 5 s		
Marchio di infiammabilità	F [ For mounting on normally flammable surfaces]		

## Funzionamento e parte elettrica

Tensione in ingresso	220 to 240 V
Frequenza di ingresso	Da 50 a 60 Hz
Corrente di spunto	18 A
Tempo di spunto	0,25 ms
Fattore di potenza (Min)	0.95

## Controlli e regolazione del flusso

Regolabile	No
------------	----

## Meccanica e corpo

Materiale del corpo	Polycarbonato
Materiale del riflettore	Polycarbonato con rivestimento alluminio
Materiale ottico	Polycarbonato
Materiale copertura ottica/lenti	Polycarbonato metacrilato
Materiale fissaggio	Poliammide
Finitura copertura ottica/lenti	Trasparente
Lunghezza totale	175 mm
Larghezza totale	112 mm
Altezza totale	200 mm
Colore	Bianco WH
Dimensioni (Altezza x Larghezza x Profondità)	200 x 112 x 175 mm (7.9 x 4.4 x 6.9 in)

## Approvazione e applicazione

Grado di protezione	IP20 [ Protetto contro l'accesso con un dito]
Codice protezione impatti meccanici	IK02 [ 0.2 J standard]

## Rendimento iniziale (conformità IEC)

Flusso luminoso iniziale	2700 lm
Tolleranza flusso luminoso	+/-10%
Efficienza iniziale apparecchio LED	114,8936170212766 lm/W

Temperatura di colore corr. Iniziale	3000 K
Temp. Indice di resa dei colori	80
Cromaticità iniziale	(0.43, 0.40) SDCM <3
Potenza in ingresso iniziale	23.5 W
Tolleranza consumo energetico	+/-10%

## Rendimento nel tempo (conformità IEC)

Ciclo di vita medio dell'alimentatore di controllo pari a 50000 h	5 %
Ciclo di vita medio dei lumen* pari a 50000 h	L80

## Condizioni di applicazione

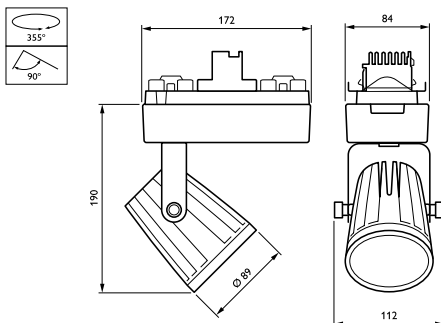
Intervallo temperatura ambiente	Da 0 a +35 °C
Performance ambient temperature Tq	25 °C
Adatto per accensione (commutazione on/off) casuale.	No

## Dati del prodotto

Codice prodotto completo	871869917846800
Nome prodotto ordine	ST440S LED27S/830 PSU WB WH
EAN/UPC - Prodotto	8718699178468
Codice d'ordine	17846800
Codice Locale	17846800
Numeratore - Quantità per confezione	1
Numeratore - Confezioni per scatola esterna	1
N. materiale (12NC)	910500465056
Peso netto (Pezzo)	1,460 kg



## Disegno tecnico



EcoStyle ST440S/ST440T

