



## EcoStyle

### ST440T LED27S/CH PSU WB BK

EcoStyle track mounting - Champagne - Power supply unit -  
Ottica fascio largo WB - Classe di isolamento II - Bianco WH

I commercianti sono alla ricerca di una soluzione di illuminazione d'accento a LED dal prezzo contenuto e con un periodo di ammortamento ragionevole rispetto alle tecnologie convenzionali. Oggi, grazie a EcoStyle, l'hanno trovata. Grazie a una sorgente luminosa a LED e a un sistema riflettore dedicato, EcoStyle offre una potente illuminazione d'accento di buona qualità e consente ai commercianti di esporre la merce in modo ottimale. EcoStyle con montaggio su guida è disponibile con finiture di colore nero o bianco. La combinazione della tecnologia LED efficiente e di un dissipatore innovativo, inoltre, assicura una soluzione affidabile e duratura.

#### Dati del prodotto

Informazioni generali			
Angolo del fascio della sorgente luminosa	120 °	Marchio di infiammabilità	F [ For mounting on normally flammable surfaces]
Colore sorgente luminosa	Champagne	Marchio CE	CE mark
Sorgente luminosa sostituibile	No	Marchio ENEC	ENEC mark
Numero di unità elettriche	1 unit	Periodo di garanzia	5 anni
Driver/unità alimentazione/trasformatore	PSU [ Power supply unit]	Note	*-Per Lighting Europe guidance paper "Evaluating performance of LED based luminaires - January 2018": statistically there is no relevant difference in lumen maintenance between B50 and for example B10. Therefore the median useful life (B50) value also represents the B10 value.
Driver incluso	Si	Emissione luminosa costante	No
Tipo di ottica	WB [ Ottica fascio largo WB]	Numero di prodotti su MCB	34
Ampiezza fascio luminoso dell'apparecchio	36°	Conformità a RoHS EU	Si
Connessione	-		
Cavo	-		
Classe di protezione IEC	Classe di isolamento II		
Test filo incandescente	Temperatura 650 °C, durata 5 s		

Product Family Code	ST440T [ EcoStyle track mounting]
---------------------	-----------------------------------

## Funzionamento e parte elettrica

Tensione in ingresso	220-240 V
Frequenza di ingresso	Da 50 a 60 Hz
Corrente di spunto	18 A
Tempo di spunto	0,25 ms
Fattore di potenza (Min)	0.95

## Controlli e regolazione del flusso

Regolabile	No
------------	----

## Meccanica e corpo

Materiale del corpo	Polycarbonato
Materiale del riflettore	Polycarbonato con rivestimento alluminio
Materiale ottico	Polycarbonato
Materiale copertura ottica/lenti	Polycarbonato metacrilato
Materiale fissaggio	Poliammide
Finitura copertura ottica/lenti	Trasparente
Lunghezza totale	189 mm
Larghezza totale	112 mm
Altezza totale	193 mm
Colore	Bianco WH
Dimensioni (Altezza x Larghezza x Profondità)	193 x 112 x 189 mm (7.6 x 4.4 x 7.4 in)

## Approvazione e applicazione

Grado di protezione	IP20 [ Protetto contro l'accesso con un dito]
Codice protezione impatti meccanici	IK02 [ 0.2 J standard]

## Rendimento iniziale (conformità IEC)

Flusso luminoso iniziale	2600 lm
Tolleranza flusso luminoso	+/-10%

Efficienza iniziale apparecchio LED	110,63829787234043 lm/W
Temperatura di colore corr. Iniziale	2700 K
Temp. Indice di resa dei colori	80
Cromaticità iniziale	(0.4578, 0.4101) SDCM <3
Potenza in ingresso iniziale	23.5 W
Tolleranza consumo energetico	+/-10%

## Rendimento nel tempo (conformità IEC)

Ciclo di vita medio dell'alimentatore di controllo pari a 50000 h	5 %
Ciclo di vita medio dei lumen* pari a 50000 h	L80

## Condizioni di applicazione

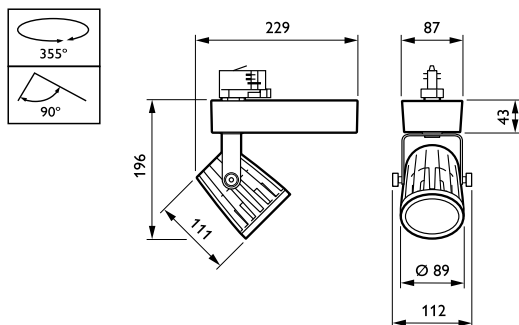
Intervallo temperatura ambiente	Da 0 a +35 °C
Performance ambient temperature Tq	25 °C
Adatto per accensione (commutazione on/off) casuale.	No

## Dati del prodotto

Codice prodotto completo	871869939942900
Nome prodotto ordine	ST440T LED27S/CH PSU WB BK
EAN/UPC - Prodotto	8718699399429
Codice d'ordine	39942900
Codice Locale	39942900
Numeratore - Quantità per confezione	1
Numeratore - Confezioni per scatola esterna	1
N. materiale (12NC)	910500465321
Peso netto (Pezzo)	1,460 kg



## Disegno tecnico



EcoStyle ST440S/ST440T

