



Quebec LED

BRP776 LED39-4S/740 PSU II DS50 O WH S

QUEBEC LED - LED module 3900 lm - 4th generation, screw fixation - 740 bianco neutro - Power supply unit - Classe di isolamento II - Distribuzione simmetrica (DS) 50 - Sfera PMMA - Bianco WH - Philips standard surge protection level kV - - - 25 °C - -

Quebec LED è un elegante apparecchio per illuminazione concepito per ravvivare strade residenziali e percorsi pedonali, aree pedonali, parchi e altri spazi urbani. Incorpora un modulo LED a efficienza energetica con ottiche dalla performance elevate, conservando allo stesso tempo il carattere dell'apparecchio Quebec originale. Offre anche diverse versioni della boccia e opzioni di montaggio. Tutti questi fattori fanno di Quebec LED una soluzione versatile in grado di soddisfare le esigenze di qualsiasi progetto.

Dati del prodotto

Informazioni generali			
Codice famiglia lampada	LED39 [LED module 3900 lm]	Connessione	Connettore plug-in 3 poli compatibile Wieland/Adels
Versione lampada	4S [4th generation, screw fixation]	Cavo	-
Colore sorgente luminosa	740 bianco neutro	Classe di protezione IEC	Classe di isolamento II
Sorgente luminosa sostituibile	Si	Marchio di infiammabilità	NO [-]
Numero di unità elettriche	1 unit	Marchio CE	CE mark
Driver/unità alimentazione/trasformatore	PSU [Power supply unit]	Marchio ENEC	ENEC mark
Driver incluso	Si	Periodo di garanzia	5 anni
Tipo copertura ottica/lenti	PM [Sfera PMMA]	Tipo di ottica aree esterne	Distribuzione simmetrica (DS) 50
Ampiezza fascio luminoso dell'apparecchio	152° x 155°	Note	* Secondo il documento di indirizzo di Lighting Europe "Evaluating performance of LED based luminaires - January 2018": dal punto di vista statistico, non esiste alcune

Quebec LED

	differenza rilevante tra B50 e, ad esempio, B10. Pertanto il valore mediano della durata utile (B50) rappresenta anche il valore B10. * A temperature ambiente estreme, l'apparecchio potrebbe diminuire automaticamente la luminosità per proteggere i componenti
Emissione luminosa costante	No
Numero di prodotti sotto interruttore magnetotermico (16A tipo B)	26
Conformità a RoHS EU	Si
Tipo di motore sorgente luminosa	LED
Classe assistenza	Apparecchio per illuminazione di Classe A dotato di parti riparabili dall'utente (quando applicabile): cartellone a LED, driver, unità di controllo, dispositivo di protezione da sovratensioni, ottiche, copertura frontale e parti meccaniche
Codice famiglia prodotto	BRP776 [QUEBEC LED]

Dati tecnici di illuminazione

Tasso di emissione luminosa verso l'alto	0,03
Angolo standard di inclinazione testa palo	-
Angolo di inclinazione standard ingresso laterale	0°

Funzionamento e parte elettrica

Tensione in ingresso	220 to 240 V
Frequenza di ingresso	Da 50 a 60 Hz
Corrente di spunto	21 A
Tempo di spunto	0,225 ms
Fattore di potenza (Min)	0,97
Fattore di potenza (Nom)	0,92

Controlli e regolazione del flusso

Regolabile	No
------------	----

Meccanica e corpo

Materiale del corpo	Alluminio
Materiale del riflettore	-
Materiale ottico	Polymethyl methacrylate
Materiale copertura ottica/lenti	Policarbonato metacrilato
Materiale fissaggio	Alluminio
Accessorio di montaggio	No [-]
Forma copertura ottica/lenti	Hemispherical
Finitura copertura ottica/lenti	Opale
Altezza complessiva	388 mm

Diametro complessivo	472 mm
Superficie di proiezione effettiva	0,094 m ²
Colore	Bianco WH
Dimensioni (Altezza x Larghezza x Profondità)	388 x NaN x NaN mm (15.3 x NaN x NaN in)

Approvazione e applicazione

Codice di protezione ingresso	IP65 [Protetto contro la penetrazione di polvere, protetto contro i getti d'acqua]
Codice protezione impatti meccanici	IK08 [5 J vandal-protected]
Protezione da sovratensione (comune/differenziale)	Philips standard surge protection level kV

Rendimento iniziale (conformità IEC)

Flusso luminoso iniziale	3276 lm
Tolleranza flusso luminoso	+/-7%
Efficienza iniziale apparecchio LED	137 lm/W
Temperatura di colore corr. Iniziale	4000 K
Indice di resa dei colori iniz.	>70
Cromaticità iniziale	(0,381, 0,379) SDCM <5
Potenza in ingresso iniziale	24 W
Tolleranza consumo energetico	+/-11%

Rendimento nel tempo (conformità IEC)

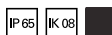
Control gear failure rate at median useful life 100.000 ore	10 %
Mantenimento flusso luminoso - 100.000 ore a L70	L97

Condizioni di applicazione

Intervallo temperatura ambiente	Da -40 a +50 °C
Temperatura ambiente performance Tq	25 °C

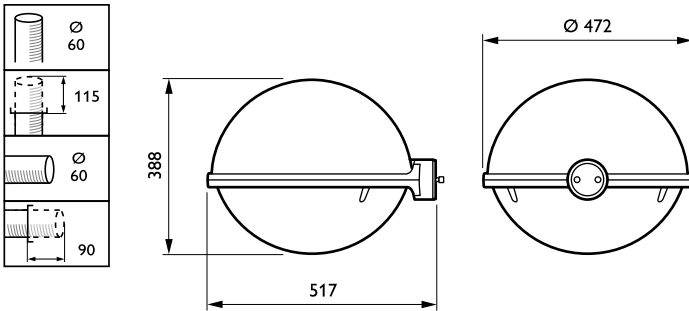
Dati del prodotto

Codice prodotto completo	871869908987000
Nome prodotto ordine	BRP776 LED39-4S/740 PSU II DS50 O WH S
EAN/UPC - Prodotto	8718699089870
Codice d'ordine	08987000
Codice locale	08987000
Numeratore - Quantità per confezione	1
Numeratore SAP - Confezioni per scatola esterna	1
Codice materiale (12NC)	912300023477
Peso netto (Pezzo)	7,030 kg



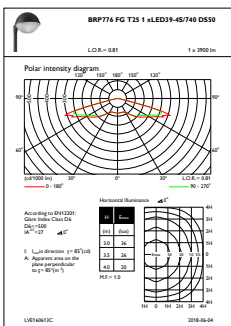
Quebec LED

Disegno tecnico

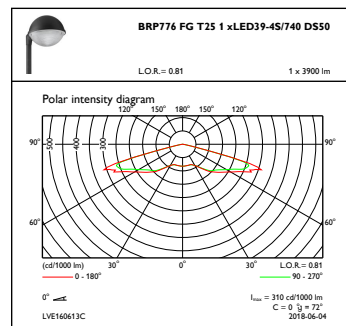


Quebec LED BRP775/776

Fotometrie



OFPL1_BRP776FGT251xLED39-4S740DS50



OFPC1_BRP776FGT251xLED39-4S740DS50

